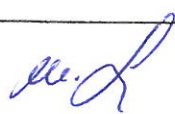


Nr archiwalny: 766

Obiekt	OŚWIETLENIE PRZEJŚCIA DLA PIESZYCH W CIĄGU DROGI DW 935 REJON SKRZYŻOWANIA Z UL. WOSZCZYCKĄ	
	Kat. obiektu	XXVI
Adres	RUDZICZKA UL. PSZCZYŃSKA I UL. WOSZCZYCKA	
	Jednostka	241006_2 Suszec
	Obręb	0005 Rudziczka
	Działki nr	1813/21, 300/24, 1165/47, 1926/47, 1925/47
Inwestor	GMINA SUSZEC 43-267 SUSZEC UL. LIPOWA 1	
Stadium projektu	PROJEKT WYKONAWCZY DLA REALIZACJI ROBÓT BUDOWLANYCH ZWIĄZANYCH Z BUDOWĄ OŚWIETLENIA PRZEJŚCIA DLA PIESZYCH	
Data	Żory, listopad 2017r.	

Projektował:	mgr inż. Andrzej Bernat	250/90 Kt	mgr inż. ANDRZEJ BERNAT Uprawnienia budowlane do projektowania instalacji elektrycznych, sieci i urządzeń energetycznych NR EWIDENCYJNY 250/90 KT
Sprawdził:	inż. Tadeusz Jaśkiewicz	79/77 Op	PROJEKTANT inż. Tadeusz Jaśkiewicz Upr. bud. nr 79/77 Op. upoważniony jest do sporządzania projektów w spec. Instalacyjno-Inżynierwnei w zakresie instalacji elektrycznych
Opracował:	mgr inż. Jakub Bernat	-----	

Egzemplarz nr: **1**

ZAWARTOŚĆ TECZKI

Strona tytułowa
Zawartość teczki
Opis projektu

CZĘŚĆ RYSUNKOWA

Rys. nr 1 Orientacja i lokalizacja
Rys. nr 2 Projekt zagospodarowania terenu
Rys. nr 3 Schemat ideowy zasilania
Rys. nr 4 Przekrój rowu kablowego niskiego napięcia

ZAŁĄCZNIKI

1. Warunki techniczne przyłączenia do sieci
2. Uzgodnienie dokumentacji technicznej wydane przez Tauron

1. Opis techniczny

1.1. Podstawa opracowania

Przedmiotem opracowania jest oświetlenie przejścia dla pieszych w ciągu drogi DW935 w rejonie skrzyżowania ul. Pszczyńskiej z ul. Woszczycką w Rudziczce.

1.2. Zakres opracowania

Zakresem opracowania objęto odcinek sieci oświetleniowa - linia kablowa ziemna niskiego napięcia o długości 75m.

1.3. Podstawa opracowania

Projekt opracowano na podstawie:

- Zlecenia Inwestora;
- Warunków technicznych przyłączenia do sieci wydane przez TD S.A.;
- Inwentaryzacja sieci;
- Mapy geodezyjne;
- Przepisy budowy urządzeń elektroenergetycznych;
- Obowiązujące normy i zarządzenia;

1.4. Dane ogólnie-energetyczne

- Napięcie zasilania: 400/230V;
- Moc zainstalowana $P_i = 0,1\text{kW}$;
- Moc maksymalna $P_m = 0,1\text{kW}$;
- Ochrona przeciwporażeniowa: samoczynne wyłączenie;
- Układ sieci: TN-C;
- Typ opraw: Oprawy LED o mocy 39W;

1.5. Zasilanie sieci oświetleniowej

Zasilanie należy wykonać z istniejącego słupa linii napowietrznej niskiego napięcia typu RK-10 przy ulicy Pszczyńskiej, za pomocą kabla ziemnego typu YAKXSzo 4x35mm² do słupa nr 1. Zasilanie należy wykonać z istniejącego słupa linii napowietrznej niskiego napięcia typu RK-10 przy ulicy Tęczowej, za pomocą kabla ziemnego typu YAKXSzo 4x35mm² do słupa nr 2. W celu oświetlenia przejścia dla pieszych należy zabudować dwa słupy z oprawami oświetleniowymi. Na projektowanych słupach oświetleniowych wysokości 6m należy zabudować oprawę kierunkową (prawostronną) LED o mocy 39W. Projektowana trasa kabli ziemnych została zaznaczona kolorem czerwonym, zgodnie z projektem zagospodarowania terenu – rysunek nr 2.

1.6. Pomiar energii elektrycznej

Pomiar energii elektrycznej istnieje (nie ulega zmianie) i odbywać się będzie w istniejącej szafce oświetleniowej.

1.7. Sterowanie oświetleniem

Sterowanie oświetleniem istnieje i nie ulega zmianie.

1.8. Wytyczne budowy linii oświetleniowej kablowej

Oświetlenie ulicy zrealizować przy pomocy kabla YAKXSžo 4x35mm². Kabel zasilający ułożyć w ziemi na głębokości 0,7m w warstwie piasku o grubości 2x10mm. Kabel w rowie układać linią falistą, a przy wprowadzeniu kabla do słupa należy zastosować zapas 0,5 do 1m. Kabel przy wprowadzeniu do słupów oraz w odległości co 10m należy zaopatrzyć w trwałe oznaczniki, które powinny zawierać:

- Numer linii;
- Oznaczenie kabla;
- Znak użytkownika;
- Rok ułożenia kabla;

Skrzyżowania kabla oświetleniowego z uzbrojeniem wykonać zgodnie z postanowieniami PN-76/E-05125.

1.9. Ochrona przeciwporażeniowa

Zgodnie z warunkami technicznymi przyłączenia dla ulic jako ochronę od porażen zastosować samoczynne wyłączenie. Obudowy opraw oświetleniowych i konstrukcje słupów należy uziemić. Dla ochrony od przepięć atmosferycznych zastosowano odgromniki SE 30.166.

1.10. Wpis do rejestru zabytków

Teren, na którym projektowana jest inwestycja nie jest objęty ochroną Konserwatora Zabytków. Brak w zakresie opracowania zabytków wpisanych do rejestru.

1.11. Wpływ eksploatacji górniczej (pismo nr SRK/KWK K/TMG-5441-42/311/17/MS)

Przedmiotowa inwestycja znajduje się w granicach Terenu Górniczego „Suszec IV” ustanowionego dla KWK „Krupiński”. W przedmiotowym terenie nie planuje się prowadzenia eksploatacji górniczej przez SRK S.A. oddział KWK „Krupiński”. Kategoria deformacji terenu w świetle warunków geologiczno-górniczych: poza wpływami eksploatacji górniczej. Kategoria przydatności terenu górniczego w świetle zatwierdzonego planu ruchu likwidowanego zakładu górniczego KWK „Krupiński”, teren zaliczony jest do kategorii A – teren mały przekształcony, przydatny do zabudowy.

1.12. Opinia geotechniczna

- Otwory geotechniczne: wykonano 2 (dwa) otwory geotechniczne do głębokości 2metrów przy pomocy udarowego próbnika okienkowego.
- Warunki gruntowe: proste – występowanie warstw gruntowych jednorodnych genetycznie i litologicznie, zalegających poziomo. Zwierciadło wody poniżej poziomu posadowienia obiektu oraz brak występowania niekorzystnych zjawisk geologicznych.

- Kategoria geotechniczna: I – linia oświetleniowa o statycznie wyznaczalnym schemacie obliczeniowym w prostych warunkach gruntowych.
- Rodzaj gruntu: Budowa geologiczna badanego terenu jest nieskomplikowana i w podłożu występują tylko grunty nośne. Gliny pylaste są wrażliwe na obecność wody gruntowej i obciążenia dynamiczne. Również niskie temperatury pogarszają ich parametry geotechniczne – są to grunty wysadzinowe.

1.13. Informacja o obszarze oddziaływania

Obszar oddziaływania projektowanej sieci energetycznej niskiego napięcia na środowisko wynosi – po 0,5 metra w każdą stronę od linii niskiego napięcia (określono na podstawie normy SEP-E-004). Obszar ten znajduje się na działkach objętych inwestycją.

1.14. Uwagi końcowe

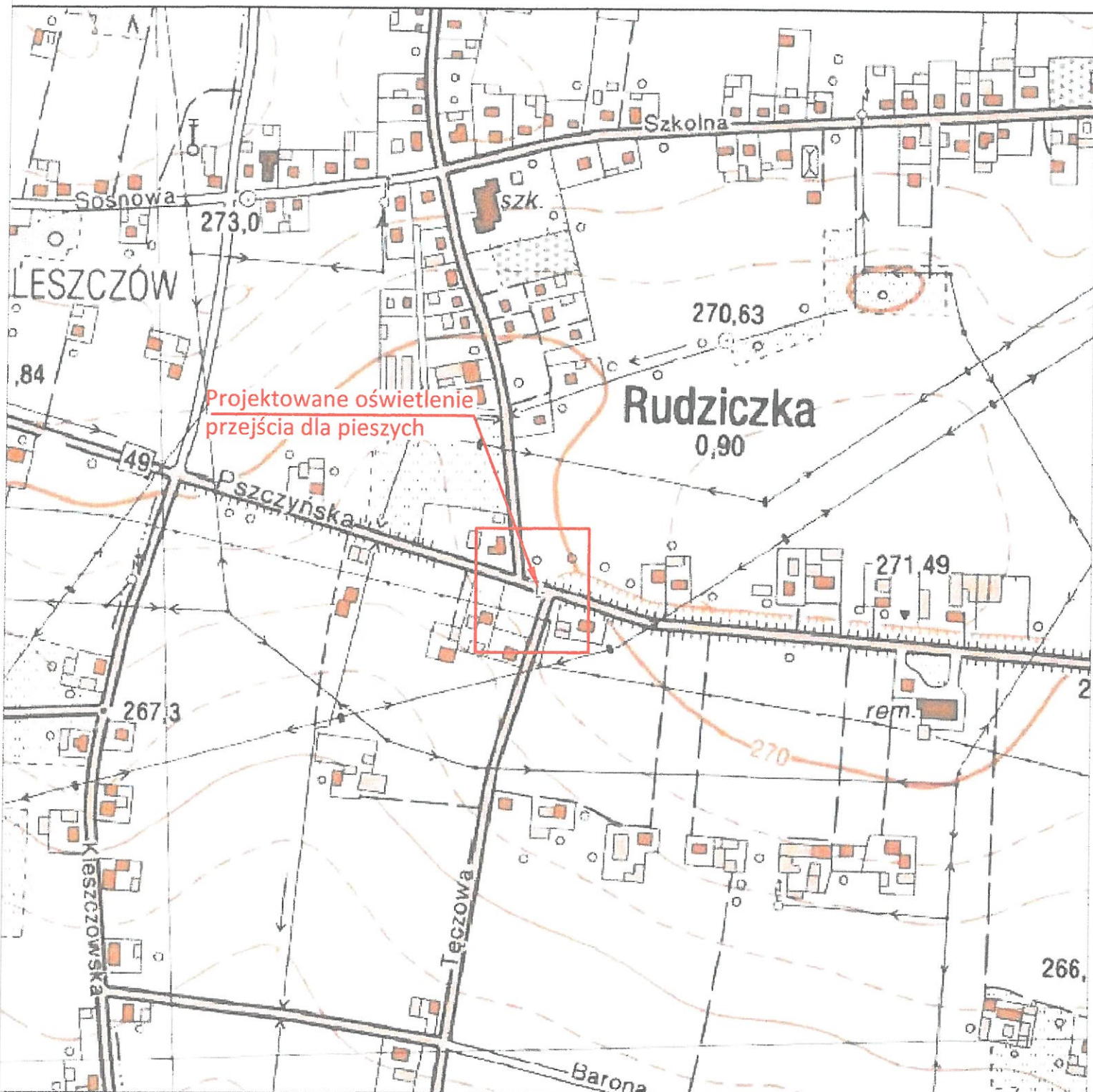
Prace należy wykonać zgodnie z obowiązującymi przepisami i normami a w szczególności:

- N SEP-E-001 – Sieci elektroenergetyczne niskiego napięcia. Ochrona przeciwporażeniowa;
- N SEP-E-003 – Elektroenergetyczne linie napowietrzne. Projektowanie i budowa. Linie prądu przemiennego z przewodami pełno izolowanymi oraz z przewodami niepełno izolowanymi;
- N SEP-E-004 – Elektroenergetyczne i sygnalizacyjne linie kablowe. Projektowanie i budowa;
- Kabel ziemny powinien posiadać atest;
- Przed zasypaniem kabla w rowie należy dokonać odbioru wstępnego i inwentaryzacji;
- Wszystkie przejścia pod istniejącymi wjazdami na posesję należy wykonać za pomocą przewiertów sterowanych z zastosowaniem rur osłonowych;

Projekt niniejszy wykonano zgodnie z obowiązującymi przepisami bezpieczeństwa i higieny pracy. Wykonawcę realizującego budowę według niniejszego projektu obowiązuje w jego zakresie przestrzeganie przepisów BHP w odniesieniu do szczegółów, które nie zostały omówione w projekcie. Pomiary powykonawcze:

- Oględziny;
- Pomiar ciągłości żył oraz zgodności faz;
- Pomiar izolacji;
- Próba szczelności powłoki kabla;

Mapa orientacyjna
skala 1:5000



Pracownia Projektów Elektrycznych

Elektroplan

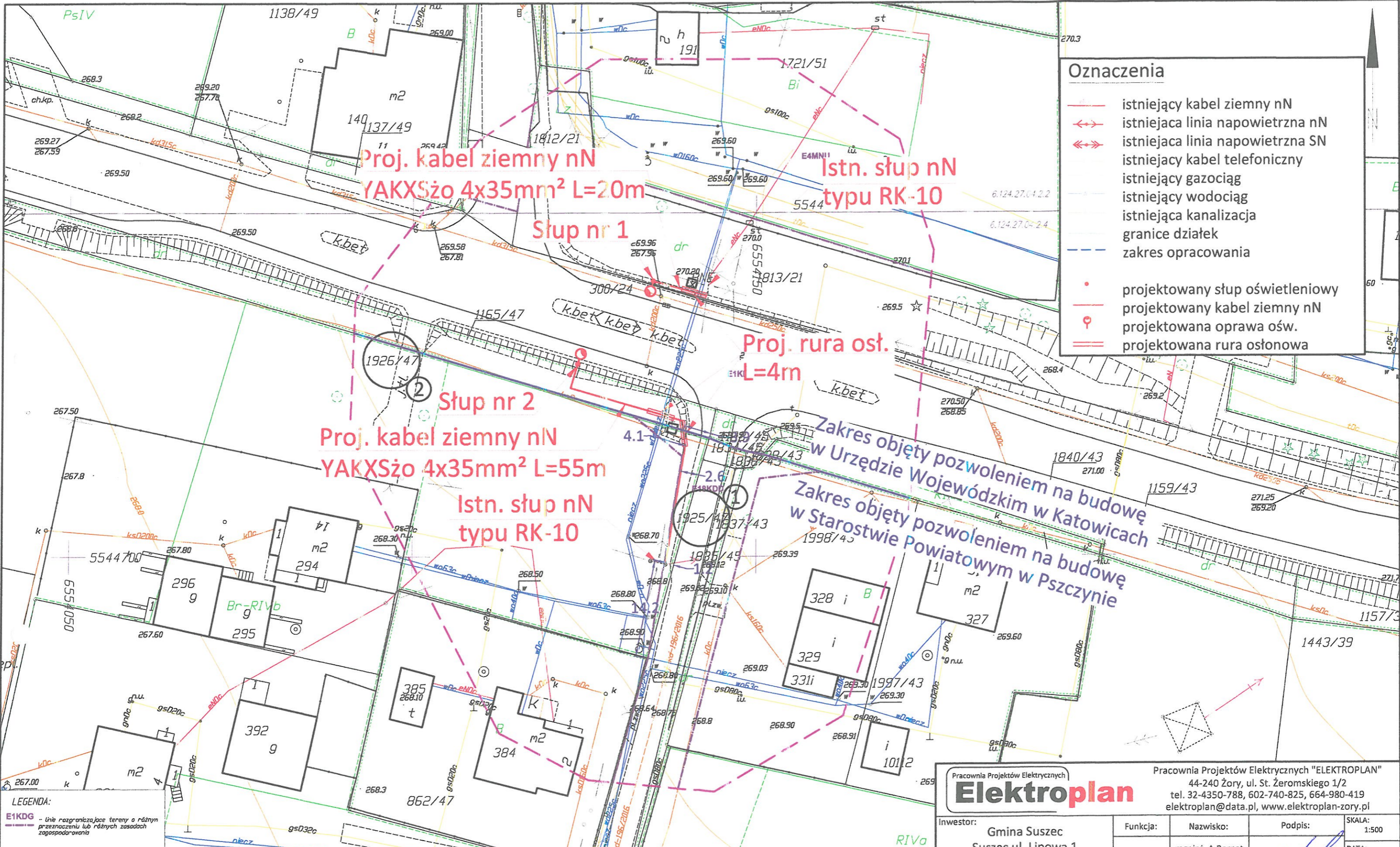
Pracownia Projektów Elektrycznych "ELEKTROPLAN"

44-240 Żory, ul. St. Żeromskiego 1/2

tel. 32-4350-788, 602-740-825, 664-980-419

elektroplan@data.pl, www.elektroplan-zory.pl

Inwestor: Gmina Suszec Suszec ul. Lipowa 1	Funkcja:	Nazwisko:	Podpis:	SKALA: 1:5000
	Projektował:	mgr inż. A. Bernat nr upr. 250/90 Kt	<i>[Signature]</i>	DATA: 11-2017
Obiekt: Oświetlenie przejścia dla pieszych	Sprawdził:	inż. T. Jaśkiewicz nr upr. 79/77 Op	<i>[Signature]</i>	NR ARCH: 766
	Opracował:	mgr inż. J. Bernat	<i>[Signature]</i>	NR RYS: 1
Adres: Rudziczka ul. Pszczyńska ul. Woszczycka				
Temat rysunku: Orientacja i lokalizacja				



Oznaczenia	
	istniejący kabel ziemny nN
	istniejąca linia napowietrzna nN
	istniejąca linia napowietrzna SN
	istniejący kabel telefoniczny
	istniejący gazociąg
	istniejący wodociąg
	istniejąca kanalizacja
	granice działek
	zakres opracowania
	projektowany słup oświetleniowy
	projektowany kabel ziemny nN
	projektowana oprawa ośw.
	projektowana rura osłonowa

Proj. kabel ziemny nN
YAKXSžo 4x35mm² L=20m

Istn. słup nN
typu RK-10

Słup nr 1

Proj. rura osł.
L=4m

Słup nr 2

Proj. kabel ziemny nN
YAKXSžo 4x35mm² L=55m

Istn. słup nN
typu RK-10

Zakres objęty pozwoleniem na budowę
w Urzędzie Wojewódzkim w Katowicach

Zakres objęty pozwoleniem na budowę
w Starostwie Powiatowym w Pszczynie

LEGENDA:
E1KDG - linie rozgraniczające tereny o różnym przeznaczeniu lub różnych zasadach zagospodarowania

MAPA DO CELÓW PROJEKTOWYCH

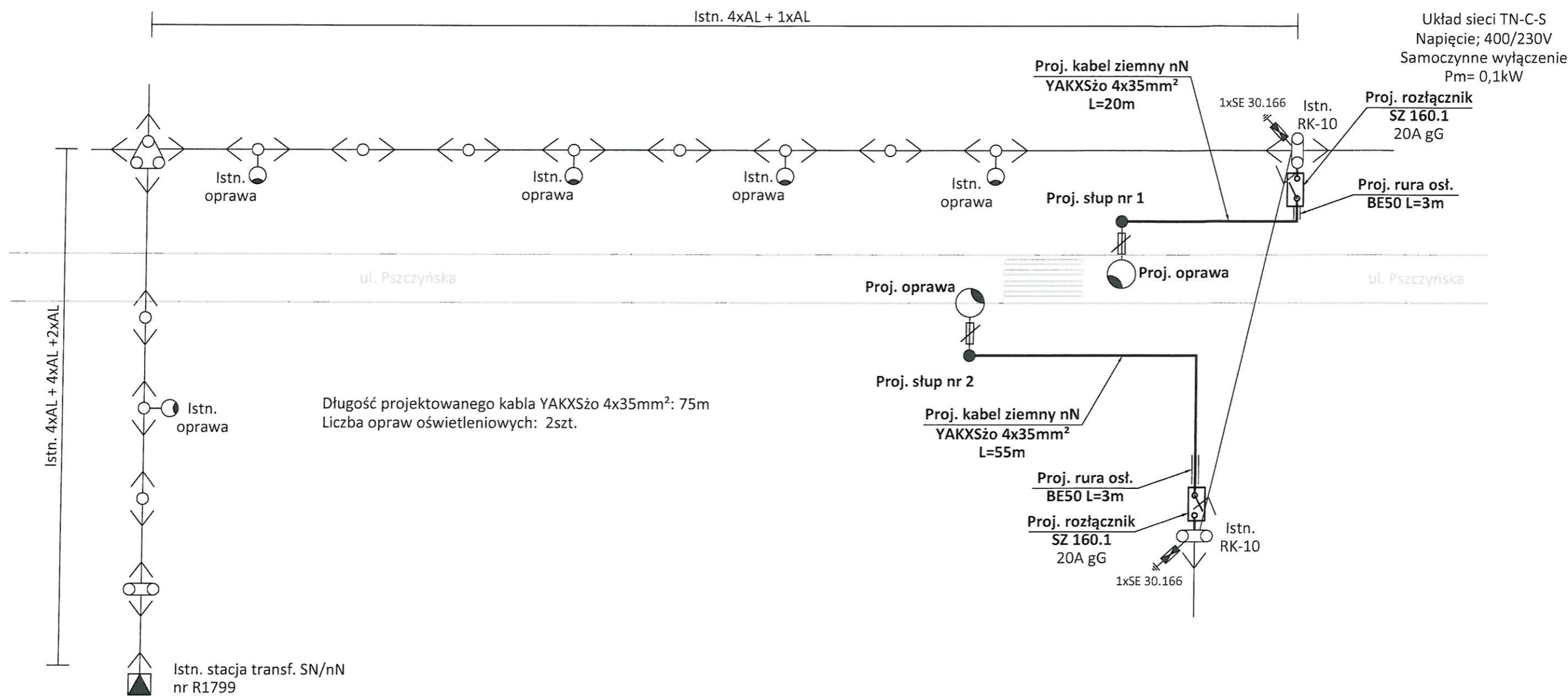
Nie zbadano służebności gruntowych, gdyż planowana inwestycja ma charakter liniowy. Położenie punktów granicznych nie wymagało analizy na podstawie art. 79 ust. 5 rozporządzenia MSWiA z dn. 09.11.2011r. w sprawie standardów (Dz.U. 263, poz. 1572).

skala: 1:500	Województwo: śląskie
sekcja: 6.124.27.04.2.2, 6.124.27.04.2.4	jednostka ewidencyjna: 241006_2 Pszczyna
układ współrzędnych 2000	obręb ewidencyjny: 241006_2.0005 Rudziczka
układ odniesienia Kronsztad 86	mięscowość: Pszczyna
Wykonawca: Sigma USŁUGI GEODEZYJE "SIGMA" SŁAWOMIR WOŚ ul. Janasa 15 44-240 Żory	Data opracowania mapy: 13.06.2017r.
	granica aktualizacji

Pracownia Projektów Elektrycznych
Elektroplan

Pracownia Projektów Elektrycznych "ELEKTROPLAN"
44-240 Żory, ul. St. Żeromskiego 1/2
tel. 32-4350-788, 602-740-825, 664-980-419
elektroplan@data.pl, www.elektroplan-zory.pl

Investor: Gmina Suszec Suszec ul. Lipowa 1	Funkcja:	Nazwisko:	Podpis:	SKALA: 1:500
Objekt: Oświetlenie przejścia dla pieszych	Projektował:	mgr inż. A. Bernat nr upr. 250/90 Kt		DATA: 11-017
Adres: Rudziczka ul. Pszczyńska ul. Woszczycka	Sprawdził:	inż. T. Jaśkiewicz nr upr. 79/77 Op		NR ARCH: 766
Temat rysunku: Projekt zagospodarowania terenu	Opracował:	mgr inż. J. Bernat		NR RYS: 2



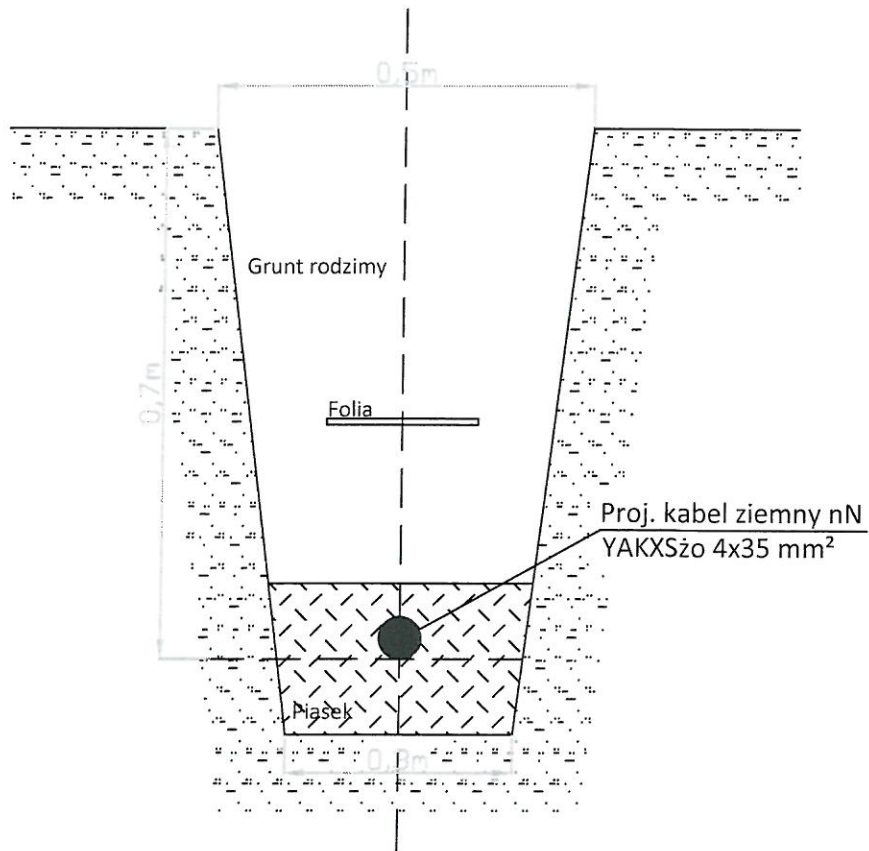
Długość projektowanego kabla YAKXSzo 4x35mm²: 75m
Liczba opraw oświetleniowych: 2szt.

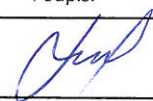
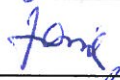
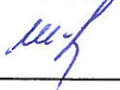
Oznaczenia:

	Istn. linia napowietrzna nN
	Projektowany kabel ziemny nN YAKXSzo 4x35mm ²
	Proj. oprawa oświetleniowa LED
	Istn. oprawa oświetleniowa
	Projektowany rozłącznik słupowy

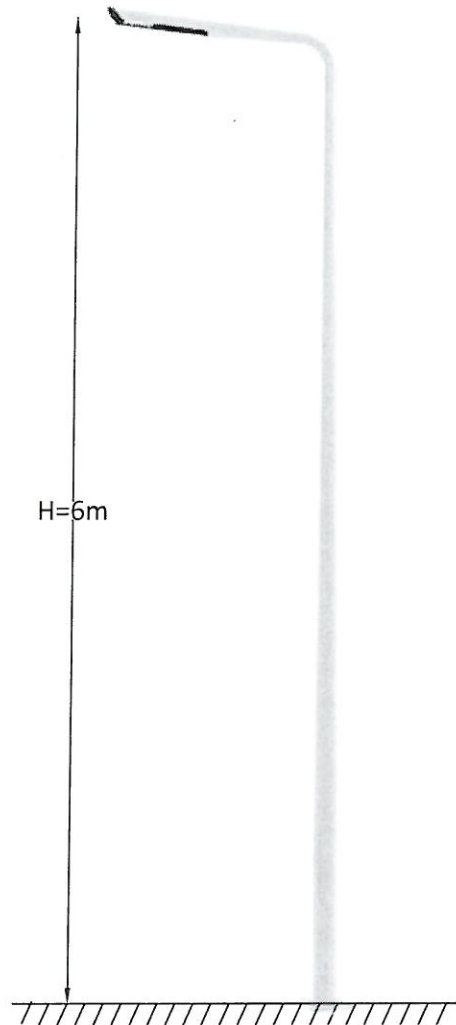
Pracownia Projektów Elektrycznych Elektroplan 44-240 Żory, ul. St. Żeromskiego 1/2 tel. 32-4350-788, 602-740-825, 664-980-419 elektroplan@data.pl, www.elektroplan-zory.pl		Pracownia Projektów Elektrycznych "ELEKTROPLAN" 44-240 Żory, ul. St. Żeromskiego 1/2 tel. 32-4350-788, 602-740-825, 664-980-419 elektroplan@data.pl, www.elektroplan-zory.pl		
Inwestor: Gmina Suszec Suszec ul. Lipowa 1	Funkcja: Projektował: mgr inż. A. Bernat nr upr. 250/90 Kt	Nazwisko: inż. T. Jaśkiewicz nr upr. 79/77 Op	Podpis: 	SKALA: --- DATA: 11-2017 NR ARCH: 766 NR RYS: 3
Obiekt: Oświetlenie przejścia dla pieszych	Sprawdził:	inż. T. Jaśkiewicz nr upr. 79/77 Op		
Adres: Rudziczka ul. Pszczyńska ul. Woszczycka	Opracował: mgr inż. J. Bernat			
Temat rysunku: Schemat ideowy oświetlenia				

Przekrój poprzeczny rowu kablowego niskiego napięcia



Pracownia Projektów Elektrycznych <b style="font-size: 1.2em;">Elektroplan		Pracownia Projektów Elektrycznych "ELEKTROPLAN" 44-240 Żory, ul. St. Żeromskiego 1/2 tel. 32-4350-788, 602-740-825, 664-980-419 elektroplan@data.pl, www.elektroplan-zory.pl			
Inwestor:	Gmina Suszec Suszec ul. Lipowa 1	Funkcja:	Nazwisko:	Podpis:	SKALA: ---
Obiekt:	Oświetlenie przejścia dla pieszych	Projektował:	mgr inż. A. Bernat nr upr. 250/90 Kt		DATA: 11-2017
Adres:	Rudziczka ul. Pszczyńska ul. Woszczycka	Sprawdził:	inż. T. Jaśkiewicz nr upr. 79/77 Op		NR ARCH: <b style="font-size: 1.2em;">766
Temat rysunku:	Przekrój rowu kablowego niskiego napięcia	Opracował:	mgr inż. J. Bernat		NR RYS: <b style="font-size: 1.5em;">4
		-----	-----	-----	

Widok słupa oświetleniowego
przejęcia dla pieszych



Pracownia Projektów Elektrycznych Elektroplan		Pracownia Projektów Elektrycznych "ELEKTROPLAN" 44-240 Żory, ul. St. Żeromskiego 1/2 tel. 32-4350-788, 602-740-825, 664-980-419 elektroplan@data.pl, www.elektroplan-zory.pl			
Inwestor:	Gmina Suszec Suszec ul. Lipowa 1	Funkcja:	Nazwisko:	Podpis:	SKALA: ---
Obiekt:	Oświetlenie przejęcia dla pieszych	Projektował:	mgr inż. A. Bernat nr upr. 250/90 Kt	<i>[Signature]</i>	DATA: 11-2017
Adres:	Rudziczka ul. Pszczyńska ul. Woszczycka	Sprawdził:	inż. T. Jaśkiewicz nr upr. 79/77 Op	<i>[Signature]</i>	NR ARCH: 766
Temat rysunku:	Widok projektowanego słupa oświetleniowego	Opracował:	mgr inż. J. Bernat	<i>[Signature]</i>	NR RYS: 5
		-----	-----	-----	

Pracownia Projektów Elektrycznych 1008233322

ELEKTROPLAN
ul. Żeromskiego 1/2
44 – 240 Żory



Gliwice, 25.05.2017 r
TD/OGL/OME/2017-05-25/0000008

Szanowni Państwo.

W odpowiedzi na pismo z dnia 12.05.2017 r. o ustalenie warunków technicznych rozbudowy oświetlenia ulicznego (2 oprawy) w Rudziczce przy ul. Pszczyńskiej informujemy, że wyrażamy zgodę na przyłączenie do istniejącego oświetlenia poprzez rozłącznik w miejscu przyłączenia.

Granica własności – zaciski prądowe w miejscu przyłączenia.
Zasilanie z: st. tr. „Rudziczka 2”, nr R 1799, 160 kVA, SO 5489.

Dla zrealizowania powyższego należy:

- **Opracować dokumentację, która podlega naszemu sprawdzeniu,**
- **Prosimy o przesłanie projektu/projektów w formie papierowej (1 egz.) oraz na płycie CD/DVD w formacie PDF opisanej wg załącznika nr 2.**
- **Przed przystąpieniem do prac należy uzgodnić i podpisać umowę najmu słupów dla celów oświetleniowych.**

Do protokołu odbioru prosimy dołączyć:

- Oświadczenie wykonawcy,
- Plan geodezyjny powykonawczy (załącznik nr 1),
- Schemat ideowy.

Całość prac należy wykonać pod nadzorem TAURON Dystrybucja Serwis S.A.
Odbiór prosimy zgłosić do TAURON Dystrybucja S.A. O. Gliwice - OME
Ważność zgody na realizację powyższego ustala się na dwa lata.

Z poważaniem, TAURON Dystrybucja S.A.

Pełnomocnik

Jerzy Cichoń

Załącznik: 1 x zał. 1 i 2.

Kopia: 1 x OME.

TAURON Dystrybucja S.A.
Dział w Gliwicach
ul. Portowa 14a, 44-102 Gliwice
infolinia: +48 32 606 0 616

Adres do korespondencji:
ul. Barlickiego 2, 44-100 Gliwice
info@tauron-dystrybucja.pl



Pracownia Projektów Elektrycznych
Elektroplan
ul. Żeromskiego 1/2
44 – 240 Żory

1010662878



Gliwice, 15.09.2017 r.
TD/OGL/OME/2017-09-15/0000019

Szanowni Państwo

W odpowiedzi na pismo z dnia 17.08.2017 r. w sprawie uzgodnienia projektu budowlanego – wykonawczego dotyczącego rozbudowy oświetlenia ulicznego w Rudziczce przy skrzyżowaniu ul. Pszczyńskiej i Woszczyckiej informujemy, że przesłany projekt sprawdzono w zakresie zgodności z wydanymi warunkami i uzgodniono bez uwag. Przed przystąpieniem do prac należy uzgodnić i podpisać umowę najmu słupów dla celów oświetleniowych.

Z poważaniem:

TAURON Dystrybucja S.A.

Pracownik

Jerzy Cichoń

Załącznik: 1 x Proj.
Kopia: 1 x OME.