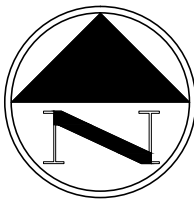
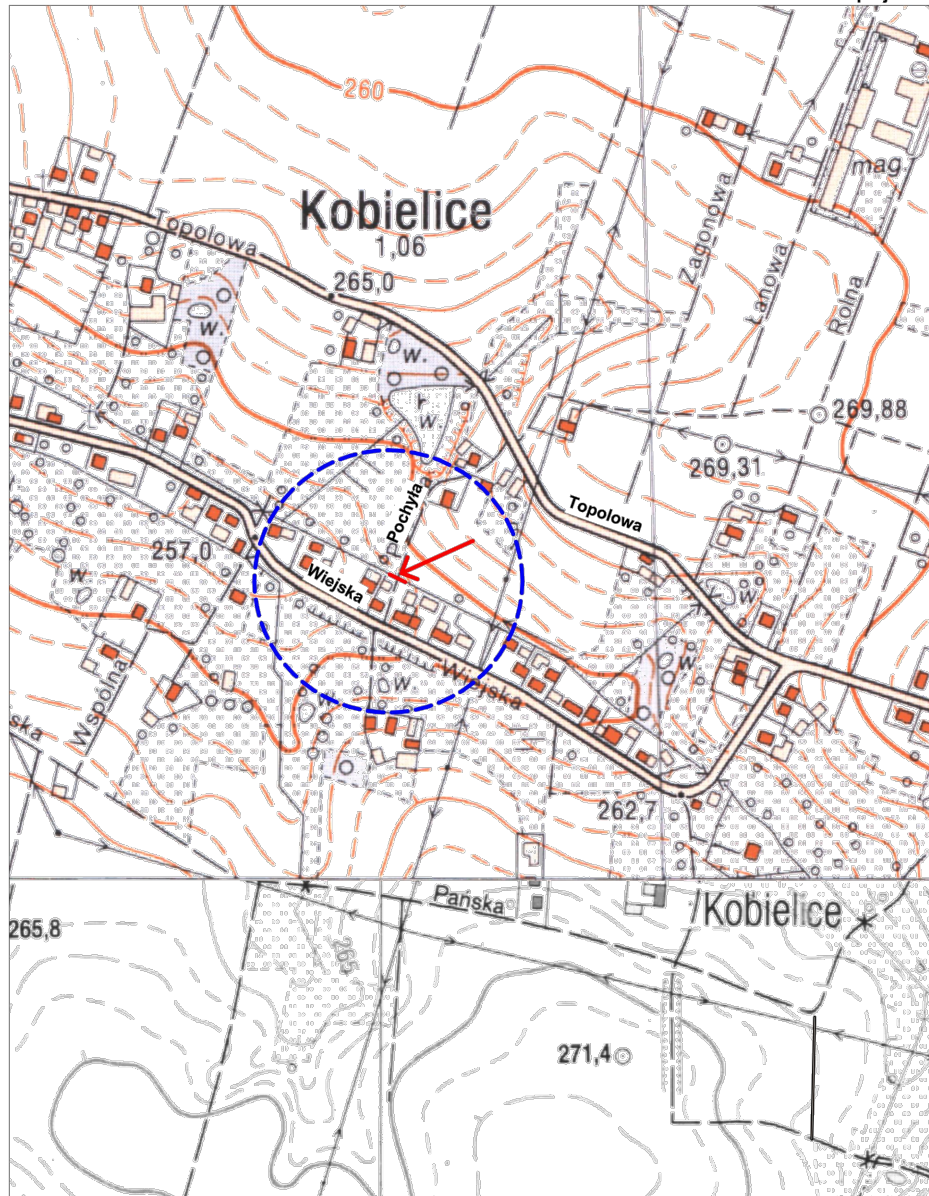


PLAN ORIENTACYJNY

Skala 1:5.000
ul. Pochyła w Kobielicach

— zakres projektu



WYKONAWCA: Projekty Inżynierskie Maria Krzyżowska
34-331 Świnna, ul. Jesienna 4

NAZWA OPRACOWANIA:

Przebudowa przepustu w ciągu ul. Pochyłej w Kobielicach

INWESTOR:

Gmina Suszec

RYS. NR

ADRES:

43-267 Suszec, ul. Lipowa 1

1

TYTUŁ RYSUNKU:

Orientacja

SKALA 1:10000

DATA: VI 2017 r.

PROJEKTOWAŁ:

mgr inż. Marcin Krzyżowski SLK/4949/POOD/13