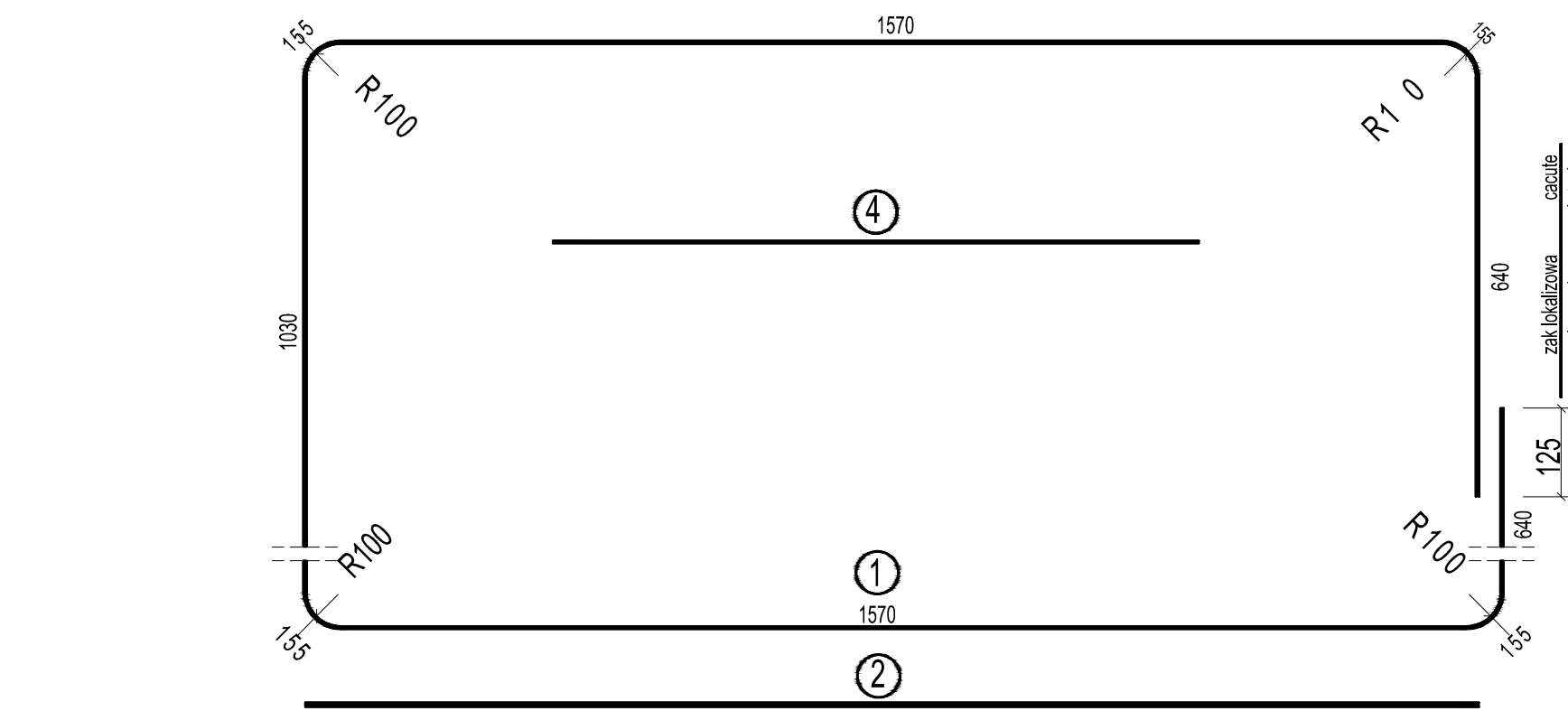
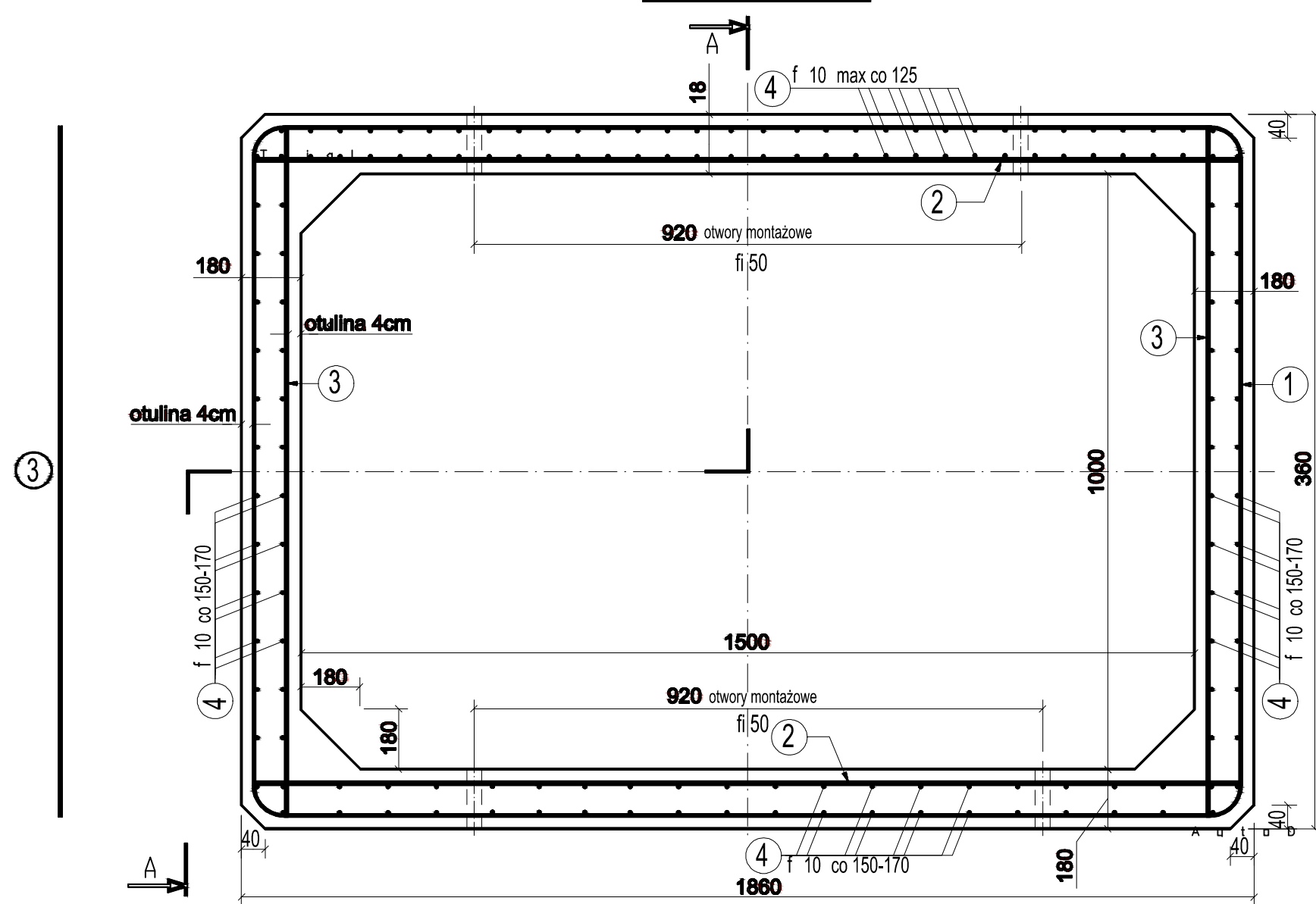
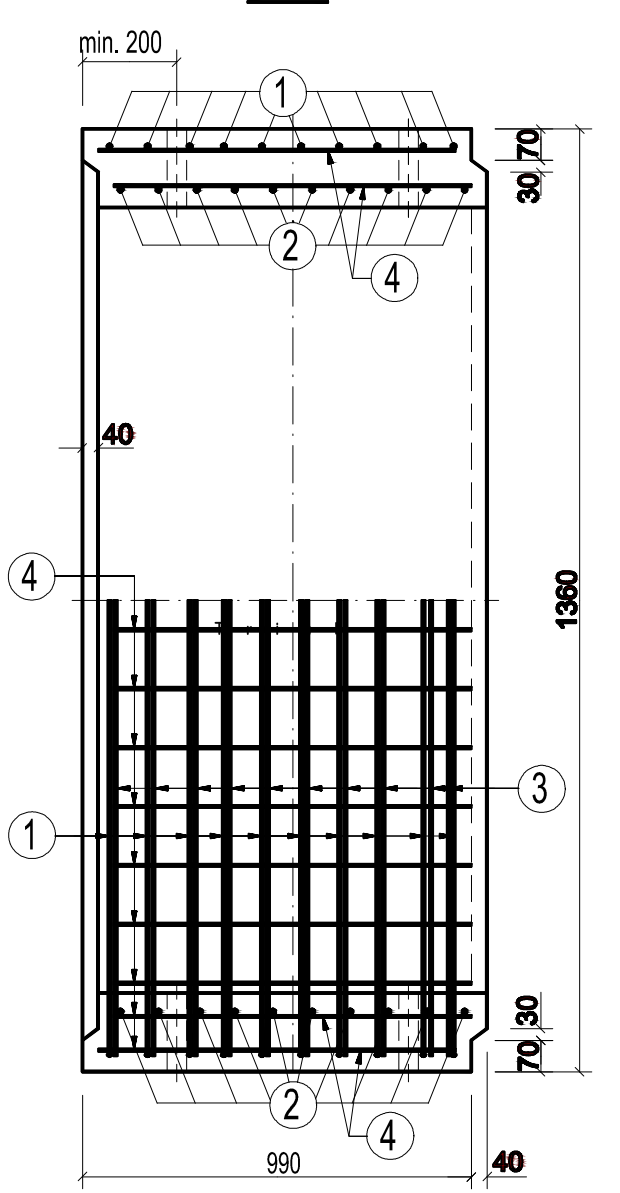


SZCZEGÓŁ KONSTRUKCYJNY, SKALA 1:20

ZBROJENIE PREFABRYKATÓW



A-A



1. Beton klasy (C35/45)
2. Stal zbrojeniowa klasy A-IIIIN, dopuszczona do stosowania w budownictwie mostowym
3. Minimalna otulina prętów - 4cm

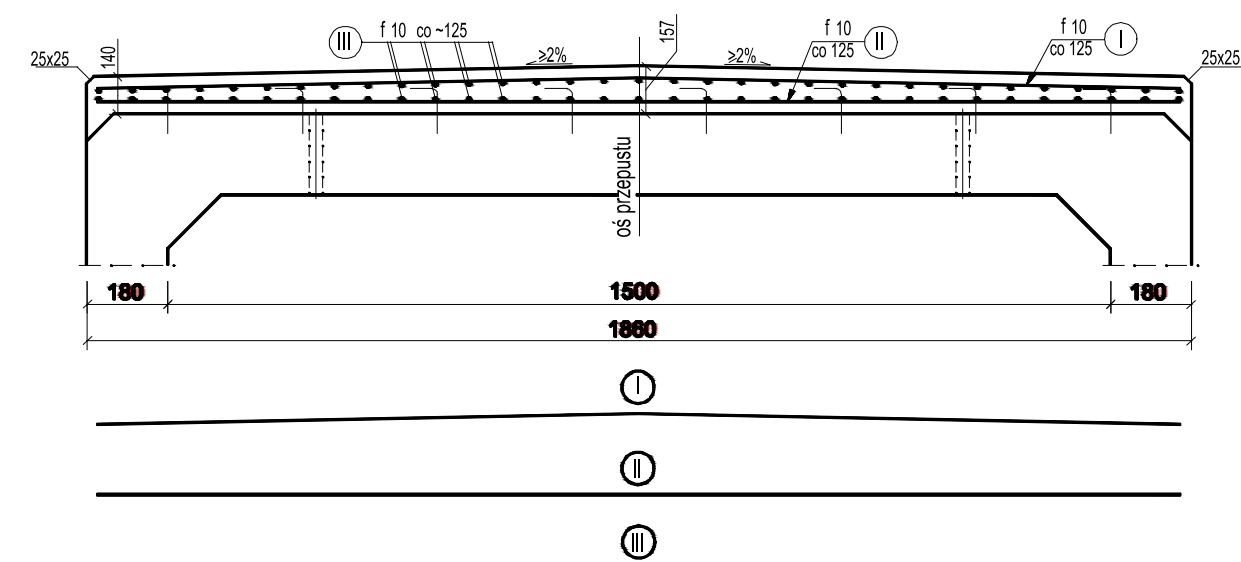
DŁUGOŚCI PRĘTÓW ZBROJENIA							
Typ	①	a	b	c	②	③	④
150x100	6070	1570	640	1030	1780	1240	910

Zbrojenie elementu				
Typ	①	②	③	④
150x100	f 10/10 szt	f 12/20 szt	f 10/20 szt	f 10/98 szt

SZCZEGÓŁ KONSTRUKCYJNY, SKALA 1:25

PLYTA ZESPALAJĄCA PREFABRYKATY

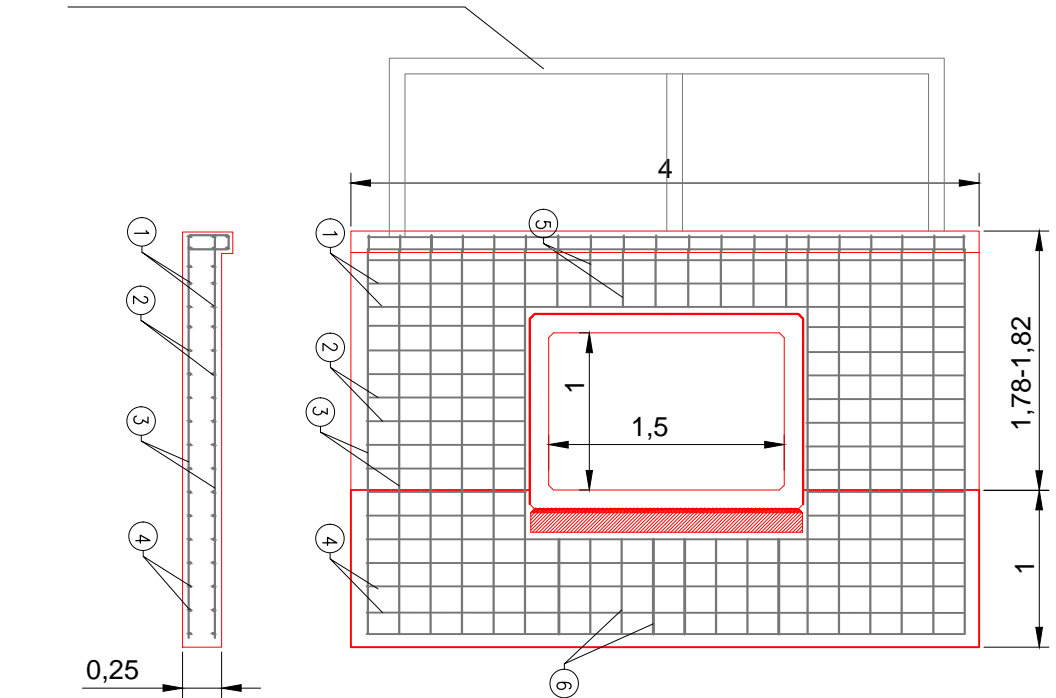


Zbrojenie płyty zespalającej o dl. 1mb				Długości prętów zbrojenia			
I	II	III	G <sub>s</sub>	I	a	II	III
f 10/8 szt.	f 10/8 szt.	f 10/30 szt.	36 kg	1760	880	1760	1000

1. Beton klasy C25/30
2. Stal zbrojeniowa klasy A-IIIIN, dopuszczona do stosowania w budownictwie mostowym
3. Minimalna otulina prętów - 4cm

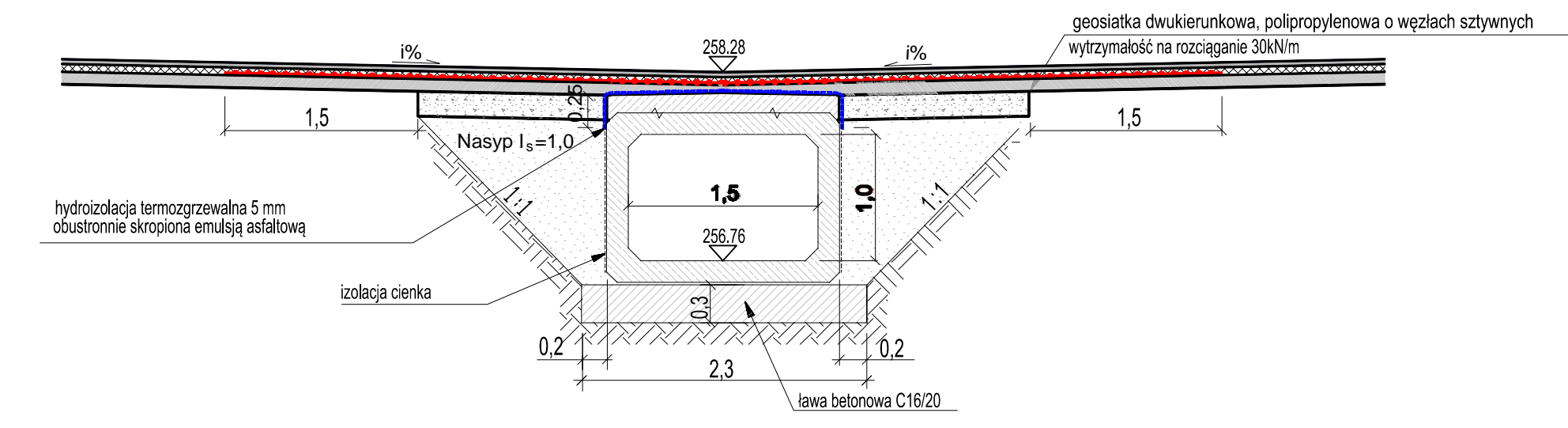
SZCZEGÓŁ KONSTRUKCYJNY, SKALA 1:20

ZBROJENIE ŚCIANKI CZOŁOWEJ



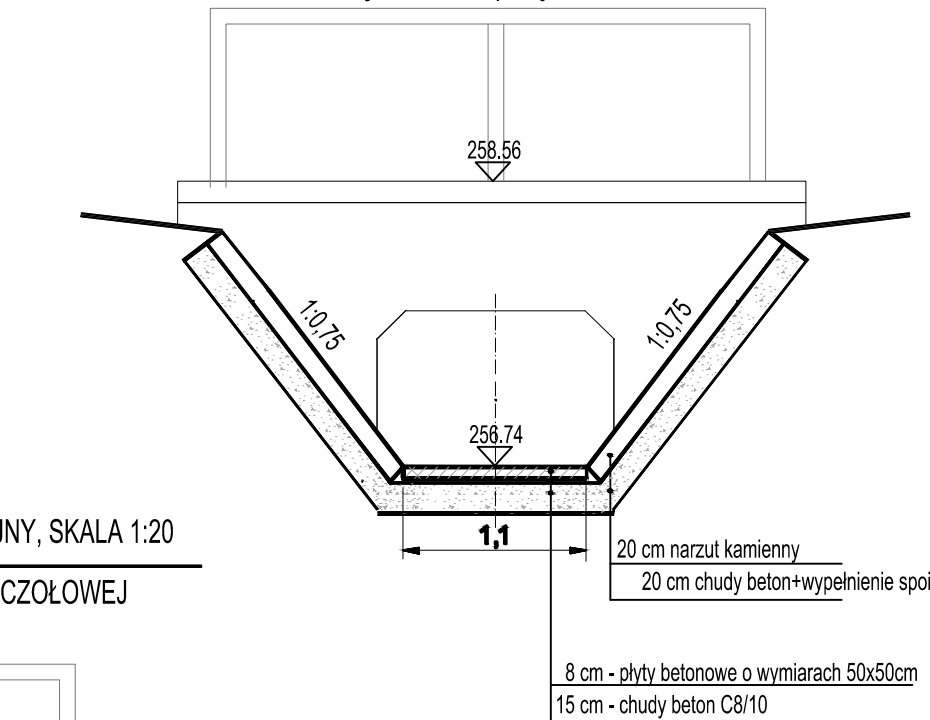
Rozstaw i średnice zbrojenia dla skrzydełek przepustu		
Nr pręta	Średnica/mm	Rozstaw/mm
p1	12	150/200
p2	12	200
p3	12	150
p4	12	150
p5	12	50
p6	12	50

PRZEKRÓJ POPRZECZNY NR1, SKALA 1:20



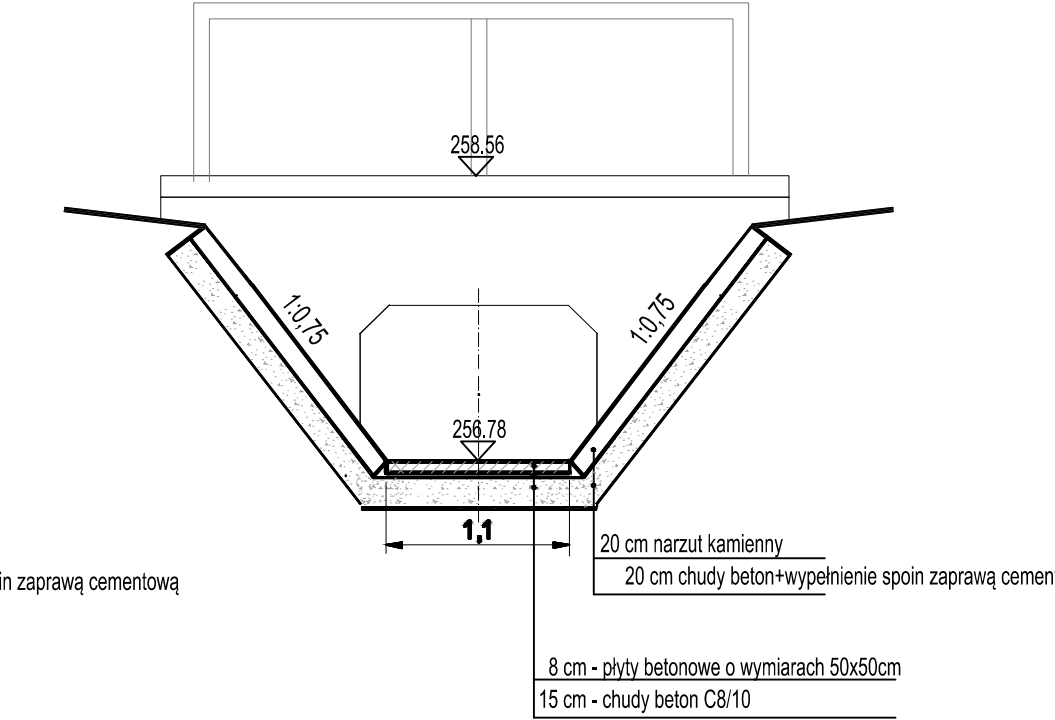
PRZEKRÓJ POPRZECZNY NR2, SKALA 1:20

Projektowana poręcz, h = 1,1m



PRZEKRÓJ POPRZECZNY NR3, SKALA 1:20

Projektowana poręcz, h = 1,1m



WYKONAWCA: <b>Projekty Inżynierskie Maria Krzyżowska</b> 34-331 Świnna, ul. Jesienna 4		
NAZWA OPRACOWANIA: Rozbiórka istniejącego i budowa nowego przepustu w ciągu ul. Pochylej w Kobielicach		
INWESTOR:	Gmina Suszec	RYS. NR
ADRES:	43-267 Suszec, ul. Lipowa 1	<b>4</b>
TYTUŁ RYSUNKU:	Szczegóły konstrukcyjne i przekroje poprzeczne projektowanego przepustu	SKALA 1:50
PROJEKTOWAŁ:	mgr inż. Marcin Krzyżowski SLK/4949/POOD/13	DATA: VII 2017 r.
SPRAWDZIŁ:	mgr inż. Łukasz Wandzel, upr. SLK/3468/POOD/10	