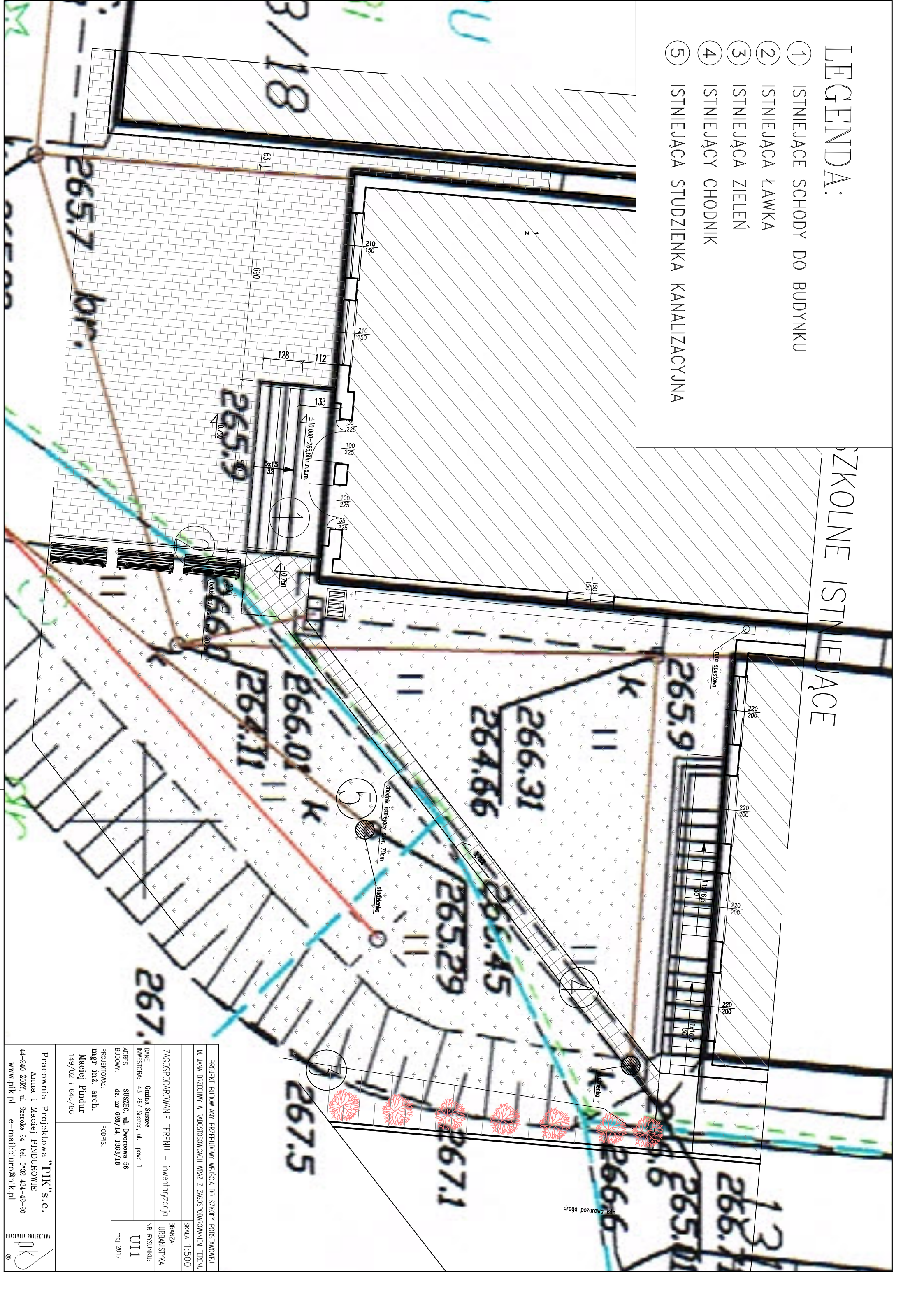


LEGENDA:

- ① ISTNIEJĄCE SCHODY DO BUDYNKU
- ② ISTNIEJĄCA ŁAWKA
- ③ ISTNIEJĄCA ZIELEŃ
- ④ ISTNIEJĄCY CHODNIK
- ⑤ ISTNIEJĄCA STUJDIENKA KANALIZACYJNA

SZKOLNE ISTNIEJĄCE



PROJEKT BUDOWLANY PRZEBUDOWY WEJŚCIA DO SZKOŁY PODSTAWOWEJ IM. JANA BRZECHWY W RADOSTOSOWICACH WRAZ Z ZAGOSPODAROWANIEM TERENU		SKALA 1:500
ZAGOSPODAROWANIE TERENU – inwentaryzacja		BRANŻA: URBANISTYKA
DATA: INWESTOR:	Gmina Suszec 43-267 Suszec, ul. Lipowa 1	NR. RYSUNKU: U11
ADRES: BUDOWA:	SUSZEC, ul. Dworcowa 56 dz. nr 628/14; 1363/18	moj 2017
PROJEKTOWAŁ: mgr inż. arch. Maciej Pindur	PODPIS:	
149/02 i 646/86		

Pracownia Projektowa "PIK" s.c.
Anna i Maciej PINDUROWIE
44-240 ZORRY, ul. Szaroka 24 tel. 0732 434-42-20
www.pik.pl e-mail: hpuro@pik.pl

