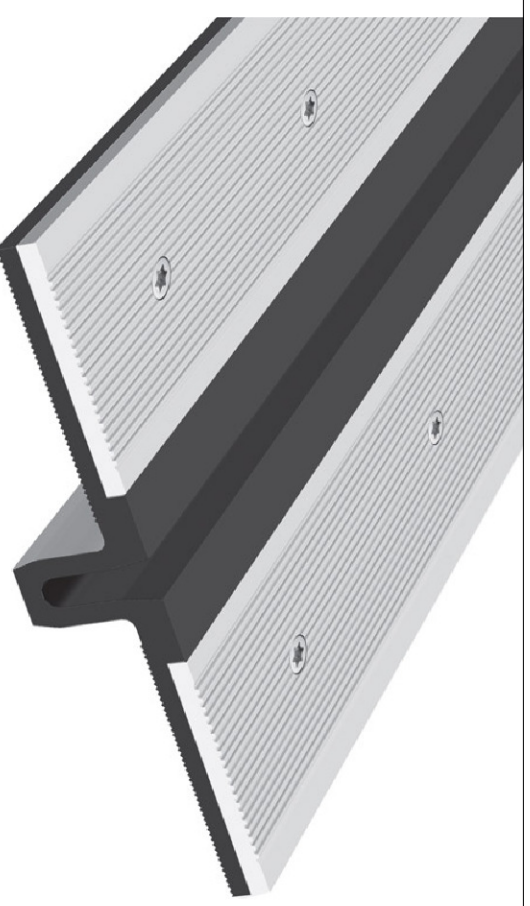
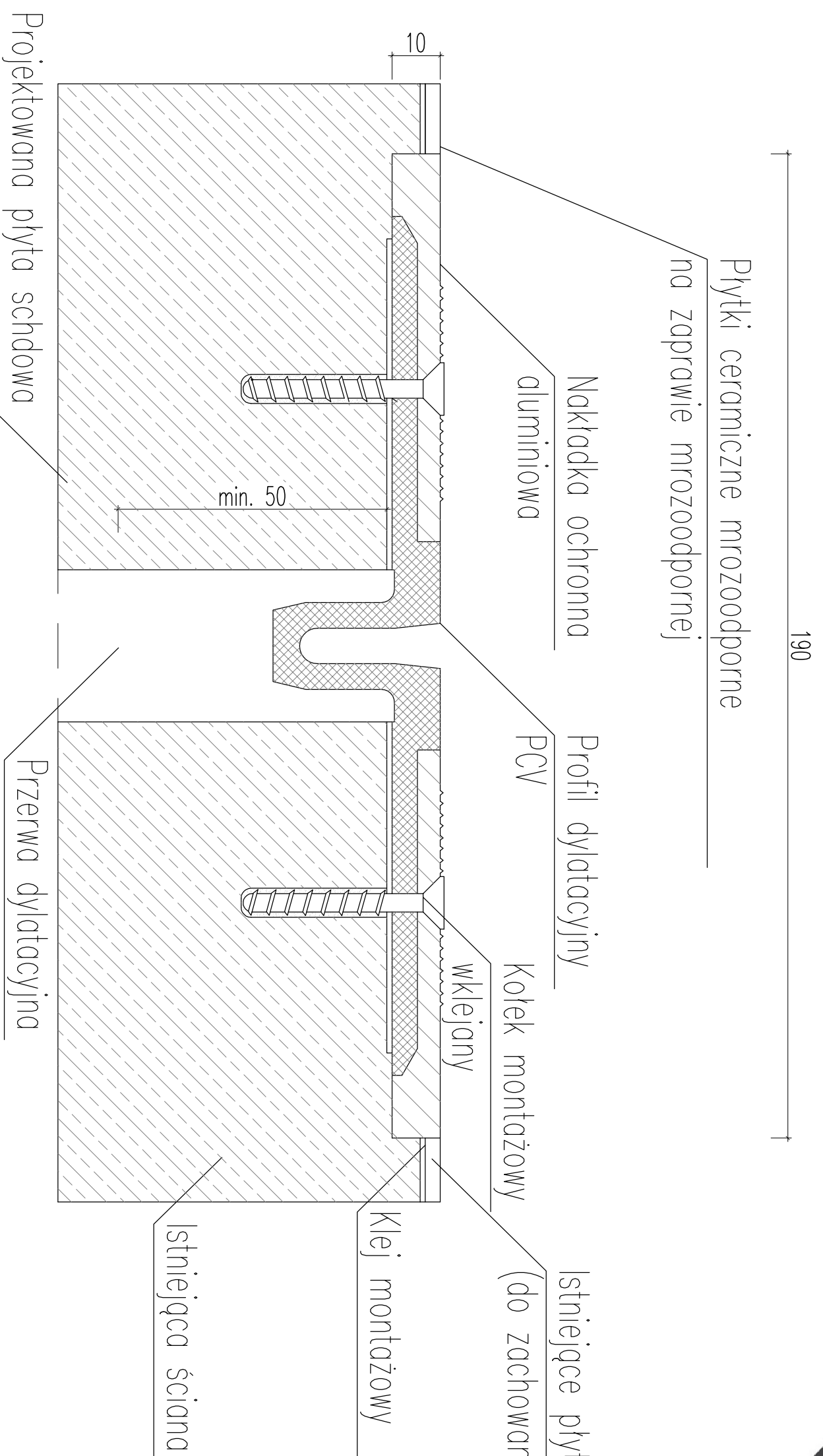


# DETAL ROZWIĄZANIA DYLATACJI PODŁOGOWEJ

SKALA: 1:1



Rysunek poglądowy

Istniejące płytki ceramiczne  
(do zachowania)

Istniejąca ściana budynku szkoły

## Uwagi:

Profil dylatacyjny montować zgodnie z zaleceniami producenta.  
Do montażu nie stosować kołków rozporowych, gdyż grozi to uszkodzeniem podłoża.

PROJEKT BUDOWLANY PRZEBUDOWY WĘSKA DO SZKOŁY PODSTAWOWEJ	
IM. JANA BRZECHINY W RADOSTOSÓWSKICH WRZĄZ Z ZAGOSPODAROWANIEM TERENU	
SKALA 1:1	
DETAL ROZWIĄZANIA DYLATACJI PODŁOGOWEJ	
BRANŻA: ARCHITEKTURA	
NR RYSUNKU: AD2	
mój 2017	
DANE	
Gmina Sużec	
INWESTOR: 43-267 Sużec, ul. Lipowa 1	
ADRES: RADOSTÓWICE	
ul. Dworcowa 56	
PROJEKTOWAŁ: mgr inż. arch. Maciej Pindur	
149/02 i 646/86	
PODPIS:	
Pracownia Projektowa "PIK" s.c.	
Anna i Maciej PINDUROWIE	
44-240 20RT, ul. Szeroka 24 tel. 0-93 434-42-20	
www.pik.pl e-mail: biuro@pik.pl	

