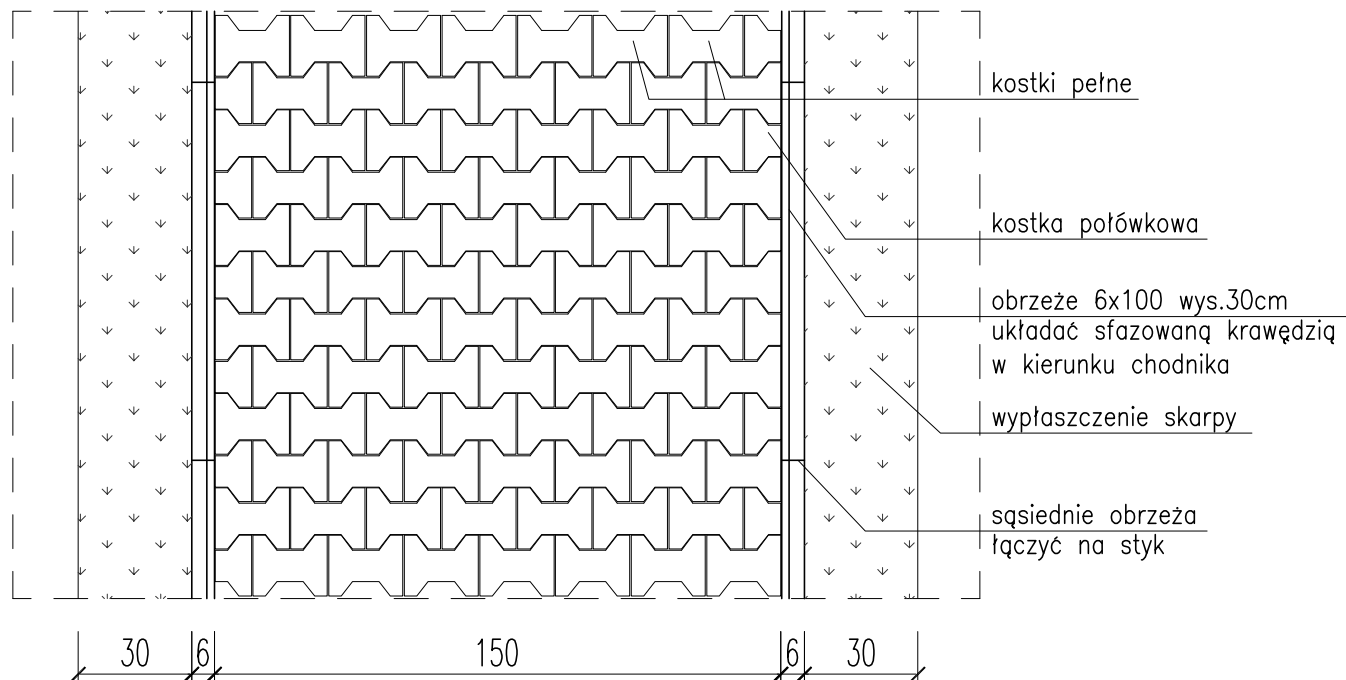
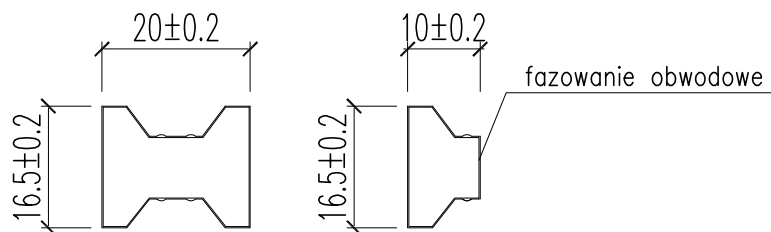


SCHEMAT UKŁADANIA KOSTKI BRUKOWEJ TYPU "BEHATON"  
skala 1:25

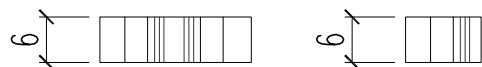


DETAL KOSTKI TYPU "BEHATON"  
skala 1:10

Widok z góry



Widok z boku



Uwagi:

1. Wymiary podano w [cm].
2. Kostkę brukową należy układać w kierunku ukazanym w opracowaniu. Zabrania się zmiany kierunku brukowania na prostopadły z uwagi na brak odporności nawierzchni w kierunku prostopadłym na ewentualne rozpetzanie.
3. Stosować wyroby wyłącznie jednego, wybranego producenta. W odniesieniu do kostki brukowej zabrania się "mieszanie" wyrobów różnych producentów z uwagi na różnice w odcieniu wyrobu oraz odchyłki wymiarowe.
4. Stosować obrzeża i kostkę brukową w kolorze jasno-szarym.
5. Po zakończeniu prac i zawibrowaniu powierzchni chodnika spoiny należy zapiaskować piaskiem drobnym, białym.
6. Zaleca się zamówienie całości materiału przed przystąpieniem do prac, tak, by cały materiał pochodził z tej samej partii produkcyjnej.

PROJEKT BUDOWLANY PRZEBUDOWY WEJŚCIA DO SZKOŁY PODSTAWOWEJ		IM. JANA BRZECHWY W RADOSTOSOWICACH WRAZ Z ZAGOSPODAROWANIEM TERENU	
		SKALA	1:25
SCHEMAT UKŁADANIA KOSTKI BRUKOWEJ		BRANZA: ARCHITEKTURA	
DANE INWESTORA:	Gmina Suszec 43-267 Suszec, ul. Lipowa 1	NR RYSUNKU: <b>AD 1</b>	
ADRES BUDOWY:	RADOSTOWICE ul. Dworcowa 56	maj 2017	
PROJEKTOWAŁ: mgr inż. arch. Maciej Pindur 149/02 i 646/86	PODPIS:		
Pracownia Projektowa "PIK" s.c. Anna i Maciej PINDUROWIE 44-240 ŻORY, ul. Szeroka 24 tel. 0*32 434-42-20 www.pik.pl e-mail: biuro@pik.pl			
			