

# MAPA DO CELÓW PROJEKTOWYCH

Nr Kancelaryjny: 6640.675.2017

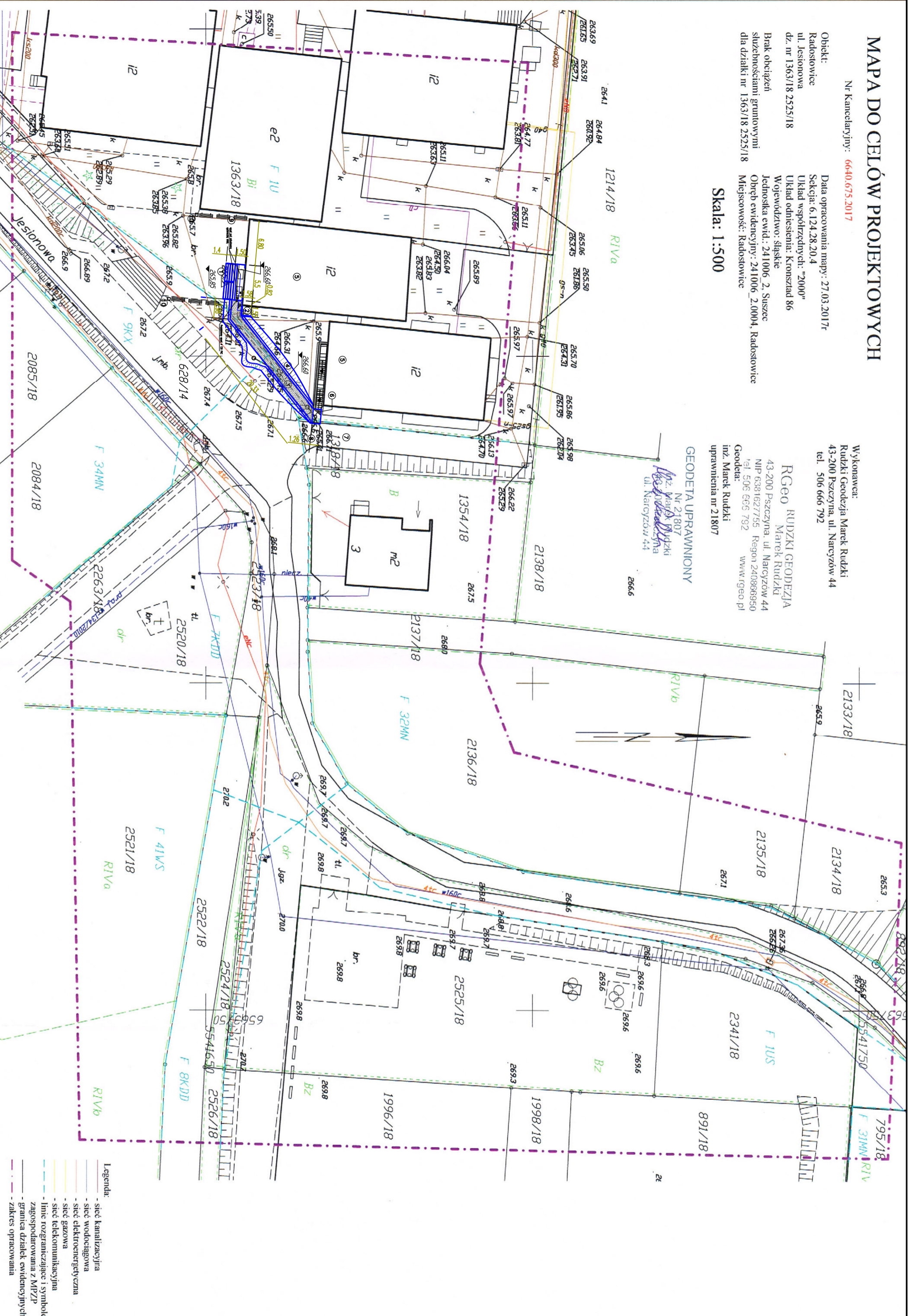
Objekt: Radostowice ul. Jesionowa dz. nr 1363/18 2525/18  
 Data opracowania mapy: 27.03.2017r  
 Sekcja: 6.124.28.20.4  
 Układ współrzędnych: "2000"  
 Układ odliczenia: Kronszlad 86  
 Województwo: śląskie  
 Jednostka ewid.: 241006 2. Suszec  
 Obręb ewidencyjny: 241006 2.0004. Radostowice  
 Miejscowość: Radostowice

Skala: 1:500

Wykonawca:  
 Rudzki Geodezja Marek Rudzki  
 43-200 Pszczyzna, ul. Narcyzów 44  
 tel. 506 666 792

RGeo RUDZKI GEODEZJA  
 Marek Rudzki  
 43-200 Pszczyzna, ul. Narcyzów 44  
 NIP 6381627755 Regon 240866950  
 tel. 506 666 792 www.rgeo.pl  
 Geodeta:  
 inż. Marek Rudzki  
 uprawienia nr 21807

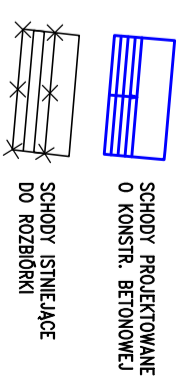
GEODETA UPRAWNIONY  
 Nr 21807  
 inż. Marek Rudzki  
 ul. Narcyzów 44



## LEGENDA:

- 1 PROJEKTOWANE NOWE SCHODY WEJŚCIOWE W MIEJSCU SCHODÓW ISTNIEJĄCYCH
- 2 PROJEKTOWANA ŚCIANA OPOROWA gr.0.15 m
- 3 PROJEKTOWANY CHODNIK
- 4 PROJEKTOWANE NASTOPY
- 5 ISTNIEJĄCE BUDYNKI SZKOŁY
- 6 FRAGMENT CHODNIKA ISTNIEJĄCEGO DO ZACHOWANIA
- 7 ISTNIEJĄCA DROGA POZAROWA
- 8 PROJEKTOWANE OBIENIA KRAWĘŻNIKÓW ISTNIEJĄCYCH
- 9 PROJEKTOWANE ŁAWKI W MIEJSCU ISTNIEJĄCYCH
- 10 PROJEKTOWANE KOSZE NA ŚMIECI

✕ PROJEKTOWANE WYBURZENIA ELEMENTÓW ZEWNĘTRZNYCH  
 ▲ WEJŚCIE DO BUDYNKU



PROJEKT BUDOWLANY PRZEBUDOWY WEJŚCIA DO SZKOŁY POSTAWIOWEJ M. JANA BRZECHWY W RADOSTOWICACH WRAZ Z ZAGOSPODAROWANIEM TERENU		SKALA 1:500	
ZAGOSPODAROWANIE TERENU		BRANŻA: URBANISTYKA	
DANE: Gmina Suszec		NR PRSUNKU: U1	
INWESTOR: 43-267 Suszec, ul. Lipowa 1		BRANŻA: URBANISTYKA	
ADRES: SUSZEC, ul. Dworcowa 56		NR PRSUNKU: U1	
BUDOWA: dz. nr 629/14; 1363/18		BRANŻA: URBANISTYKA	
PROJEKTOWAŁ: mgr inż. arch. Maciej Pindur 149/02 i 646/86		BRANŻA: URBANISTYKA	
Pracownia Projektowa "PIK" S.C. Anna i Maciej PINDUROWIE 44-240 ŻORY, ul. Szeroka 24 tel. 092 434-42-20 www.pik.pl e-mail: biuro@pik.pl		BRANŻA: URBANISTYKA	