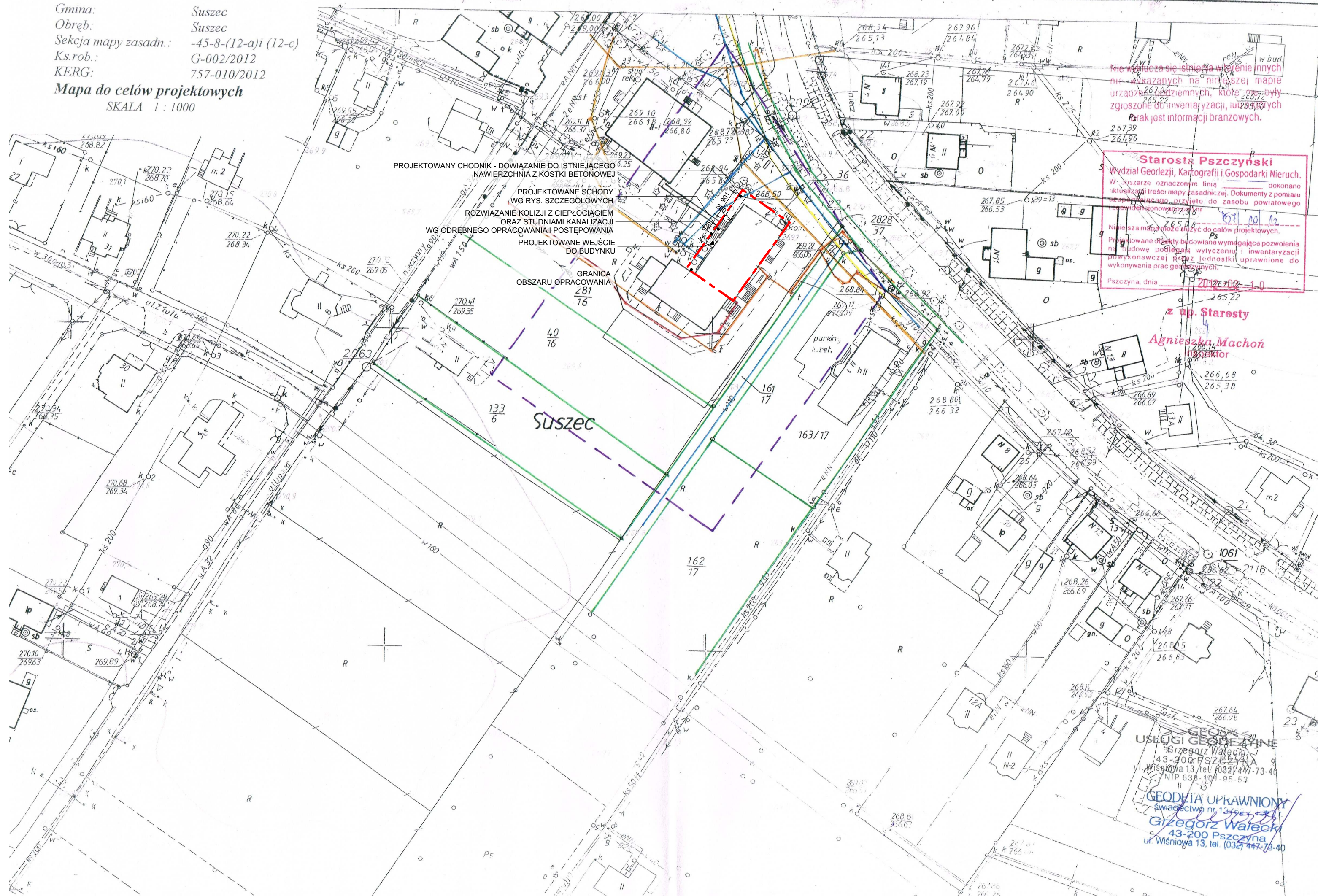


Gmina: Suszec
 Obręb: Suszec
 Sekcja mapy zasadn.: -45-8-(12-a)i (12-c)
 Ks.rob.: G-002/2012
 KERG: 757-010/2012
Mapa do celów projektowych
 SKALA 1 : 1000



Nie wchodzi się istniejące wyłączenie innych nieruchomości na niniejszej mapie urządzonej przez Urząd Gminy z 2012 r. z załącznikami, które zostały zgłoszone do inwentaryzacji, lub z innych prak jest informacji branżowych.

Starosta Pszczyński
 Wydział Geodezji, Kartografii i Gospodarki Nieruch.
 W księgach oznaczonych liniami _____ dokonano aktualizacji treści mapy zasadniczej. Dokumenty z pomiaru nieruchomości przekazano przeto do zasobu powiatowego urzędniczego.

Nie służy do celów projektowych.
 Przygotowane do druku budowlana wymagająca pozwolenia na budowę podlega wytyczeniu i inwentaryzacji prowadzonej przez jednostki uprawnione do wykonywania prac geodezyjnych.

Pszczyzna, dnia 2012-02-10

z up. Starosty
Agnieszka Machoń
 inspektor

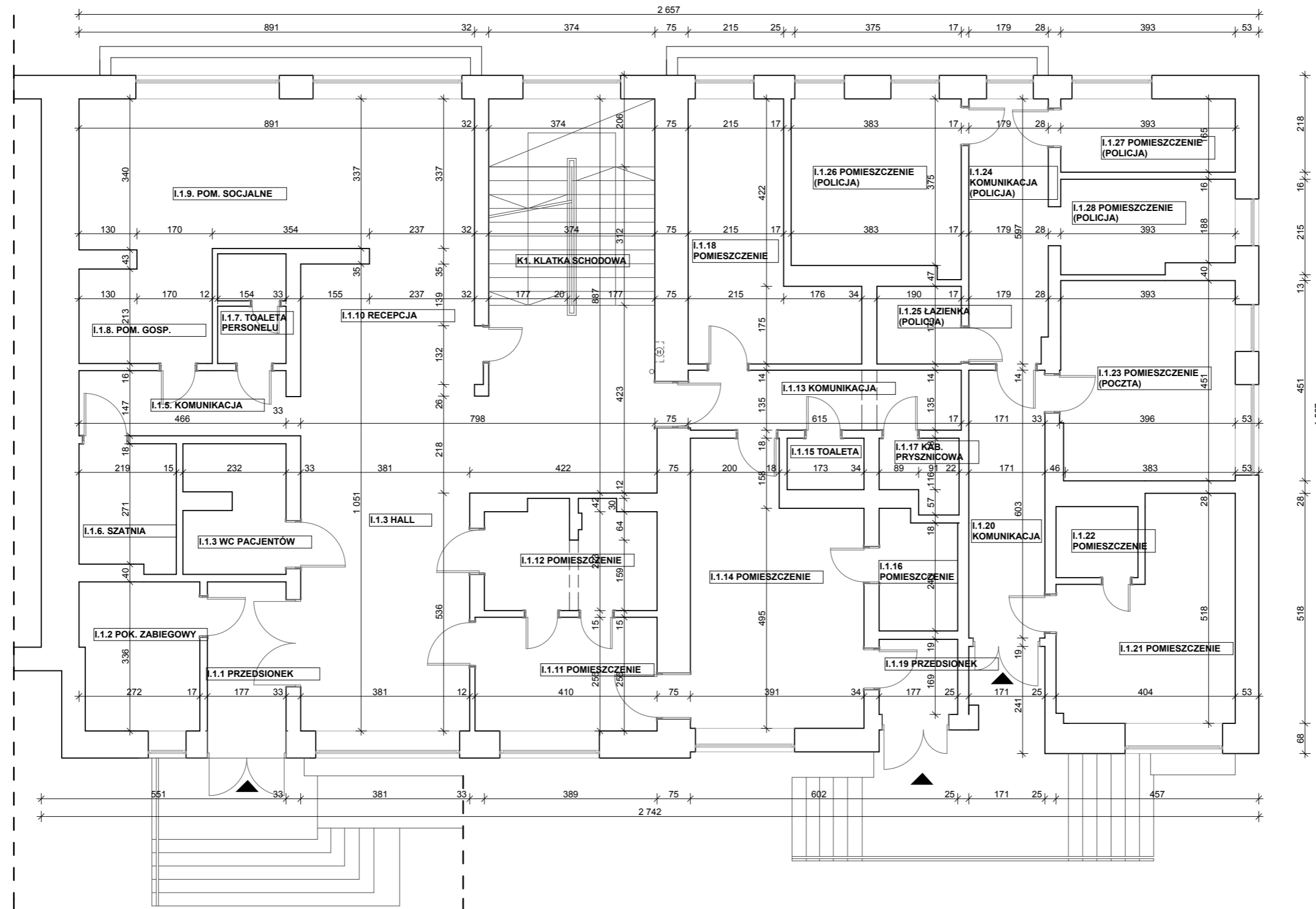
SZKIC SYTUACYJNY, SKALA 1:1000

--- GRANICA OBSZARU OPRACOWANIA

Objaśnienia	Opracowanie chronione prawem zgodnie z Ustawą o Prawie Autorskim i Prawach Pokrewnych (Dz. u. Nr 24/94 poz. 83 z dnia 4 lutego 1994r.) Nie wolno odmierzać żadnych wymiarów z tego rysunku.	Projektował	mgr inż. arch. Jan Poborski upr. nr 2/SLOKK/2012 w spec. architektonicznej		
Jednostka projektowania	Japo architekti ul. Zielińskiego 3a/4, 41-704 Ruda Śląska tel. 505 576 412 e-mail: japo@japo.pl	Sprawdził	mgr inż. arch. Piotr Pająk upr. nr SW 71/210 w spec. architektonicznej		
Temat projektu	Projekt remontu i adaptacji pomieszczeń Ośrodka Zdrowia na potrzeby gabinetów lekarskich.	Branża	Architektura		
Inwestor	Gmina Suszec ul. Lipowa 1 43-267 Suszec	Stadium	Projekt budowlano-wykonawczy		
Adres inwestycji	UL. WYZWOLENIA 2, SUSZEC, dz. nr 128/16,	Tytuł rysunku	SYTUACJA		
		Nr projektu	13/01	Nr rysunku	PBW/A/01
		Data	03.2013	Skala	1:1000


SEKCJA 50
USŁUGI GEODEZYJNE
 Grzegorz Wałęcki
 ul. Wiśniowa 13, tel. (032) 447-73-40
 NIP 638-104-95-52

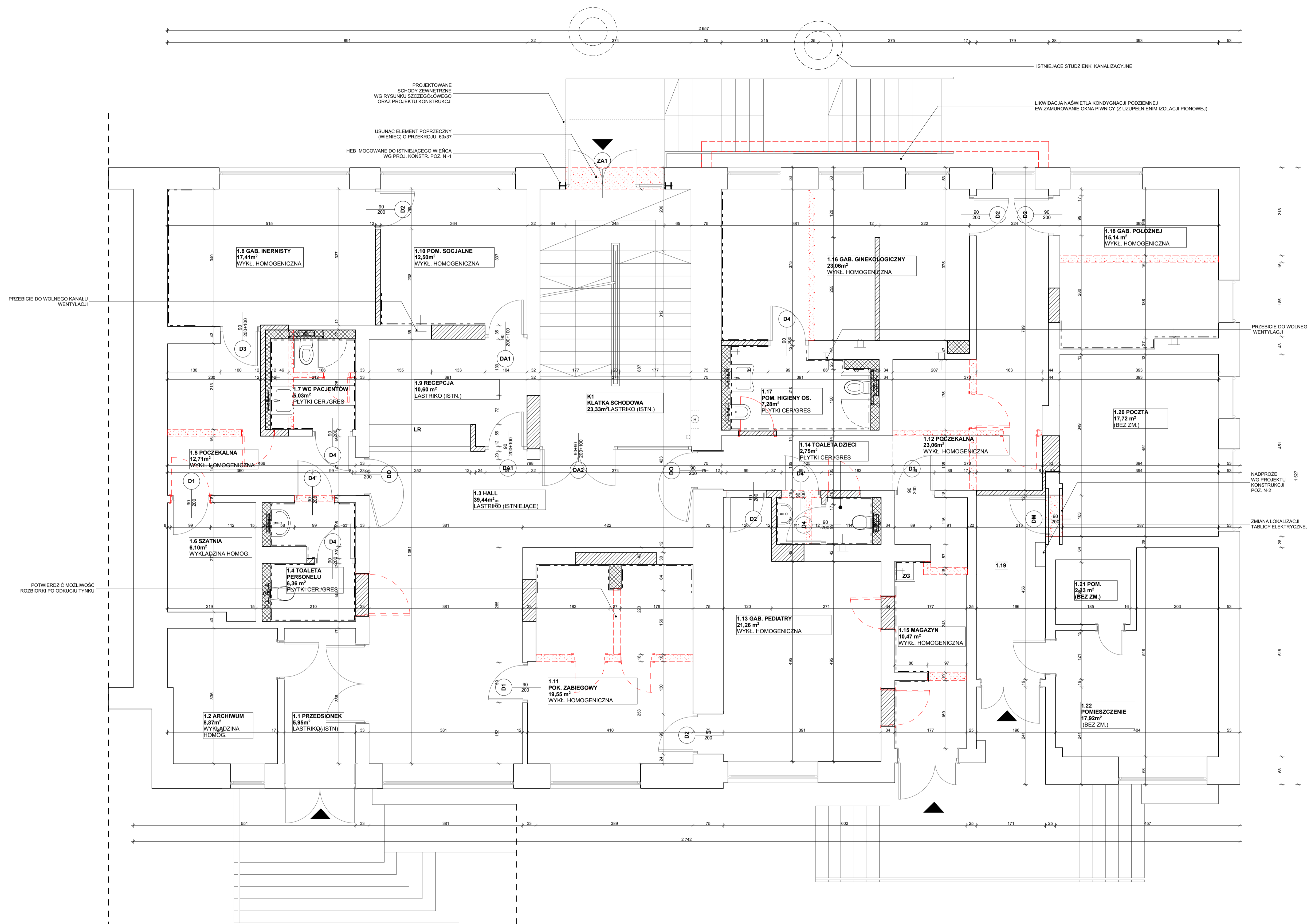
GEODEZJA UPRAWNIONY
 świadectwo nr 1345
 Grzegorz Wałęcki
 ul. Wiśniowa 13, tel. (032) 447-73-40



I.1.1	PRZEDSIONEK	5,95
I.1.2	POK. ZABIEGOWY	8,87
I.1.3	HALL	38,74
I.1.4	WC PACJENTÓW	6,18
I.1.5	KOMUNIKACJA	6,75
I.1.6	SZATNIA PERS.	6,10
I.1.7	TOAL. PERSONEL.	3,80
I.1.8	POM. GOSP.	6,39
I.1.9	POM. SOCJALNE	30,05
I.1.10	RECEPCJA	11,64
I.1.11	POMIESZCZENIE	10,49
I.1.12	POMIESZCZENIE	8,66
I.1.13	KOMUNIKACJA	7,92
I.1.14	POMIESZCZENIE	22,53
I.1.15	TOALETA	2,01
I.1.16	POMIESZCZENIE	4,54
I.1.17	KAB. PRYSZN.	2,61
I.1.18	POMIESZCZENIE	15,91
I.1.19	PRZEDSIONEK	2,99
I.1.20	KOMUNIKACJA	10,33
I.1.21	POMIESZCZENIE	16,76
I.1.22	POMIESZCZENIE	2,33
I.1.23	POMIESZCZENIE	17,72
I.1.24	KOMUNIKACJA	10,59
I.1.25	ŁAZIENKA	3,28
I.1.26	POMIESZCZENIE	14,54
I.1.27	POMIESZCZENIE	6,48
I.1.28	POMIESZCZENIE	8,02
K1	KLATKA SCH.	23,33
RAZEM: POW. UŻYTKOWA		224,32
KOMUNIKACJA		67,86
RAZEM:		292,18

STAN ISTNIEJĄCY, SKALA 1:100

Objaśnienia	Opracowanie chronione prawem zgodnie z Ustawą o Prawie Autorskim i Prawach Pokrewnych (Dz. u. Nr 24/94 poz. 83 z dnia 4 lutego 1994r.) Nie wolno odmierzać żadnych wymiarów z tego rysunku.	Projektował	mgr inż. arch. Jan Poborski upr. nr 2/SLOKK/2012 w specj. architektonicznej		
Jednostka projektowania	 Japo Architekci ul. Zielińskiego 3a/4, 41-704 Ruda Śląska tel. 505 576 412 e-mail: japo@japo.pl	Sprawdził	mgr inż. arch. Piotr Pająk upr. nr SW 71/210 w specj. architektonicznej		
Temat projektu	Projekt remontu i adaptacji pomieszczeń Ośrodka Zdrowia na potrzeby gabinetów lekarskich.	Branża	Architektura		
Inwestor	Gmina Suszec ul. Lipowa 1 43-267 Suszec	Stadium	Projekt budowlano-wykonawczy		
Adres inwestycji	UL. WYZWOLENIA 2, SUSZEC, dz. nr 128/16,	Tytuł rysunku	STAN ISTNIEJACY - RZUT		
		Nr projektu	13/01	Nr rysunku	PBW/A/02
		Data	03.2013	Skala	1:100



ZESTAWIENIE POWIERZCHNI POMIESZCZEŃ

- ŚCIANY ISTNIEJĄCE
- WYBURZENIA I ZAMUROWANIA
- ŚCIANY PROJEKTOWANE I ZAMUROWANIA
- LEKKA ZABUDOWA Z PŁYT GKI
- OKŁADZINA ŚCIAN Z PŁYTEK CERAMICZNYCH

UWAGA: ZAPEWNIĆ WYSOKOŚĆ POMIESZCZEN W STANIE WYKONCZONYM MIN. 300cm

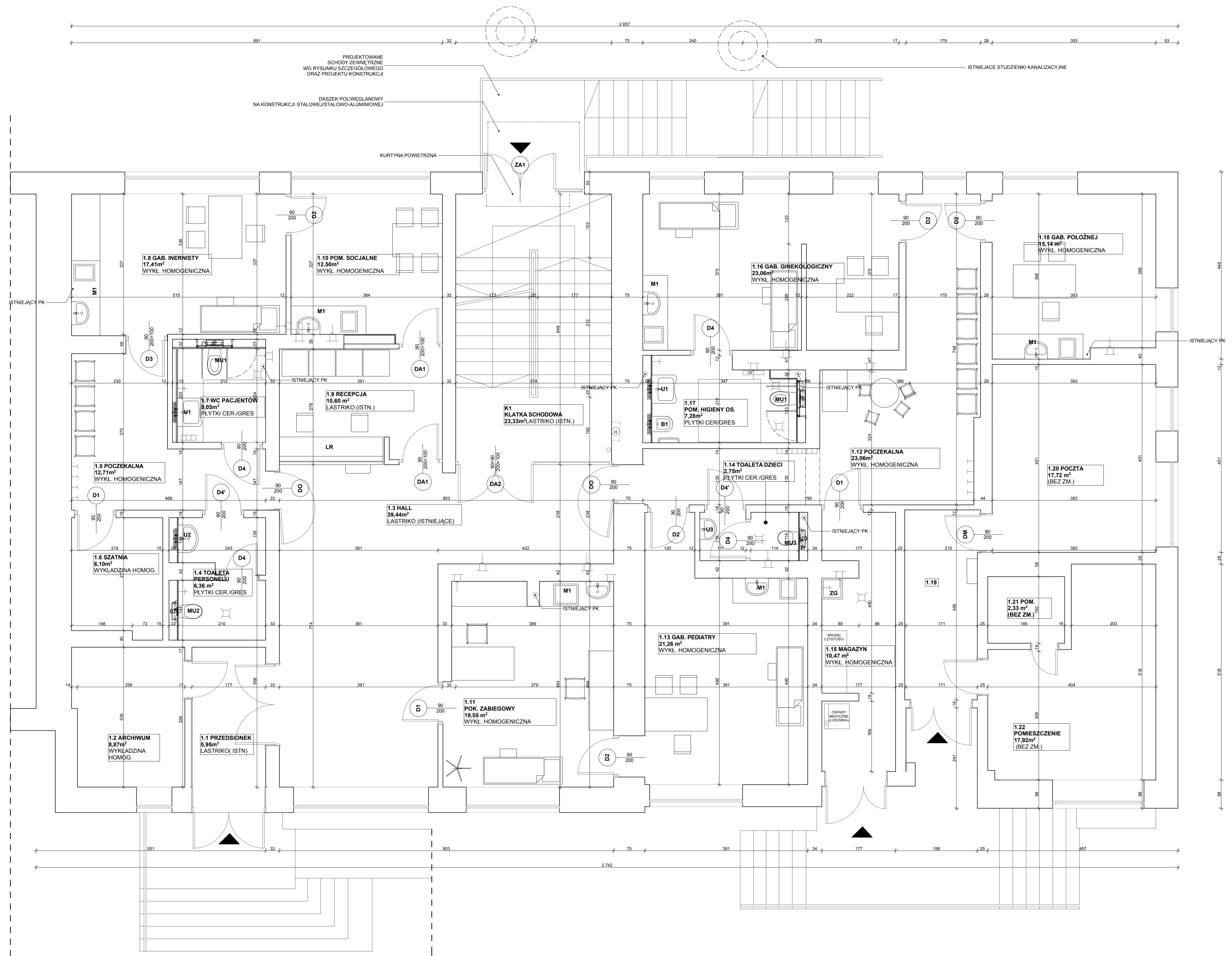
ZESTAWIENIE POWIERZCHNI POMIESZCZEŃ

1.1	PRZEDSIÓNEK	5,95
1.2	ARCHIWUM	8,87
1.3	HALL	39,44
1.4	TOAL. PERSONELU	6,36
1.5	POCZEKALNIA	12,71
1.6	SZATNIA PERS.	6,10
1.7	WC PACJENTÓW	5,03
1.8	GAB. INTERNISTY	17,41
1.9	RECEPCJA	10,60
1.10	POM. SOCJALNE	12,50
1.11	GAB. ZABIEGOWY	19,55
1.12	POCZEKALNIA	23,06
1.13	GAB. PEDIATRY	21,26
1.14	ŁAZIENKA DZIECI	2,75
1.15	MAGAZYN	10,47
1.16	GAB. GINEKOLOG	23,06
1.17	POM. HIG. OSOB.	7,28
1.18	GAB. POŁOŻNEJ	15,14
1.19	KORYTARZ	8,03
1.20	POCZTA (B.ZM.)	17,72
1.21	POM. (B.ZM.)	17,92
1.22	POM. (B.ZM.)	2,33
K1	KLATKA SCH.	23,33
RAZEM:	POW. UŻYTKOWA	285,51
	KOMUNIKACJA	31,36
	RAZEM:	316,87

UWAGA:
OBOWIĄZKIEM WYKONAWCY JEST WERYFIKOWANIE WSZYSTKICH WYMIARÓW W NATURZE ORAZ INFORMOWANIE PROJEKTANTA O EW. ROZBIĘŻNOŚCIACH LUB WYNIKAJĄCYCH Z TEGO ZMIANACH

DYSPOZYCJE BUDOWLANE - SKALA 1:50

Objaśnienia	Opracowanie chronione prawem zgodnie z Ustawą o Prawie Autorskim i Prawach Pokrewnych (Dz. U. Nr 24/04 poz. 82 z dnia 4 lutego 1994r.) Nie wolno odmierzać żadnych wymiarów z tego rysunku.	Projektował	mgr inż. arch. Jan Poborski upr. nr 240602/2012 w spec. architektonicznej
Jednostka projektowania	J&P ARCHITECTURA ul. Żelazkińskiego 54/1, 41-704 Ruda Śląska tel. 505 576 412 e-mail: jpp@jpp.pl	Sprawił	mgr inż. arch. Piotr Pejałk upr. nr 518 712/20 w spec. architektonicznej
Temat projektu	Projekt remontu i adaptacji pomieszczeń Ośrodka Zdrowia na potrzeby gabinetów lekarskich.	Branża	Architektura
Investor	Gmina Suszec ul. Lipowa 1 43-287 Suszec	Stadium	Projekt budowlano-wykonawczy
Adres inwestycji	UL. WYZWOLENIA 2, SUSZEC, dz. nr 128/16,	Tytuł rysunku	DYSPOZYCJE BUDOWLANE
		Nr projektu	13/01
		Nr rysunku	PBWA/03
		Data	03 2013
		Skala	1:50



ZESTAWIENIE POWIERZCHNI POMIESZCZEŃ

1.1	PRZEDSIÓNEK	5,95
1.2	ARCHIWUM	8,87
1.3	HALL	39,44
1.4	TOAL. PERSONELU	6,36
1.5	POCZEKALNIA	12,71
1.6	SZATNIA PERS.	6,10
1.7	WC PACJENTÓW	5,03
1.8	GAB. INTERNISTY	17,41
1.9	RECEPCJA	10,60
1.10	POM. SOCJALNE	12,50
1.11	GAB. ZABIEGOWY	19,55
1.12	POCZEKALNIA	23,06
1.13	GAB. PEDIATRY	21,26
1.14	ŁAZIENKA DZIECI	2,75
1.15	MAGAZYN	10,47
1.16	GAB. GINEKOLOG.	23,06
1.17	POM. HIG. OSOB.	7,28
1.18	GAB. POŁOŻNEJ	15,14
1.19	KORYTARZ	8,03
1.20	POCZTA (B.ZM.)	17,72
1.21	POM. (B.ZM.)	17,92
1.22	POM. (B.ZM.)	2,33
K1	KLATKA SCH.	23,33
RAZEM:		POW. UŻYTKOWA 285,51
		KOMUNIKACJA 31,36
		RAZEM: 316,87

- LR** LADA RECEPCYJNA WYKONANA Z MDF W OKLENIENIE DREWNOKROKOWEJ DŁUGOŚĆ 2500mm, WYSOKOŚĆ KONTUJARIU OK 1,2m, SZER 300mm, ŚLĄT ROBOCZY SZER 800mm WYS 750mm, Z DOSTĘPNIEM DO 2 STANOWISK KOMPUTEROWYCH (WYSUWANIE UCHWYTÓW I ARMATURY OTWORÓW NA OKABLOWANIE) PRZEPIERZKIENIE SZKLANE SZEROKO BEZPECZNE, NP. NA STELAŻU STALOWYM DO WYSOKOŚCI 2m
- M1** ZABUDOWA MEBLOWA GABINETÓW: SZAFKA MEBLOWA 1800x600x90 WYKONANA Z LAMINOWANEGO MDF/PLYTY MEBLOWEJ ŚLĄT LAMINOWANY Z LAMINOWANĄ ZŁOŻYWIĄKOWĄ WŁPŁYCZANINĄ, NOŻYKI REGULOWANE LISTWA COKOŁOWA 10-15CM ZE STALI NIERDZEWNEJ LUB ALUMINIOWEJ, ROZWIĄZANIE SZCZEGÓLWIE UZGODNIONIE Z ZAMAWIAJĄCYM
- U1** LAMINOWKA DOSTOSOWANA DO KORZYSTANIA PRZEZ OSOBY NIEPEŁNOSPRAWNE, KOLOR BIAŁY SYFON DO PRZYKRYWÓW ŚLĄSZA NIEPEŁNOSPRAWNYCH (POTYKOWY - CHROM) ARMATURA MIESZALNIKOWA (CHROM)
- W REJONIE LAMINOWKI: LUSTRO UCHYLENE (MIN. 50x50cm) Z UCHWYTEM PODKANEK WYKONANA W PŁYTY (STAL NIERDZEWNA) PODKANEK REZYNOWYCH PAPIEROWYCH (STAL NIERDZEWNA) ŚMIETNIK WISZĄCY, MIN. ŚL. STAL NIERDZEWNA
- U2** LAMINOWKA WISZĄCA SZER. 60CM, KOLOR BIAŁY MONTAŻ NA WYS. 85cm
- BATERIA STOJĄCA, JEDNOUCHWYTOWA Z MIESZACZEM (CHROM) SYFON BUTELKOWY, METALOWY (CHROM)
- LUSTRO MIN. 60x60cm DOZÓWNIK MYDŁA W PŁYTY, POLI. MIN. 0,5, UZUPEŁNIENIE Z KARNISTRA (STAL NIERDZEWNA) PODKANEK REZYNOWYCH PAPIEROWYCH (STAL NIERDZEWNA) ŚMIETNIK WISZĄCY, STAL NIERDZEWNA
- U3** LAMINOWKA WISZĄCA SZER. 50CM, KOLOR BIAŁY MONTAŻ NA WYS. 85cm
- BATERIA STOJĄCA, JEDNOUCHWYTOWA Z MIESZACZEM (CHROM) SYFON BUTELKOWY, METALOWY (CHROM)
- W REJONIE LAMINOWKI: LUSTRO MIN. 60x60cm DOZÓWNIK MYDŁA W PŁYTY, POLI. MIN. 0,5, UZUPEŁNIENIE Z KARNISTRA (STAL NIERDZEWNA) PODKANEK REZYNOWYCH PAPIEROWYCH (STAL NIERDZEWNA) ŚMIETNIK WISZĄCY, STAL NIERDZEWNA
- MU1** MUISZLA LISTEPOWA LEJOWA, WISZĄCA PEŁNOWYMIAROWA (MIN. 50cm) KOLOR BIAŁY DESKA SIĘCZOWA WYKONANA Z ABS
- W REJONIE MUISZLI: PODKANEK PAPIERU TOALETOWEGO - STAL NIERDZEWNA SZCZOTKA DO UBIKACJI - STAL NIERDZEWNA/CHROM
- MU2** MUISZLA LISTEPOWA LEJOWA, WISZĄCA DOSTOSOWANA DO KORZYSTANIA PRZEZ OSOBY NIEPEŁNOSPRAWNE LEJOWA, WISZĄCA, KOLOR BIAŁY DESKA SIĘCZOWA WYKONANA Z ABS
- W REJONIE MUISZLI: Z PORĘCZE ŚCIENNE, ŁUKOWE, STALA + UCHYLENA, 70-75cm UCHWYT PAPIERU TOALETOWEGO - STAL NIERDZEWNA SZCZOTKA DO UBIKACJI - STAL NIERDZEWNA/CHROM
- MUS** MUISZLA LISTEPOWA LEJOWA, WISZĄCA KOMPAKTOWA (MAX 50cm) KOLOR BIAŁY DESKA SIĘCZOWA WYKONANA Z ABS
- W REJONIE MUISZLI: PODKANEK PAPIERU TOALETOWEGO - STAL NIERDZEWNA SZCZOTKA DO UBIKACJI - STAL NIERDZEWNA/CHROM
- B1** BIDEŁ DOSTOSOWANE DO KORZYSTANIA PRZEZ OSOBY NIEPEŁNOSPRAWNE W REJONIE BIDEŁ: UCHWYTY ŚCIENNE, PROSTE OK. 25cm OK. 40cm
- ZG** ZŁEW GOSPODARZY NAŚCIENNY - STAL NIERDZEWNA, ARMATURA CZERPALNA

STAN PROJEKTOWANY - RZUT, SKALA 1:50

Objaśnienia	Ograniczenie chronione prawem zgodnie z Ustawą o Prawie Autorskim i Prawach Pokrewnych (Dz. U. Nr 24/04 z 2003 r. z późn. zmianami 1994r.) Nie wolno odnosić żadnych wymiarów z tego rysunku.	Projektował	mgr inż. arch. Jan Poborski ul. Żelazna 2/12 ul. 20 Stycznia 10 ul. 11 Października 10 ul. 11 Października 10
Jednostka projektowania	ul. Żelazna 2/12, 41-704 Ruda Śląska ul. 20 Stycznia 10, 41-704 Ruda Śląska ul. 11 Października 10, 41-704 Ruda Śląska tel. 505 576 412 e-mail: japo@japo.pl	Sprawił	mgr inż. arch. Piotr Pejał ul. 20 Stycznia 10 ul. 11 Października 10 ul. 11 Października 10
Temat projektu	Projekt remontu i adaptacji pomieszczeń Ośrodka Zdrowia na potrzeby gabinetów lekarskich.	Branch	Architektura
Investor	Gmina Suszec ul. Lipowa 1 43-287 Suszec	Stadium	Projekt budowlano-wykonawczy
Adres inwestycji	UL. WYZWOLENIA 2, SUSZEC, dz. nr 128/16,	Tytuł rysunku	STAN PROJEKTOWANY - RZUT
		Nr projektu	13/01
		Nr rysunku	PBWA/04
		Data	03 2013
		Skala	1:50


- ELEWACJA - BEZ ZMIAN
- ŚLUSARKA ALUMINIOWA W KOLORZE BRĄZOWYM
WG ZESTAWIENIA ŚLUSARKI
- ŚLUSARKA ALUMINIOWA W KOLORZE BRĄZOWYM
WG ZESTAWIENIA ŚLUSARKI
- DASZEK POLIWEGLANOWY, PROSTY
NA KONSTRUKCJI STALOWEJ/STALOWO-ALUMINIOWEJ
SYSTEMOWY LUB WG.ROZWIĄZANIA
TECHNICZNEGO DOSTAWCY
SZER. 240cm, WYSIĘG MIN. 100cm
WYPROWADZENIE WODY POZA OBRYS SCHODÓW (ŻYGACZ)
- OPRAWA OŚWIETLENIOWA,
ŚWIETLOWKOWA, HERMETYCZNA
WG PROJ. ELEKTR.
- ŚLUSARKA ALUMINIOWA W KOLORZE BRĄZOWYM
- OŚWIETLENIE WG PROJ. ELEKTR.
- BALUSTRADA STALOWA WYS. 110cm
OCYNKOWANA, LAKIEROWANA PROSZKOWO
NA KOLOR BRĄZOWY
- POCHWYTY, SŁUPKI: PROFIL KWADRATOWY 4x4cm
- BALUSTRADA: PŁASKOWNIKI 40x8mm
W ROZSTAWIE RÓWNIOMIERNYM,
MAKSYMALNIE CO 12cm
- BIEGI SCHODÓW ŻELBETOWE
- MOCOWANIE NA WKRETACH/KOTWACH
DO BIEGU ŻELBETOWEGO
- SCHODY ŻELBETOWE WG PROJ. KONSTRUKCJI
MALOWANIE FARBĄ DO BETONU
NA KOLOR SZARY

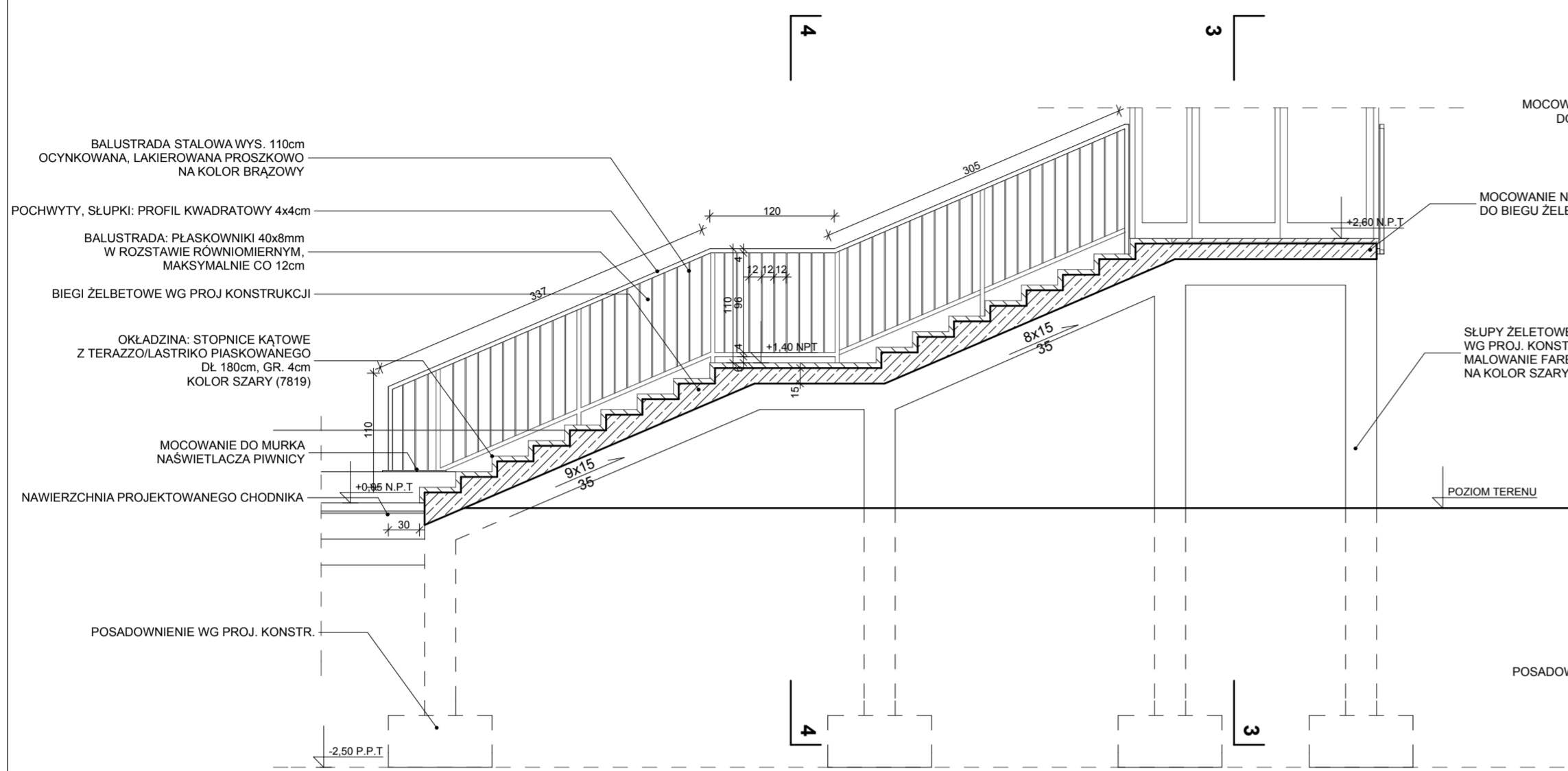


SCHODY ZEWNĘTRZNE, WIDOK NA TLE ELEWACJI, SKALA 1:50

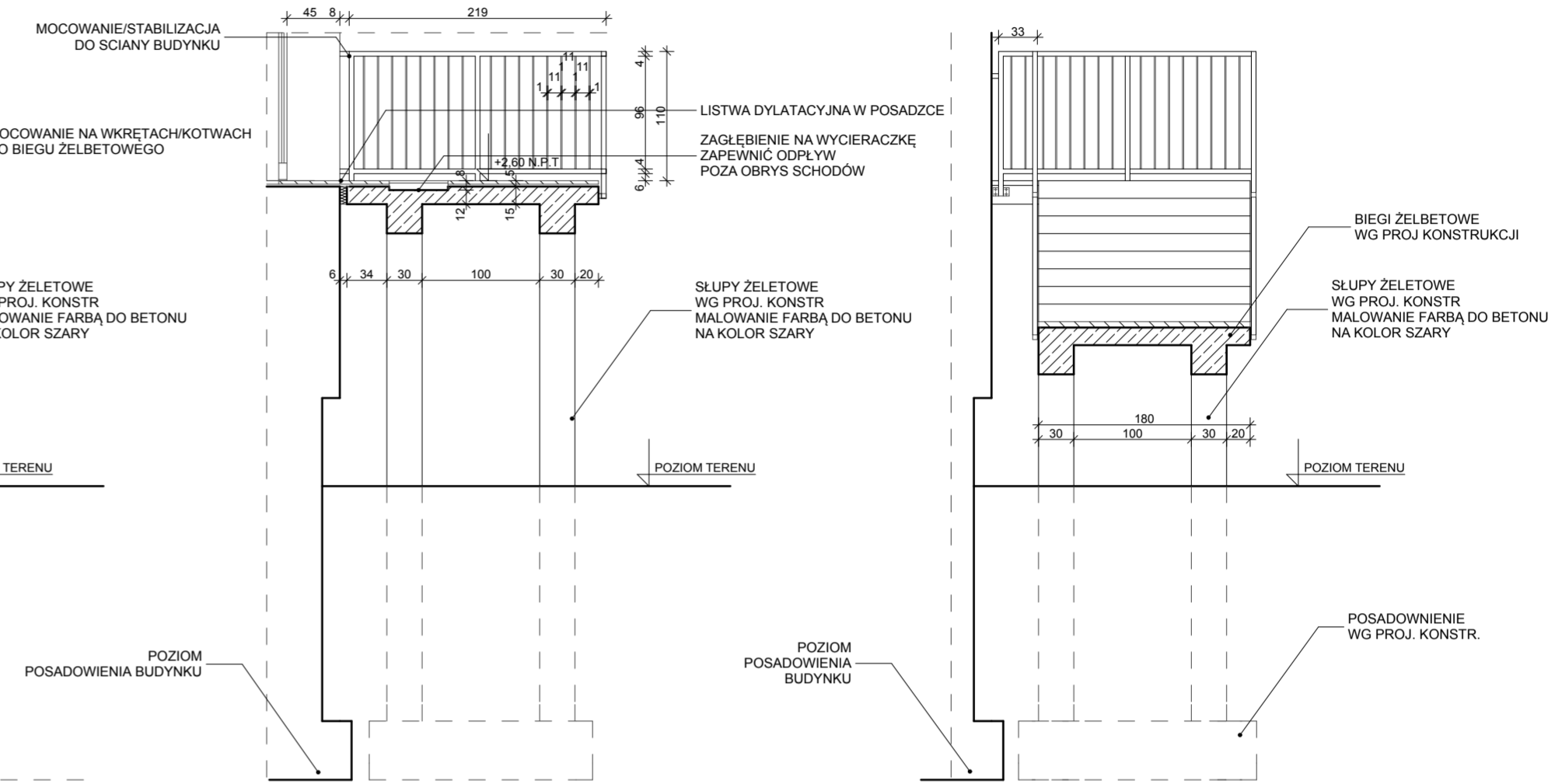
UWAGA:

OBYWIAZKIEM WYKONAWCY JEST WERYFIKOWANIE WSZYSTKICH WYMIARÓW
W NATURZE
ORAZ INFORMOWANIE PROJEKTANTA O EW. ROZBIEŻNOŚCIACH LUB
WYNIKAJĄCYCH Z TEGO ZMIANACH

Objaśnienia	Opracowanie chronione prawem zgodnie z Ustawą o Prawie Autorskim i Prawach Pokrewnych (Dz. u. Nr 24/94 poz. 83 z dnia 4 lutego 1994r.) Nie wolno odmierzać żadnych wymiarów z tego rysunku.	Projektował	mgr inż. arch. Jan Poborski upr. nr 2/SLOKK/2012 w specj. architektonicznej	
Jednostka projektowania	 japo architekci ul. Zielińskiego 3a/4, 41-704 Ruda Śląska tel. 505 576 412 e-mail: japo@japo.pl	Sprawdził	mgr inż. arch. Piotr Pająk upr. nr SW 71/210 w specj. architektonicznej	
Temat projektu	Projekt remontu i adaptacji pomieszczeń Ośrodka Zdrowia na potrzeby gabinetów lekarskich.	Branża	Architektura	
Inwestor	Gmina Suszec ul. Lipowa 1 43-267 Suszec	Stadium	Projekt budowlano-wykonawczy	
Adres inwestycji	UL. WYZWOLENIA 2, SUSZEC, dz. nr 128/16,	Tytuł rysunku	SCHODY ZEWNĘTRZNE - WIDOK	
		Nr projektu	13/01	Nr rysunku PBW/A/05
		Data	03.2013	Skala 1:50

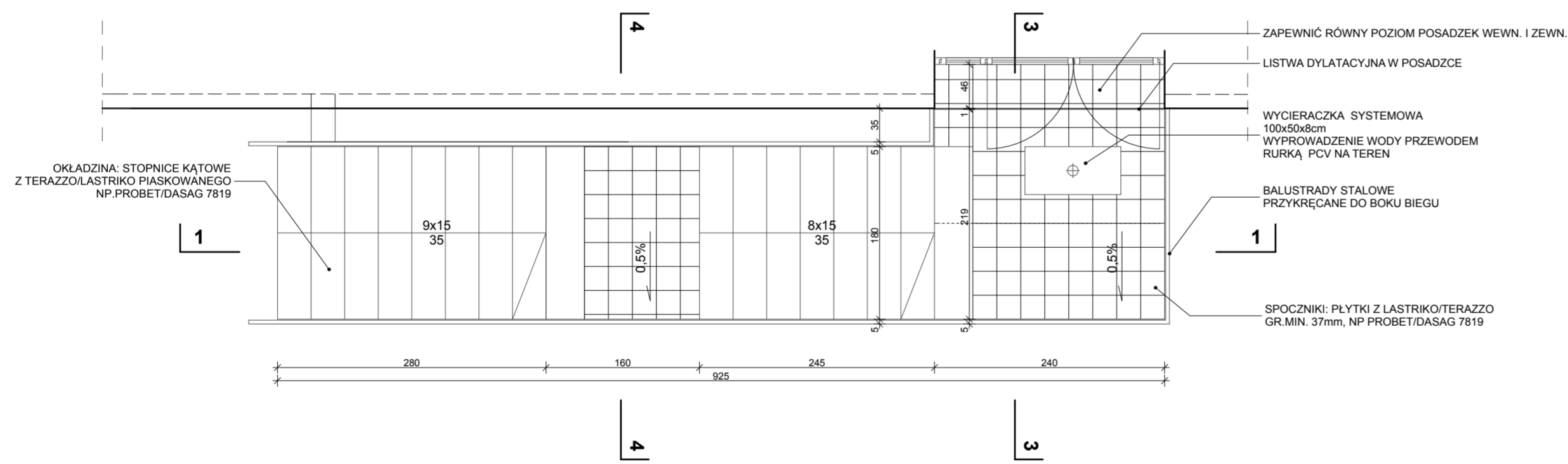


WIDOK 1-1



WIDOK 3-3


WIDOK 4-4

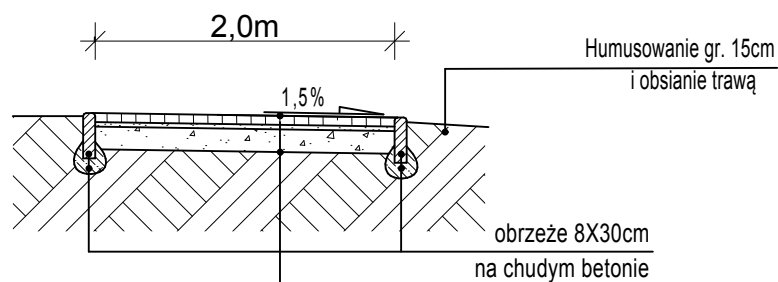


WIDOK 2-2

UWAGA:


OBOWIĄZKIEM WYKONAWCY JEST WERYFIKOWANIE WSZYSTKICH WYMIARÓW W NATURZE ORAZ INFORMOWANIE PROJEKTANTA O EW. ROZBIŻNOŚCIACH LUB WYNIKAJĄCYCH Z TEGO ZMIANACH

Objaśnienia	Opracowanie chronione prawem zgodnie z Ustawą o Prawie Autorskim i Prawach Pokrewnych (Dz. u. Nr 24/94 poz. 83 z dnia 4 lutego 1994r.) Nie wolno odmierzać żadnych wymiarów z tego rysunku.	Projektował	mgr inż. arch. Jan Poborski upr. nr 2/SL.OKK/2012 w specj. architektonicznej		
Jednostka projektowania	 ul. Zielińskiego 3a/4, 41-704 Ruda Śląska tel. 505 576 412 e-mail: japo@japo.pl	Sprawdził	mgr inż. arch. Piotr Pająk upr. nr SW 71/210 w specj. architektonicznej		
Temat projektu	Projekt remontu i adaptacji pomieszczeń Ośrodka Zdrowia na potrzeby gabinetów lekarskich.	Branża	Architektura		
Inwestor	Gmina Suszec ul. Lipowa 1 43-267 Suszec	Stadium	Projekt budowlano-wykonawczy		
Adres inwestycji	UL. WYZWOLENIA 2, SUSZEC, dz. nr 128/16,	Tytuł rysunku	SCHODY ZEWNĘTRZNE - RYS. SZCZEGÓŁOWY		
		Nr projektu	13/01	Nr rysunku	PBW/A/06
		Data	03.2013	Skala	1:50




Kostka betonowa	6cm
Podsypka cementowo-piaskowa 1:4	3cm
Podbudowa z kruszywa łamanego 0/31,5mm stabil. mechanicznie	15cm
	Σ 24cm

PRZEKRÓJ KONSTRUKCYJNY CHODNIKA, SKALA 1:50

Objaśnienia	Opracowanie chronione prawem zgodnie z Ustawą o Prawie Autorskim i Prawach Pokrewnych (Dz. u. Nr 24/94 poz. 83 z dnia 4 lutego 1994r.) Nie wolno odmierzać żadnych wymiarów z tego rysunku.	Projektował	mgr inż. arch. Jan Poborski upr. nr 2/SLOKK/2012 w specj. architektonicznej		
Jednostka projektowania	 Japo architekci ul. Zielińskiego 3a/4, 41-704 Ruda Śląska tel. 505 576 412 e-mail: japo@japo.pl	Sprawdził	mgr inż. arch. Piotr Pająk upr. nr SW 71/210 w specj. architektonicznej		
Temat projektu	Projekt remontu i adaptacji pomieszczeń Ośrodka Zdrowia na potrzeby gabinetów lekarskich.	Branża	Architektura		
		Stadium	Projekt budowlano-wykonawczy		
Inwestor	Gmina Suszec ul. Lipowa 1 43-267 Suszec	Tytuł rysunku	PRZEKRÓJ KONSTRUKCYJNY CHODNIKA		
Adres inwestycji	UL. WYZWOLENIA 2, SUSZEC, dz. nr 128/16,	Nr projektu	13/01	Nr rysunku	PBW/A/07
		Data	03.2013	Skala	1:50

D1				D2				D3				D4				DO				DM																					
DRZWI ZWYKŁE				DRZWI GABINETÓW LEKARSKICH				DRZWI GABINETÓW LEKARSKICH				DRZWI TOALET				DRZWI POCZEKALNI				DRZWI POCZTY																					
	SZER.	WYS.			SZER.	WYS.		SZER.	WYS.		SZER.	WYS.		SZER.	WYS.		SZER.	WYS.																							
WYMIAR NOMINALNY:				90	200	WYMIAR NOMINALNY:				90	200	WYMIAR NOMINALNY:				90	200	WYMIAR NOMINALNY:				90	200																		
W ŚWIETLE MURU:				99	206	W ŚWIETLE MURU:				99	206	W ŚWIETLE MURU:				99	206	W ŚWIETLE MURU:				99	206																		
DRZWI PŁASKIE, PEŁNE KLAMKA TYPU "U", ROZETA OKRĄGŁA - STAL NIERDZEWNA ZAMEK PATENTOWY OŚCIEŻNICA SYSTEMOWA, STALOWA				DRZWI PŁASKIE, PEŁNE KLAMKA TYPU "U", ROZETA OKRĄGŁA - STAL NIERDZEWNA ZAMEK PATENTOWY DZWIĘKOCHŁONNOŚĆ $R_w = \min. 32\text{dB}$ OŚCIEŻNICA SYSTEMOWA, STALOWA				DRZWI PŁASKIE, PEŁNE KLAMKA TYPU "U", ROZETA OKRĄGŁA - STAL NIERDZEWNA ZAMEK PATENTOWY NAŚWIETLE PRZEZIERNE (DOPUSZCZA SIĘ ZASTĄPIENIE LUKSFERAMI) DZWIĘKOCHŁONNOŚĆ $R_w = \min. 32\text{dB}$ OŚCIEŻNICA SYSTEMOWA, STALOWA				DRZWI PŁASKIE, PEŁNE KLAMKA TYPU "U", ROZETA OKRĄGŁA - STAL NIERDZEWNA ZAMEK PATENTOWY PANEL WENTYLACYJNY LUB OTWORY MIN. 200cm^2 SAMOZAMYKACZ D4 - ZAMEK ŁAZIENKOWY D4' - ZAMEK PATENTOWY				DRZWI PŁASKIE, PEŁNE KLAMKA TYPU "U", ROZETA OKRĄGŁA - STAL NIERDZEWNA ZAMEK PATENTOWY OŚCIEŻNICA SYSTEMOWA, STALOWA, MOŻLIWOŚĆ BLOKOWANIA W POZYCJI OTWARTEJ O 180ST. (STOPKA LUB TRZYMACZ ŚCIENNY)				DRZWI ANTYWŁAMANIOWE, PŁASKIE, PEŁNE, MIN. DWA ZAMKI PATENTOWE.																					
SZTUK:				L.	P.	RAZEM	SZTUK:				L.	P.	RAZEM	SZTUK:				L.	P.	RAZEM	SZTUK:				L.	P.	RAZEM														
				2	1	3					2	3	5					-	1	1					1	5	6					1	1	2					1	-	1

Objaśnienia	Opracowanie chronione prawem zgodnie z Ustawą o Prawie Autorskim i Prawach Pokrewnych (Dz. u. Nr 24/94 poz. 83 z dnia 4 lutego 1994r.) Nie wolno odmierzać żadnych wymiarów z tego rysunku.	Projektował	mgr inż. arch. Jan Poborski upr. nr 2/SLOKK/2012 w specj. architektonicznej		
Jednostka projektowania	 Japo architekci ul. Zielińskiego 3a/4, 41-704 Ruda Śląska tel. 505 576 412 e-mail: japo@japo.pl	Sprawdził	mgr inż. arch. Piotr Pająk upr. nr SW 71/210 w specj. architektonicznej		
Temat projektu	Projekt remontu i adaptacji pomieszczeń Ośrodka Zdrowia na potrzeby gabinetów lekarskich.	Branża	Architektura		
Inwestor	Gmina Suszec ul. Lipowa 1 43-267 Suszec	Stadium	Projekt budowlano-wykonawczy		
Adres inwestycji	UL. WYZWOLENIA 2, SUSZEC, dz. nr 128/16,	Tytuł rysunku	ZESTAWIENIE STOLARKI DRZWIOWEJ		
		Nr projektu	13/01	Nr rysunku	PBW/A/08
		Data	03.2013	Skala	1:50

DA1			
DRZWI ALUMINIOWE Z NAŚWIETLEM			
	SZER	WYS.	
WYMIAR NOMINALNY:	90	200+100	
W ŚWIETLE MURU:	104	300	
DRZWI ALUMINIOWE, SZKLONE, Z NAŚWIETLEM GÓRNYM. ŚLUSARKA ALUMINIOWA LAKIEROWANA PROSZKOWO NA KOLOR JASNOSZARY, STANDARDOWY KLAMKA I ROZETA ZE STALI NIERDZEWNEJ ZAMEK PATENTOWY			
SZTUK:	L	P	RAZEM
	2	-	2

DA2				
DRZWI ALUMINIOWE Z NAŚWIETLEM				
	SZER	WYS.		
WYMIAR NOMINALNY:	90+90	200+100		
W ŚWIETLE MURU:	375	300		
DRZWI ALUMINIOWE, DWUSKRZYDŁOWEJ, SZKLONE, Z NAŚWIETLEM GÓRNYM ORAZ BOCZNYM ŚLUSARKA ALUMINIOWA LAKIEROWANA PROSZKOWO NA KOLOR JASNOSZARY, STANDARDOWY KLAMKA I ROZETA ZE STALI NIERDZEWNEJ. SKRZYDŁO GŁÓWNE Z SAMOZAMYKACZEM, SKRZYDŁO DRUGORZĘDNE RYGLOWANE ZAMEK PATENTOWY				
SZTUK:	L	P	RAZEM	
	-	1	1	

ZA1			
ZESTAW ŚLUSARKI ALUMINIOWEJ			
	SZER	WYS.	
WYMIAR ZESTAWU:	240	437	
W ŚWIETLE MURU:	245	440	
ŚWIATŁO PRZEJŚCIA:	90+90	200	
SZTUK:	1		
ŚLUSARKA ALUMINIOWA TERMOIZOLACYJNA LAKIEROWANA PROSZKOWO NA KOLOR BRĄZOWY STANDARDOWY KLAMKA I ROZETA ZE STALI NIERDZEWNEJ. SKRZYDŁO GŁÓWNE Z SAMOZAMYKACZEM, SKRZYDŁO DRUGORZĘDNE RYGLOWANE DWA ZAMKI PATENTOWE SZKLENIE TERMOIZOLACYJNE, NIESKOEMISYJNE, U=max 1,1W/m²K DODATKOWO W DOLNEJ PARTII SZKLENIE MIN. KLASY P2 ODPORNOŚCI NA WŁAMIANIE BLENDĄ Z BLACHY ALUMINIOWEJ, LUB SPIENIONEGO PCV, W KOLORZE ŚLUSARKI, Z WKŁADKĄ TERMOIZOLACYJNĄ (NP. Z PUR) POZWALAJĄCĄ NA MONTAŻ DASZKU I OPRAWY OŚWIETLENIOWEJ UWAGA: WYMIARY ZWERYFIKOWAĆ WZGLĘDEM WYKONANEGO OTWORU W NATURZE. ZACHOWAĆ POZIOMY PODZIAŁÓW STOLARKI SĄSIADUJĄCEJ NA ELEWACJI.			

UWAGA:

OBOWIAZKIEM WYKONAWCY JEST WERYFIKOWANIE WSZYSTKICH WYMIARÓW W NATURZE ORAZ INFORMOWANIE PROJEKTANTA O EW. ROZBIEŻNOŚCIACH LUB WYNIKAJĄCYCH Z TEGO ZMIANACH

Objaśnienia	Opracowanie chronione prawem zgodnie z Ustawą o Prawie Autorskim i Prawach Pokrewnych (Dz. u. Nr 24/94 poz. 83 z dnia 4 lutego 1994r.) Nie wolno odmierzać żadnych wymiarów z tego rysunku.	Projektował	mgr inż. arch. Jan Poborski upr. nr 2/SLOKK/2012 w specj. architektonicznej
Jednostka projektowania	 ul. Zielińskiego 3a/4, 41-704 Ruda Śląska tel. 505 576 412 e-mail: japo@japo.pl	Sprawdził	mgr inż. arch. Piotr Pająk upr. nr SW 71/210 w specj. architektonicznej
Temat projektu	Projekt remontu i adaptacji pomieszczeń Ośrodka Zdrowia na potrzeby gabinetów lekarskich.	Branża	Architektura
Inwestor	Gmina Suszec ul. Lipowa 1 43-267 Suszec	Stadium	Projekt budowlano-wykonawczy
Adres inwestycji	UL. WYZWOLENIA 2, SUSZEC, dz. nr 128/16,	Tytuł rysunku	ZESTAWIENIE ŚLUSARKI ALUMINIOWEJ
		Nr projektu	13/01
		Nr rysunku	PBW/A/09
		Data	03.2013
		Skala	1:50