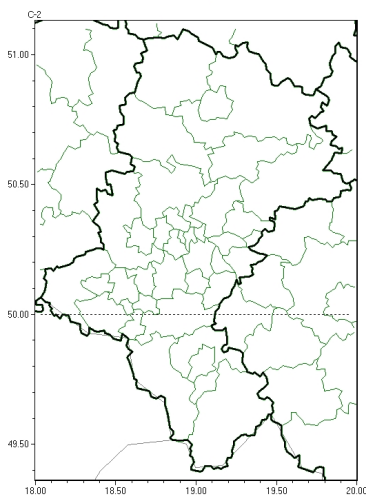




Brak niebezpiecznych zjawisk

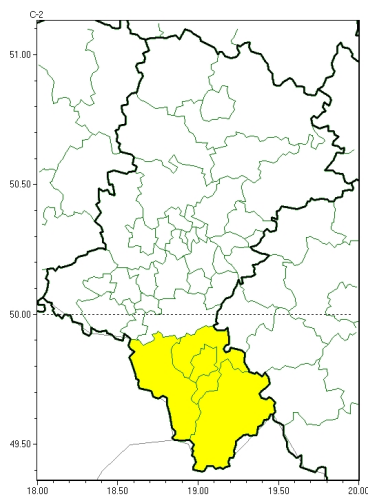


**PROGNOZA NIEBEZPIECZNYCH ZJAWISK METEOROLOGICZNYCH
NA PIERWSZ DOB**

Obszar	Województwo łódzkie
Ważność (cz. urz.)	od godz. 07:30 dnia 18.11.2024 (poniedziałek) do godz. 07:30 dnia 19.11.2024 (wtorek)
Zjawisko/stopień zagrożenia Kryteria	Nie przewiduje się /-



Silny wiatr

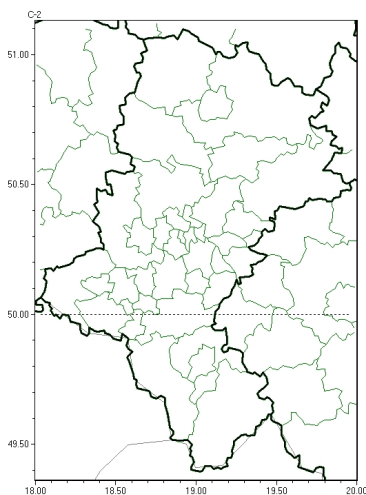


**PROGNOZA NIEBEZPIECZNYCH ZJAWISK METEOROLOGICZNYCH
NA DRUGI DOB**

Obszar	Województwo łódzkie
Ważność (cz. urz.)	od godz. 07:30 dnia 19.11.2024 (wtorek) do godz. 07:30 dnia 20.11.2024 (środa)
Zjawisko/stopień zagrożenia Kryteria	Silny wiatr/1 (<i>bielski, Bielsko-Biała, cieszyński i żywiecki</i>) Silny wiatr o średniej prędkości do 70 km/h lub porywy wiatru o prędkości do 85 km/h.



Brak niebezpiecznych zjawisk

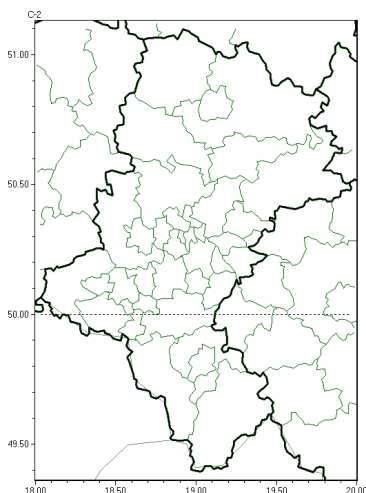


**PROGNOZA NIEBEZPIECZNYCH ZJAWISK METEOROLOGICZNYCH
NA TRZECI DOB**

Obszar	Województwo łódzkie
Ważność (cz. urz.)	od godz. 07:30 dnia 20.11.2024 (roda) do godz. 07:30 dnia 21.11.2024 (czwartek)
Zjawisko/stopień zagrożenia Kryteria	Nie przewiduje się /-



Brak niebezpiecznych zjawisk



**PROGNOZA NIEBEZPIECZNYCH ZJAWISK METEOROLOGICZNYCH
NA CZWART DOB**

Obszar	Województwo łódzkie
Ważność (cz. urz.)	od godz. 07:30 dnia 21.11.2024 (czwartek) do godz. 07:30 dnia 22.11.2024 (piątek)
Zjawisko/stopień zagrożenia Kryteria	Nie przewiduje się /-

Godzina i data wydania	godz. 14:24 dnia 17.11.2024
Uwagi	Prognoza niebezpiecznych zjawisk meteorologicznych jest informacją orientacyjną. Wydanie depeszy OSTRZEŻENIE uniemożliwia i anuluje wszystkie informacje dotyczące tego samego okresu i zjawiska zawarte w prognozie. Sprawdź aktualne ostrzeżenia oraz teksty prognoz synoptycznych.

Opracowanie niniejsze i jego format, jako przedmiot prawa autorskiego podlega ochronie prawnej, zgodnie z przepisami ustawy z dnia 4 lutego 1994r o prawie autorskim i prawach pokrewnych (dz. U. z 2006 r. Nr 90, poz. 631 z późn. zm.).

Wszelkie dalsze udostępnianie, rozpowszechnianie (przedruk, kopiowanie, wiadomości sms) jest dozwolone wyłącznie w formie dosłownej z bezwzględnym wskazaniem źródła informacji tj. IMGW-PIB.