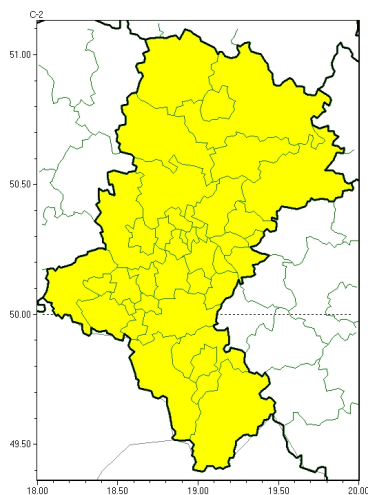




Silny wiatr

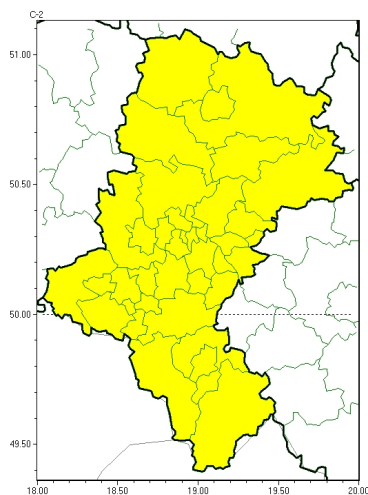


**PROGNOZA NIEBEZPIECZNYCH ZJAWISK METEOROLOGICZNYCH
NA PIERWSZ DOB**

Obszar	Województwo łódzkie
Ważność (cz. urz.)	od godz. 07:30 dnia 22.12.2023 (piątek) do godz. 07:30 dnia 23.12.2023 (sobota)
Zjawisko/stopień zagrożenia Kryteria	Silny wiatr/1 (wszystkie powiaty) Silny wiatr o średniej prędkości do 70 km/h lub porywy wiatru o prędkości do 85 km/h.



Opady marzjące

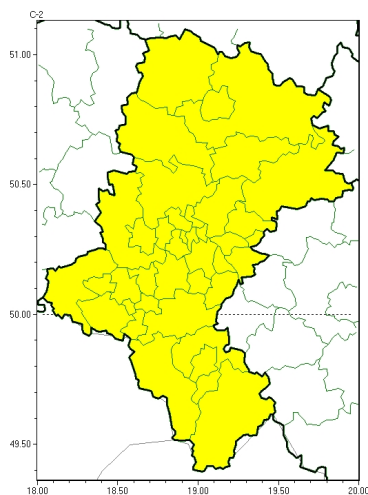


**PROGNOZA NIEBEZPIECZNYCH ZJAWISK METEOROLOGICZNYCH
NA DRUGI DOB**

Obszar	Województwo łódzkie
Ważność (cz. urz.)	od godz. 07:30 dnia 23.12.2023 (sobota) do godz. 07:30 dnia 24.12.2023 (niedziela)
Zjawisko/stopień zagrożenia Kryteria	Opady mroźne/1 (wszystkie powiaty) Słabe opady mroźnego deszczu lub mrozi, trwające nie dłużej niż 12 godzin i powodujące gołoledź.



Silny wiatr

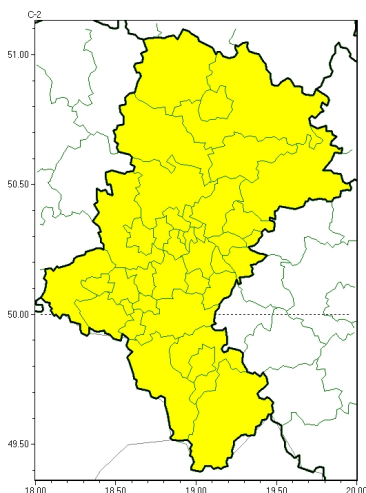


**PROGNOZA NIEBEZPIECZNYCH ZJAWISK METEOROLOGICZNYCH
NA TRZECI DOB**

Obszar	Województwo łódzkie
Ważność (cz. urz.)	od godz. 07:30 dnia 24.12.2023 (niedziela) do godz. 07:30 dnia 25.12.2023 (poniedziałek)
Zjawisko/stopień zagrożenia Kryteria	Silny wiatr/1 (wszystkie powiaty) Silny wiatr o średniej prędkości do 70 km/h lub porywy wiatru o prędkości do 85 km/h.



Silny wiatr



**PROGNOZA NIEBEZPIECZNYCH ZJAWISK METEOROLOGICZNYCH
NA CZWART DOB**

Obszar	Województwo łódzkie
Wa no (cz. urz.)	od godz. 07:30 dnia 25.12.2023 (poniedziałek) do godz. 07:30 dnia 26.12.2023 (wtorek)
Zjawisko/stopień zagrożenia Kryteria	Silny wiatr/1 (wszystkie powiaty) Silny wiatr o średniej prędkości do 70 km/h lub porywy wiatru o prędkości do 85 km/h.

Godzina i data wydania	godz. 14:20 dnia 21.12.2023
Uwagi	Prognoza niebezpiecznych zjawisk meteorologicznych jest informacją orientacyjną. Wydanie depeszy OSTRZEŻENIE uniemożliwia i anuluje wszystkie informacje dotyczące tego samego okresu i zjawiska zawarte w prognozie. Sprawdź aktualne ostrzeżenia oraz teksty prognoz synoptycznych.

Opracowanie niniejsze i jego format, jako przedmiot prawa autorskiego podlega ochronie prawnej, zgodnie z przepisami ustawy z dnia 4 lutego 1994r o prawie autorskim i prawach pokrewnych (dz. U. z 2006 r. Nr 90, poz. 631 z późn. zm.).

Wszelkie dalsze udostępnianie, rozpowszechnianie (przedruk, kopiowanie, wiadomości sms) jest dozwolone wyłącznie w formie dosłownej z bezwzględnym wskazaniem źródła informacji tj. IMGW-PIB.