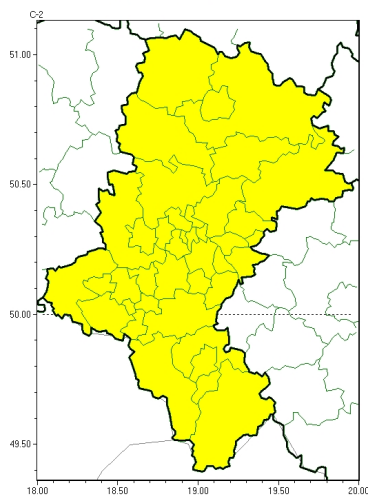




Intensywne opady deszczu

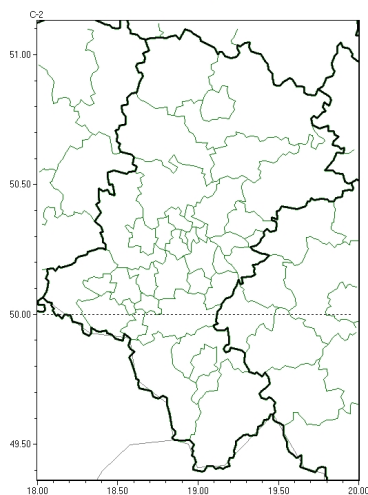


**PROGNOZA NIEBEZPIECZNYCH ZJAWISK METEOROLOGICZNYCH
NA PIERWSZ DOB**

Obszar	Województwo łódzkie
Ważność (cz. urz.)	od godz. 07:30 dnia 02.05.2023 (wtorek) do godz. 07:30 dnia 03.05.2023 (środa)
Zjawisko/stopień zagrożenia Kryteria	Intensywne opady deszczu/1 (wszystkie powiaty) Intensywne opady deszczu miejscami od 30 mm do 50 mm w czasie do 24 godzin.



Brak niebezpiecznych zjawisk

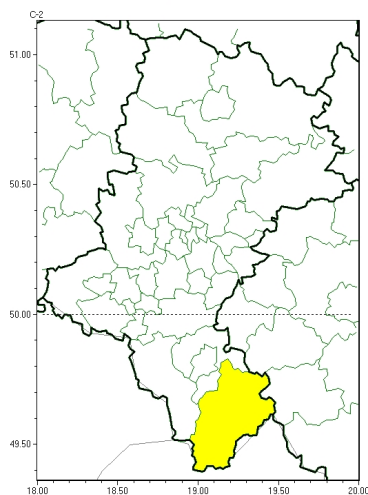


**PROGNOZA NIEBEZPIECZNYCH ZJAWISK METEOROLOGICZNYCH
NA DRUG DOB**

Obszar	Województwo łódzkie
Ważność (cz. urz.)	od godz. 07:30 dnia 03.05.2023 (roda) do godz. 07:30 dnia 04.05.2023 (czwartek)
Zjawisko/stopień zagrożenia Kryteria	Nie przewiduje się /-



Przymrozki

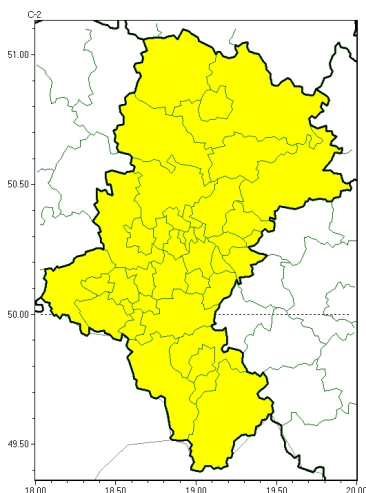


**PROGNOZA NIEBEZPIECZNYCH ZJAWISK METEOROLOGICZNYCH
NA TRZECI DOB**

Obszar	Województwo łódzkie
Ważność (cz. urz.)	od godz. 07:30 dnia 04.05.2023 (czwartek) do godz. 07:30 dnia 05.05.2023 (piątek)
Zjawisko/stopień zagrożenia Kryteria	Przymrozki/1 (ywiecki) W okresie wiosennej wegetacji roślin spadek temperatury powietrza poniżej 0°C lub spadek temperatury przy gruncie poniżej -1°C.



Przymrozki



**PROGNOZA NIEBEZPIECZNYCH ZJAWISK METEOROLOGICZNYCH
NA CZWART DOB**

Obszar	Województwo łódzkie
Ważność (cz. urz.)	od godz. 07:30 dnia 05.05.2023 (piątek) do godz. 07:30 dnia 06.05.2023 (sobota)
Zjawisko/stopień zagrożenia Kryteria	Przymrozki/1 (wszystkie powiaty) W okresie wiosennej wegetacji możliwy spadek temperatury powietrza poniżej 0°C lub spadek temperatury przy gruncie poniżej -1°C.

Godzina i data wydania	godz. 15:12 dnia 01.05.2023
Uwagi	Prognoza niebezpiecznych zjawisk meteorologicznych jest informacją orientacyjną. Wydanie depeszy OSTRZEŻENIENIEM i anuluje wszystkie informacje dotyczące tego samego okresu i zjawiska zawarte w prognozie. Sprawdź aktualne ostrzeżenia oraz teksty prognoz synoptycznych.

Opracowanie niniejsze i jego format, jako przedmiot prawa autorskiego podlega ochronie prawnej, zgodnie z przepisami ustawy z dnia 4 lutego 1994r o prawie autorskim i prawach pokrewnych (dz. U. z 2006 r. Nr 90, poz. 631 z późn. zm.).

Wszelkie dalsze udostępnianie, rozpowszechnianie (przedruk, kopiowanie, wiadomości sms) jest dozwolone wyłącznie w formie dosłownej z bezwzględnym wskazaniem źródła informacji tj. IMGW-PIB.