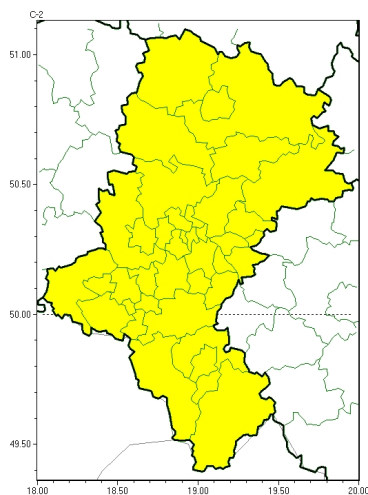




Silny wiatr

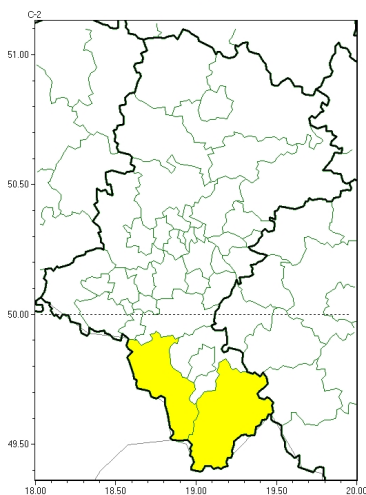


**PROGNOZA NIEBEZPIECZNYCH ZJAWISK METEOROLOGICZNYCH  
NA PIERWSZ DOB**

|   |   |
|---|---|
| <b>Obszar</b>                                   | Województwo łódzkie   |
| <b>Ważność (cz. urz.)</b>                       | od godz. 07:30 dnia 20.02.2023 (poniedziałek)<br>do godz. 07:30 dnia 21.02.2023 (wtorek)  |
| <b>Zjawisko/stopień zagrożenia<br/>Kryteria</b> | <b>Silny wiatr/1 (wszystkie powiaty)</b><br>Silny wiatr o średniej prędkości do 70 km/h lub porywy wiatru o prędkości do 85 km/h. |



Roztopy

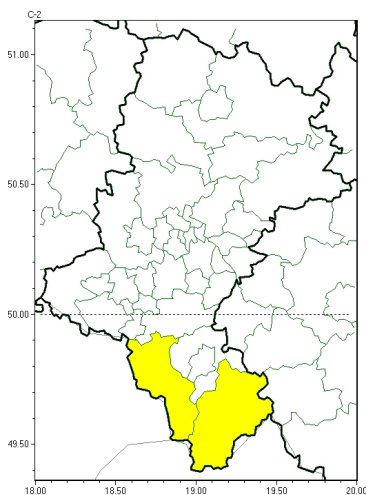


**PROGNOZA NIEBEZPIECZNYCH ZJAWISK METEOROLOGICZNYCH  
NA DRUGI DOB**

|   |   |
|---|---|
| <b>Obszar</b>                                   | Województwo łódzkie   |
| <b>Ważność (cz. urz.)</b>                       | od godz. 07:30 dnia 21.02.2023 (wtorek)<br>do godz. 07:30 dnia 22.02.2023 (środa)   |
| <b>Zjawisko/stopień zagrożenia<br/>Kryteria</b> | <b>Roztopy/1</b> (ciężki śnieg i wiatry)<br>Szybkie topnienie pokrywy śnieżnej spowodowane wzrostem temperatury powietrza powyżej 0°C, trwające przez co najmniej 2 doby, przy możliwym wystąpieniu opadów deszczu do 10 mm/24 h. |



Roztopy

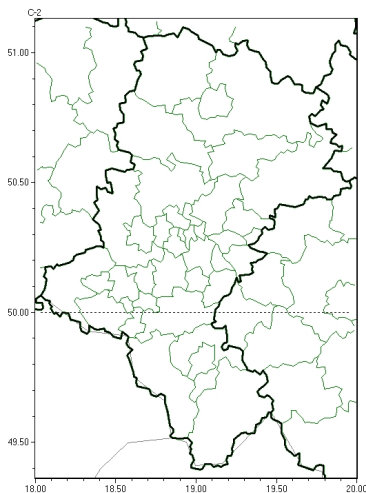


**PROGNOZA NIEBEZPIECZNYCH ZJAWISK METEOROLOGICZNYCH  
NA TRZECI DOB**

|   |  |
|---|--|
| <b>Obszar</b>                                   | Województwo łódzkie  |
| <b>Ważność (cz. urz.)</b>                       | od godz. 07:30 dnia 22.02.2023 (sobota)<br>do godz. 07:30 dnia 23.02.2023 (czwartek)   |
| <b>Zjawisko/stopień zagrożenia<br/>Kryteria</b> | <b>Roztopy/1</b> (ciężki śnieg i ywiecki)<br>Szybkie topnienie pokrywy śnieżnej spowodowane wzrostem temperatury powietrza powyżej 0°C, trwające przez co najmniej 2 doby, przy możliwym wystąpieniu opadów deszczu do 10 mm/24 h. |



Brak niebezpiecznych zjawisk



**PROGNOZA NIEBEZPIECZNYCH ZJAWISK METEOROLOGICZNYCH  
NA CZWART DOB**

|   |  |
|---|--|
| <b>Obszar</b>                                   | Województwo łódzkie  |
| <b>Wa no (cz. urz.)</b>                         | od godz. 07:30 dnia 23.02.2023 (czwartek)<br>do godz. 07:30 dnia 24.02.2023 (piątek) |
| <b>Zjawisko/stopień zagrożenia<br/>Kryteria</b> | Nie przewiduje się /-  |

|                               |  |
|-------------------------------|--|
| <b>Godzina i data wydania</b> | godz. 14:19 dnia 19.02.2023  |
| <b>Uwagi</b>                  | Prognoza niebezpiecznych zjawisk meteorologicznych jest informacją orientacyjną. Wydanie depeszy OSTRZEŻENIE uniemożliwia i anuluje wszystkie informacje dotyczące tego samego okresu i zjawiska zawarte w prognozie. <b>Sprawdź aktualne ostrzeżenia oraz teksty prognoz synoptycznych.</b> |

Opracowanie niniejsze i jego format, jako przedmiot prawa autorskiego podlega ochronie prawnej, zgodnie z przepisami ustawy z dnia 4 lutego 1994r o prawie autorskim i prawach pokrewnych (dz. U. z 2006 r. Nr 90, poz. 631 z późn. zm.).

Wszelkie dalsze udostępnianie, rozpowszechnianie (przedruk, kopiowanie, wiadomości sms) jest dozwolone wyłącznie w formie dosłownej z bezwzględnym wskazaniem źródła informacji tj. IMGW-PIB.