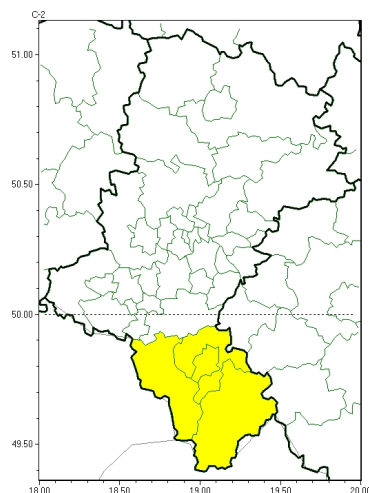
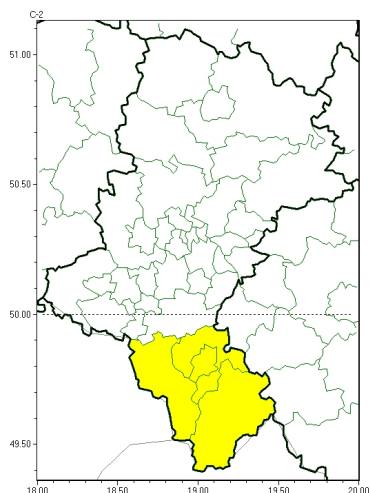


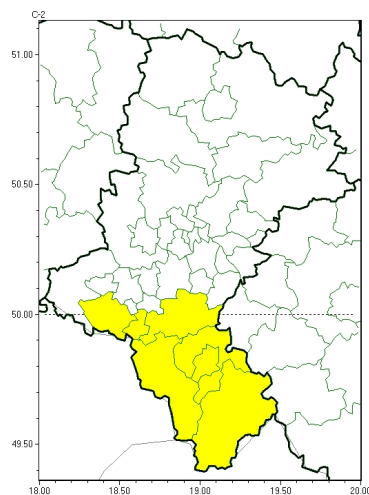
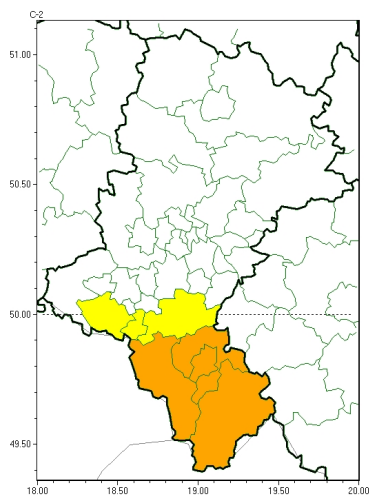
**PROGNOZA NIEBEZPIECZNYCH ZJAWISK METEOROLOGICZNYCH
NA PIERWSZ DOB**

Obszar	Województwo łódzkie
Ważność (cz. urz.)	od godz. 07:30 dnia 01.02.2023 (roda) do godz. 07:30 dnia 02.02.2023 (czwartek)
Zjawisko/stopień zagrożenia Kryteria	Nie przewiduje się /-



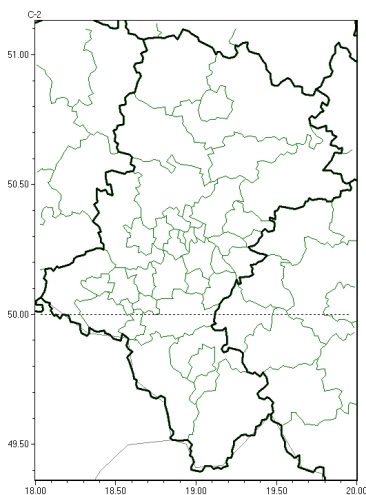
**PROGNOZA NIEBEZPIECZNYCH ZJAWISK METEOROLOGICZNYCH
NA DRUGI DOB**

Obszar	Województwo łódzkie
Ważność (cz. urz.)	od godz. 07:30 dnia 02.02.2023 (czwartek) do godz. 07:30 dnia 03.02.2023 (piątek)
Zjawisko/stopień zagrożenia Kryteria	Intensywne opady śniegu/1 (bielski, Bielsko-Biała, cieszyński i żywiecki) Intensywne opady śniegu powodujące przyrost pokrywy śnieżnej o 10-15 cm w czasie do 12 godzin lub o 15-20 cm w czasie do 24 godzin. Zawieje/zamiecie śnieżne/1 (bielski, Bielsko-Biała, cieszyński i żywiecki) Zawieje i/lub zamiecie śnieżne spowodowane wiatrem o średniej prędkości do 40 km/h lub porywami wiatru o prędkości do 70 km/h.



**PROGNOZA NIEBEZPIECZNYCH ZJAWISK METEOROLOGICZNYCH
NA TRZECI DOB**

Obszar	Województwo łódzkie
Ważność (cz. urz.)	od godz. 07:30 dnia 03.02.2023 (piątek) do godz. 07:30 dnia 04.02.2023 (sobota)
Zjawisko/stopień zagrożenia Kryteria	<p>Intensywne opady niegu/2 (<i>bielski, Bielsko-Biała, cieszyński i żywiecki</i>) Intensywne opady niegu powodujące przyrost pokrywy śnieżnej o 20-30 cm w czasie do 24 godzin lub o 20-50 cm w tym samym czasie na obszarach górskich.</p> <p>Intensywne opady niegu/1 (<i>Jastrzębie-Zdrój, pszczyński i wodzisławski</i>) Intensywne opady niegu powodujące przyrost pokrywy śnieżnej o 10-15 cm w czasie do 12 godzin lub o 15-20 cm w czasie do 24 godzin.</p> <p>Zawieje/zamiecie śnieżne/1 (<i>bielski, Bielsko-Biała, cieszyński, Jastrzębie-Zdrój, pszczyński, wodzisławski i żywiecki</i>) Zawieje i/lub zamiecie śnieżne spowodowane wiatrem o średniej prędkości do 40 km/h lub porывami wiatru o prędkości do 70 km/h.</p>



**PROGNOZA NIEBEZPIECZNYCH ZJAWISK METEOROLOGICZNYCH
NA CZWART DOB**

Obszar	Województwo łódzkie
Wa no (cz. urz.)	od godz. 07:30 dnia 04.02.2023 (sobota) do godz. 07:30 dnia 05.02.2023 (niedziela)
Zjawisko/stopie zagrożenia Kryteria	Nie przewiduje się /-

Godzina i data wydania	godz. 14:28 dnia 31.01.2023
Uwagi	Prognoza niebezpiecznych zjawisk meteorologicznych jest informacją orientacyjną. Wydanie depeszy OSTRZEŻENIE uniemożliwia i anuluje wszystkie informacje dotyczące tego samego okresu i zjawiska zawarte w prognozie. Sprawdź aktualne ostrzeżenia oraz teksty prognoz synoptycznych.

Opracowanie niniejsze i jego format, jako przedmiot prawa autorskiego podlega ochronie prawnej, zgodnie z przepisami ustawy z dnia 4 lutego 1994r o prawie autorskim i prawach pokrewnych (dz. U. z 2006 r. Nr 90, poz. 631 z późn. zm.).

Wszelkie dalsze udostępnianie, rozpowszechnianie (przedruk, kopiowanie, wiadomości sms) jest dozwolone wyłącznie w formie dosłownej z bezwzględnym wskazaniem źródła informacji tj. IMGW-PIB.