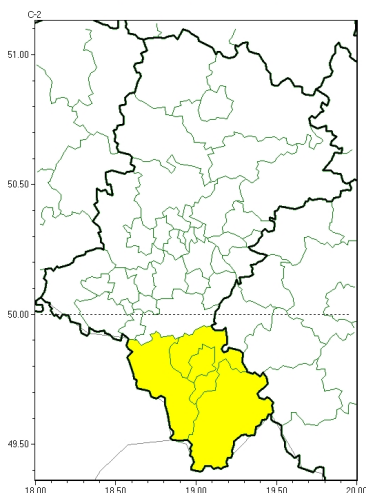




Intensywne opady śniegu



**PROGNOZA NIEBEZPIECZNYCH ZJAWISK METEOROLOGICZNYCH
NA PIERWSZ DOB**

Obszar	Województwo łódzkie
Ważność (cz. urz.)	od godz. 07:30 dnia 20.01.2023 (piątek) do godz. 07:30 dnia 21.01.2023 (sobota)
Zjawisko/stopień zagrożenia Kryteria	Intensywne opady śniegu/1 (bielski, Bielsko-Biała, cieszyński i żywiecki) Intensywne opady śniegu powodują ce przyrost pokrywy śnieżnej o 10-15 cm w czasie do 12 godzin lub o 15-20 cm w czasie do 24 godzin.



Brak niebezpiecznych zjawisk



**PROGNOZA NIEBEZPIECZNYCH ZJAWISK METEOROLOGICZNYCH
NA DRUG DOB**

Obszar	Województwo łódzkie
Ważność (cz. urz.)	od godz. 07:30 dnia 21.01.2023 (sobota) do godz. 07:30 dnia 22.01.2023 (niedziela)
Zjawisko/stopień zagrożenia Kryteria	Nie przewiduje się /-



Brak niebezpiecznych zjawisk

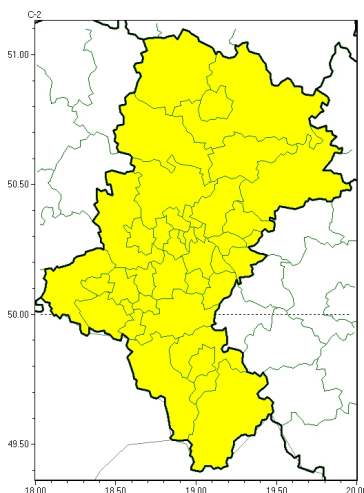


**PROGNOZA NIEBEZPIECZNYCH ZJAWISK METEOROLOGICZNYCH
NA TRZECI DOB**

Obszar	Województwo łódzkie
Ważność (cz. urz.)	od godz. 07:30 dnia 22.01.2023 (niedziela) do godz. 07:30 dnia 23.01.2023 (poniedziałek)
Zjawisko/stopień zagrożenia Kryteria	Nie przewiduje się /-



Gęsta mgła



**PROGNOZA NIEBEZPIECZNYCH ZJAWISK METEOROLOGICZNYCH
NA CZWART DOB**

Obszar	Województwo łódzkie
Wa no (cz. urz.)	od godz. 07:30 dnia 23.01.2023 (poniedziałek) do godz. 07:30 dnia 24.01.2023 (wtorek)
Zjawisko/stopień zagrożenia Kryteria	Gęsta mgła/1 (wszystkie powiaty) Gęsta mgła ograniczająca widzialność poniżej 200 m i utrzymująca się przez przynajmniej 8 godzin.

Godzina i data wydania	godz. 14:26 dnia 19.01.2023
Uwagi	Prognoza niebezpiecznych zjawisk meteorologicznych jest informacją orientacyjną. Wydanie depeszy OSTRZEŻENIE uniemożliwia i anuluje wszystkie informacje dotyczące tego samego okresu i zjawiska zawarte w prognozie. Sprawdź aktualne ostrzeżenia oraz teksty prognoz synoptycznych.

Opracowanie niniejsze i jego format, jako przedmiot prawa autorskiego podlega ochronie prawnej, zgodnie z przepisami ustawy z dnia 4 lutego 1994r o prawie autorskim i prawach pokrewnych (dz. U. z 2006 r. Nr 90, poz. 631 z późn. zm.).

Wszelkie dalsze udostępnianie, rozpowszechnianie (przedruk, kopiowanie, wiadomości sms) jest dozwolone wyłącznie w formie dosłownej z bezwzględnym wskazaniem źródła informacji tj. IMGW-PIB.