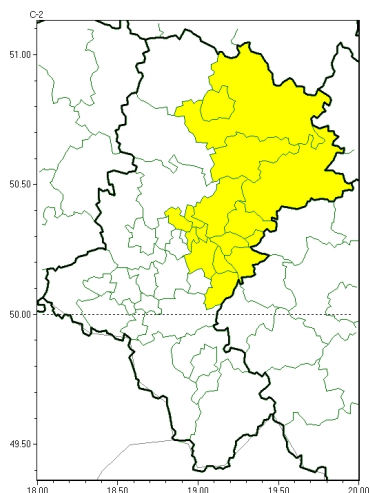
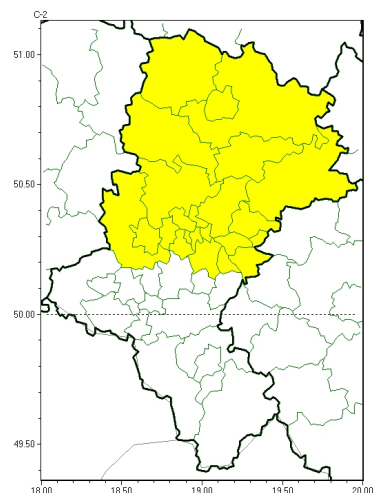




Intensywne opady śniegu



Opady marznące

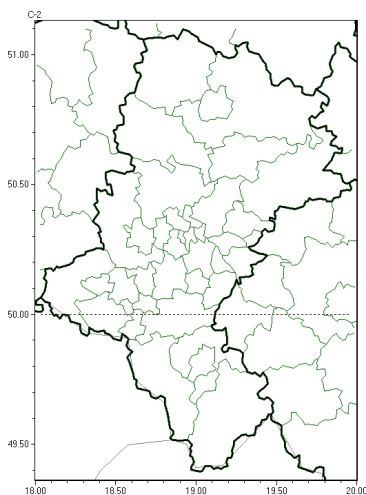


**PROGNOZA NIEBEZPIECZNYCH ZJAWISK METEOROLOGICZNYCH
NA PIERWSZ DOB**

Obszar	Województwo łódzkie
Ważność (cz. urz.)	od godz. 07:30 dnia 24.11.2022 (czwartek) do godz. 07:30 dnia 25.11.2022 (piątek)
Zjawisko/stopień zagrożenia Kryteria	Intensywne opady śniegu/1 (b dźki ski, bieru sko-ł dźki ski, Bytom, Chorzów, Cz. stochowa, cz. stochowski, D. browa Górnicza, Jaworzno, Katowice, Mysłowice, myszkowski, Piekary łskie, Siemianowice łskie, Sosnowiec i zawiercia ski) Intensywne opady śniegu powoduj ce przyrost pokrywy śniegowej o 10-15 cm w czasie do 12 godzin lub o 15-20 cm w czasie do 24 godzin. Opady mroźne/1 (b dźki ski, Bytom, Chorzów, Cz. stochowa, cz. stochowski, D. browa Górnicza, Gliwice, gliwicki, Jaworzno, Katowice, kłobucki, lubliniecki, Mysłowice, myszkowski, Piekary łskie, Ruda łska, Siemianowice łskie, Sosnowiec, wi tochtłowice, tarnogórski, Zabrze i zawiercia ski) Słabe opady mroźne powoduj ce gołoled .



Brak niebezpiecznych zjawisk

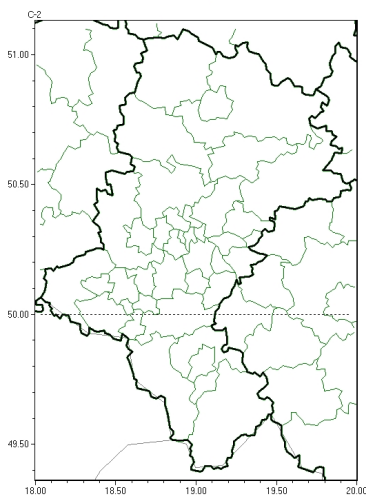


**PROGNOZA NIEBEZPIECZNYCH ZJAWISK METEOROLOGICZNYCH
NA DRUG DOB**

Obszar	Województwo łódzkie
Ważność (cz. urz.)	od godz. 07:30 dnia 25.11.2022 (piątek) do godz. 07:30 dnia 26.11.2022 (sobota)
Zjawisko/stopień zagrożenia Kryteria	Nie przewiduje się /-

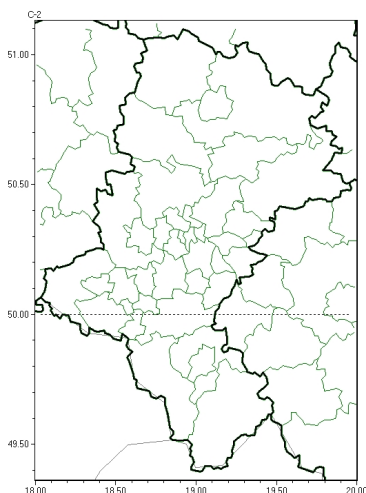


Brak niebezpiecznych zjawisk



**PROGNOZA NIEBEZPIECZNYCH ZJAWISK METEOROLOGICZNYCH
NA TRZECI DOB**

Obszar	Województwo łódzkie
Ważność (cz. urz.)	od godz. 07:30 dnia 26.11.2022 (sobota) do godz. 07:30 dnia 27.11.2022 (niedziela)
Zjawisko/stopień zagrożenia Kryteria	Nie przewiduje się /-



**PROGNOZA NIEBEZPIECZNYCH ZJAWISK METEOROLOGICZNYCH
NA CZWART DOB**

Obszar	Województwo łódzkie
Ważność (cz. urz.)	od godz. 07:30 dnia 27.11.2022 (niedziela) do godz. 07:30 dnia 28.11.2022 (poniedziałek)
Zjawisko/stopień zagrożenia Kryteria	Nie przewiduje się /-

Godzina i data wydania	godz. 14:18 dnia 23.11.2022
Uwagi	Prognoza niebezpiecznych zjawisk meteorologicznych jest informacją orientacyjną. Wydanie depeszy OSTRZEŻENIE uniemożliwia i anuluje wszystkie informacje dotyczące tego samego okresu i zjawiska zawarte w prognozie. Sprawdź aktualne ostrzeżenia oraz teksty prognoz synoptycznych.
Opracowanie niniejsze i jego format, jako przedmiot prawa autorskiego podlega ochronie prawnej, zgodnie z przepisami ustawy z dnia 4 lutego 1994r o prawie autorskim i prawach pokrewnych (dz. U. z 2006 r. Nr 90, poz. 631 z późn. zm.). Wszelkie dalsze udostępnianie, rozpowszechnianie (przedruk, kopiowanie, wiadomości sms) jest dozwolone wyłącznie w formie dosłownej z bezwzględnym wskazaniem źródła informacji tj. IMGW-PIB.	