



Instytut Meteorologii i Gospodarki Wodnej - Państwowy Instytut Badawczy

Biuro Prognoz Meteorologicznych w Krakowie

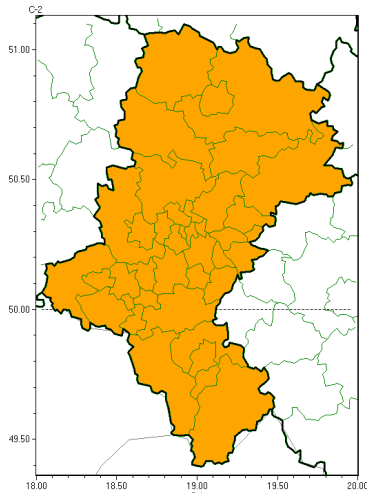
30-215 Kraków ul. Piotra Borowego 14

tel: 12-6398150, fax: 12-4251973

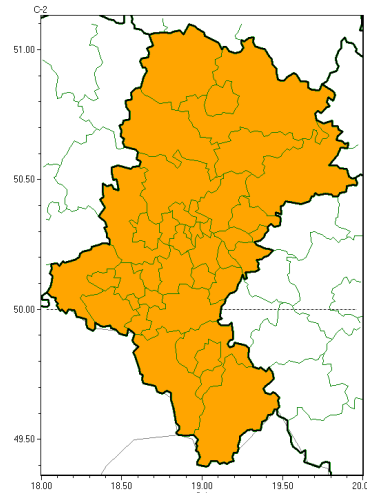
email: meteo.krakow@imgw.pl

www: www.imgw.pl

Burze z gradem



Upał



**PROGNOZA NIEBEZPIECZNYCH ZJAWISK METEOROLOGICZNYCH
NA PIERWSZ DOB**

Obszar	Województwo łódzkie
Ważność (cz. urz.)	od godz. 07:30 dnia 01.07.2022 (piątek) do godz. 07:30 dnia 02.07.2022 (sobota)
Zjawisko/stopień zagrożenia Kryteria	Burze z gradem/2 (wszystkie powiaty) Burze z opadami deszczu 40-55 mm lub porywami wiatru o prędkości 90-110 km/h. Lokalnie opady gradu. Upał/2 (wszystkie powiaty) Temperatura maksymalna przez przynajmniej dwa kolejne dni 30-34°C, temperatura minimalna w nocy od 18°C.



Instytut Meteorologii i Gospodarki Wodnej - Państwowy Instytut Badawczy

Biuro Prognoz Meteorologicznych w Krakowie

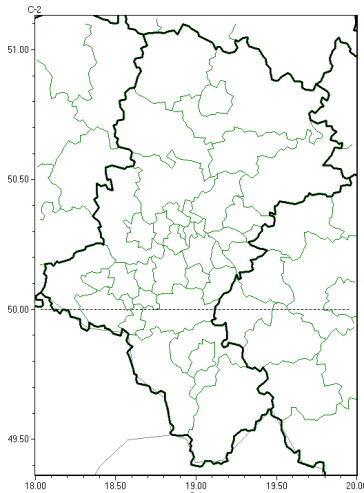
30-215 Kraków ul. Piotra Borowego 14

tel: 12-6398150, fax: 12-4251973

email: meteo.krakow@imgw.pl

www: [www: www.imgw.pl](http://www.imgw.pl)

Brak niebezpiecznych zjawisk



**PROGNOZA NIEBEZPIECZNYCH ZJAWISK METEOROLOGICZNYCH
NA DRUGI DOB**

Obszar	Województwo łódzkie
Ważność (cz. urz.)	od godz. 07:30 dnia 02.07.2022 (sobota) do godz. 07:30 dnia 03.07.2022 (niedziela)
Zjawisko/stopień zagrożenia Kryteria	Nie przewiduje się /-



Instytut Meteorologii i Gospodarki Wodnej - Państwowy Instytut Badawczy

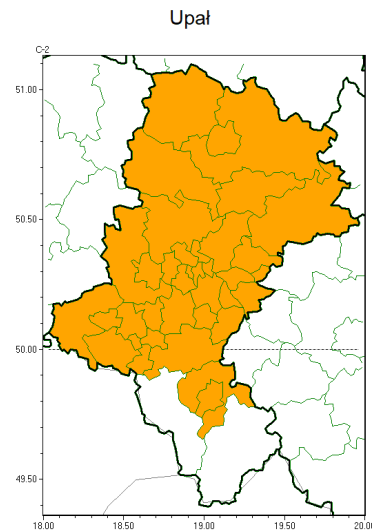
Biuro Prognoz Meteorologicznych w Krakowie

30-215 Kraków ul. Piotra Borowego 14

tel: 12-6398150, fax: 12-4251973

email: meteo.krakow@imgw.pl

www: www.imgw.pl



**PROGNOZA NIEBEZPIECZNYCH ZJAWISK METEOROLOGICZNYCH
NA TRZECI DOB**

Obszar	Województwo śląskie
Ważność (cz. urz.)	od godz. 07:30 dnia 03.07.2022 (niedziela) do godz. 07:30 dnia 04.07.2022 (poniedziałek)
Zjawisko/stopień zagrożenia Kryteria	Upał/2 (bielski, Bielsko-Biała, bieruńsko-lędzki, Bytom, Chorzów, Częstochowa, częstochowski, Dąbrowa Górnicza, Gliwice, gliwicki, Jastrzębie-Zdrój, Jaworzno, Katowice, kłobucki, lubliniecki, mikołowski, Mysłowice, myszkowski, Piekary śląskie, pszczyński, raciborski, Ruda Śląska, rybnicki, Rybnik, Siemianowice śląskie, Sosnowiec, tołkowiec, tarnogórski, Tychy, wodzisławski, Zabrze, zawierciański i okolic) Temperatura maksymalna przez przynajmniej dwa kolejne dni 30-34°C, temperatura minimalna w nocy od 18°C.



Instytut Meteorologii i Gospodarki Wodnej - Państwowy Instytut Badawczy

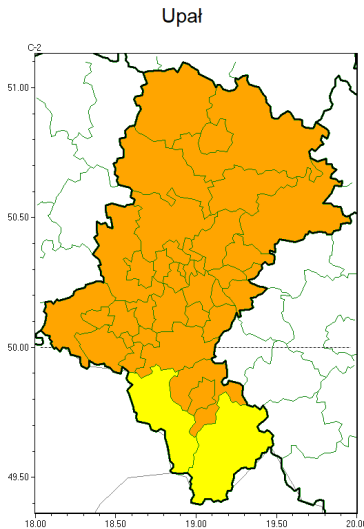
Biuro Prognoz Meteorologicznych w Krakowie

30-215 Kraków ul. Piotra Borowego 14

tel: 12-6398150, fax: 12-4251973

email: meteo.krakow@imgw.pl

www: www.imgw.pl



**PROGNOZA NIEBEZPIECZNYCH ZJAWISK METEOROLOGICZNYCH
NA CZWART DOB**

Obszar	Województwo śląskie
Ważność (cz. urz.)	od godz. 07:30 dnia 04.07.2022 (poniedziałek) do godz. 07:30 dnia 05.07.2022 (wtorek)
Zjawisko/stopień zagrożenia Kryteria	Upał/2 (bielski, Bielsko-Biała, bieruńsko-lędzki, Bytom, Chorzów, Częstochowa, częstochowski, Dąbrowa Górnicza, Gliwice, gliwicki, Jastrzębie-Zdrój, Jaworzno, Katowice, kłobucki, lubliniecki, mikołowski, Mysłowice, myszkowski, Piekary śląskie, pszczyński, raciborski, Ruda Śląska, rybnicki, Rybnik, Siemianowice śląskie, Sosnowiec, wiatrychowski, tarnogórski, Tychy, wodzisławski, Zabrze, zawierciański i okolic) Temperatura maksymalna przez przynajmniej dwa kolejne dni 30-34°C, temperatura minimalna w nocy od 18°C. Upał/1 (cieszyński i żywiecki) Temperatura maksymalna przez przynajmniej dwa kolejne dni 30-34°C, temperatura minimalna w nocy poniżej 18°C.



Instytut Meteorologii i Gospodarki Wodnej - Państwowy Instytut Badawczy

Biuro Prognoz Meteorologicznych w Krakowie

30-215 Kraków ul. Piotra Borowego 14

tel: 12-6398150, fax: 12-4251973

email: meteo.krakow@imgw.pl

www: www.imgw.pl

Godzina i data wydania	godz. 14:46 dnia 30.06.2022
Uwagi	Prognoza niebezpiecznych zjawisk meteorologicznych jest informacją orientacyjną. Wydawanie depeszy OSTRZEŻENIE ulega zmianie i anuluje wszystkie informacje dotyczące tego samego okresu i zjawiska zawarte w prognozie. Sprawdź aktualne ostrzeżenia oraz teksty prognoz synoptycznych.
<p>Opracowanie niniejsze i jego format, jako przedmiot prawa autorskiego podlega ochronie prawnej, zgodnie z przepisami ustawy z dnia 4 lutego 1994r o prawie autorskim i prawach pokrewnych (dz. U. z 2006 r. Nr 90, poz. 631 z późn. zm.).</p> <p>Wszelkie dalsze udostępnianie, rozpowszechnianie (przedruk, kopiowanie, wiadomości sms) jest dozwolone wyłącznie w formie dosłownej z bezwzględnym wskazaniem źródła informacji tj. IMGW-PIB.</p>	