



Instytut Meteorologii i Gospodarki Wodnej - Państwowy Instytut Badawczy

**Centralne Biuro Prognoz Meteorologicznych w Warszawie**

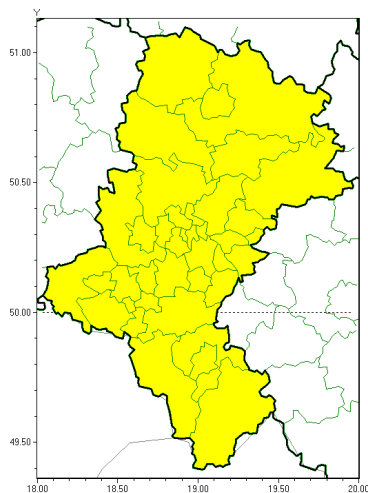
01-673 Warszawa ul. Podleńna 61

tel: 22-5694150, fax: 22-8345097

email: [synoptyk.kraju@imgw.pl](mailto:synoptyk.kraju@imgw.pl)

www: [www.imgw.pl](http://www.imgw.pl)

Intensywne opady deszczu

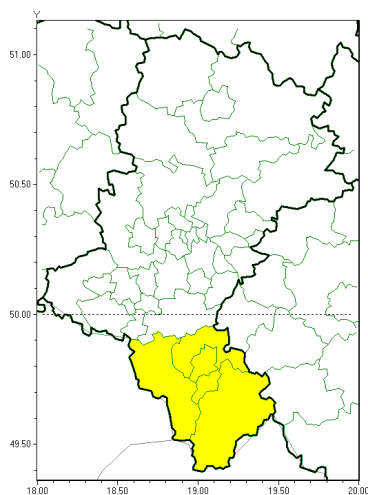


**PROGNOZA NIEBEZPIECZNYCH ZJAWISK METEOROLOGICZNYCH  
NA PIERWSZ DOB**

|   |  |
|---|--|
| <b>Obszar</b>                                   | Województwo łódzkie  |
| <b>Ważność (cz. urz.)</b>                       | od godz. 07:30 dnia 23.08.2021 (poniedziałek)<br>do godz. 07:30 dnia 24.08.2021 (wtorek)   |
| <b>Zjawisko/stopień zagrożenia<br/>Kryteria</b> | <b>Intensywne opady deszczu/1</b> (wszystkie powiaty)<br>Intensywne opady deszczu miejscami od 30 mm do 50 mm w czasie do 24 godzin. |



Burze



**PROGNOZA NIEBEZPIECZNYCH ZJAWISK METEOROLOGICZNYCH  
NA DRUGI DOB**

|   |  |
|---|--|
| <b>Obszar</b>                                   | Województwo łódzkie  |
| <b>Ważność (cz. urz.)</b>                       | od godz. 07:30 dnia 24.08.2021 (wtorek)<br>do godz. 07:30 dnia 25.08.2021 (środa)  |
| <b>Zjawisko/stopień zagrożenia<br/>Kryteria</b> | <b>Burze/1</b> ( <i>bielski, Bielsko-Biała, cieszyński i żywiecki</i> )<br>Burze z opadami deszczu 20-30 mm, lokalnie do 40 mm lub porywami wiatru o prędkości 70-90 km/h. |



Instytut Meteorologii i Gospodarki Wodnej - Państwowy Instytut Badawczy

**Centralne Biuro Prognoz Meteorologicznych w Warszawie**

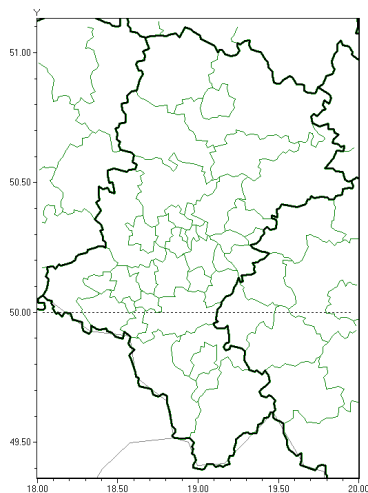
01-673 Warszawa ul. Podleńska 61

tel: 22-5694150, fax: 22-8345097

email: synoptyk.kraju@imgw.pl

www: www.imgw.pl

Brak niebezpiecznych zjawisk

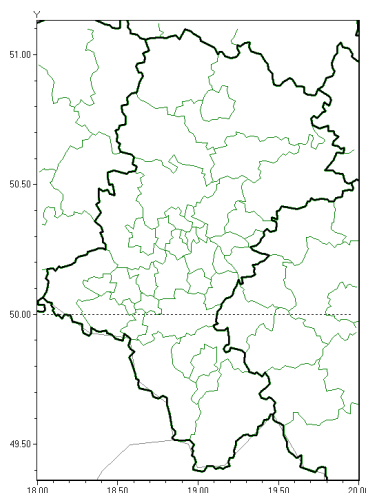


**PROGNOZA NIEBEZPIECZNYCH ZJAWISK METEOROLOGICZNYCH  
NA TRZECI DOB**

|   |  |
|---|--|
| <b>Obszar</b>                                   | Województwo łódzkie  |
| <b>Ważność (cz. urz.)</b>                       | od godz. 07:30 dnia 25.08.2021 (sobota)<br>do godz. 07:30 dnia 26.08.2021 (czwartek) |
| <b>Zjawisko/stopień zagrożenia<br/>Kryteria</b> | Nie przewiduje się /-  |



Brak niebezpiecznych zjawisk



**PROGNOZA NIEBEZPIECZNYCH ZJAWISK METEOROLOGICZNYCH**

**NA CZWARTAK DOB**

|   |  |
|---|--|
| <b>Obszar</b>                                   | Województwo lubelskie  |
| <b>Ważność (cz. urz.)</b>                       | od godz. 07:30 dnia 26.08.2021 (czwartek)<br>do godz. 07:30 dnia 27.08.2021 (piątek) |
| <b>Zjawisko/stopień zagrożenia<br/>Kryteria</b> | Nie przewiduje się /-  |

|                                  |  |
|----------------------------------|--|
| <b>Dyktant synoptyk IMGW-PIB</b> | Małgorzata Tomczuk   |
| <b>Godzina i data wydania</b>    | godz. 14:33 dnia 22.08.2021  |
| <b>Uwagi</b>                     | Prognoza niebezpiecznych zjawisk meteorologicznych jest informacją orientacyjną. Wydawanie depeszy OSTRZEŻENIE uniemożliwia i anuluje wszystkie informacje dotyczące tego samego okresu i zjawiska zawarte w prognozie. <b>Sprawdź aktualne ostrzeżenia oraz teksty prognoz synoptycznych.</b> |

Opracowanie niniejsze i jego format, jako przedmiot prawa autorskiego podlega ochronie prawnej, zgodnie z przepisami ustawy z dnia 4 lutego 1994r o prawie autorskim i prawach pokrewnych (dz. U. z 2006 r. Nr 90, poz. 631 z późn. zm.).

Wszelkie dalsze udostępnianie, rozpowszechnianie (przedruk, kopiowanie, wiadomości sms) jest dozwolone wyłącznie w formie dosłownej z bezwzględnym wskazaniem źródła informacji tj. IMGW-PIB.