



Instytut Meteorologii i Gospodarki Wodnej - Państwowy Instytut Badawczy

**Biuro Prognoz Meteorologicznych w Krakowie**

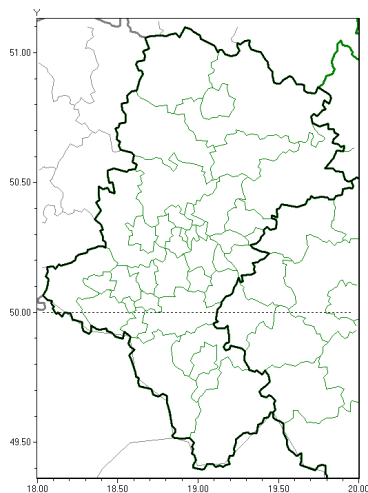
30-215 Kraków ul. Piotra Borowego 14

tel: 12-6398150, fax: 12-4251973

email: meteo.krakow@imgw.pl

www: www.imgw.pl

Brak niebezpiecznych zjawisk



**PROGNOZA NIEBEZPIECZNYCH ZJAWISK METEOROLOGICZNYCH  
NA PIERWSZ DOB**

<b>Obszar</b>	Województwo łódzkie
<b>Ważność (cz. urz.)</b>	od godz. 07:30 dnia 30.04.2021 (piątek) do godz. 07:30 dnia 01.05.2021 (sobota)
<b>Zjawisko/stopień zagrożenia Kryteria</b>	Nie przewiduje się /-



Instytut Meteorologii i Gospodarki Wodnej - Państwowy Instytut Badawczy

**Biuro Prognoz Meteorologicznych w Krakowie**

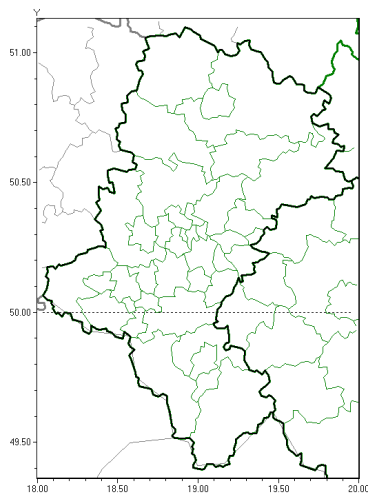
30-215 Kraków ul. Piotra Borowego 14

tel: 12-6398150, fax: 12-4251973

email: meteo.krakow@imgw.pl

www: www.imgw.pl

Brak niebezpiecznych zjawisk



**PROGNOZA NIEBEZPIECZNYCH ZJAWISK METEOROLOGICZNYCH  
NA DRUGI DOB**

<b>Obszar</b>	Województwo łódzkie
<b>Ważność (cz. urz.)</b>	od godz. 07:30 dnia 01.05.2021 (sobota) do godz. 07:30 dnia 02.05.2021 (niedziela)
<b>Zjawisko/stopień zagrożenia Kryteria</b>	Nie przewiduje się /-



Instytut Meteorologii i Gospodarki Wodnej - Państwowy Instytut Badawczy

**Biuro Prognoz Meteorologicznych w Krakowie**

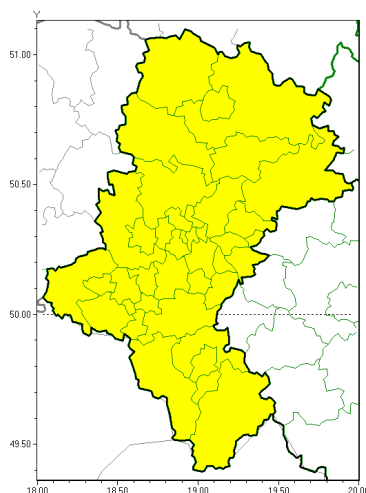
30-215 Kraków ul. Piotra Borowego 14

tel: 12-6398150, fax: 12-4251973

email: meteo.krakow@imgw.pl

www: www.imgw.pl

Burze

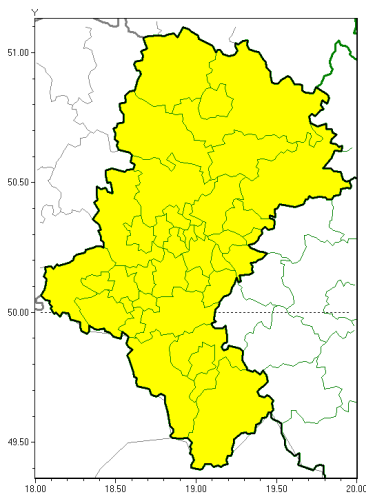


**PROGNOZA NIEBEZPIECZNYCH ZJAWISK METEOROLOGICZNYCH  
NA TRZECI DOB**

<b>Obszar</b>	Województwo łódzkie
<b>Ważność (cz. urz.)</b>	od godz. 07:30 dnia 02.05.2021 (niedziela) do godz. 07:30 dnia 03.05.2021 (poniedziałek)
<b>Zjawisko/stopecie zagrożenia Kryteria</b>	<b>Burze/1</b> (wszystkie powiaty) Burze z opadami deszczu 20-30 mm, lokalnie do 40 mm lub porywami wiatru o prędkości 70-90 km/h.



Przymrozki



**PROGNOZA NIEBEZPIECZNYCH ZJAWISK METEOROLOGICZNYCH  
NA CZWARTY DOB**

<b>Obszar</b>	Województwo łódzkie
<b>Ważność (cz. urz.)</b>	od godz. 07:30 dnia 03.05.2021 (poniedziałek) do godz. 07:30 dnia 04.05.2021 (wtorek)
<b>Zjawisko/stopień zagrożenia Kryteria</b>	<b>Przymrozki/1</b> (wszystkie powiaty) W okresie wiosennej wegetacji roślin spadek temperatury powietrza poniżej 0°C lub spadek temperatury przy gruncie poniżej -1°C.

<b>Dyktando synoptyk IMGW-PIB</b>	Monika Kaseja
<b>Godzina i data wydania</b>	godz. 15:54 dnia 29.04.2021
<b>Uwagi</b>	Prognoza niebezpiecznych zjawisk meteorologicznych jest informacją orientacyjną. Wydawanie depeszy OSTRZEŻENIE uniemożliwia i anuluje wszystkie informacje dotyczące tego samego okresu i zjawiska zawarte w prognozie. <b>Sprawdź aktualne ostrzeżenia oraz teksty prognoz synoptycznych.</b>

Opracowanie niniejsze i jego format, jako przedmiot prawa autorskiego podlega ochronie prawnej, zgodnie z przepisami ustawy z dnia 4 lutego 1994r o prawie autorskim i prawach pokrewnych (dz. U. z 2006 r. Nr 90, poz. 631 z późn. zm.).

Wszelkie dalsze udostępnianie, rozpowszechnianie (przedruk, kopiowanie, wiadomości sms) jest dozwolone wyłącznie w formie dosłownej z bezwzględnym wskazaniem źródła informacji tj. IMGW-PIB.