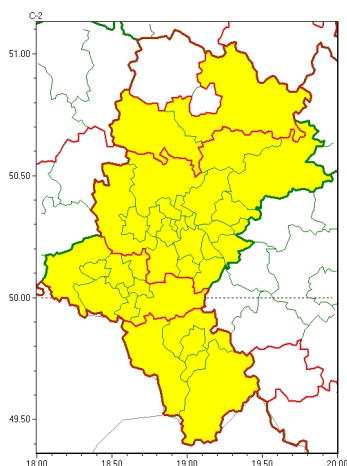


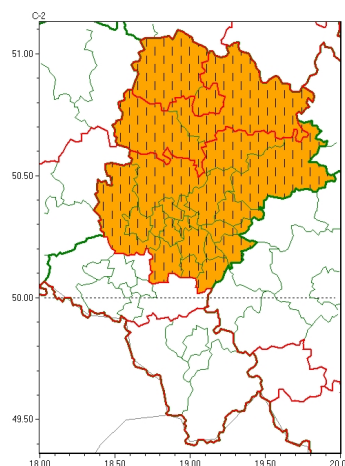


Zasięg ostrzeżeń w województwie

Burze z gradem
2023-08-21 11:56



Upał
2023-08-21 11:56



WOJEWÓDZTWO ŁÓDZKIE
OSTRZEŻENIA METEOROLOGICZNE ZBIORCZO NR 213
WYKAZ OBOWIĄZUJĄCYCH OSTRZEŻEŃ
o godz. 11:56 dnia 21.08.2023

Zjawisko/Stopień zagrożenia	Upał/2 ZMIANA
Obszar (w nawiasie numer ostrzeżenia dla powiatu)	powiaty: białski(64), bieruńsko-lędziński(66), Bytom(60), Chorzów(60), Dąbrowa Górnicza(64), Gliwice(58), gliwicki(58), Jaworzno(62), Katowice(61), mikołowski(62), Mysłowice(61), myszkowski(62), Piekary Śląskie(61), Ruda Śląska(59), Siemianowice Śląskie(62), Sosnowiec(61), wiatrychów(59), tarnogórski(61), Tychy(66), Zabrze(60), zawierciański(68)
Ważność	od godz. 11:56 dnia 21.08.2023 do godz. 19:00 dnia 22.08.2023
Prawdopodobieństwo	80%
Przebieg	Prognozuje się upały. Temperatura maksymalna w dzień od 30°C do 32°C. Temperatura minimalna w nocy od 17°C do 20°C.
SMS	IMGW-PIB OSTRZEŻENIA: UPAL/2 Łódzkie (21 powiatów) od 11:56/21.08 do 19:00/22.08.2023 temp. maks do 32 st, temp min 17-20 st. Dotyczy powiatów: białski, bieruńsko-lędziński, Bytom, Chorzów, Dąbrowa Górnicza, Gliwice, gliwicki, Jaworzno, Katowice, mikołowski, Mysłowice, myszkowski, Piekary Śląskie, Ruda Śląska, Siemianowice Śląskie, Sosnowiec, wiatrychów, tarnogórski, Tychy, Zabrze i zawierciański.
RSO	Woj. Łódzkie (21 powiatów), IMGW-PIB wydał ostrzeżenie drugiego stopnia o upałach
Uwagi	Zmiana dotyczy ważności ostrzeżenia.
Zjawisko/Stopień zagrożenia	Burze z gradem/1



Obszar (w nawiasie numer ostrzeżenia dla powiatu)	powiaty: b dzi ski(67), bieru sko-l dzi ski(69), Bytom(63), Chorzów(63), cz stochowski(62), D browaGórnicza(67), Gliwice(61), gliwicki(61), Jastrz bie-Zdrój(71), Jaworzno(65), Katowice(64), lubliniecki(63), mikołowski(65), Mysłowice(64), myszkowski(65), Piekary lskie(64), pszczy ski(73), raciborski(63), Ruda l ska(62), rybnicki(66), Rybnik(66), Siemianowice lskie(65), Sosnowiec(64), wi tochlówice(62), tarnogórski(64), Tychy(69), wodzisławski(65), Zabrze(63), zawiercia ski(71), ory(67)
Wa no	od godz. 12:00 dnia 21.08.2023 do godz. 20:00 dnia 21.08.2023
Prawdopodobie stwo	80%
Przebieg	Prognozowane s burze, którym miejscami b d towarzyszy silne opady deszczu od 15 mm do 25 mm oraz porywy wiatru do 75 km/h. Miejscami grad.
SMS	IMGW-PIB OSTRZEGA: BURZE Z GRADEM/1 lskie (30 powiatów) od 12:00/21.08 do 20:00/21.08.2023 deszcz 25 mm, grad, porywy 75 km/h. Dotyczy powiatów: b dzi ski, bieru sko-l dzi ski, Bytom, Chorzów, cz stochowski, D browaGórnicza, Gliwice, gliwicki, Jastrz bie-Zdrój, Jaworzno, Katowice, lubliniecki, mikołowski, Mysłowice, myszkowski, Piekary lskie, pszczy ski, raciborski, Ruda l ska, rybnicki, Rybnik, Siemianowice lskie, Sosnowiec, wi tochlówice, tarnogórski, Tychy, wodzisławski, Zabrze, zawiercia ski i ory.
RSO	Woj. lskie (30 powiatów), IMGW-PIB wydał ostrzeżenie pierwszego stopnia o burzach z gradem
Uwagi	Brak.
Zjawisko/Stopie zagrożenia	Burze z gradem/1
Obszar (w nawiasie numer ostrzeżenia dla powiatu)	powiaty: bielski(97), Bielsko-Biała(92), cieszy ski(103), ywiecki(102)
Wa no	od godz. 12:00 dnia 21.08.2023 do godz. 24:00 dnia 21.08.2023
Prawdopodobie stwo	80%
Przebieg	Prognozowane s burze, którym miejscami b d towarzyszy silne opady deszczu od 15 mm do 25 mm oraz porywy wiatru do 75 km/h. Miejscami grad.
SMS	IMGW-PIB OSTRZEGA: BURZE Z GRADEM/1 lskie (4 powiaty) od 12:00/21.08 do 24:00/21.08.2023 deszcz 25 mm, grad, porywy 75 km/h. Dotyczy powiatów: bielski, Bielsko-Biała, cieszy ski i ywiecki.
RSO	Woj. lskie (4 powiaty), IMGW-PIB wydał ostrzeżenie pierwszego stopnia o burzach z gradem
Uwagi	Brak.
Zjawisko/Stopie zagrożenia	Upał/2 ZMIANA
Obszar (w nawiasie numer ostrzeżenia dla powiatu)	powiaty: Cz stochowa(59), cz stochowski(59), kłobucki(61), lubliniecki(60)
Wa no	od godz. 11:13 dnia 20.08.2023 do godz. 20:00 dnia 21.08.2023
Prawdopodobie stwo	80%
Przebieg	Prognozuje si upały. Temperatura maksymalna w dzie od 30°C do 32°C. Temperatura minimalna w nocy od 18°C do 20°C.



SMS	IMGW-PIB OSTRZEGA: UPAŁ/2 1skie (4 powiaty) od 11:13/20.08 do 20:00/21.08.2023 temp. maks do 32 st, temp min 18-20 st. Dotyczy powiatów: Cz stochowa, cz stochowski, kłobucki i lubliniecki.
RSO	Woj. 1skie (4 powiaty), IMGW-PIB wydał ostrzeżenie drugiego stopnia o upałach
Uwagi	Zmiana dotyczy wa no ci ostrzeżenia.

Opracowanie niniejsze i jego format, jako przedmiot prawa autorskiego podlega ochronie prawnej, zgodnie z przepisami ustawy z dnia 4 lutego 1994r o prawie autorskim i prawach pokrewnych (dz. U. z 2006 r. Nr 90, poz. 631 z późn. zm.).

Wszelkie dalsze udostępnianie, rozpowszechnianie (przedruk, kopiowanie, wiadomości sms) jest dozwolone wyłącznie w formie dosłownej z bezwzględnym wskazaniem źródła informacji tj. IMGW-PIB.