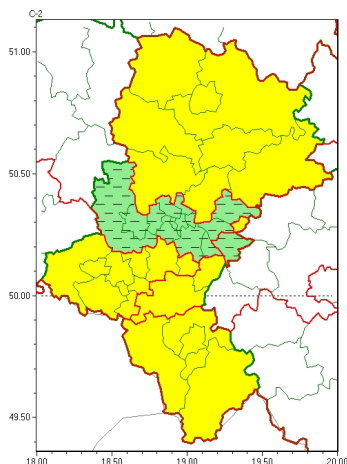


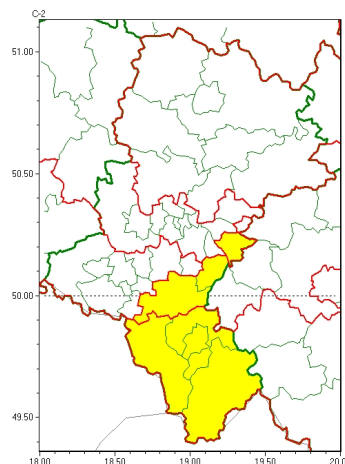


Zasięg ostrzeżeń w województwie

Opady marznące
2023-01-23 05:12



Gęsta mgła
2023-01-23 05:12



WOJEWÓDZTWO ŁÓDZKIE
OSTRZEŻENIA METEOROLOGICZNE ZBIORCZO NR 21
WYKAZ OBSZARÓW ZJAWISKA ZIMNEGO
o godz. 05:12 dnia 23.01.2023

Zjawisko/Stopień zagrożenia	Opady mroźne/1 ODWOŁANIE
Obszar (w nawiasie numer ostrzeżenia dla powiatu)	powiaty: Bytom(4), Chorzów(4), Dąbrowa Górnicza(5), Gliwice(4), gliwicki(4), Jaworzno(5), Katowice(4), Mysłowice(5), Piekary Śląskie(4), Ruda Śląska(4), Siemianowice Śląskie(4), Sosnowiec(5), wiatrychów(4), Zabrze(4)
Czas odwołania	godz. 05:12 dnia 23.01.2023
Przyczyna	Zjawisko zakończyło się
SMS	IMGW-PIB INFORMUJE: MROŹNE OPADY/- Łódzkie (14 powiatów) 05:12/23.01.2023 ZJAWISKO ZAKOŃCZYŁO SIĘ. Dotyczy powiatów: Bytom, Chorzów, Dąbrowa Górnicza, Gliwice, gliwicki, Jaworzno, Katowice, Mysłowice, Piekary Śląskie, Ruda Śląska, Siemianowice Śląskie, Sosnowiec, wiatrychów i Zabrze.
RSO	Woj. Łódzkie (7 powiatów), IMGW-PIB odwołał ostrzeżenie pierwszego stopnia o opadach mroźnych
Uwagi	Brak
Zjawisko/Stopień zagrożenia	Opady mroźne/1
Obszar (w nawiasie numer ostrzeżenia dla powiatu)	powiaty: białski(5), białski(5), Częstochowa(4), częstochowski(4), Jastrzębie-Zdrój(8), kłobucki(4), lubliniecki(4), mikołowski(4), myszkowski(4), pszczyński(7), raciborski(6), rybnicki(6), Rybnik(6), tarnogórski(4), Tychy(5), wodzisławski(6), zawierciański(5), zory(6)
Ważność	od godz. 15:00 dnia 22.01.2023 do godz. 09:00 dnia 23.01.2023
Prawdopodobieństwo	80%



Przebieg	Prognozowane s słabe opady marzn cego deszczu lub m awki powoduj ce gołod .
SMS	IMGW-PIB OSTRZEGA: MARZN CEOPADY/1 1 skie (18 powiatów) od 15:00/22.01 do 09:00/23.01.2023 marzn ceopady, drogi liskie. Dotyczy powiatów: b dzi ski, bieru sko-1 dzi ski, Cz stochowa, cz stochowski, Jastrz bie-Zdrój, kłobucki, lubliniecki, mikołowski, myszkowski, pszczy ski, raciborski, rybnicki, Rybnik, tarnogórski, Tychy, wodzisławski, zawiercia ski i ory.
RSO	Woj. 1 skie (18 powiatów), IMGW-PIB wydał ostrze enie pierwszego stopnia o opadach marzn cych
Uwagi	Brak.
Zjawisko/Stopie zagrożenia	Opady marzn ce/1
Obszar (w nawiasie numer ostrze enia dla powiatu)	powiaty: bielski(9), Bielsko-Biała(9), cieszy ski(9), ywiecki(9)
Wa no	od godz. 12:00 dnia 22.01.2023 do godz. 09:00 dnia 23.01.2023
Prawdopodobie stwo	80%
Przebieg	Prognozowane s słabe opady marzn cego deszczu lub m awki powoduj ce gołod .
SMS	IMGW-PIB OSTRZEGA: MARZN CEOPADY/1 1 skie (4 powiaty) od 12:00/22.01 do 09:00/23.01.2023 marzn ceopady, drogi liskie. Dotyczy powiatów: bielski, Bielsko-Biała, cieszy ski i ywiecki.
RSO	Woj. 1 skie (4 powiaty), IMGW-PIB wydał ostrze enie pierwszego stopnia o opadach marzn cych
Uwagi	Brak.



Instytut Meteorologii i Gospodarki Wodnej - Państwowy Instytut Badawczy
Biuro Prognoz Meteorologicznych w Krakowie
30-215 Kraków ul. Piotra Borowego 14
tel: 12-6398150, fax: 12-4251973
email: meteo.krakow@imgw.pl
www: www.imgw.pl

Zjawisko/Stopień zagrożenia





G sta mgła/1

Obszar (w nawiasie numer ostrzeżenia dla powiatu)	powiaty: bielski(10), Bielsko-Biała(10), bieruńsko-lędziński(6), cieszyński(10), Jaworzno(6), pszczyński(8), żywiecki(10)
Ważność	od godz. 21:00 dnia 22.01.2023 do godz. 09:00 dnia 23.01.2023
Prawdopodobieństwo	70%
Przebieg	Prognozuje się gęste mgły, w zasięgu których widzialność może wynosić miejscami od 50 m do 200 m.
SMS	IMGW-PIB OSTRZEŻENIE: MGŁA/1 1 ski (7 powiatów) od 21:00/22.01 do 09:00/23.01.2023 widzialność 50 m. Dotyczy powiatów: bielski, Bielsko-Biała, bieruńsko-lędziński, cieszyński, Jaworzno, pszczyński i żywiecki.
RSO	Woj. 1 ski (7 powiatów), IMGW-PIB wydał ostrzeżenie pierwszego stopnia o silnych mgłach
Uwagi	Brak.

Opracowanie niniejsze i jego format, jako przedmiot prawa autorskiego podlega ochronie prawnej, zgodnie z przepisami ustawy z dnia 4 lutego 1994r o prawie autorskim i prawach pokrewnych (dz. U. z 2006 r. Nr 90, poz. 631 z późn. zm.).

Wszelkie dalsze udostępnianie, rozpowszechnianie (przedruk, kopiowanie, wiadomości sms) jest dozwolone wyłącznie w formie dosłownej z bezwzględnym wskazaniem źródła informacji tj. IMGW-PIB.