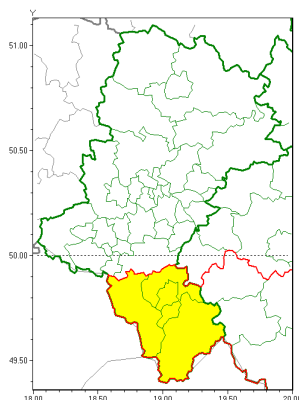


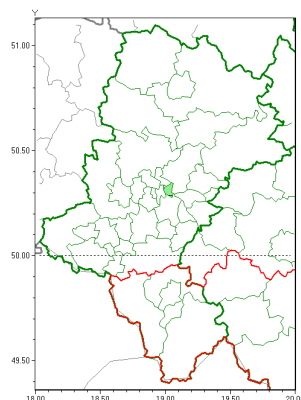


Zasięg ostrzeżeń w województwie

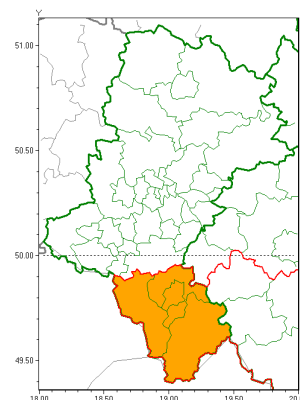
Intensywne opady śniegu
2022-02-07 07:21



Oblodzenie
2022-02-07 07:21



Zawieje/zamiecie śnieżne
2022-02-07 07:21



WOJEWÓDZTWO ŁÓDZKIE
OSTRZEŻENIA METEOROLOGICZNE ZBIORCZO NR 40
WYKAZ OBOWIĄZUJĄCYCH OSTRZEŻEŃ
o godz. 07:21 dnia 07.02.2022

Zjawisko/Stopień zagrożenia	Oblodzenie/1 ODWOŁANIE
Obszar (w nawiasie numer ostrzeżenia dla powiatu)	powiaty: Siemianowice łódzkie(15)
Czas odwołania	godz. 07:21 dnia 07.02.2022
Przyczyna	Zjawisko zakończyło się
SMS	IMGW-PIB INFORMUJE: OBLODZENIE/- 1 łódzkie (1 powiat) 07:21/07.02.2022 ZJAWISKO ZAKOŃCZYŁO SIĘ. Dotyczy powiatów: Siemianowice łódzkie.
RSO	Woj. łódzkie (4 powiaty), IMGW-PIB odwołał ostrzeżenie pierwszego stopnia o oblodzeniu
Uwagi	Brak
Zjawisko/Stopień zagrożenia	Intensywne opady śniegu/1
Obszar (w nawiasie numer ostrzeżenia dla powiatu)	powiaty: bielski(24), Bielsko-Biała(24), cieszyński(28), żywiecki(28)
Ważność	od godz. 20:00 dnia 06.02.2022 do godz. 15:00 dnia 07.02.2022
Prawdopodobieństwo	80%
Przebieg	Prognozowane są opady śniegu powodujące miejscami przyrost pokrywy śnieżnej o 10 cm do 15 cm, w górach od 15 cm do 20 cm.
SMS	IMGW-PIB OSTRZEGA: NIEG/1 1 łódzkie (4 powiaty) od 20:00/06.02 do 15:00/07.02.2022 przyrost pokrywy 15-20 cm. Dotyczy powiatów: bielski, Bielsko-Biała, cieszyński i żywiecki.



RSO	Woj. łódzkie (4 powiaty), IMGW-PIB wydał ostrzeżenie pierwszego stopnia o intensywnych opadach śniegu
Uwagi	Brak.
Zjawisko/Stopień zagrożenia	Zawieje/zamiecie śniegowe/2
Obszar (w nawiasie numer ostrzeżenia dla powiatu)	powiaty: bielski(26), Bielsko-Biała(26), cieszyński(30), żywiecki(30)
Ważność	od godz. 20:00 dnia 06.02.2022 do godz. 15:00 dnia 07.02.2022
Prawdopodobieństwo	80%
Przebieg	Prognozowane są zawieje i zamiecie śniegowe spowodowane opadami śniegu i wiatrem o średniej prędkości od 35 km/h do 45 km/h, w porywach do 80 km/h, wysoko w górach do 120 km/h, z południowego zachodu i zachodu, po południu skierowany na północno-zachodni.
SMS	IMGW-PIB OSTRZEŻENIE: ZAMIECIE ŚNIEGOWE/2 łódzkie (4 powiaty) od 20:00/06.02 do 15:00/07.02.2022 wiatr 45 km/h, porywy 120 km/h. Dotyczy powiatów: bielski, Bielsko-Biała, cieszyński i żywiecki.
RSO	Woj. łódzkie (4 powiaty), IMGW-PIB wydał ostrzeżenie drugiego stopnia o zawiejach i zamieciach śniegowych
Uwagi	Przewiduje się osłabienie prędkości wiatru w godzinach porannych
Dyrektor synoptyk IMGW-PIB	Witold Wiśniewski
Opracowanie niniejsze i jego format, jako przedmiot prawa autorskiego podlega ochronie prawnej, zgodnie z przepisami ustawy z dnia 4 lutego 1994r o prawie autorskim i prawach pokrewnych (dz. U. z 2006 r. Nr 90, poz. 631 z późn. zm.). Wszelkie dalsze udostępnianie, rozpowszechnianie (przedruk, kopiowanie, wiadomości sms) jest dozwolone wyłącznie w formie dosłownej z bezwzględnym wskazaniem źródła informacji tj. IMGW-PIB.	