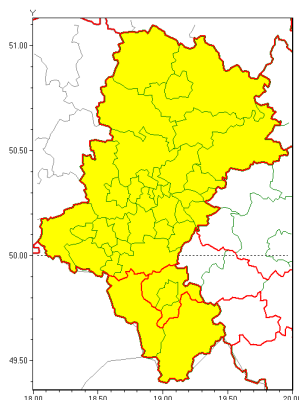


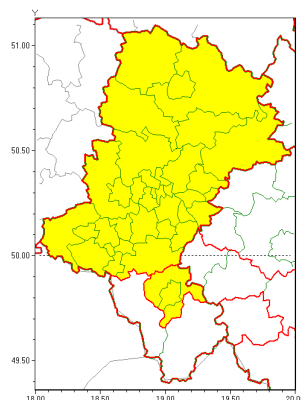


### Zasięg ostrzeżeń w województwie

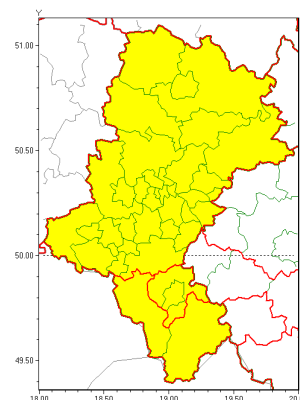
Oblodzenie  
2021-04-05 21:50



Przymrozki  
2021-04-05 21:50



Silny wiatr  
2021-04-05 21:50



**WOJEWÓDZTWO ŁÓDZKIE**  
**OSTRZEŻENIA METEOROLOGICZNE ZBIORCZO NR 70**  
**WYKAZ OBLODZENIA I WIEJÓW OSTRZEŻENIA**  
**o godz. 21:50 dnia 05.04.2021**

Zjawisko/Stopień zagrożenia	Oblodzenie/1
Obszar (w nawiasie numer ostrzeżenia dla powiatu)	powiaty: białski(38), bieruńsko-lędziński(36), Bytom(36), Chorzów(36), Częstochowa(35), częstochowski(35), Dąbrowa Górnicza(38), Gliwice(35), gliwicki(37), Jastrzębie-Zdrój(41), Jaworzno(38), Katowice(37), kłobucki(33), lubliniecki(33), mikołowski(37), Mysłowice(37), myszkowski(36), Piekary Łódzkie(37), pszczyński(40), raciborski(40), Ruda Łódzka(36), rybnicki(40), Rybnik(40), Siemianowice Łódzkie(37), Sosnowiec(38), wiatrychów(36), tarnogórski(36), Tychy(37), wodzisławski(41), Zabrze(36), zawierciański(35), Żory(40)
Ważność	od godz. 22:00 dnia 05.04.2021 do godz. 08:00 dnia 06.04.2021
Prawdopodobieństwo	80%
Przebieg	Prognozuje się zamarzanie mokrej nawierzchni dróg i chodników po opadach deszczu i deszczu ze śniegiem powodując ich oblodzenie. Temperatura minimalna około -2°C, temperatura minimalna przy gruncie około -3°C.
SMS	IMGW-PIB OSTRZEŻENIA: OBLODZENIE/1 Łódzkie (32 powiatów) od 22:00/05.04 do 08:00/06.04.2021 temp. min. około -2 st., przy gruncie do -3 st., lisko. Dotyczy powiatów: białski, bieruńsko-lędziński, Bytom, Chorzów, Częstochowa, częstochowski, Dąbrowa Górnicza, Gliwice, gliwicki, Jastrzębie-Zdrój, Jaworzno, Katowice, kłobucki, lubliniecki, mikołowski, Mysłowice, myszkowski, Piekary Łódzkie, pszczyński, raciborski, Ruda Łódzka, rybnicki, Rybnik, Siemianowice Łódzkie, Sosnowiec, wiatrychów, tarnogórski, Tychy, wodzisławski, Zabrze, zawierciański i Żory.
RSO	Woj. Łódzkie (32 powiatów), IMGW-PIB wydał ostrzeżenie pierwszego stopnia o oblodzeniu
Uwagi	Brak.



<b>Zjawisko/Stopień zagrożenia</b>	<b>Oblodzenie/1</b>
<b>Obszar (w nawiasie numer ostrzeżenia dla powiatu)</b>	powiaty: bielski(43), Bielsko-Biała(43), cieszyński(47), żywiecki(46)
<b>Ważność</b>	od godz. 01:00 dnia 06.04.2021 do godz. 08:00 dnia 06.04.2021
<b>Prawdopodobieństwo</b>	80%
<b>Przebieg</b>	Prognozuje się zamarzanie mokrej nawierzchni dróg i chodników po opadach deszczu ze śniegiem i mokrego śniegu powodujące ich oblodzenie. Temperatura minimalna około -4°C, temperatura minimalna przy gruncie około -4°C. Lokalnie temperatura ujemna utrzyma się w ciągu dnia.
<b>SMS</b>	IMGW-PIB OSTRZEŻENIE: OBLODZENIE/1 1 stopień (4 powiaty) od 01:00/06.04 do 08:00/06.04.2021 temp. min. około -4 st., przy gruncie do -4 st., śniegiem. Dotyczy powiatów: bielski, Bielsko-Biała, cieszyński i żywiecki.
<b>RSO</b>	Woj. 1 stopień (4 powiaty), IMGW-PIB wydał ostrzeżenie pierwszego stopnia o oblodzeniu
<b>Uwagi</b>	Brak.
<b>Zjawisko/Stopień zagrożenia</b>	<b>Przymrozki/1</b>
<b>Obszar (w nawiasie numer ostrzeżenia dla powiatu)</b>	powiaty: białostocki(37), bielski(44), Bielsko-Biała(44), białski(35), Bytom(35), Chorzów(35), Częstochowa(34), częstochowski(34), Dąbrowa Górnicza(37), Gliwice(34), gliwicki(36), Jastrzębie-Zdrój(40), Jaworzno(37), Katowice(36), kłobucki(32), lubliniecki(32), mikołowski(36), Mysłowice(36), myszkowski(35), Piekary Śląskie(36), pszczyński(39), raciborski(39), Ruda Śląska(35), rybnicki(39), Rybnik(39), Siemianowice Śląskie(36), Sosnowiec(37), Siewierz(35), tarnogórski(35), Tychy(36), wodzisławski(40), Zabrze(35), zawierciański(34), żywiecki(39)
<b>Ważność</b>	od godz. 00:00 dnia 06.04.2021 do godz. 08:00 dnia 08.04.2021
<b>Prawdopodobieństwo</b>	80%
<b>Przebieg</b>	Na przeważającym obszarze prognozowany jest spadek temperatury powietrza do -4°C, -1°C, przy gruncie do -4°C. Temperatura maksymalna od 3°C do 6°C.
<b>SMS</b>	IMGW-PIB OSTRZEŻENIE: PRZYMROZKI/1 1 stopień (34 powiatów) od 00:00/06.04 do 08:00/08.04.2021 temp. min -4 st., przy gruncie -4 st. Dotyczy powiatów: białostocki, bielski, Bielsko-Biała, białski, Bytom, Chorzów, Częstochowa, częstochowski, Dąbrowa Górnicza, Gliwice, gliwicki, Jastrzębie-Zdrój, Jaworzno, Katowice, kłobucki, lubliniecki, mikołowski, Mysłowice, myszkowski, Piekary Śląskie, pszczyński, raciborski, Ruda Śląska, rybnicki, Rybnik, Siemianowice Śląskie, Sosnowiec, Siewierz, tarnogórski, Tychy, wodzisławski, Zabrze, zawierciański i żywiecki.
<b>RSO</b>	Woj. 1 stopień (34 powiatów), IMGW-PIB wydał ostrzeżenie pierwszego stopnia o przymrozkach
<b>Uwagi</b>	Brak.
<b>Zjawisko/Stopień zagrożenia</b>	<b>Silny wiatr/1</b>



<b>Obszar (w nawiasie numer ostrzeżenia dla powiatu)</b>	powiaty: b dzi ski(36), bielski(42), Bielsko-Biała(42), bieru sko-1 dzi ski(34), Bytom(34), Chorzów(34), cieszy ski(46), Cz stochowa(33), cz stochowski(33), D browa Górnica(36), Gliwice(33), gliwicki(35), Jastrz bie-Zdrój(39), Jaworzno(36), Katowice(35), kłobucki(31), lubliniecki(31), mikołowski(35), Mysłówice(35), myszkowski(34), Piekary 1skie(35), pszczy ski(38), raciborski(38), Ruda 1 ska(34), rybnicki(38), Rybnik(38), Siemianowice 1skie(35), Sosnowiec(36), wi tochłowice(34), tarnogórski(34), Tychy(35), wodzisławski(39), Zabrze(34), zawiercia ski(33), ory(38), ywiecki(45)
<b>Ważność</b>	od godz. 10:30 dnia 05.04.2021 do godz. 23:00 dnia 05.04.2021
<b>Prawdopodobieństwo</b>	80%
<b>Przebieg</b>	Prognozuje się wystąpienie wiatru o średniej prędkości od 25 km/h do 35 km/h, w porywach do 80 km/h, z południowego zachodu i zachodu.
<b>SMS</b>	IMGW-PIB OSTRZEŻENIE: WIATR/1 1skie (wszystkie powiaty) od 10:30/05.04 do 23:00/05.04.2021 prędkość do 35 km/h, porywy do 80 km/h, SW, W. Dotyczy powiatów: wszystkie powiaty.
<b>RSO</b>	Woj. 1skie (wszystkie powiaty), IMGW-PIB wydał ostrzeżenie pierwszego stopnia o silnym wietrze
<b>Uwagi</b>	Brak.
<b>Dyrektor synoptyk IMGW-PIB</b>	Małgorzata Koper
Opracowanie niniejsze i jego format, jako przedmiot prawa autorskiego podlega ochronie prawnej, zgodnie z przepisami ustawy z dnia 4 lutego 1994r o prawie autorskim i prawach pokrewnych (dz. U. z 2006 r. Nr 90, poz. 631 z późn. zm.). Wszelkie dalsze udostępnianie, rozpowszechnianie (przedruk, kopiowanie, wiadomości sms) jest dozwolone wyłącznie w formie dosłownej z bezwzględnym wskazaniem źródła informacji tj. IMGW-PIB.	