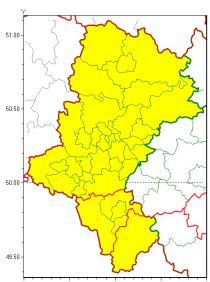


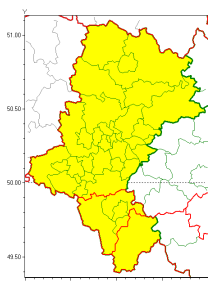


Zasięg ostrzeżeń w województwie

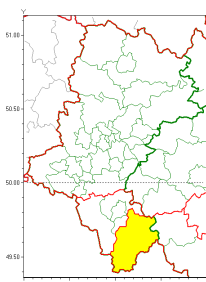
Burze
2020-04-13 13:42



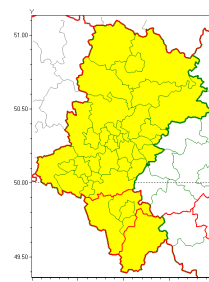
Oblodzenie
2020-04-13 13:42



Opady śniegu
2020-04-13 13:42



Przymrozki
2020-04-13 13:42



WOJEWÓDZTWO ŁÓDZKIE
OSTRZEŻENIA METEOROLOGICZNE ZBIORCZO NR 54
WYKAZ OBLODZENIA I ZAMARZANIA TERENU
o godz. 13:42 dnia 13.04.2020

| | |
|--|---|
| Zjawisko/Stopień zagrożenia | Oblodzenie/1 |
| Obszar (w nawiasie numer ostrzeżenia dla powiatu) | powiaty: białski(23), białski(23), Bytom(22), Chorzów(22), Częstochowa(25), częstochowski(26), Dąbrowa Górnicza(23), Gliwice(21), gliwicki(21), Jastrzębie-Zdrój(25), Jaworzno(24), Katowice(23), kłobucki(25), lubliniecki(23), mikołowski(24), Mysłowice(23), myszkowski(24), Piekary Łódzkie(22), pszczyński(24), raciborski(22), Ruda Łódzka(22), rybnicki(24), Rybnik(24), Siemianowice Łódzkie(22), Sosnowiec(24), Wierzbica(22), tarnogórski(23), Tychy(24), wodzisławski(24), Zabrze(22), zawierciański(24), zory(24) |
| Ważność | od godz. 00:00 dnia 14.04.2020 do godz. 06:00 dnia 14.04.2020 |
| Prawdopodobieństwo | 90% |
| Przebieg | Prognozuje się zamrażanie mokrej nawierzchni dróg i chodników po opadach deszczu, deszczu ze śniegiem lub mokrego śniegu. Temperatura minimalna od -1°C do 1°C, lokalnie w obniżeniach terenu -3°C; temperatura minimalna gruntu lokalnie około -4°C. |
| SMS | IMGW-PIB OSTRZEŻENIA: OBLODZENIE/1 Łódzkie (32 powiatów) od 00:00/14.04 do 06:00/14.04.2020 temp. min. około -1 st., lokalnie -3 st., przy gruncie do -4 st., śnieg. Dotyczy powiatów: białski, białski, Bytom, Chorzów, Częstochowa, częstochowski, Dąbrowa Górnicza, Gliwice, gliwicki, Jastrzębie-Zdrój, Jaworzno, Katowice, kłobucki, lubliniecki, mikołowski, Mysłowice, myszkowski, Piekary Łódzkie, pszczyński, raciborski, Ruda Łódzka, rybnicki, Rybnik, Siemianowice Łódzkie, Sosnowiec, Wierzbica, tarnogórski, Tychy, wodzisławski, Zabrze, zawierciański i zory. |
| RSO | Woj. Łódzkie (32 powiatów), IMGW-PIB wydał ostrzeżenie pierwszego stopnia o oblodzeniu |
| Uwagi | Brak. |
| Zjawisko/Stopień zagrożenia | Oblodzenie/1 |
| Obszar (w nawiasie numer ostrzeżenia dla powiatu) | powiaty: bielski(37), Bielsko-Biała(36), cieszyński(41), żywiecki(43) |



| | |
|--|--|
| Ważność | od godz. 00:00 dnia 14.04.2020 do godz. 06:00 dnia 14.04.2020 |
| Prawdopodobieństwo | 80% |
| Przebieg | Prognozuje się zamarzanie mokrej nawierzchni dróg i chodników po opadach deszczu, deszczu ze mrogiem lub mokrego mrogu. Temperatura minimalna od -3°C do -1°C, lokalnie w obniżeniach terenu spadek temperatury do -5°C. Temperatura minimalna gruntu lokalnie około -6°C. |
| SMS | IMGW-PIB OSTRZEŻA: OBLODZENIE/1 1 skie (4 powiaty) od 00:00/14.04 do 06:00/14.04.2020 temp. min. od -3 st. do -1 st. lokalnie -5 st., przy gruncie do -6 st., lisko. Dotyczy powiatów: bielski, Bielsko-Biała, cieszyński i żywiecki. |
| RSO | Woj. 1 skie (4 powiaty), IMGW-PIB wydał ostrzeżenie pierwszego stopnia o oblodzeniu |
| Uwagi | Brak. |
| Zjawisko/Stopień zagrożenia | Opady mrogu/1 |
| Obszar (w nawiasie numer ostrzeżenia dla powiatu) | powiaty: żywiecki(44) |
| Ważność | od godz. 22:00 dnia 13.04.2020 do godz. 05:00 dnia 14.04.2020 |
| Prawdopodobieństwo | 80% |
| Przebieg | Prognozuje się wystąpienie opadów mrogu, miejscami powodujących przyrost pokrywy śnieżnej za okres ważności ostrzeżenia od 5 cm do 8 cm. |
| SMS | IMGW-PIB OSTRZEŻA: NIEG/1 1 skie (1 powiat) od 22:00/13.04 do 05:00/14.04.2020 przyrost pokrywy miejscami 8 cm. Dotyczy powiatów: żywiecki. |
| RSO | Woj. 1 skie (1 powiat), IMGW-PIB wydał ostrzeżenie pierwszego stopnia o opadach mrogu |
| Uwagi | Brak. |
| Zjawisko/Stopień zagrożenia | Burze/1 |
| Obszar (w nawiasie numer ostrzeżenia dla powiatu) | powiaty: bielski(36), Bielsko-Biała(35), cieszyński(40), żywiecki(42) |
| Ważność | od godz. 12:00 dnia 13.04.2020 do godz. 22:00 dnia 13.04.2020 |
| Prawdopodobieństwo | 80% |
| Przebieg | Prognozuje się wystąpienie burz z opadami deszczu miejscami do 20 mm, oraz porywami wiatru do 80 km/h. Możliwe opady krypy lodowej oraz niewielkiego gradu. |
| SMS | IMGW-PIB OSTRZEŻA: BURZE/1 1 skie (4 powiaty) od 12:00/13.04 do 22:00/13.04.2020 deszcz 20 mm, porywy 80 km/h, krupa lodowa. Dotyczy powiatów: bielski, Bielsko-Biała, cieszyński i żywiecki. |
| RSO | Woj. 1 skie (4 powiaty), IMGW-PIB wydał ostrzeżenie pierwszego stopnia o burzach |
| Uwagi | Brak. |



| Zjawisko/Stopień zagrożenia | Burze/1 |
|---|---|
| Obszar (w nawiasie numer ostrzeżenia dla powiatu) | powiaty: b dzi ski(22), bieru sko-l dzi ski(22), Bytom(21), Chorzów(21), Cz stochowa(24), cz stochowski(25), D browa Górnicza(22), Gliwice(20), gliwicki(20), Jastrz bie-Zdrój(24), Jaworzno(23), Katowice(22), kłobucki(24), lubliniecki(22), mikołowski(23), Mysłowice(22), myszkowski(23), Piekary 1skie(21), pszczy ski(23), raciborski(21), Ruda 1 ska(21), rybnicki(23), Rybnik(23), Siemianowice 1skie(21), Sosnowiec(23), wi tochłowice(21), tarnogórski(22), Tychy(23), wodzisławski(23), Zabrze(21), zawiercia ski(23), ory(23) |
| Ważność | od godz. 12:00 dnia 13.04.2020 do godz. 19:00 dnia 13.04.2020 |
| Prawdopodobieństwo | 75% |
| Przebieg | Prognozuje się wystąpienie burz z opadami deszczu miejscami do 20 mm, oraz porywami wiatru do 80 km/h. Możliwe opady krypy lodowej oraz niewielkiego gradu. |
| SMS | IMGW-PIB OSTRZEGA: BURZE/1 1skie (32 powiatów) od 12:00/13.04 do 19:00/13.04.2020 deszcz 20 mm, porywy 80 km/h, krupa lodowa. Dotyczy powiatów: b dzi ski, bieru sko-l dzi ski, Bytom, Chorzów, Cz stochowa, cz stochowski, D browa Górnicza, Gliwice, gliwicki, Jastrz bie-Zdrój, Jaworzno, Katowice, kłobucki, lubliniecki, mikołowski, Mysłowice, myszkowski, Piekary 1skie, pszczy ski, raciborski, Ruda 1 ska, rybnicki, Rybnik, Siemianowice 1skie, Sosnowiec, wi tochłowice, tarnogórski, Tychy, wodzisławski, Zabrze, zawiercia ski i ory. |
| RSO | Woj. 1skie (32 powiatów), IMGW-PIB wydał ostrzeżenie pierwszego stopnia o burzach |
| Uwagi | Brak. |
| Zjawisko/Stopień zagrożenia | Przymrozki/1 |
| Obszar (w nawiasie numer ostrzeżenia dla powiatu) | powiaty: b dzi ski(24), bieru sko-l dzi ski(24), Bytom(23), Chorzów(23), Cz stochowa(26), cz stochowski(27), D browa Górnicza(24), Gliwice(22), gliwicki(22), Jastrz bie-Zdrój(26), Jaworzno(25), Katowice(24), kłobucki(26), lubliniecki(24), mikołowski(25), Mysłowice(24), myszkowski(25), Piekary 1skie(23), pszczy ski(25), raciborski(23), Ruda 1 ska(23), rybnicki(25), Rybnik(25), Siemianowice 1skie(23), Sosnowiec(25), wi tochłowice(23), tarnogórski(24), Tychy(25), wodzisławski(25), Zabrze(23), zawiercia ski(25), ory(25) |
| Ważność | od godz. 00:00 dnia 14.04.2020 do godz. 08:00 dnia 15.04.2020 |
| Prawdopodobieństwo | 80% |
| Przebieg | Prognozuje się w nocy spadek temperatury do -1°C, lokalnie w obniżeniach terenu do -3°C, przy gruncie lokalnie do -4°C. |
| SMS | IMGW-PIB OSTRZEGA: PRZYMROZKI/1 1skie (32 powiatów) od 00:00/14.04 do 08:00/15.04.2020 temp. min -1 st., lokalnie -3 st., przy gruncie lokalnie -4 st. Dotyczy powiatów: b dzi ski, bieru sko-l dzi ski, Bytom, Chorzów, Cz stochowa, cz stochowski, D browa Górnicza, Gliwice, gliwicki, Jastrz bie-Zdrój, Jaworzno, Katowice, kłobucki, lubliniecki, mikołowski, Mysłowice, myszkowski, Piekary 1skie, pszczy ski, raciborski, Ruda 1 ska, rybnicki, Rybnik, Siemianowice 1skie, Sosnowiec, wi tochłowice, tarnogórski, Tychy, wodzisławski, Zabrze, zawiercia ski i ory. |
| RSO | Woj. 1skie (32 powiatów), IMGW-PIB wydał ostrzeżenie pierwszego stopnia o przymrozkach |



| | |
|---|---|
| Uwagi | Brak. |
| Zjawisko/Stopień zagrożenia | Przymrozki/1 |
| Obszar (w nawiasie numer ostrzeżenia dla powiatu) | powiaty: bielski(38), Bielsko-Biała(37), cieszyński(42), żywiecki(45) |
| Ważność | od godz. 00:00 dnia 14.04.2020 do godz. 08:00 dnia 16.04.2020 |
| Prawdopodobieństwo | 80% |
| Przebieg | Prognozuje się w nocy spadek temperatury do -3°C , lokalnie w obniżeniach terenu do -5°C , przy gruncie lokalnie do -6°C . |
| SMS | IMGW-PIB OSTRZEGA: PRZYMROZKI/1 1-4 powiaty od 00:00/14.04 do 08:00/16.04.2020 temp. min -3°C st., lokalnie -5°C st., przy gruncie lokalnie -6°C st. Dotyczy powiatów: bielski, Bielsko-Biała, cieszyński i żywiecki. |
| RSO | Woj. 1-4 powiaty, IMGW-PIB wydał ostrzeżenie pierwszego stopnia o przymrozkach |
| Uwagi | Brak. |
| Dyrektor synoptyk IMGW-PIB | Alina Jasek-Kamińska |
| <p>Opracowanie niniejsze i jego format, jako przedmiot prawa autorskiego podlega ochronie prawnej, zgodnie z przepisami ustawy z dnia 4 lutego 1994r o prawie autorskim i prawach pokrewnych (dz. U. z 2006 r. Nr 90, poz. 631 z późn. zm.).</p> <p>Wszelkie dalsze udostępnianie, rozpowszechnianie (przedruk, kopiowanie, wiadomości sms) jest dozwolone wyłącznie w formie dosłownej z bezwzględnym wskazaniem źródła informacji tj. IMGW-PIB.</p> | |