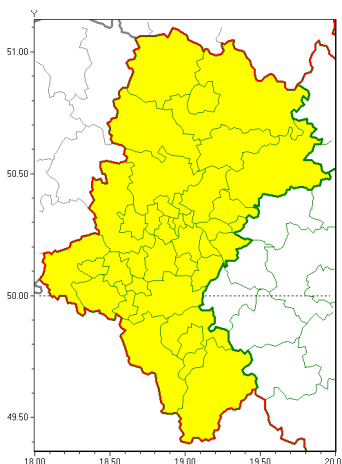


Zasięg ostrzeżeń w województwie

Burze z gradem
 2019-08-10 14:39



WOJEWÓDZTWO ŁÓDZKIE
OSTRZEŻENIA METEOROLOGICZNE ZBIORCZO NR 117
WYKAZ OBYWÓW ZUCIANYCH OSTRZEŻENIAMI
o godz. 14:39 dnia 10.08.2019

Zjawisko/Stopień zagrożenia	Burze z gradem/1
Obszar (w nawiasie numer ostrzeżenia dla powiatu)	powiaty: białski(58), bielski(74), Bielsko-Biała(71), bieruńsko-lędziński(58), Bytom(59), Chorzów(58), cieszyński(72), Czestochowa(54), częstochowski(54), Dąbrowa Górnicza(57), Gliwice(58), gliwicki(58), Jastrzębie-Zdrój(61), Jaworzno(58), Katowice(58), kłobucki(52), lubliniecki(55), mikołowski(59), Mysłowice(58), myszkowski(56), Piekary Łódzkie(59), pszczyński(60), raciborski(60), Ruda Łódzka(59), rybnicki(60), Rybnik(60), Siemianowice Łódzkie(58), Sosnowiec(57), wiatrychów(59), tarnogórski(57), Tychy(59), wodzisławski(60), Zabrze(58), zawierciański(54), zory(60), żywiecki(74)
Ważność	od godz. 17:00 dnia 10.08.2019 do godz. 04:00 dnia 11.08.2019
Prawdopodobieństwo	80%
Przebieg	Prognozuje się wystąpienie burz z opadami deszczu miejscami od 10 mm do 20 mm, lokalnie do 30 mm oraz porywami wiatru do 80 km/h. Miejscami możliwy grad.
SMS	IMGW-PIB OSTRZEŻENIA: BURZE Z GRADEM/1 Łódzkie (wszystkie powiaty) od 17:00/10.08 do 04:00/11.08.2019 deszcz 30 mm, porywy 80 km/h, możliwy grad. Dotyczy powiatów: wszystkie powiaty.
RSO	Woj. Łódzkie (wszystkie powiaty), IMGW-PIB wydał ostrzeżenie pierwszego stopnia o burzach z gradem
Uwagi	Brak.
Dyrektor synoptyk IMGW-PIB	Witold Wiśniewski



Instytut Meteorologii i Gospodarki Wodnej - Państwowy Instytut Badawczy

Biuro Prognoz Meteorologicznych w Krakowie

30-215 Kraków ul. Piotra Borowego 14

tel: 12-6398150, fax: 12-4251973

email: meteo.krakow@imgw.pl

www: [www: www.imgw.pl](http://www.imgw.pl)

Opracowanie niniejsze i jego format, jako przedmiot prawa autorskiego podlega ochronie prawnej, zgodnie z przepisami ustawy z dnia 4 lutego 1994r o prawie autorskim i prawach pokrewnych (dz. U. z 2006 r. Nr 90, poz. 631 z późn. zm.).

Wszelkie dalsze udostępnianie, rozpowszechnianie (przedruk, kopiowanie, wiadomości sms) jest dozwolone wyłącznie w formie dosłownej z bezwzględnym wskazaniem źródła informacji tj. IMGW-PIB.