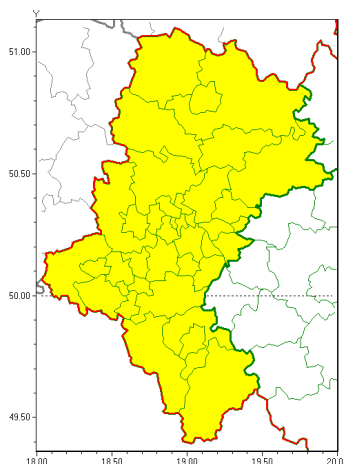


Zasięg ostrzeżeń w województwie

Burze z gradem  
 2019-06-07 07:37



**WOJEWÓDZTWO ŁÓDZKIE**  
**OSTRZEŻENIA METEOROLOGICZNE ZBIORCZO NR 76**  
**WYKAZ OBSZARÓW ZUCIANYCH OSTRZEŻENIAMI**  
**o godz. 07:37 dnia 07.06.2019**

Zjawisko/Stopień zagrożenia	Burze z gradem/1
Obszar (w nawiasie numer ostrzeżenia dla powiatu)	powiaty: białski(34), bielski(48), Bielsko-Biała(45), bieruńsko-lędziński(33), Bytom(34), Chorzów(34), cieszyński(46), Czestochowa(32), czestochowski(32), Dąbrowa Górnicza(33), Gliwice(33), gliwicki(33), Jastrzębie-Zdrój(34), Jaworzno(33), Katowice(34), kłobucki(31), lubliniecki(33), mikołowski(34), Mysłowice(33), myszkowski(34), Piekary Łódzkie(34), pszczyński(34), raciborski(34), Ruda Łódzka(34), rybnicki(34), Rybnik(34), Siemianowice Łódzkie(34), Sosnowiec(33), wiatrychów(34), tarnogórski(33), Tychy(34), wodzisławski(34), Zabrze(33), zawierciański(33), żywiecki(50)
Ważność	od godz. 11:00 dnia 07.06.2019 do godz. 21:00 dnia 07.06.2019
Prawdopodobieństwo	80%
Przebieg	Prognozuje się wystąpienie burz z opadami deszczu miejscami od 20 mm do 30 mm oraz porywami wiatru do 65 km/h. Miejscami może liwy grad.
SMS	IMGW-PIB OSTRZEŻENIA: BURZE Z GRADEM/1 Łódzkie (wszystkie powiaty) od 11:00/07.06 do 21:00/07.06.2019 deszcz 30 mm, porywy 65 km/h. Dotyczy powiatów: wszystkie powiaty.
RSO	Woj. Łódzkie, IMGW-PIB wydał ostrzeżenie pierwszego stopnia o burzach z gradem
Uwagi	Brak.
Dyrektor synoptyk IMGW-PIB	Grzegorz Mikutel



Instytut Meteorologii i Gospodarki Wodnej - Państwowy Instytut Badawczy

**Biuro Prognoz Meteorologicznych w Krakowie**

30-215 Kraków ul. Piotra Borowego 14

tel: 12-6398150, fax: 12-4251973

email: [meteo.krakow@imgw.pl](mailto:meteo.krakow@imgw.pl)

www: [www: www.imgw.pl](http://www.imgw.pl)

Opracowanie niniejsze i jego format, jako przedmiot prawa autorskiego podlega ochronie prawnej, zgodnie z przepisami ustawy z dnia 4 lutego 1994r o prawie autorskim i prawach pokrewnych (dz. U. z 2006 r. Nr 90, poz. 631 z późn. zm.).

Wszelkie dalsze udostępnianie, rozpowszechnianie (przedruk, kopiowanie, wiadomości sms) jest dozwolone wyłącznie w formie dosłownej z bezwzględnym wskazaniem źródła informacji tj. IMGW-PIB.