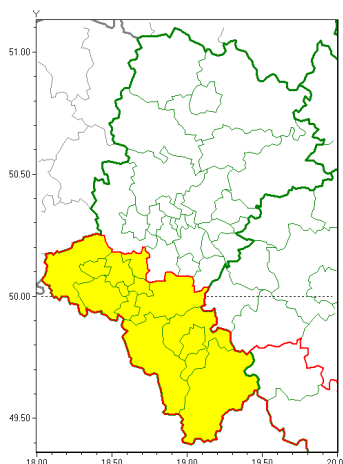




Zasięg ostrzeżeń w województwie

Silny wiatr
2019-02-09 13:12



WOJEWÓDZTWO LUBUSKIE
OSTRZEŻENIA METEOROLOGICZNE ZBIORCZO NR 31
WYKAZ OBYWÓW ZUJACZYCH OSTRZEŻENIE
o godz. 13:12 dnia 09.02.2019

Zjawisko/Stopień zagrożenia	Silny wiatr/1
Obszar (w nawiasie numer ostrzeżenia dla powiatu)	powiaty: bielski(21), Bielsko-Biała(21), cieszyński(20), Jastrzębie-Zdrój(16), pszczyński(15), raciborski(17), rybnicki(16), Rybnik(16), wodzisławski(17), żyry(15), żywiecki(21)
Ważność	od godz. 11:00 dnia 10.02.2019 do godz. 24:00 dnia 10.02.2019
Prawdopodobieństwo	80%
Przebieg	Przewiduje się wystąpienie wiatru o średniej prędkości od 30 km/h do 40 km/h, w porywach miejscami do 90 km/h, z południa.
SMS	IMGW-PIB OSTRZEŻENIA: WIATR/1 Lubuskie (11 powiatów) od 11:00/10.02 do 24:00/10.02.2019 prędkość do 40 km/h, porywy do 90 km/h, S. Dotyczy powiatów: bielski, Bielsko-Biała, cieszyński, Jastrzębie-Zdrój, pszczyński, raciborski, rybnicki, Rybnik, wodzisławski, żyry i żywiecki.
RSO	Woj. Lubuskie (11 powiatów), IMGW-PIB wydał ostrzeżenie pierwszego stopnia o silnym wietrze
Uwagi	Brak.
Dyrektor synoptyk IMGW-PIB	Michał Solarz

Opracowanie niniejsze i jego format, jako przedmiot prawa autorskiego podlega ochronie prawnej, zgodnie z przepisami ustawy z dnia 4 lutego 1994r o prawie autorskim i prawach pokrewnych (dz. U. z 2006 r. Nr 90, poz. 631 z późn. zm.).

Wszelkie dalsze udostępnianie, rozpowszechnianie (przedruk, kopiowanie, wiadomości sms) jest dozwolone wyłącznie w formie dosłownej z bezwzględnym wskazaniem źródła informacji tj. IMGW-PIB.