

ZARZĄDZENIE Nr GPN.0050.14.2022
WÓJTA GMINY SUSZEC
z dnia 06 czerwca 2022 r.

w sprawie podania do publicznej wiadomości wykazu części nieruchomości przeznaczonych do oddania w najem, w drodze bezprzetargowej na czas określony do 3 lat, stanowiącej pomieszczenia użytkowe w budynku będące własnością Gminy Suszec

Na podstawie art. 30 ust. 1 i ust. 2 pkt 3 ustawy z dnia 8 marca 1990 r. o samorządzie gminnym (j.t. Dz.U. z 2022 r., poz. 713 ze zm.), art.13 ust.1, art. 35 ust.1 i 2, ustawy z dnia 21 sierpnia 1997r. o gospodarce nieruchomościami (j.t. Dz.U. z 2021 r., poz. 1899 ze zm.)

zarządzam, co następuje:

§ 1

Podać do publicznej wiadomości wykaz z oznaczeniem części nieruchomości przeznaczonych do oddania w najem, w drodze bezprzetargowej na czas określony do lat 3, stanowiącej pomieszczenia użytkowe w budynku będącym własnością Gminy Suszec, bliżej opisane w wykazie, stanowiącym załącznik do niniejszego zarządzenia – będący jego integralną częścią.

§ 2

Wykaz, o którym mowa w § 1 podlega wywieszeniu na tablicy ogłoszeń w siedzibie Urzędu Gminy Suszec, 43-267 Suszec ul. Lipowa 1 – na okres 21 dni, a także zamieszczeniu na stronie internetowej Urzędu Gminy Suszec. Informacja o wywieszeniu wykazu podlega ogłoszeniu w prasie lokalnej o zasięgu obejmującym Powiat Pszczyński.

§ 3

Wykonanie zarządzenia powierza się pracownikom Biura Gospodarki Przestrzennej i Zarządzania Nieruchomościami.

§ 4

Zarządzenie wchodzi w życie z dniem podpisania.



WÓJT
Marian Pawlas

W Y K A Z

z oznaczeniem części nieruchomości przeznaczonej do oddania w najem na czas określony do 3 lat, stanowiącej pomieszczenia użytkowe w budynku będącym własnością Gminy Suszec.

1. Przedmiotem planowanego do zawarcia aneksu do umowy najmu jest pomieszczenie użytkowe o łącznej powierzchni wynoszącej 11,25 m². Przedmiotowe pomieszczenie znajduje się w piwnicy, w budynku Urzędu Gminy zlokalizowanym na działce gruntowej nr 281/16, obręb Suszec, karta mapy 8, własność Gminy Suszec, nr KW KA1P/00031783/5, prowadzonej przez Sąd Rejonowy w Pszczynie.
2. Przedmiot najmu wykorzystywany będzie do stacjonowania podstawowego zespołu ratownictwa medycznego.
3. Planowane jest zawarcie umowy najmu na czas określony do lat 3 w drodze bezprzetargowej oraz aneksu do tej umowy obejmującego dodatkową powierzchnię do wynajęcia.
4. Miesięczna stawka czynszu za najem w/w pomieszczenia wynosi 3,00 zł netto za 1m² powierzchni użytkowej. Stawka ta nie zawiera kosztów korzystania z wody i odprowadzania ścieków, ogrzewania pomieszczeń i zużycia energii elektrycznej. Regulowanie należności za wywóz odpadów komunalnych następować będzie we własnym zakresie Najemcy, na podstawie zawartych odpowiednich umów.
5. Stawki czynszu będą corocznie od miesiąca lutego podwyższane o wzrost wskaźnika cen towarów i usług konsumpcyjnych.
6. Czynsz za najem płatny będzie miesięcznie z góry do dnia 20-ego każdego miesiąca.
7. Najemcy, bez zgody Wynajmującego, nie wolno oddać przedmiotu najmu osobie trzeciej w podnajem, do bezpłatnego używania lub w jakiegokolwiek innej formie do korzystania, używania.
8. Najemca ponosi koszty związane z bieżącą eksploatacją przedmiotu najmu, bez prawa zwrotu poniesionych kosztów.
9. Najemca zobowiązany jest uiszczać należne podatki za przedmiot najmu.
10. Przewiduje się możliwość wypowiedzenia umowy najmu za 3-miesięcznym okresem wypowiedzenia ze skutkiem na koniec miesiąca kalendarzowego.

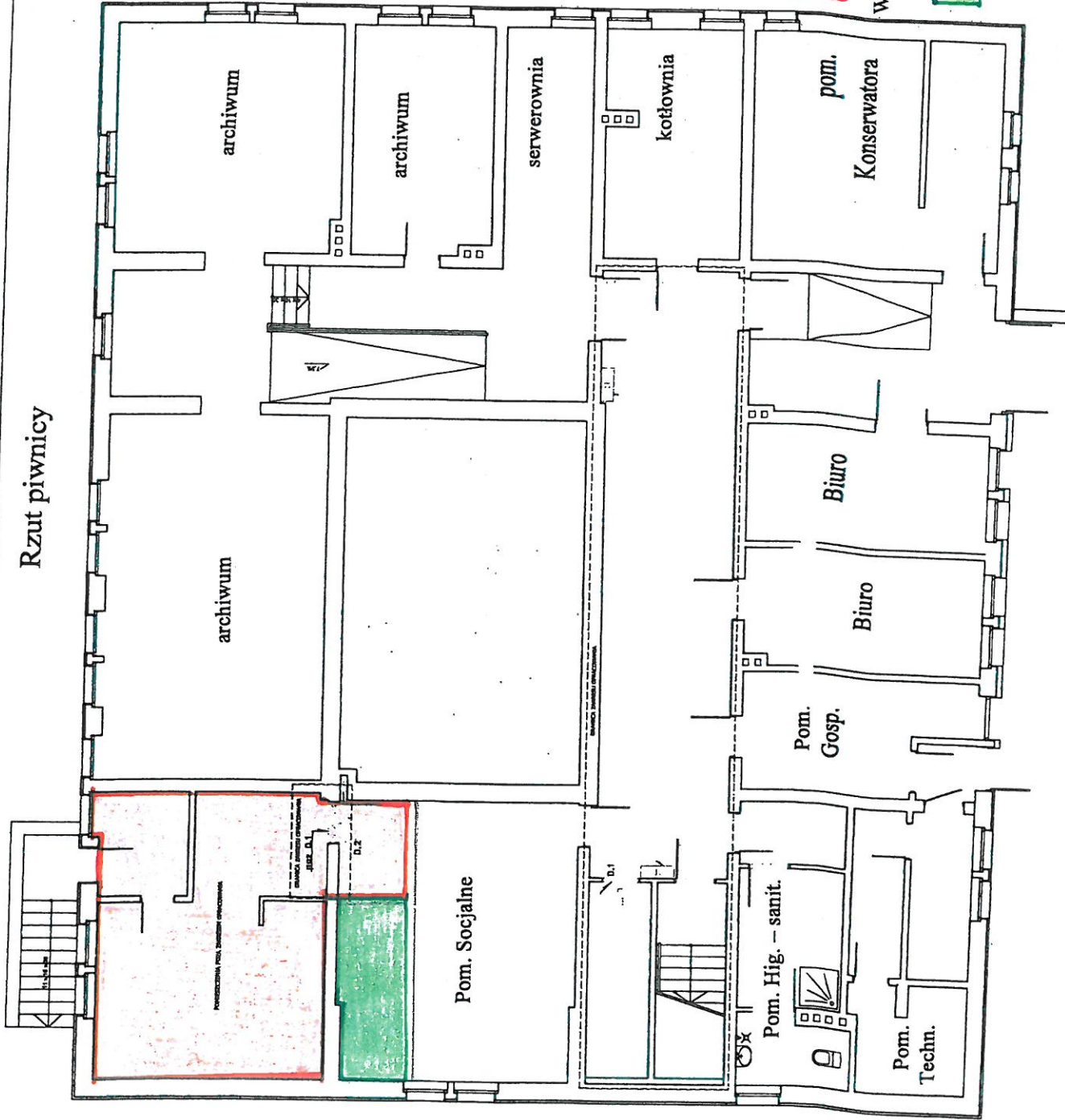
WÓJT
Marian Pawlas

Rzut piwnicy

Załącznik nr 1

do zarządzenia nr GPN.0050.14.2022

z dnia 06 czerwca 2022



Legenda:



pomieszczenie na potrzeby

Wojewódzkiego Pogotowia Ratunkowego



dotatkowe pomieszczenie

na potrzeby Wojewódzkiego

Pogotowia Ratunkowego

WÓJT

Marian Pawlas