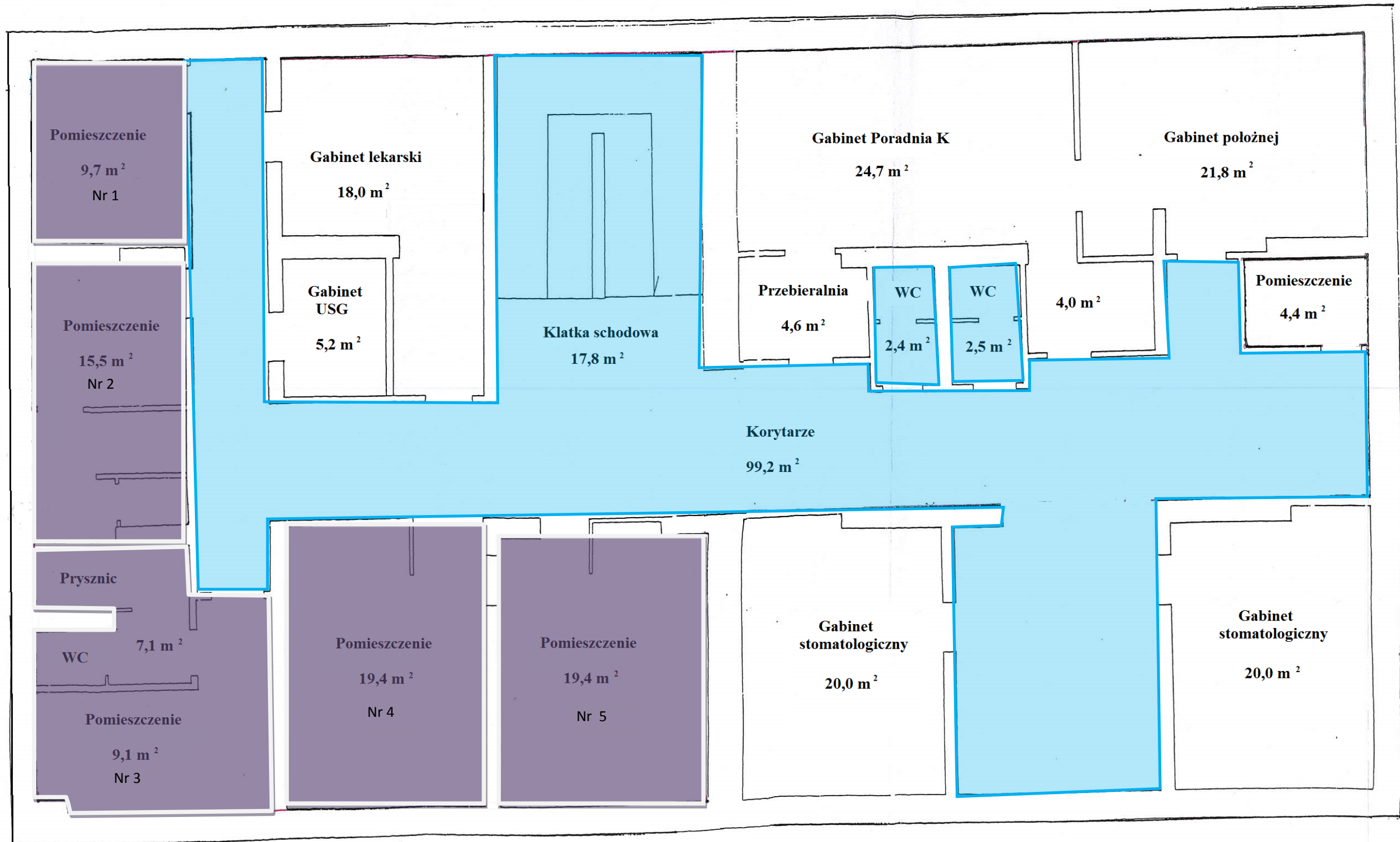


RZUT PIĘTRA - SCHEMAT

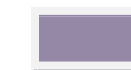
Załącznik nr 2
Do Zarządzenia nr GPN.0050.11.2017
Wójta Gminy Suszec
z dnia 19 czerwca 2017 r.



Legenda



Ogólnodostępne pomieszczenia komunikacyjne



Pomieszczenia przeznaczone do oddania w najem