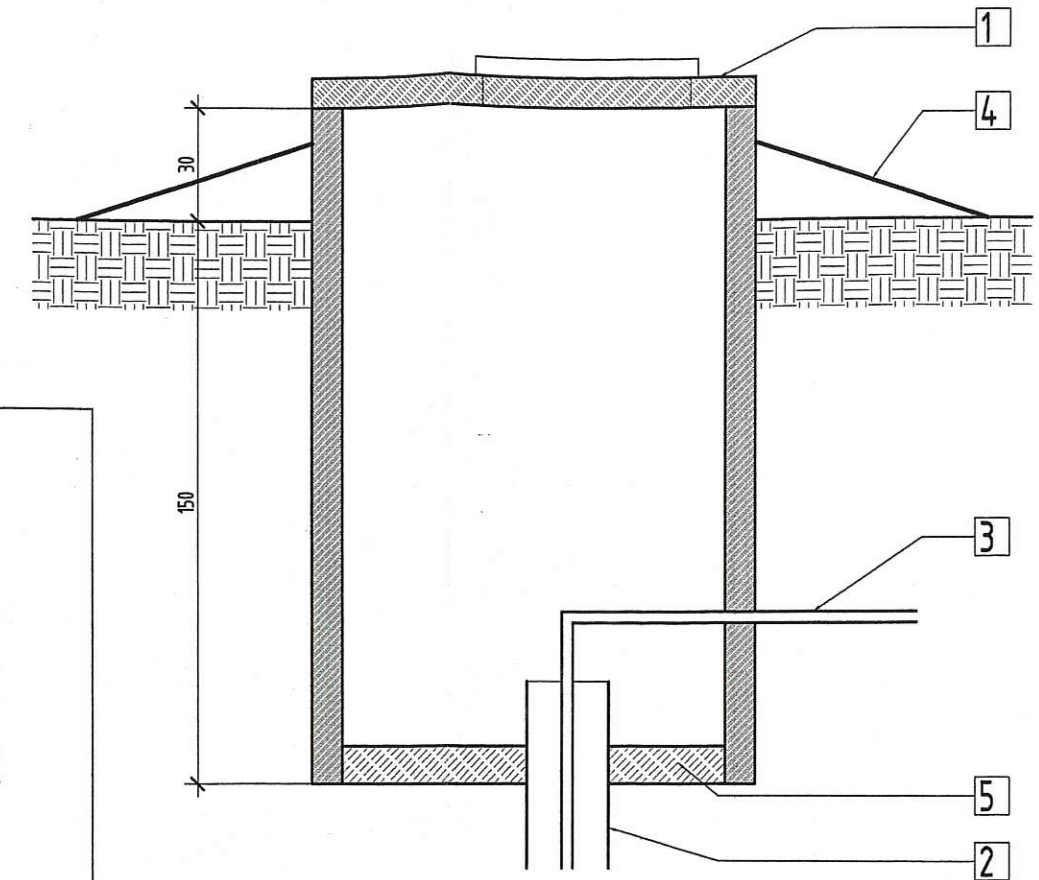
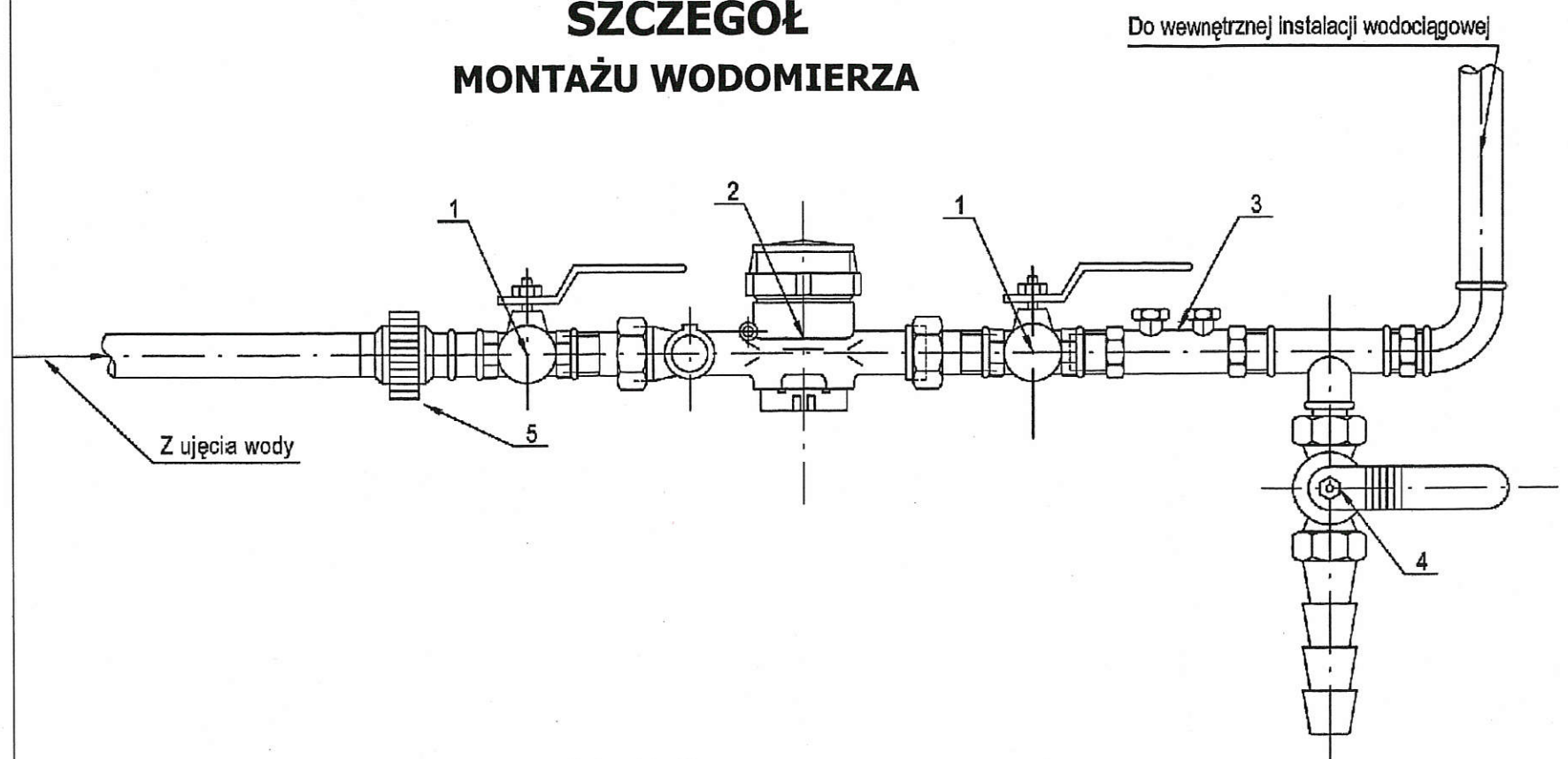


SCHEMAT OBUDOWY UJĘCIA WÓD PODZIEMNYCH ZE STUDNI GŁĘBINOWEJ Kr-1



1. Obudowa powierzchniowa studni z kręgów betonowych ϕ 1200mm z nakrywą betonową z włazem żeliwnym.
2. Rura filtracyjna PCV ϕ 225mm.
3. Rura tłoczna ϕ 32mm.
4. Płaszcz ziemny.
5. Wylewka chudego betonu grubości 10-15cm.

SZCZEGÓŁ MONTAŻU WODOMIERZA



1. Zawór przelotowy kulowy Dn 65
2. Wodomierz skrzydełkowy JS Dn 50
3. Zawór antyskażeniowy Dn 40
4. Kurek kontrolno - spustowy Dn 15 kulowy ze złączką do węży
5. Złączka przejściowa PE/Stal

AKWEDUKT s.c. ul. Zjednoczenia 7 43-175 Wyry NIP 635-18-33-438		
TEMAT OBIEKT ADRES	PROJEKT ZAGOSPODAROWANIA TERENU DLA INSTALACJI NAWADNIANIA BOISKA PIŁKARSKIEGO W KRYRACH PRZY UL. NIERAD, DZIAŁKA NR 1990/302	BRANŻA ARCHITEKTURA INSTALACJE
TREŚĆ RYSUNKU	SCHEMAT OBUDOWY UJĘCIA WÓD PODZIEMNYCH	FAZA P. BUD-WYK.
INWESTOR	URZĄD GMINY SUSZEC UL. LIPOWA 1 43-267 SUSZEC	DATA 09.2014
ZESPÓŁ PROJEKTOWY	arch. GRZEGORZ SEWERYN nr. ewid. 744/87-1305/94 MAREK LOCHER	SKALA 1:20
		NR RYSUNKU 3