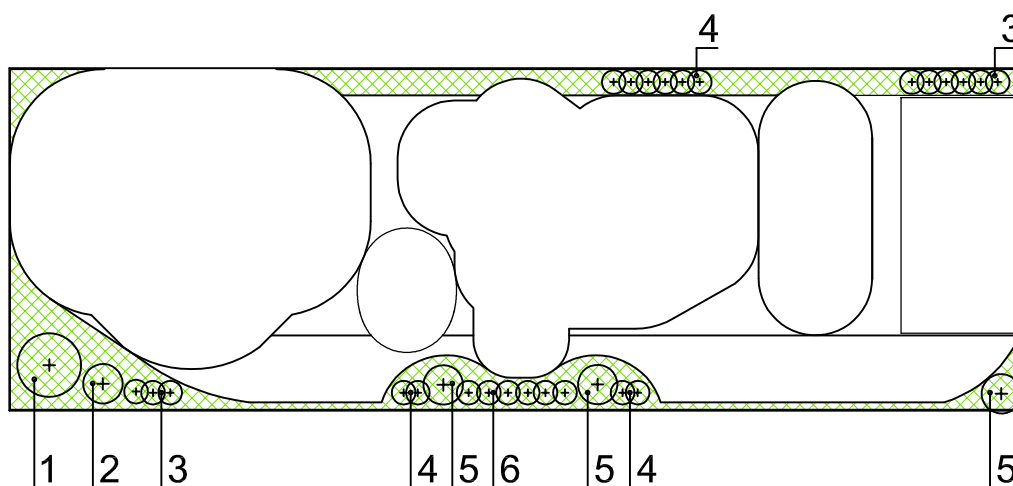


SCHEMAT - ZIELEŃ



ZESTAWIENIE NASADZEŃ:

- 1 - Brzoza brodawkowata (h>200cm)
- 2 - Głóg dwuszyjkowy (h>130cm)
- 3 - Porzeczką białą (h>60cm)
- 4 - Porzeczką czerwoną (h>60cm)
- 5 - Wierzba (h>160cm)
- 6 - Dereń jadalny (h>80cm)



- TRAWNIK WYKONANY SIEWEM NA PRZYGOTOWANYM PODŁOŻU WRAZ Z PRZYKRYCIEM NASION

Projekt placu zabaw w ramach Rządowego programu „Radosna szkoła - szkolny plac zabaw - mały” przy Zespole Szkolno - Przedszkolnym w Mizerowie		
Inwestor: GMINA SUSZEC, 43-267 Suszec, ul. Lipowa 1		
ZAGOSPODAROWANIE TERENU - ZIELEŃ	nr rys. 6	skala 1:200
PROJEKTANT:	Stanisław Gajczak	upr. nr 16/75
DATA:	Czerwiec 2014	podpis