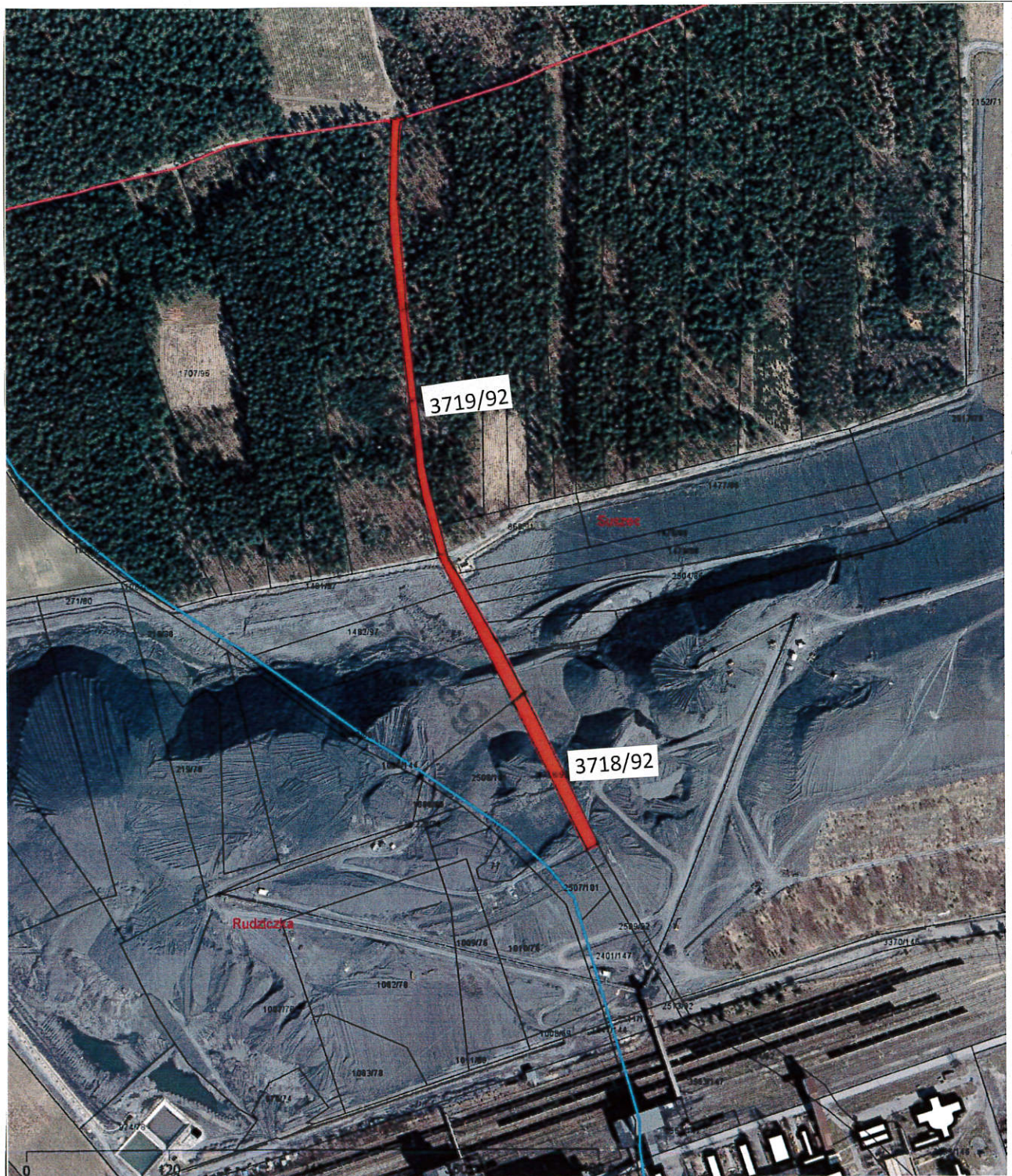


Załącznik do uzasadnienia
do projektu uchwały w sprawie
sprzedaży nieruchomości
położonej w Suszcu

WYRYS Z MAPY EWIDENCYJNEJ

Obręb: Suszec

Skala 1:5000



Legenda:



Obszar działek będących
przedmiotem zbycia

ZASTĘPCY WŁAŚCICIELA
Czesław Smusz