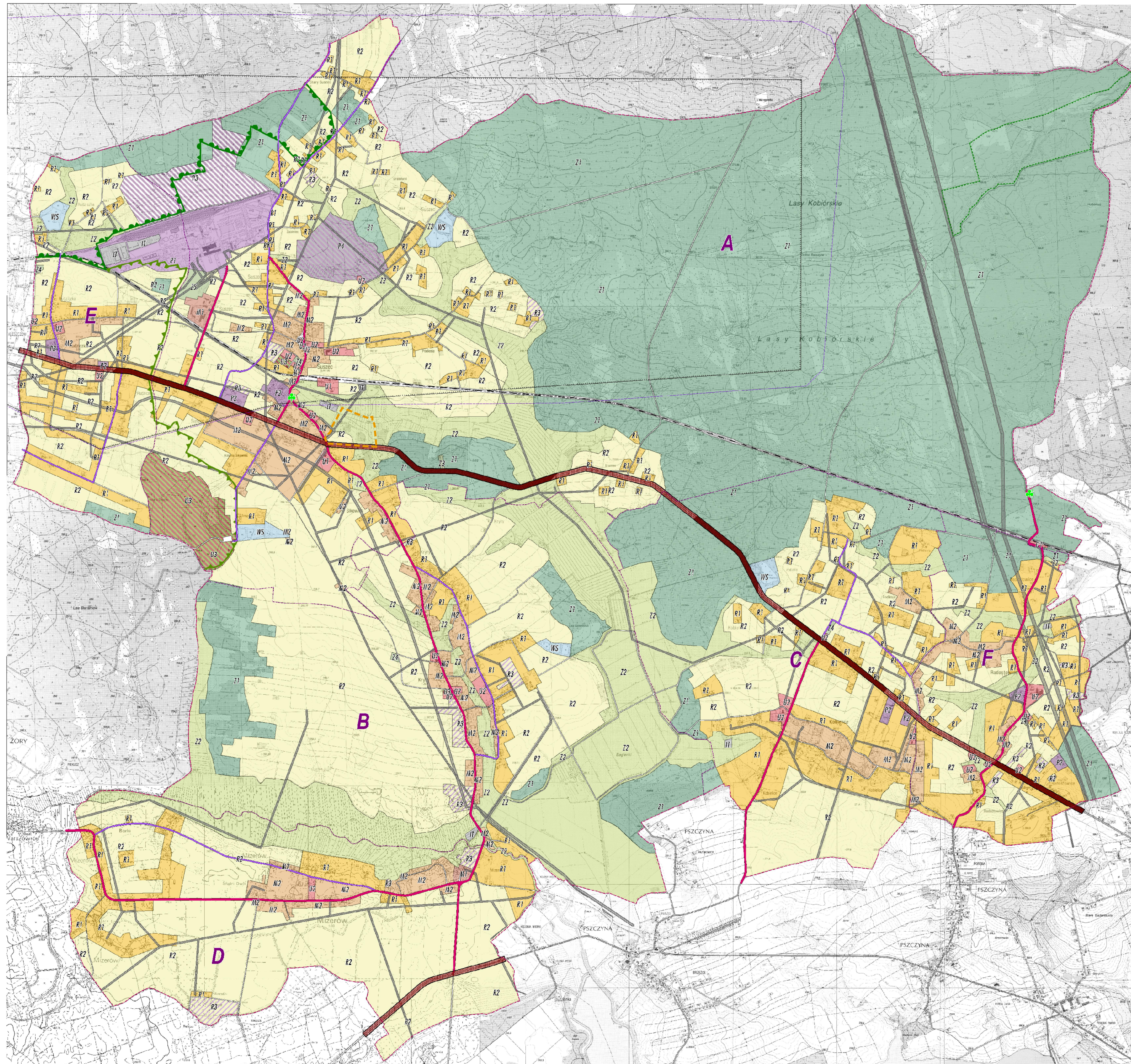


**RYSUNEK UJEDNOLICONY STUDIUM UWARUNKOWAŃ I KIERUNKÓW ZAGOSPODAROWANIA PRZESZPANNIEJ GMINY SUSZEC**  
**Analiza stanu i rozpoznanie uwarunkowań gminy Suszec**  
**Dotychczasowe przeznaczenie i zagospodarowanie terenu**  
**Załącznik nr 3.1.**

do Uchwały Nr ...../2012 Rady Gminy Suszec z dnia 2 sierpnia 2012 r.



- GRANICA ADMINISTRACYJNA GMINY
- GRANICE SOŁECTW
- UKŁAD JEDNOSTEK STRUKTURALNYCH**
- A - SOŁECTWO SUSZEC
- B - SOŁECTWO KRZYRY
- C - SOŁECTWO KOBIELICE
- D - SOŁECTWO MIZERÓW
- E - SOŁECTWO RUDZICZKA
- F - SOŁECTWO RADOSZOWICE
- STAN STRUKTURY FUNKCJONALNO-PRZESTRZENNEJ GMINY
- W UKŁADZIE JEDNOSTEK URBANISTYCZNYCH:
- M1 MIESZKANIOWE WIELORODZINNE
- M2 MIESZKANIOWE JEDNORODZINNE
- U3 USŁUGOWE O ZNACZENIU OGÓLNOGMINNYM
- U2 ZESPOŁY USŁUGOWE
- U1 SPORTOWO-REKREACYJNE
- P1 DZIAŁALNOŚCI GÓRNICZEJ
- P2 DZIAŁALNOŚCI PRODUKCYJNEJ, BAZ MAGAZYNÓW I SKŁADÓW
- PS ZAGOSPODAROWANIE MAS SKALNYCH - ODPADÓW WYDOBYWCZYCH
- PS4 NIEUŻYTKÓW POPRZEMYSŁOWYCH
- R3 ZABUDOWY JEDNORODZINNEJ I ZAGRODOWEJ NA OBRZĘDACH KOMPLEKSÓW ROLNYCH
- R2 ROLNICZE
- R1 OŚRODKÓW PRODUKCJI ROLNICZEJ
- Z1 LEŚNE
- Z2 DOLIN RZEK I POTOKÓW
- Z3 PARKOWA
- Z4 CMENTARZE
- Z5 OGRODY DZIAŁKOWE
- IT INFRASTRUKTURY TECHNICZNEJ
- WS WÓD ZBIORNIKÓW I STAWÓW
- UKŁAD KOMUNIKACJI DROGOWEJ**
- DROGI KLASY "GŁÓWNA"
- DROGI KLASY "ZBIORCZA"
- DROGI KLASY "LOKALNA"
- TERENY KOLEJOWE
- OBSZARY I TERENY GÓRNICZE**
- ZŁOŻE KRUPIŃSKI, OBSZAR GÓRNICZY SUSZEC III
- TEREN GÓRNICZY SUSZEC III
- OCHRONA PRZYRODY**
- GRANICA PARKU KRAJOBRAZOWEGO "CYSTERSKIE KOMPOZYCJE KRAJOBRAZOWE RUD WIELKICH"
- GRANICA OTULINY PARKU KRAJOBRAZOWEGO "CYSTERSKIE KOMPOZYCJE KRAJOBRAZOWE RUD WIELKICH"
- REZERWAT "BABCZYŃSKA DOLINA"
- POMNIK PRZYRODY (1 WIĄZ POLNY, 2 DĄB)
- INFRASTRUKTURA TECHNICZNA**
- STREFA TECHNICZNA IZOLACYJNA

**Legenda do zmiany SUIKZP:**  
 granica obszaru objętego zmianą SUIKZP

SKALA: 1 : 20 000