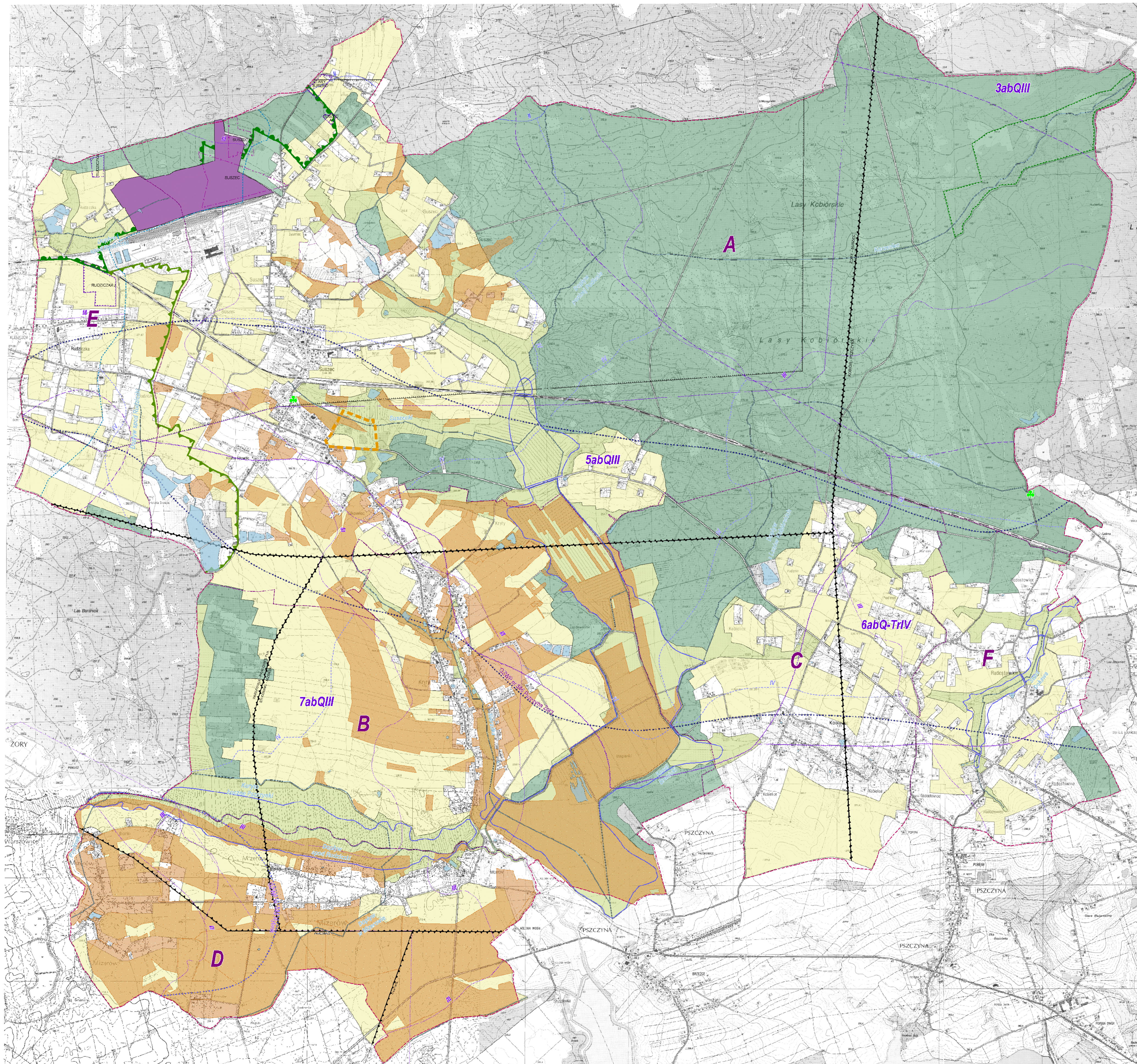


**RYSUNEK UJEDNOLICONY STUDIUM UWARUNKOWAŃ I KIERUNKÓW
ZAGOSPODAROWANIA PRZESZPANNEGO GMINY SUSZEC**
Analiza stanu i rozpoznanie uwarunkowań gminy Suszec
Środowisko przyrodnicze
ZAŁĄCZNIK nr 3.2.

do Uchwały Nr/2012 Rady Gminy Suszec z dnia 2 sierpnia 2012 r.



- GRANICA ADMINISTRACYJNA GMINY
- GRANICE SOŁECTW
- UKŁAD JEDNOSTEK STRUKTURALNYCH
- A - SOŁECTWO SUSZEC
- B - SOŁECTWO KRYRY
- C - SOŁECTWO KOBIELICE
- D - SOŁECTWO MIZERÓW
- E - SOŁECTWO RUDZICZKA
- F - SOŁECTWO RADOSTOWICE
- WODY POWIERZCHNIOWE:
- RZEKI, POTOKI I CIEKI WODNE
- WODY POWIERZCHNIOWE
- WODODZIAŁ I RZĘDU
- WODODZIAŁ II RZĘDU
- WODODZIAŁ III RZĘDU
- WODODZIAŁ IV RZĘDU
- TERENY NARAŻONE NA NIEBEZPIECZENSTWO WYSTĄPIENIA POWODZI
- WODY PODZIEMNE:
- GZWP NR 345 RYBNIK
- GZWP 346 PSZCZYNA - ŻORY
- GRANICE I NAZWY JEDNOSTEK HYDROGEOLOGICZNYCH (WG MAPY HYDROGEOLOGICZNEJ POLSKI W SKALI 1 : 50 000 ARK. TYCHY I PSZCZYNA)
- GÓRNICTWO - OBSZARY I TERENY GÓRNICZE:
- ZŁOŻE KRUPIŃSKI, OBSZAR GÓRNICZY SUSZEC III
- TEREN GÓRNICZY SUSZEC III
- UDOKUMENTOWANE ZŁOŻA
- ZŁOŻA WĘGLA KAMIENNEGO I METANU JAKO KOPALINY TOWARZYSZĄCEJ
- ZŁOŻA KRUSZYW NATURALNYCH
- ZŁOŻA KRUSZYW NATURALNYCH WYEKSPLOATOWANE
- TERENY HAŁD I PRZEKSZTAŁCONE W WYNIKU SZKÓD GÓRNICZYCH
- OCHRONA PRZYRODY:
- REZERWAT "BABCZYNA DOLINA"
- GRANICA PARKU KRAJOBRAZOWEGO "CYSTERSKIE KOMPOZYCJE RUD WIELKICH"
- GRANICA OTULINY PARKU KRAJOBRAZOWEGO "CYSTERSKIE KOMPOZYCJE RUD WIELKICH"
- POMNIK PRZYRODY (1 WIĄZ POLNY, 2 DĄB)
- ZASOBY PRZYRODNICZE GMINY:
- TERENY LEŚNE
- DOLINY RZEK I POTOKÓW
- OBSZARY ROLNE
- GLEBY KLASY III

Legenda do zmiany SUIKZP:
 --- granica obszaru objętego zmianą SUIKZP

SKALA: 1 : 20 000