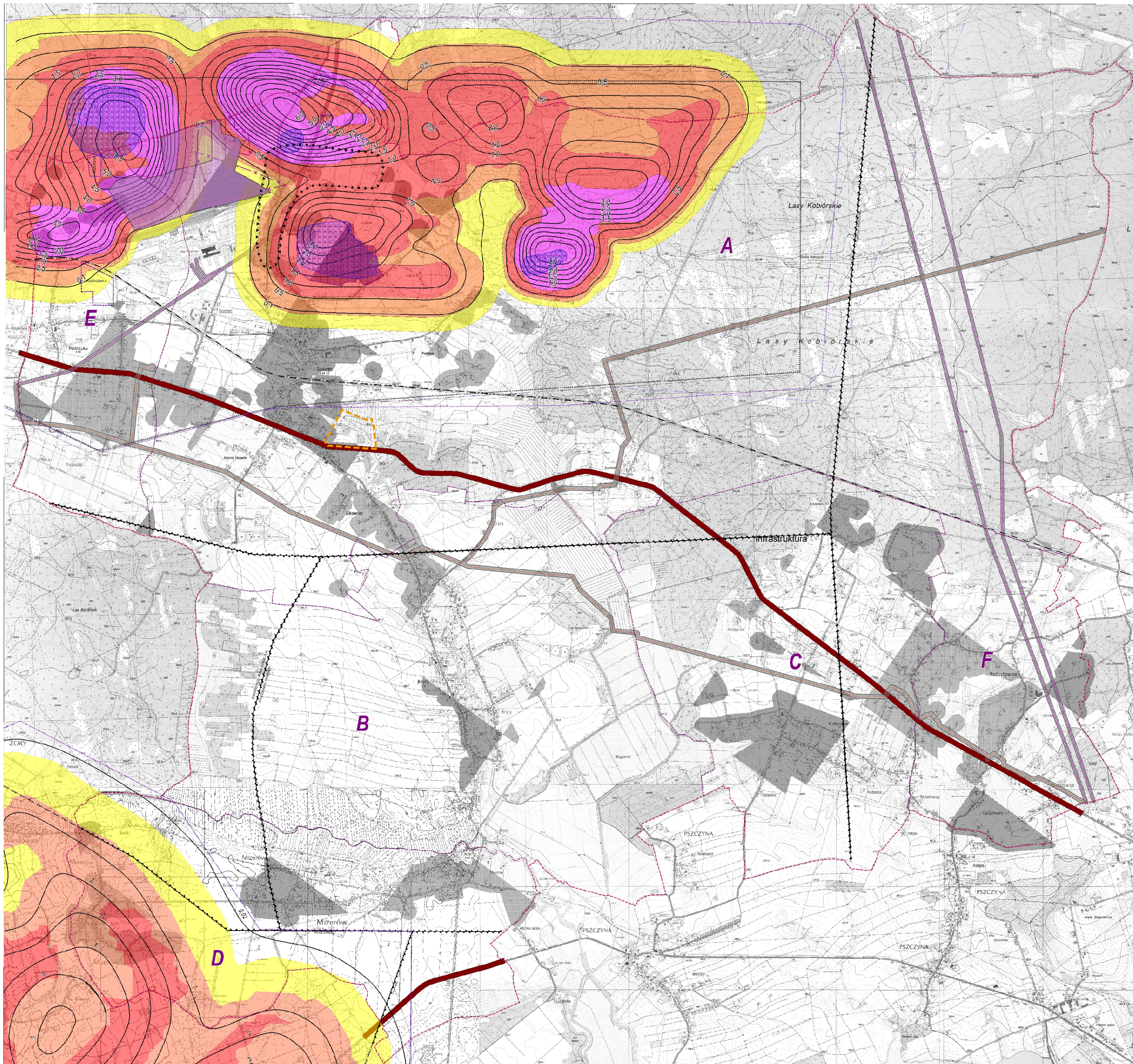


**RYСУNEK UJEDNOLICONY STUDIUM UWARUNKOWAŃ I KIERUNKÓW
ZAGOSPODAROWANIA PRZESZCZYNNEGO GMINY SUSZEC
Analiza stanu i rozpoznanie uwarunkowań gminy Suszec
Górnictwo i zagrożenia środowiska
ZAŁĄCZNIK nr 3.4.**

do Uchwały Nr/2012 Rady Gminy Suszec z dnia 2 sierpnia 2012 r.



- GRANICA ADMINISTRACYJNA GMINY
- GRANICE SOŁECTW
- UKŁAD JEDNOSTEK STRUKTURALNYCH
- A - SOŁECTWO SUSZEC
- B - SOŁECTWO KRYRY
- C - SOŁECTWO KOBIELICE
- D - SOŁECTWO MIZERÓW
- E - SOŁECTWO RUDZICZKA
- F - SOŁECTWO RADOSTOWICE
- INFRASTRUKTURA:
- DROGI WOJEWÓDZKIE
- GAZOCIĄG WYSOKOPRĘŻNY WRAZ ZE STREFĄ OCHRONNĄ 20 m
- LINIA WYSOKIEGO NAPIĘCIA 110 kV WRAZ ZE STREFĄ OCHRONNĄ 15 m
- ISTNIEJĄCA LINIA KOLEJOWA, PLANOWANA DOBUDOWA TORU SZYBKIEJ KOLEI
- GÓRNICTWO - OBSZARY I TERENY GÓRNICZE:
- ZŁOŻE KRUPIŃSKI, OBSZAR GÓRNICZY SUSZEC III
- TEREN GÓRNICZY SUSZEC III
- PLANOWANY OBSZAR GÓRNICZY SUSZEC III
- PLANOWANY TEREN GÓRNICZY SUSZEC III
- PLANOWANY OBSZAR GÓRNICZY "PAWŁOWICE 1"
- PLANOWANY TEREN GÓRNICZY "PAWŁOWICE 1"
- KATEGORIE TERENU GÓRNICZEGO:
- I KATEGORIA TERENU GÓRNICZEGO
- II KATEGORIA TERENU GÓRNICZEGO
- III KATEGORIA TERENU GÓRNICZEGO
- IV KATEGORIA TERENU GÓRNICZEGO
- IZOLINIE OSIADAŃ:
- 2,0 IZOLINIE OSIADAŃ W METRACH (DLA TG SUSZEC III PROGNOZA NA ROK 2015, DLA PLANOWANEGO TG PAWŁOWICE 1 NA ROK 2051)
- UDOKUMENTOWANE ZŁOŻA:
- ZŁOŻA WĘGLA KAMIENNEGO I METANU JAKO KOPALINY TOWAŻYSZĄCEJ
- ZŁOŻA KRUSZYW NATURALNYCH
- ZŁOŻA KRUSZYW NATURALNYCH WYEKSPLOATOWANE
- OBSZAR MAGAZYNOWANIA, UNIESZKODLIWIANIA, ODZYSKU I SKŁADOWANIA ODPADÓW WYDOBYWCZYCH
- PLANOWANE POWIĘKSZENIE OBSZARU GOSPODAROWANIA ODPADAMI WYDOBYWCZYMI
- TERENY PRZEZNACZONE DO REKULTYWACJI
- PRZEWIDYWANE PODTOPIENIE TERENU
- TERENY ZAGROŻONE POWSTANIEM DEFORMACJI NIECIĄGLYCH
- ZAGROZENIA WYSTĘPOWANIA ZJAWISKA "NISKIEJ EMISJI"

Legenda do zmiany SUIKZP:
 granica obszaru objętego zmianą SUIKZP

SKALA: 1 : 20 000