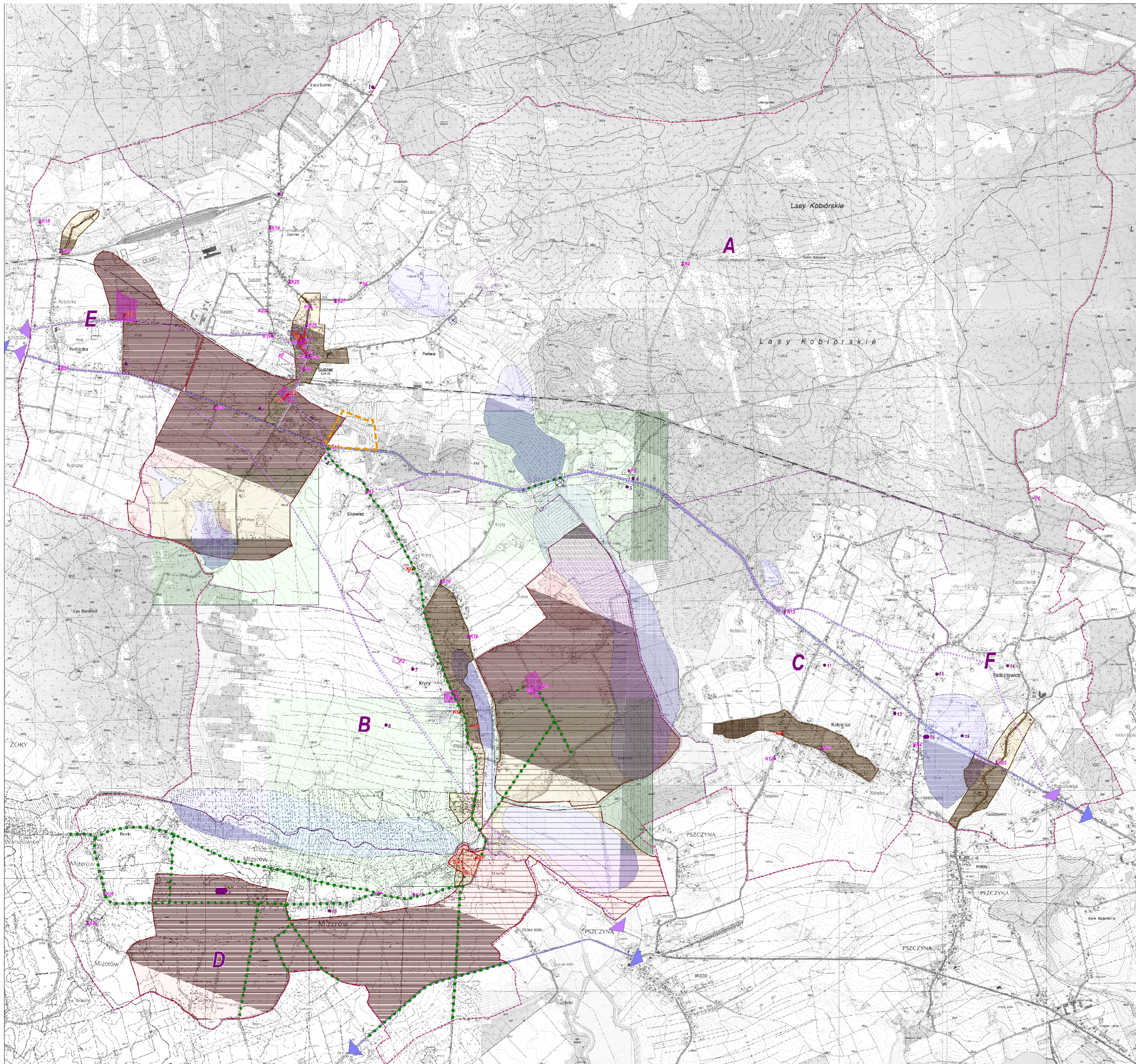


RYСУNEK UJEDNOLICONY STUDIUM UWARUNKWAŃ I KIERUNKÓW ZAGOSPODAROWANIA PRZESZTENNEGO GMINY SUSZEC
Analiza stanu i rozpoznanie uwarunkowań gminy Suszec
Dziedzictwo kulturowe i zabytki
ZAŁĄCZNIK nr 3.5.

do Uchwały Nr/2012 Rady Gminy Suszec z dnia 2 sierpnia 2012 r.



- GRANICA ADMINISTRACYJNA GMINY
- GRANICE SOŁECTW
- UKŁAD JEDNOSTEK STRUKTURALNYCH
- A - SOŁECTWO SUSZEC
- B - SOŁECTWO KRYRY
- C - SOŁECTWO KOBIELICE
- D - SOŁECTWO MIZERÓW
- E - SOŁECTWO RUDZICZKA
- F - SOŁECTWO RADOSTOWICE
- OBIEKTY ZABYTKOWE:
- OBIEKTY WPISANE DO REJESTRU ZABYTKÓW WOJEWÓDZTWA ŚLĄSKIEGO - OZNACZENIA WG CZĘŚCI OPISOWEJ
- OBIEKTY POSTULOWANE DO WPISU DO GMIENNEJ EWIDENCJI ZABYTKÓW - OZNACZENIA WG CZĘŚCI OPISOWEJ
- STANOWISKA ARCHEOLOGICZNE - OZNACZENIA WG CZĘŚCI OPISOWEJ
- STREFA OCHRONY KONSERWATORSKIEJ "A"
- STREFA OCHRONY KONSERWATORSKIEJ "B"
- STREFA OCHRONY KONSERWATORSKIEJ "E"
- STREFA OCHRONY KONSERWATORSKIEJ "K"
- DZIEDZICTWO KULTUROWE:
- LOKALIZACJA DAWNYCH MŁYNÓW
- TERENY DAWNYCH FOLWARKÓW
- TERENY ZAŁĄKÓW WSI - STAN DO XVI W.
- SZLAK KULTUROWY - PRZEBIEG HISTORYCZNEJ DROGI RELACJI WROCŁAW - KRAKÓW
- PRZEBIEG TURYSTYCZNEJ TRASY ZNAKOWANEJ "SZLAK EWAKUACJI WIĘZIŃ OŚWIECIMSKICH"
- POWIERZCHNIA DAWNYCH JEZIOR I STAWÓW (DO POŁOWY XVII W.)
- OBSZARY BAGIENNE OSUSZONE DO POŁ. XIX W.
- ALEJE, SZPALERY DRZEW
- OBSZARY WYSTĘPOWANIA ATRAKCYJNYCH KRAJOBRAZÓW
- WAŻNIEJSZE PUNKTY WIDOKOWE, REJONY ODBIORU DALEKICH KRAJOBRAZÓW

Legenda do zmiany SUIKZP:
 granica obszaru objętego zmianą SUIKZP

SKALA: 1 : 20 000