

MAPA ZASADNICZA

SKALA 1:1000

Sekcje mapy: 6.124.28.06.1

obr. Suszec 0006, ark. 7: dz. 320/17, 334/17

numer zlecenia

GN-XXXV.6642.4305.2017

Poświadczam zgodność niniejszej kopii z treścią materiału państwowego zasobu geodezyjnego i kartograficznego

Organ prowadzący państwowy zasób geodezyjny i kartograficzny

Starosta Pszczyński

Nazwa materiału zasobu

mapa zasadnicza

Identyfikator ewidencyjny materiału zasobu

P.2410.2014.25

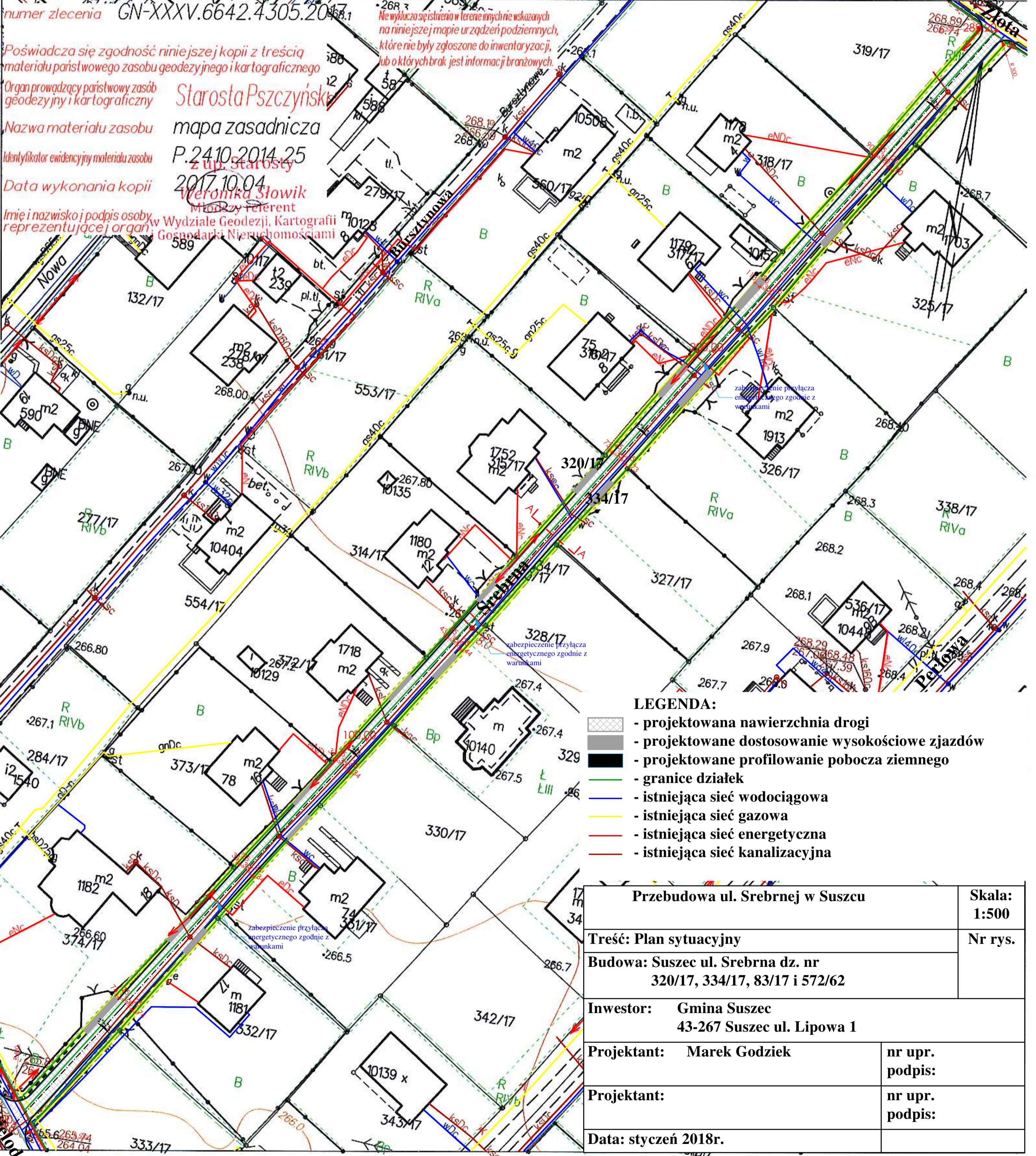
Data wykonania kopii

2017.10.04

Imię i nazwisko i podpis osoby reprezentującej organ

Weronika Słowik
 Młodszy referent
 Wydział Geodezji, Kartografii i Gospodarki Nieruchomościami

Ne wykłuczają się istnienia w terenie innych nie wskazanych na niniejszej mapie urządzeń podziemnych, które nie były zgłoszone do inwentaryzacji, lub o których brak jest informacji branżowych.



LEGENDA:

- projektowana nawierzchnia drogi
- projektowane dostosowanie wysokościowe zjazdów
- projektowane profilowanie pobocza ziemnego
- granice działek
- istniejąca sieć wodociągowa
- istniejąca sieć gazowa
- istniejąca sieć energetyczna
- istniejąca sieć kanalizacyjna

Przebudowa ul. Srebrnej w Suszcu		Skala: 1:500
Treść: Plan sytuacyjny		Nr rys.
Budowa: Suszec ul. Srebrna dz. nr 320/17, 334/17, 83/17 i 572/62		
Inwestor: Gmina Suszec 43-267 Suszec ul. Lipowa 1		
Projektant: Marek Godziek	nr upr. podpis:	
Projektant:	nr upr. podpis:	
Data: styczeń 2018r.		