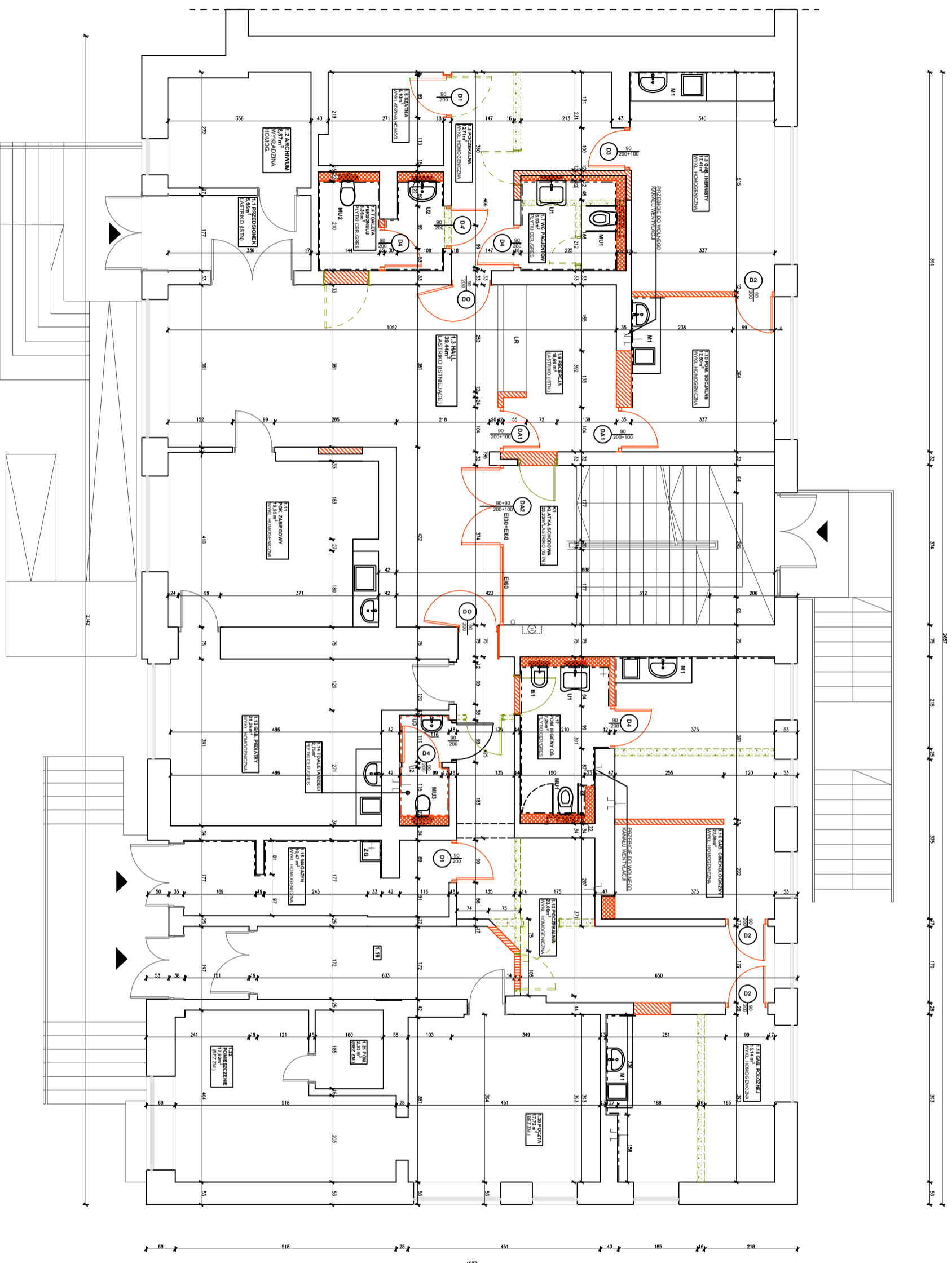


# RZUT PARTERU - ZAKRES ROBÓT



## ZESTAWIENIE POWIERZCHNI POMIESZCZEN

- ŚCIANY ISTNIEJĄCE
- WYBURZENIA
- ŚCIANY PROJEKTOWANE I ZAKŁADANE
- LITWA ZABUDOWANA Z RYTGIEM
- OKADZINA ŚCIAN Z PARTER CERMICZNYCH

UWAGA: ZNIEWNIE WYSOKOŚĆ POMIESZCZEN W STANIE WYKONCZONYM MN. 300CM

## ZESTAWIENIE POWIERZCHNI POMIESZCZEN

- 1.1 PRZEDSIÓDEK 5,96
  - 1.2 HALL 39,44
  - 1.3 HALL 39,44
  - 1.4 HALL 39,44
  - 1.5 POCCERKALNA 2,71
  - 1.6 SALONIK 6,10
  - 1.7 WC PACJENTÓW 6,03
  - 1.8 GAB. INT. ERNSTY 17,41
  - 1.9 GAB. INT. ERNSTY 17,41
  - 1.10 GAB. INT. ERNSTY 17,41
  - 1.11 GAB. INT. ERNSTY 17,41
  - 1.12 GAB. INT. ERNSTY 17,41
  - 1.13 GAB. INT. ERNSTY 17,41
  - 1.14 LAZIENKA DZIECI 2,75
  - 1.15 MAGAZYN 10,47
  - 1.16 GAB. INT. ERNSTY 17,41
  - 1.17 GAB. INT. ERNSTY 17,41
  - 1.18 GAB. INT. ERNSTY 17,41
  - 1.19 KORYTARZ 3,03
  - 1.20 KORYTARZ 3,03
  - 1.21 KORYTARZ 3,03
  - 1.22 POM. (B.ZN) 2,33
  - K1 KALITA SCH. 23,33
- RAZEM: POW. UŻYTKOWA 285,51  
KOMUNIKACJA 31,36  
RAZEM: 316,87

**UWAGA:**  
ODMOWIENIEM WYKONAWCY JEST WERYFIKOWANIE WSZYSTKICH WYMIARÓW W NATURZE ORAZ INFORMOWANIE PROJEKTANTA O EW. RÓŻNICACH MIĘDZY WYMIARÓW Z TEJ DZIANACH