

**UCHWAŁA NR XXXII/264/2017
RADY GMINY SUSZEC**

z dnia 23 lutego 2017 r.

**w sprawie przystąpienia do sporządzenia zmiany Studium uwarunkowań i kierunków zagospodarowania
przestrzennego Gminy Suszec.**

Na podstawie art. 18 ust. 2 pkt 5 ustawy z dnia 8 marca 1990 r. o samorządzie gminnym (j.t. Dz. U. z 2016r., poz. 446 ze zm.), oraz art. 9 ust. 1 i 3 i art. 27 ustawy z dnia 27 marca 2003 r. o planowaniu i zagospodarowaniu przestrzennym (j.t. Dz.U.2016, poz. 778 ze zm.) na wniosek Wójta Gminy Suszec

**Rada Gminy Suszec
uchwala, co następuje:**

§ 1.

Przystąpić do sporządzenia zmiany Studium uwarunkowań i kierunków zagospodarowania przestrzennego Gminy Suszec, przyjętego uchwałą nr XXII/58/191/2012 Rady Gminy Suszec z dnia 2 sierpnia 2012 r. w sprawie uchwalenia zmiany Studium uwarunkowań i kierunków zagospodarowania przestrzennego Gminy Suszec.

§ 2.

Zmiana studium sporządzona będzie w granicach przedstawionych w załączniku graficznym, który stanowi integralną część niniejszej uchwały.

§ 3.

Wykonanie uchwały powierza się Wójtowi Gminy Suszec.

§ 4.

Uchwała wchodzi w życie z dniem ogłoszenia.

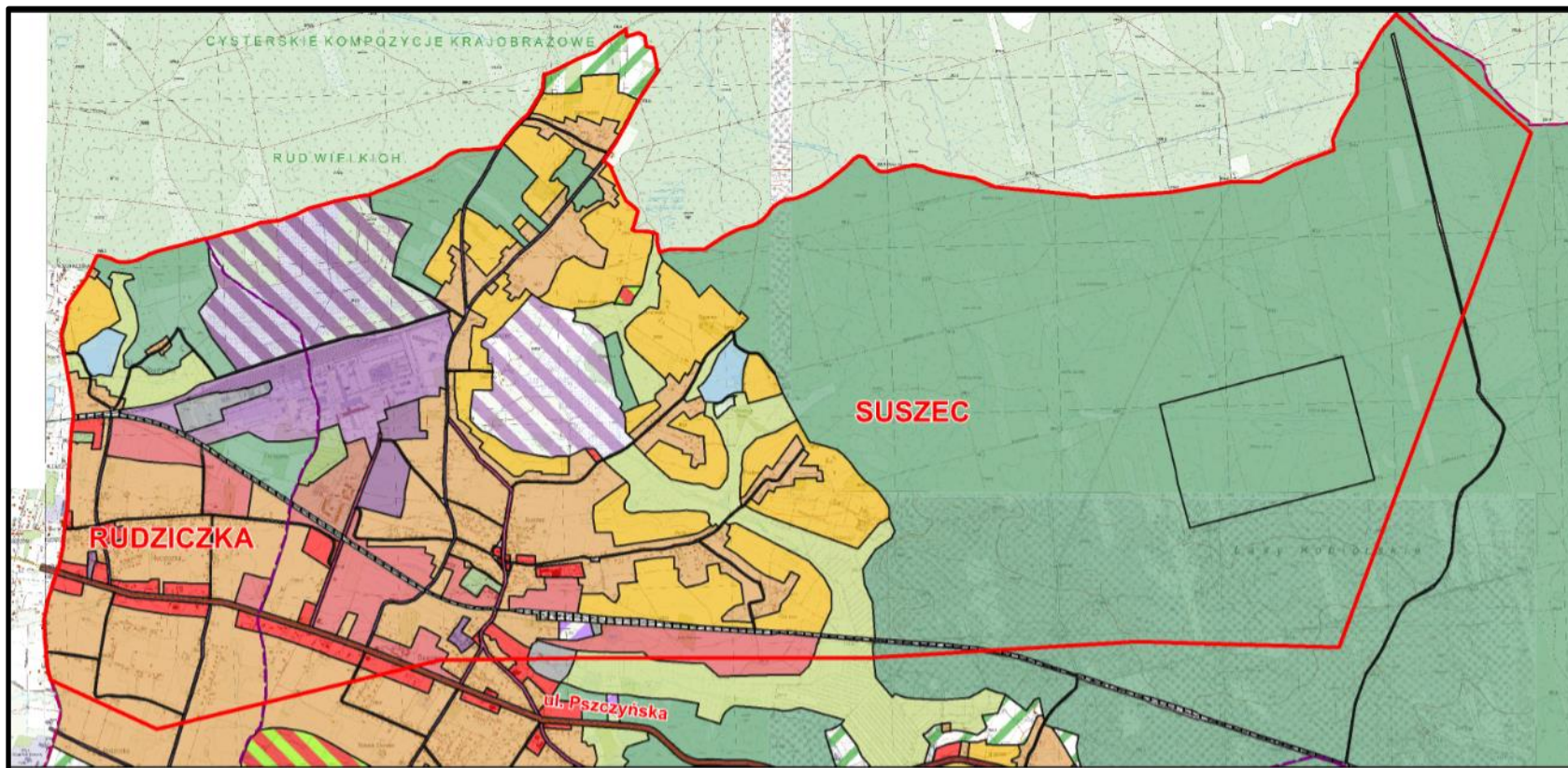
Przewodniczący Rady Gminy
Suszec

Andrzej Urbanek

**WYRYS ZE STUDIUM UWARUNKWAŃ
I KIERUNKÓW ZAGOSPODAROWANIA
PRZESTRZENNEGO GMINY SUSZEC**

Załącznik graficzny
do uchwały nr XXXII/264/2017
Rady Gminy Suszec
z dnia 23 lutego 2017 r.

SOŁECTWO RUDZICZKA I SUSZEC



- obszar terenu podlegający zmianie w studium