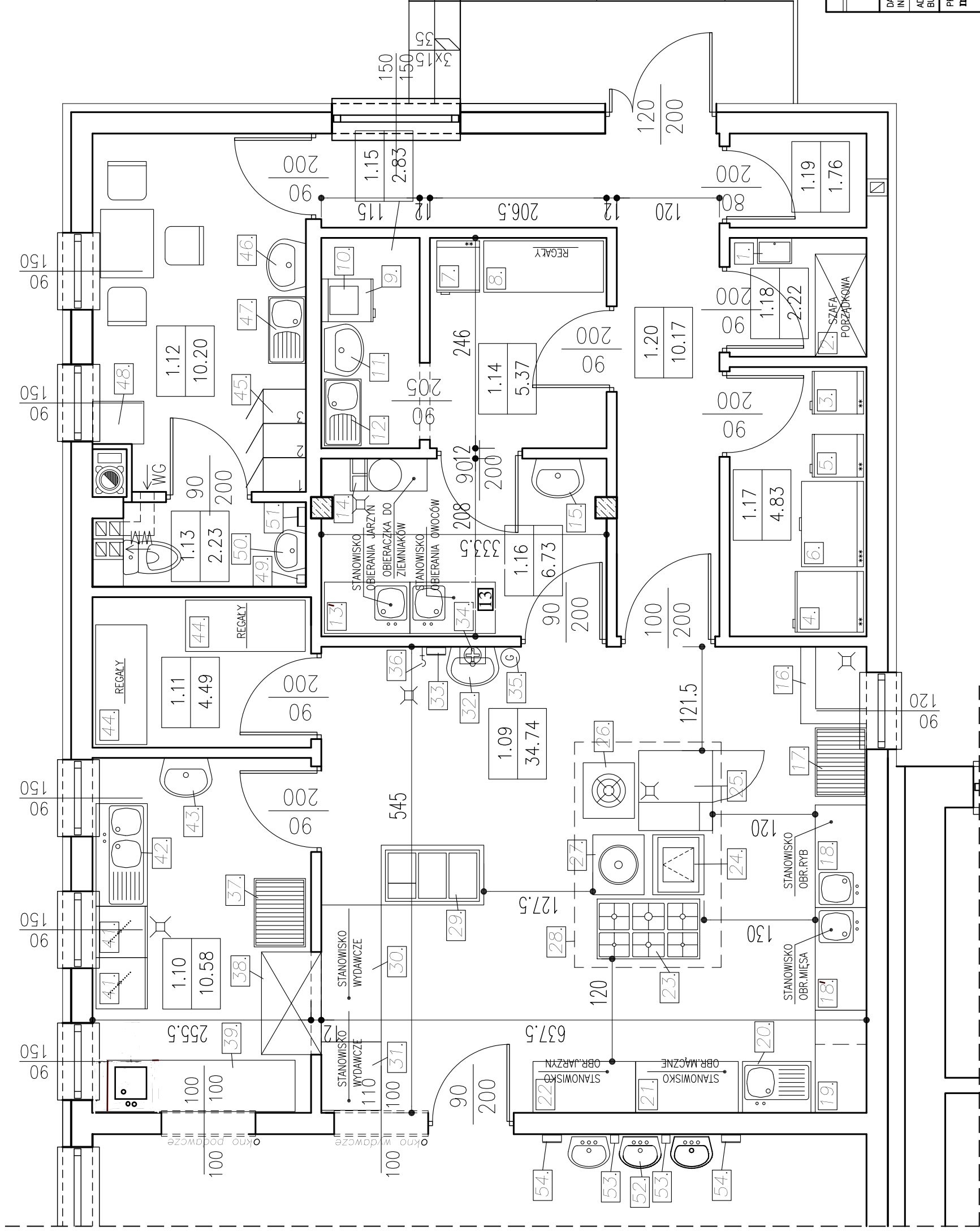


B I L A N S P O W I E R Z C H N I

Rozbudowa szkoły

NR POM.	NAZWA POMIESZCZENIA	RODZAJ POSADZKI	POW. NETTO	POW. H=190cm
1.09	Kuchnia z cz.do wydawania	plytki	34.74	34.74
1.10	Zmywalnia	plytki	10.58	10.58
1.11	Mag.prod.suchych	plytki	4.49	4.49
1.12	Pom.socjalne	plytki	10.20	10.20
1.13	w.c.personelu kuchni	plytki	2.23	2.23
1.14	Mag.jarzyn i owocow	plytki	5.37	5.37
1.15	Pom.obrobki jaj	plytki	2.83	2.83
1.16	Pom.obrobki jarzyn	plytki	6.73	6.73
1.17	Chlodnia	plytki	4.83	4.83
1.18	Pom.porzadkowe	plytki	2.22	2.22
1.19	Pom.na odpadki	plytki	1.76	1.76
1.20	Komunikacja	plytki	10.17	10.17



Rozbudowa Szkoły w Suszcu		SKALA	1:50
TECHNOLOGIA KUCHNI		BRANZA:	ARCHITEKTURA
DANE INWESTORA:	Gmina Suszec 43-267, ul.Lipowa 1	NR RYSUNKU:	A11
ADRES BUDOWY:	Suszec, ul. Szkolna 130 dz. nr 3924/447, 3922/447		styczen 2012
PROJEKTOWAL:	mgr inż. arch. Maciej PINDUR 149/02/KT	PODPIS:	
SPRAWDZIL:	mgr inż. arch. Piotr GAWLICZEK 356/78	PODPIS:	
Pracownia Projektowa "PIK" s.c. Anna i Maciej PINDUROWIE 44-240 ŻORY, ul. Szeroka 24 tel. 0*82 434-42-80 www.pik.pl e-mail:biuro@pik.pl		