

WYKONAWCA: **HOREB**  
Pracownia Projektów Drogowych Maria Krzyżowska  
43-430 Kowale 9

NAZWA OPRACOWANIA:  
"Przebudowa dróg dojazdowych do gruntów rolnych  
- ul. Pańska i ul. Równa w Kobielicach"

INWESTOR: **GINA SUSZEC**  
ADRES: **UL. LIPOWA 1, 43-267 SUSZEC**

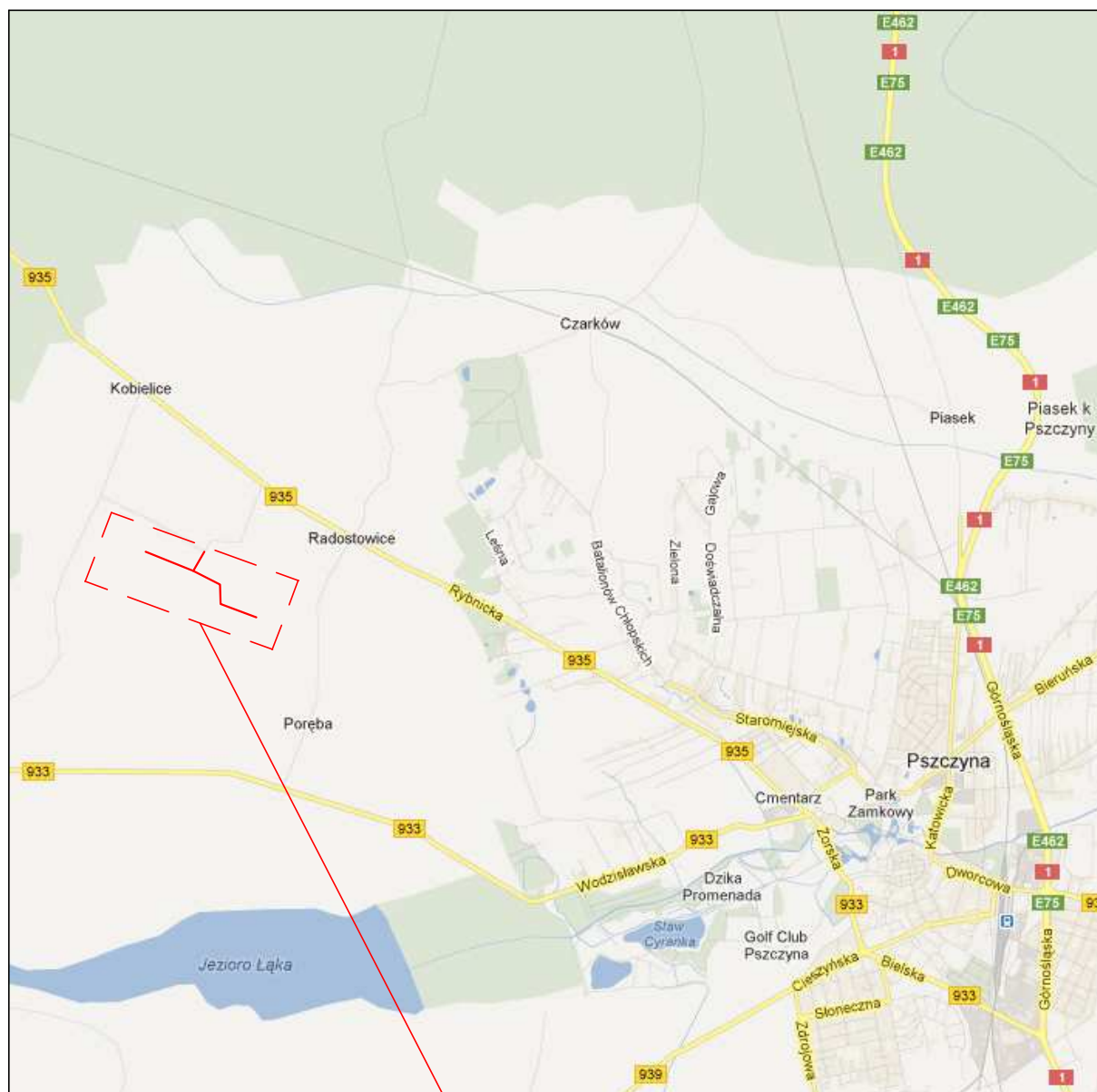
RYS. NR  
1

Orientacja

SKALA ---  
DATA: IX 2012 r.

PROJEKTOWAŁ: mgr inż. Łukasz Wandzel SLK/3468/POOD/10

OPRACOWAŁ: mgr inż. Marcin Krzyżowski



Miejsce opracowania