



3AMN

270.2



131/9

270.6

270.1

WD160

Linia
Rura ostrogonna dwudzielna
stalowa ST DN400 mm
l=14m

115K10

D6.

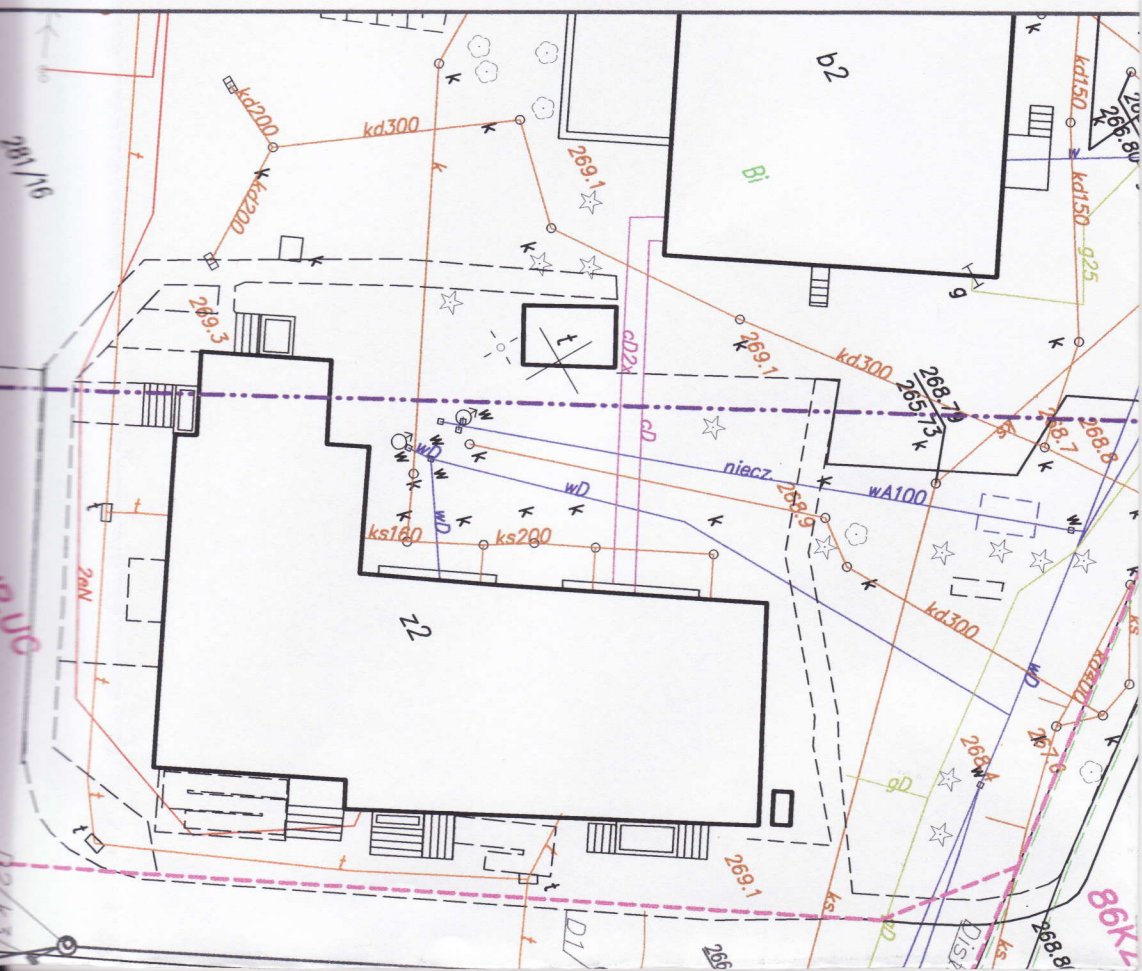
269.8

jutw.

ks250







STAROSTA PSZCZYŃSKI

na podstawie art. 28 ust. 1 ustawy z dnia 17 maja 1989 r. - Prawo geodezyjne i kartograficzne (tj. Dz. U. z 2005 r. nr 240 poz. 2027) uzgadnia usytuowanie projektowanych sieci uzbrojenia terenu

Kamalizacja deszczowa
(wyszczególnienie uzgodnionych sieci uzbrojenia terenu)

Uzgodnione usytuowanie sieci uzbrojenia terenu podlega wytyczeniu i geodezyjnej inwentaryzacji wykonawczej przez jednostki uprawnione do wykonywania prac geodezyjnych.

W razie niezgodności realizacji sieci uzbrojenia terenu z uzgodnionym projektem inwestor zobowiązany jest przedłożyć mapę z wynikami pomiarów wykonawczych właściwemu, organowi administracji architektoniczno-budowlanej.

Uzgodnienie usytuowania projektowanych sieci uzbrojenia terenu zachowuje ważność przez okres 3 lat od dnia wydania opinii w sprawie uzgadniania usytuowania projektowanych sieci uzbrojenia terenu. Uzgodnienie traci ważność w przypadku, o którym mowa w § 13 rozporządzenia Ministra Rozwoju Regionalnego i Budownictwa z dn. 2 kwietnia 2001 r. w sprawie geodezyjnej ewidencji sieci uzbrojenia terenu oraz zespołów uzgadniania dokumentacji projektowej (Dz. U. nr 38, poz. 455).

z up. Starosta

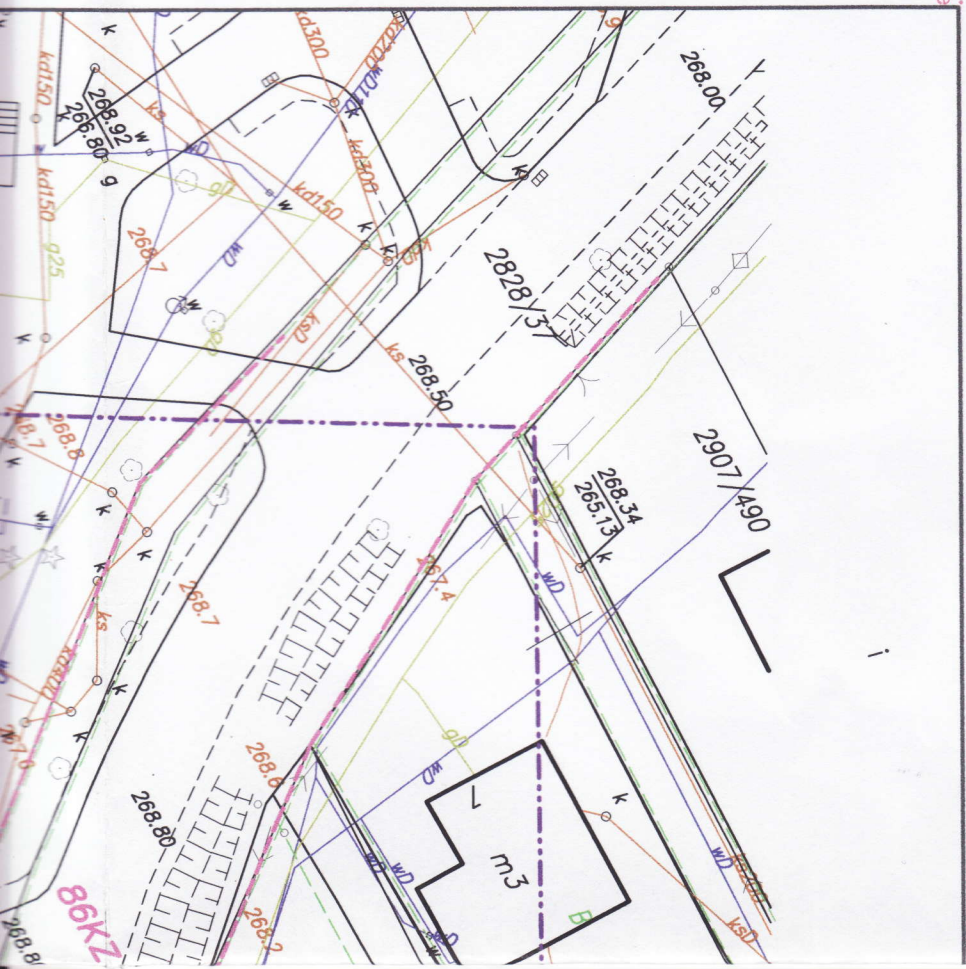
(sygn. opinii)

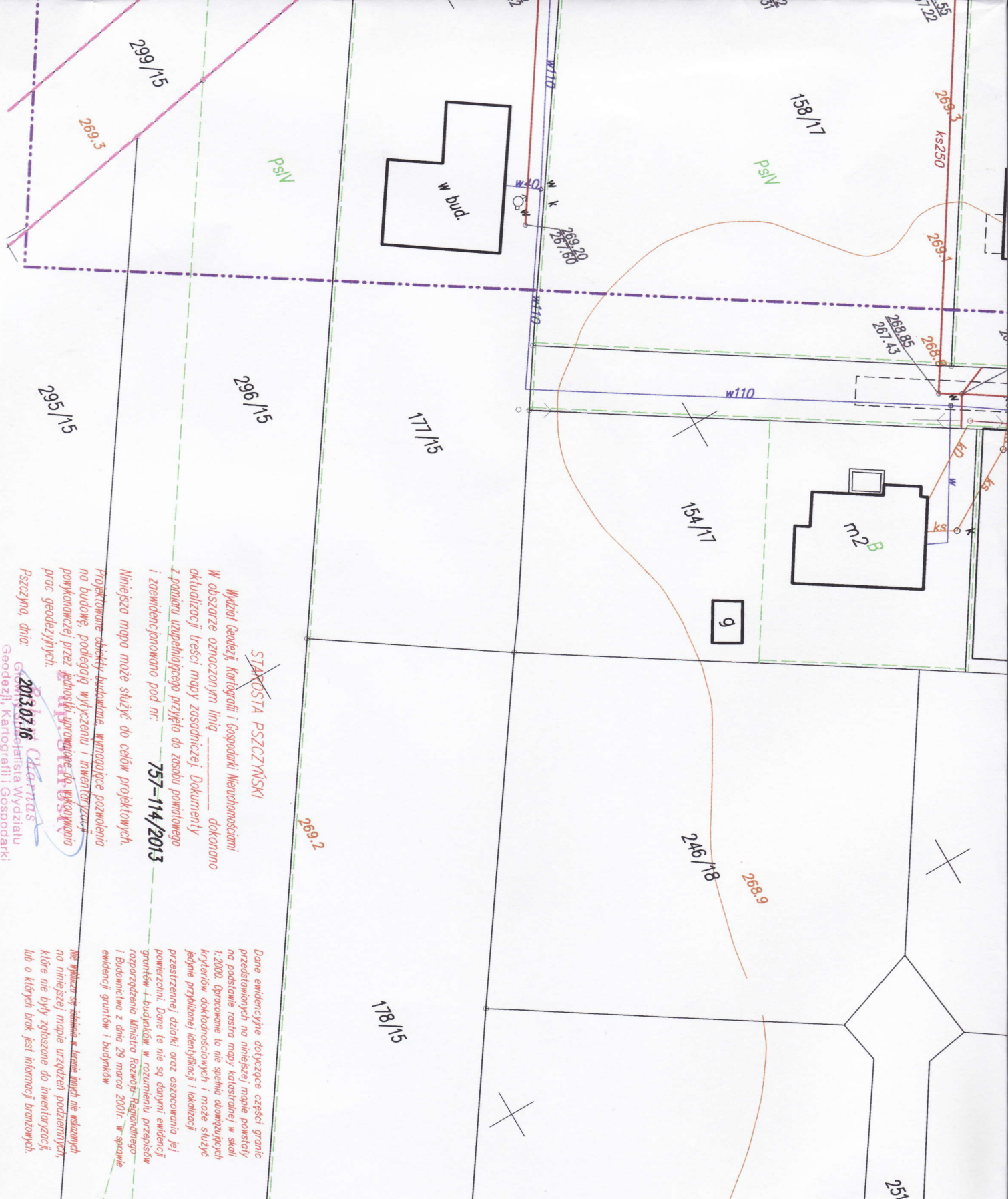
2014-05-08

(miejsowość i data)

mgr inż. Adam Urbarek
MAGDEJLIK
Wydział Geodezji, Kartografii
i Gospodarki Nieruchomościami

Punkty Geodezyjne oznaczone
kolorem podlegają
ochronie zgodnie z art. 15 pkt. 1
Ustawy z dnia 17 maja 1989 r.
Prawo Geodezyjne i Kartograficzne





STAROSTA PSZCZYŃSKI

Wydział Geodezji, Kartografii i Gospodarki Nieruchomościami
 W obszarze oznaczonym linią _____ dokonano
 aktualizacji treści mapy zasadniczej. Dokumenty
 z pomiaru uzupełniającego przyjęło do zasobu pomiarowego
 i zewidencjonowano pod nr: **757-114/2013**

Mniejsza mapa może służyć do celów projektowych.

Projektowane obiekty budowlane, wymagające pozwolenia
 na budowę, podlegają wyliczeniu i inwentaryzacji
 powiększonej przez jednostki uprawnione do wykonywania
 prac geodezyjnych.

Pszczyna, dnia: **2013.07.16** **GRZEGORZ WALECKI**
 Geodezja, Kartografia i Gospodarka
 Nieruchomościami

Dane ewidencyjne dotyczące części granic
 przedstawionych na niniejszej mapie powstają
 na podstawie nawiązania do katastru w skali
 1:2000. Opierając się na nie spełnia obowiązujących
 kryteriów dokładnościowych i może służyć
 jedynie przybliżonej identyfikacji i lokalizacji
 przestrzennej działki oraz oszacowaniu jej
 powierzchni. Dane te nie są dowodami ewidencyjnymi
 gruntów + budynków w rozumieniu przepisów
 rozporządzenia Ministra Rolnictwa i Gospodarki
 Rybnictwa i Łowiectwa z dnia 29 marca 2001r. w sprawie
 ewidencji gruntów i budynków

W przypadku stwierdzenia w terenie błędów nie wskazanych
 na niniejszej mapie urządzeń podziemnych,
 które nie były zgłoszone do inwentaryzacji,
 lub o których brak jest informacji branżowych.

MAPA DO CELÓW PROJEKTOWYCH

KERG: 757-114/2013

Objekt:
 Suszec ul Bukowa
 Działka nr 160/17

Wykonawca:

"GEOPERFECT" Sp. j.
 S. Walecki, M. Walecki
 43-200 Pszczyna, ul. Batorego 27
 tel. 502 567 824, 605 657 014
 NIP 6381642884 REG. 072912096

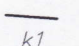
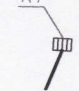
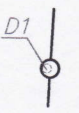
Mapa została wykonana bez badania
 obciążeń służebnościami gruntowymi
 ujawnionymi w księgach wieczystych


Geodeta:
 Grzegorz Walecki
 uprawnienia nr 13762
GEODETA UPRAWNIENY
 świadectwo nr 13762 z 1994 r.
Grzegorz Walecki
 43-200 Pszczyna
 ul. Wiśniowa 13 tel (032) 447 73-40

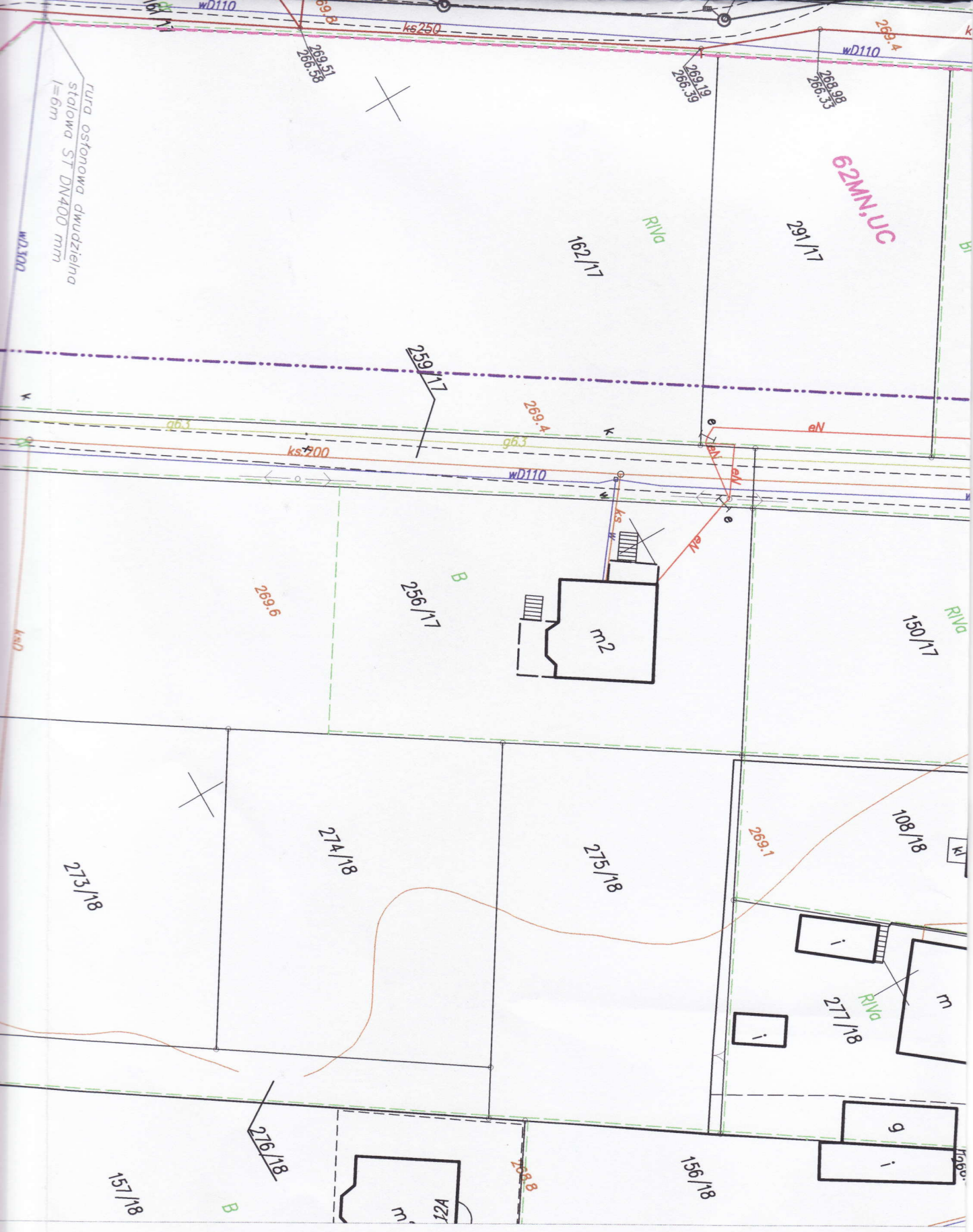
Data:
 Skala:
 Sekcja:
 Układ:
 Układ:
 Wojew.
 Jedno:
 Obręb:
 Miejsca:
 Granic:
 Linie:



Legenda

-  - projektowany kolektor kanalizacji deszczowej \varnothing 315mm
-  - projektowana studzienka sciekowa betonowa \varnothing 500 mm z wpustem C250 jezdniowy z osadnikami koszem, wyposażony w kratę żeliwną przykanalik z rur PCV - U z wydłużonym kielichem klasy "S" \varnothing 100 mm
-  - Studnia rewizyjna \varnothing 1200 mm z kręgów betonowych z betonu C250, połączone na uszczelki z kietą i przejściami szczelnymi z pokrywami żeliwnymi typu ciężkiego - klasy C; Studnie wyposażone w osadniki koszowe odciekające

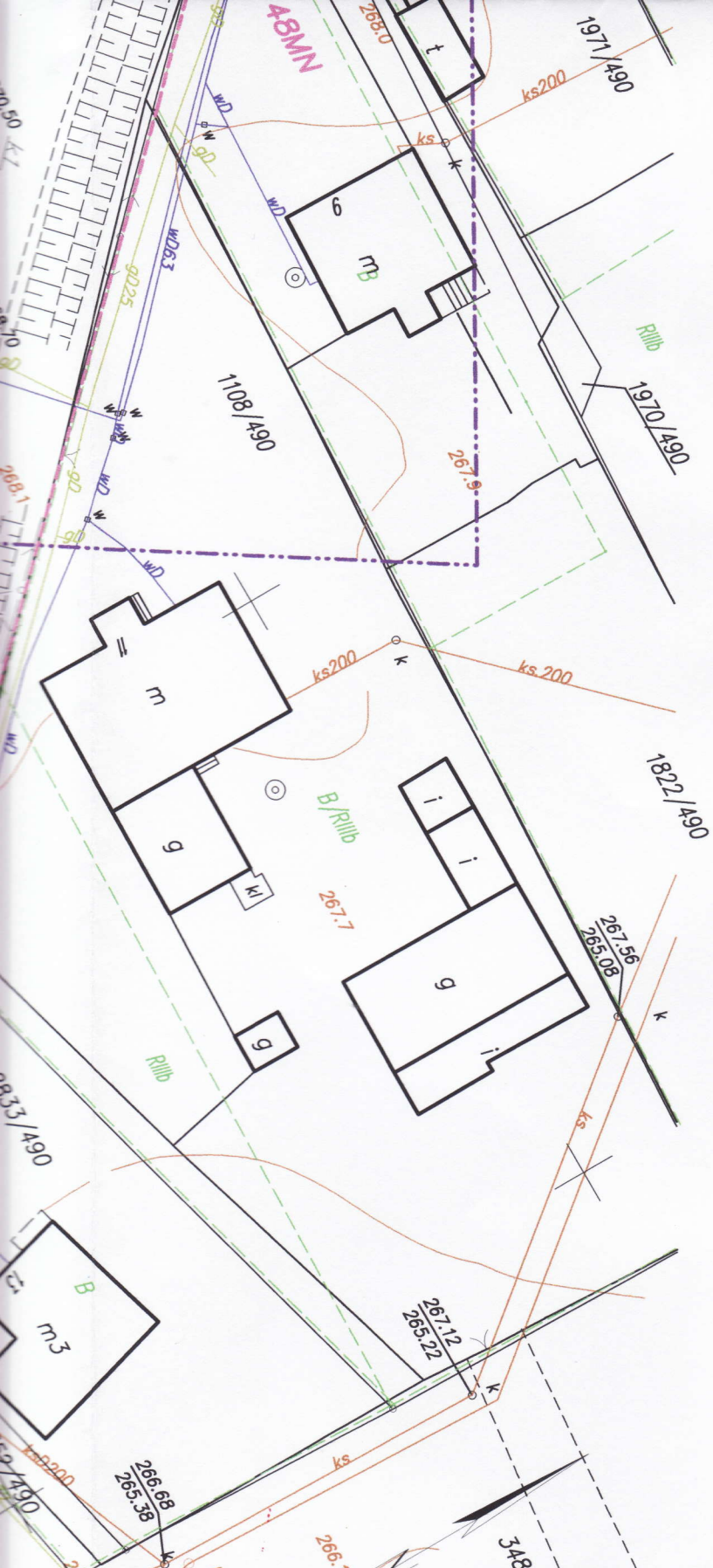
Data opracowania mapy: 16.07.2013r
 Skala: 1:500
 Projektacja: 6.124.28.06.1.4
 System współrzędnych: "2000"
 Punkt odniesienia: Kronsztad 86
 Województwo: śląskie
 Jednostka ewidencyjna: 241004_2, Suszec
 Miejscowość ewidencyjna: Suszec
 Miejscowość: Suszec
 Data aktualizacji:
 Linia rozgraniczająca MPZT  **B78U**



wpustem żeliwnym klasy
 żeliwną uchylną i zatrask;
 "S" Ø 160 mm.

betonu klasy min. C45/55
 z pokrywą nastudzienną i
 osazone będą w pierścieniu

mgr inż. budowlanego
 Janusz Franużek
 m. upi. 711/88



BPU "ALDA" s.c.; Hanna i Janusz Franiczek

ALDA

Wodzisław Śl.,
ul. Skrzyszowska 39c

Obiekt:	"Przebudowa wraz z rozbudową ul. Bukowej wraz z budową odwodnienia w Suszcu - ETAP I"	
Inwestor:	Urząd Gminy Suszec	
Branża:	DROGOWA	
Rysunek:	Projekt zagospodarowania terenu	Rys.Nr
Projektant:	mgr inż. Kinga Mias	skala: 1:500
	upr. bud. SLK/4166/POOD/12	Data: 3.2014