

Polska Spółka Gazownictwa sp. z o.o.
Oddział w Zabrzu
ul. Szczęść Boże 11, 41-800 Zabrze
tel. 32 398 50 00, faks 32 271 78 01

Rozdzielnia Gazu w Rybniku
ul. Zebrzydowska 37, 44-210 Rybnik
tel. 32 422 55 65, faks 32 422 34 19
rg.rybnik@psgaz.pl

Biuro Projektowo -Usługowe
"ALDA" S.C.
ul. Skrzyszowska 39 C
44-300 Wodzisław Śląski

Wasz znak:
Nasz znak: Z21-404-432-118/2014

Rybnik, 17.02.2014

Dot.: uzgodnienie dokumentacji projektowej w związku z przebudową drogi i budową kanalizacji deszczowej w Suszcu przy ul. Bukowej.

W odpowiedzi na Państwa pismo przesyłamy plan sytuacyjny z naniesioną siecią gazową, stanowiącą własność PSG sp. z o.o. Oddział w Zabrzu.

Odległości zachować zgodnie z Rozporządzeniem Ministra Gospodarki z dnia 26 kwietnia 2013r. w sprawie warunków technicznych, jakim powinny odpowiadać sieci gazowe i ich usytuowanie.

-(Dz. U. z dnia 4 czerwca 2013r. poz. 640 – tabela nr 2) - sieć gazową śr/pr stal – zaznaczono na mapie kolorem żółtym.

Skrzyżowania gazociągów z przeszkodami terenowymi (odległości pionowe) zgodnie z PN-91/M - 34501.

1. Akceptujemy zastosowanie rury osłonowej na istniejącym gazociągu na odcinku w pkt 1-2. zgodnie z pismem z dnia 13.08.2013 , znak: Z21-397-432-741/2013
2. Przed przystąpieniem do prac wykonać wykopy kontrolne określające posadowienie gazociągu. W czasie prowadzenia prac zwrócić uwagę by nie doszło do zmiany rzędnych terenu istniejącej drogi.
3. W obrębie czynnych gazociągów prace ziemne prowadzić ręcznie.
4. Prace prowadzić pod nadzorem pracownika Rozdzielni Gazu w Rybniku, ul. Zebrzydowska 37, na który należy przesłać pisemne zgłoszenie. Nadzór wykonywany jest odpłatnie.
5. Po wykonaniu prac należy dostarczyć do RG w Rybniku operat geodezyjny powykonawczy zgodnie z instrukcją wykonywania prac geodezyjnych dla potrzeb Polskiej Spółki Gazownictwa.

Uzgodnienie jest ważne na okres 2 lat licząc od daty wystawienia niniejszego pisma.

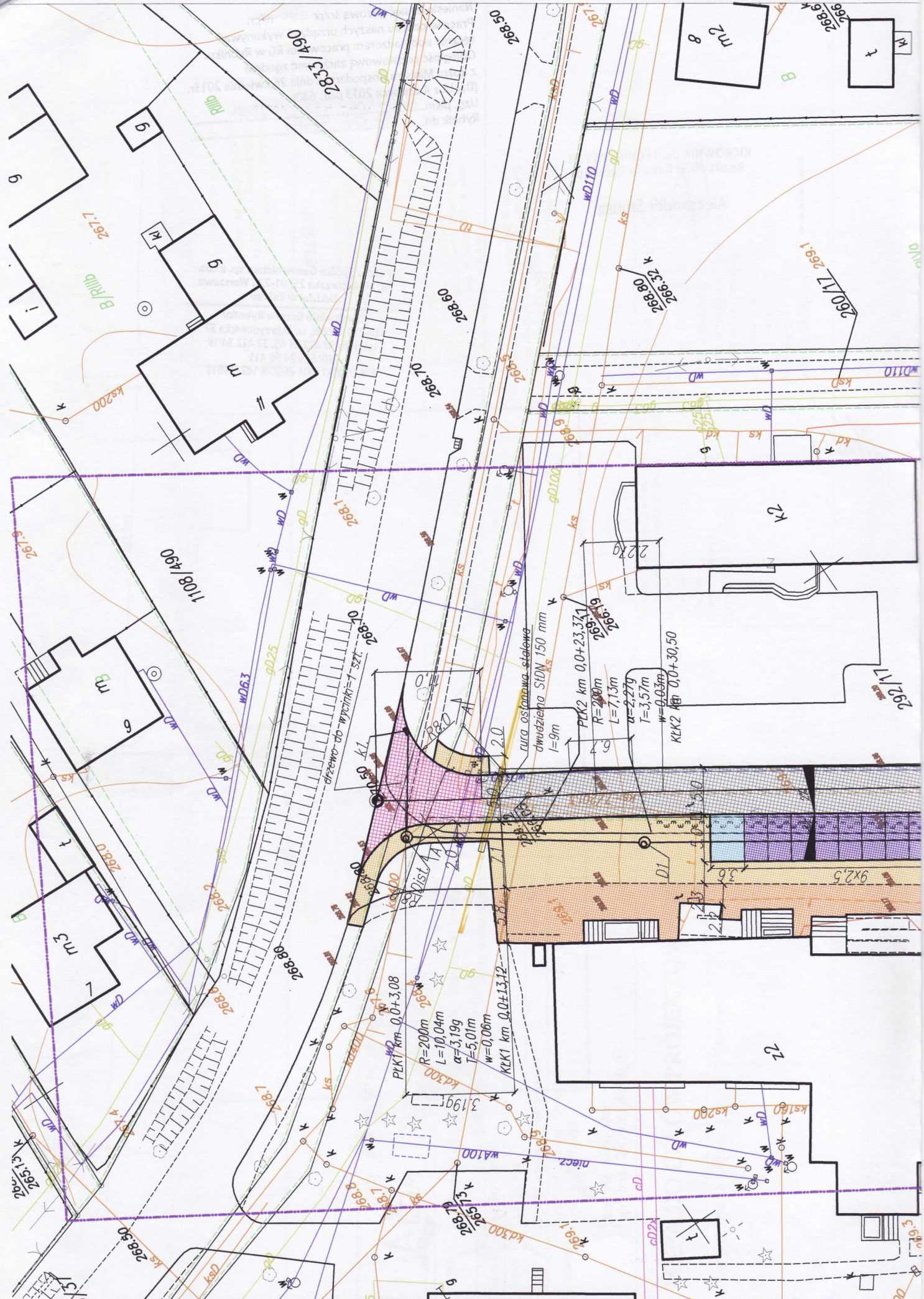
UWAGA: Niniejsze uzgodnienie rozpatrzono w zakresie sieci dystrybucyjnej.

Z poważaniem

Kierownik ds. technicznych
Rozdzielni Gazu w Rybniku

Aleksander Smusz

Załącznik: 1 x mapa sytuacyjna
Kopia: 1 x RG Rybnik



rura osiadowa stalowa
 dwudziesto S10N 150 mm
 l=9m

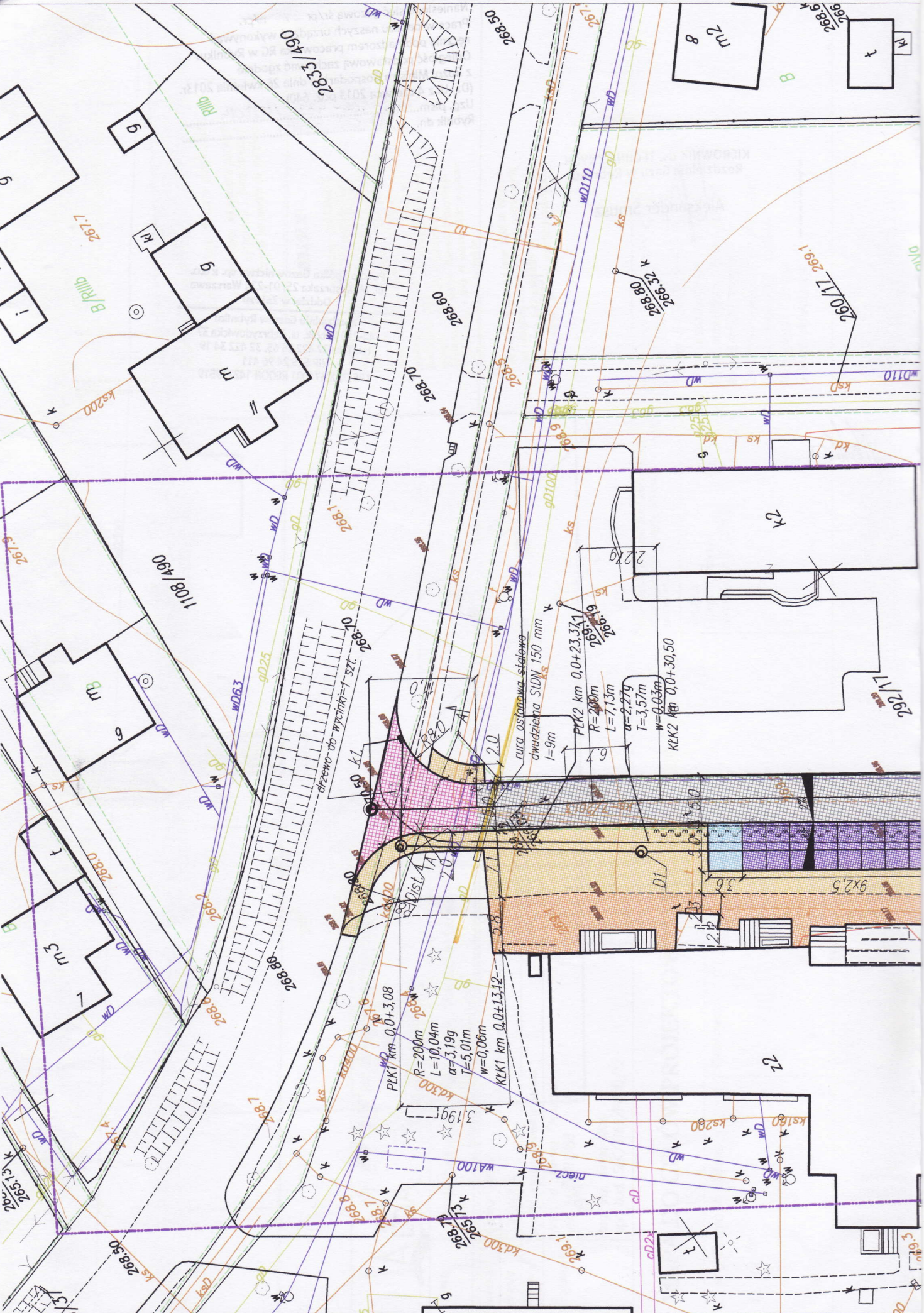
PK2 km 0,0+23,371
 R=200m
 L=7,13m
 α=2,27g
 I=3,57m
 w=0,03m

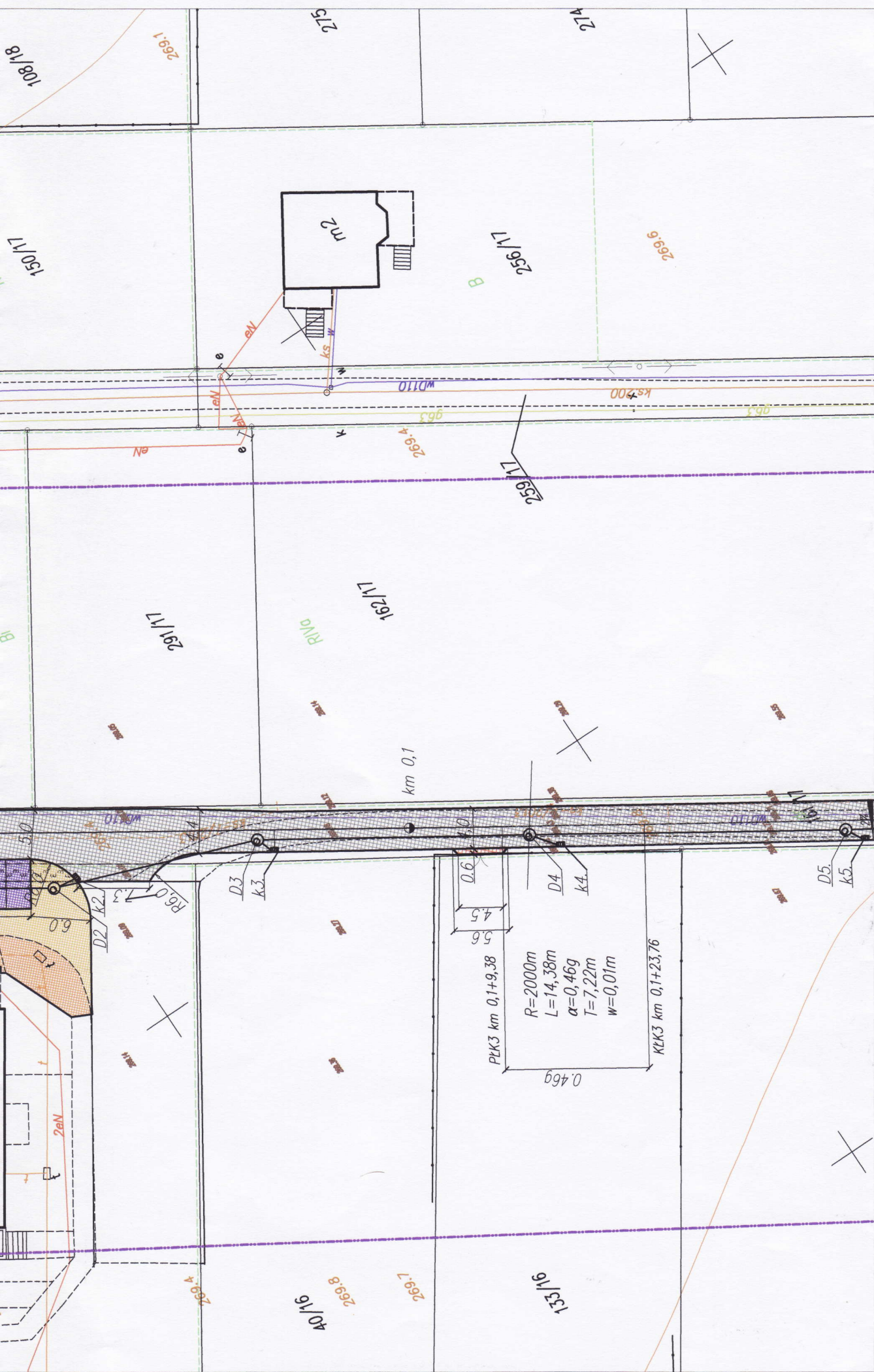
KLK2 km 0,0+30,50

PLK1 km 0,0+3,08
 R=200m
 L=10,04m
 α=3,19g
 I=5,01m
 w=0,06m

KLK1 km 0,0+13,12

drzewo do wycinki - 7 szt.





$R=2000m$
 $L=14,38m$
 $\alpha=0,46g$
 $T=7,22m$
 $w=0,01m$

PK3 km 0,1+9,38

KK3 km 0,1+23,76

0.46g

km 0,1

40/16

133/16

291/17

259/17

256/17

108/18

150/17

275

275

269.1

269.6

269.4

269.4

269.8

269.7

269.4

D3
k3

D4
k4

D5
k5

D2/k2

2aN

WD110

ks200

ks

ks

R100

R100

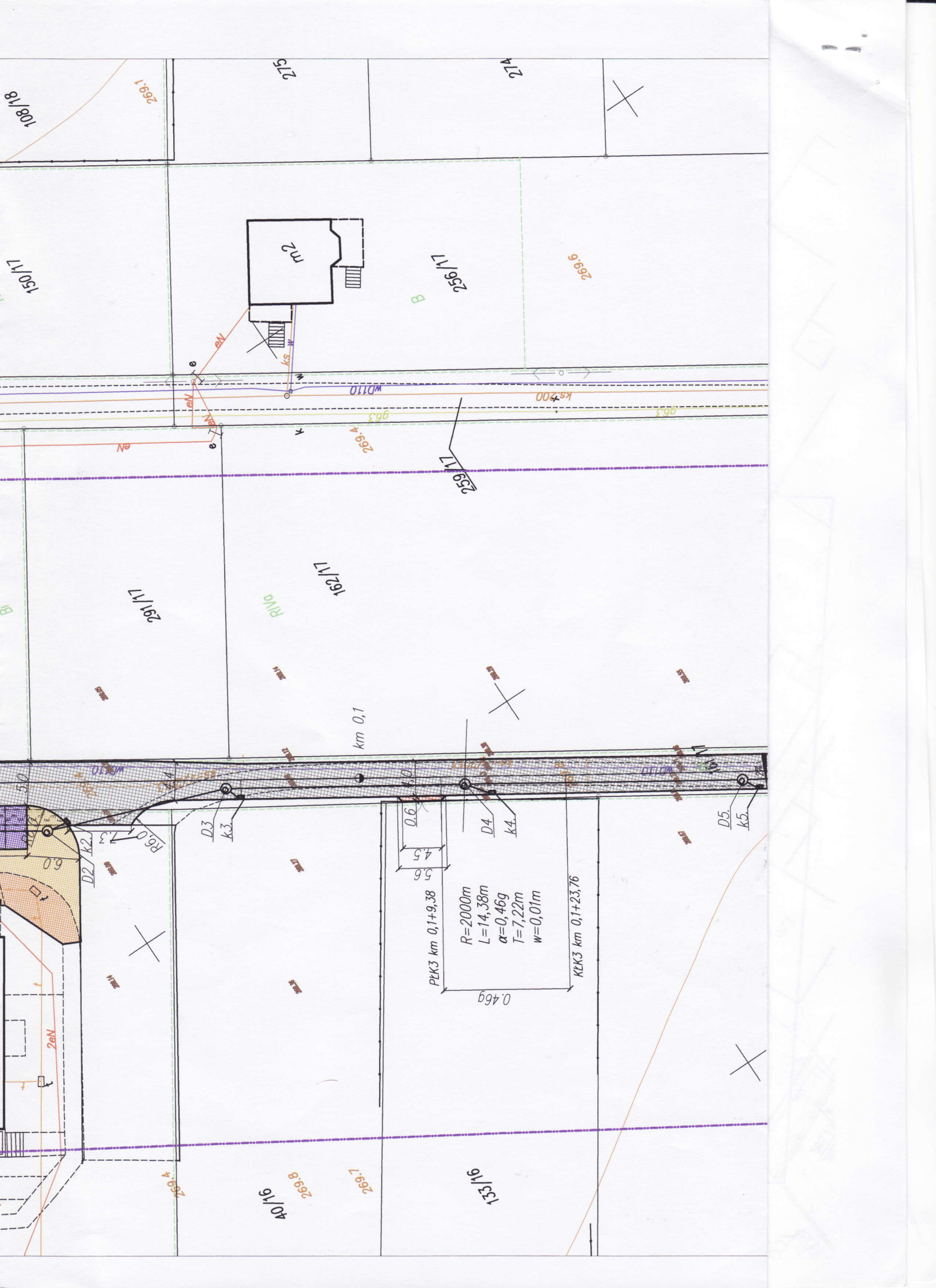
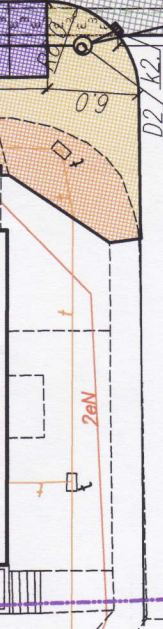
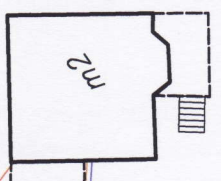
R100

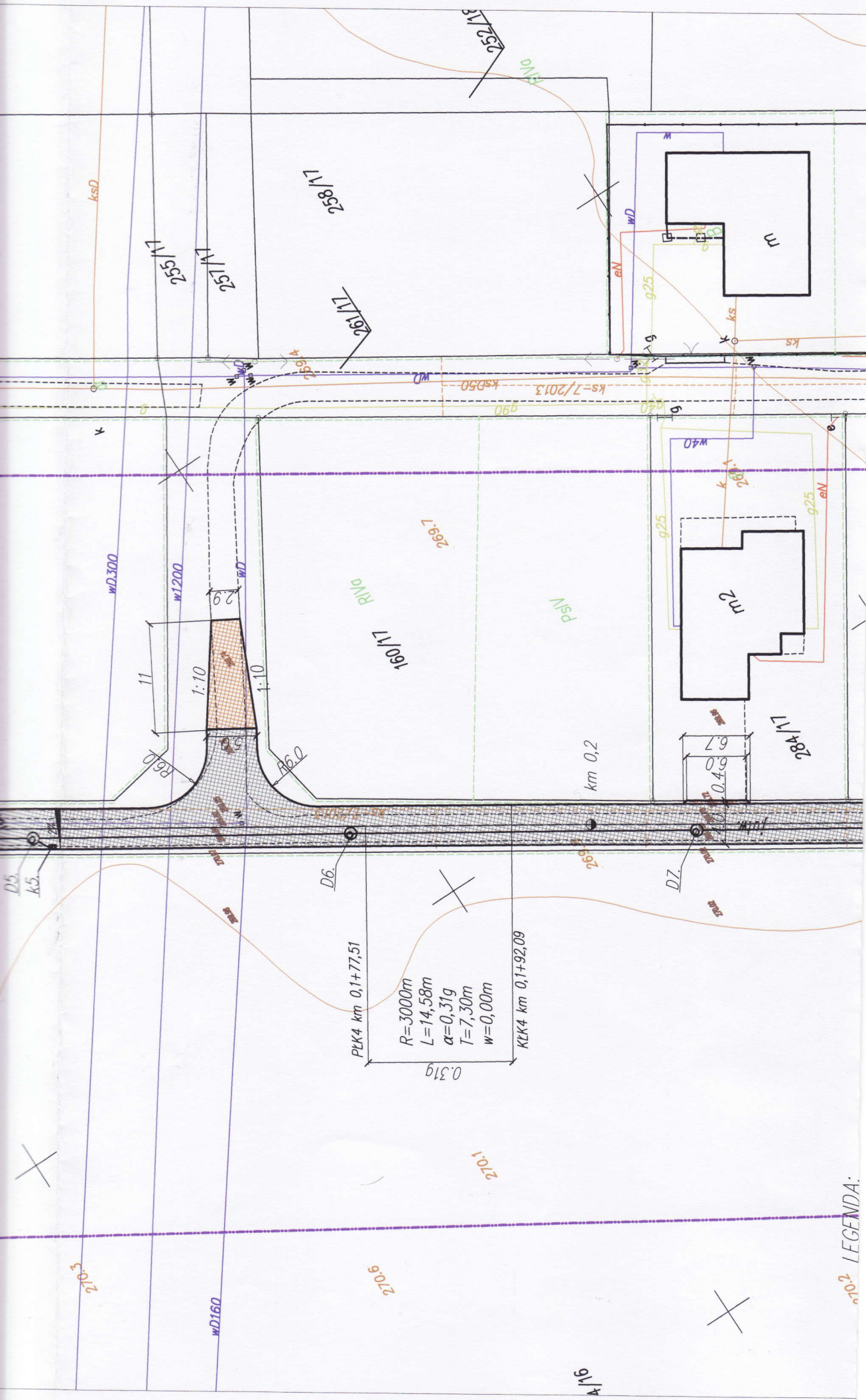
R100

B

B

B










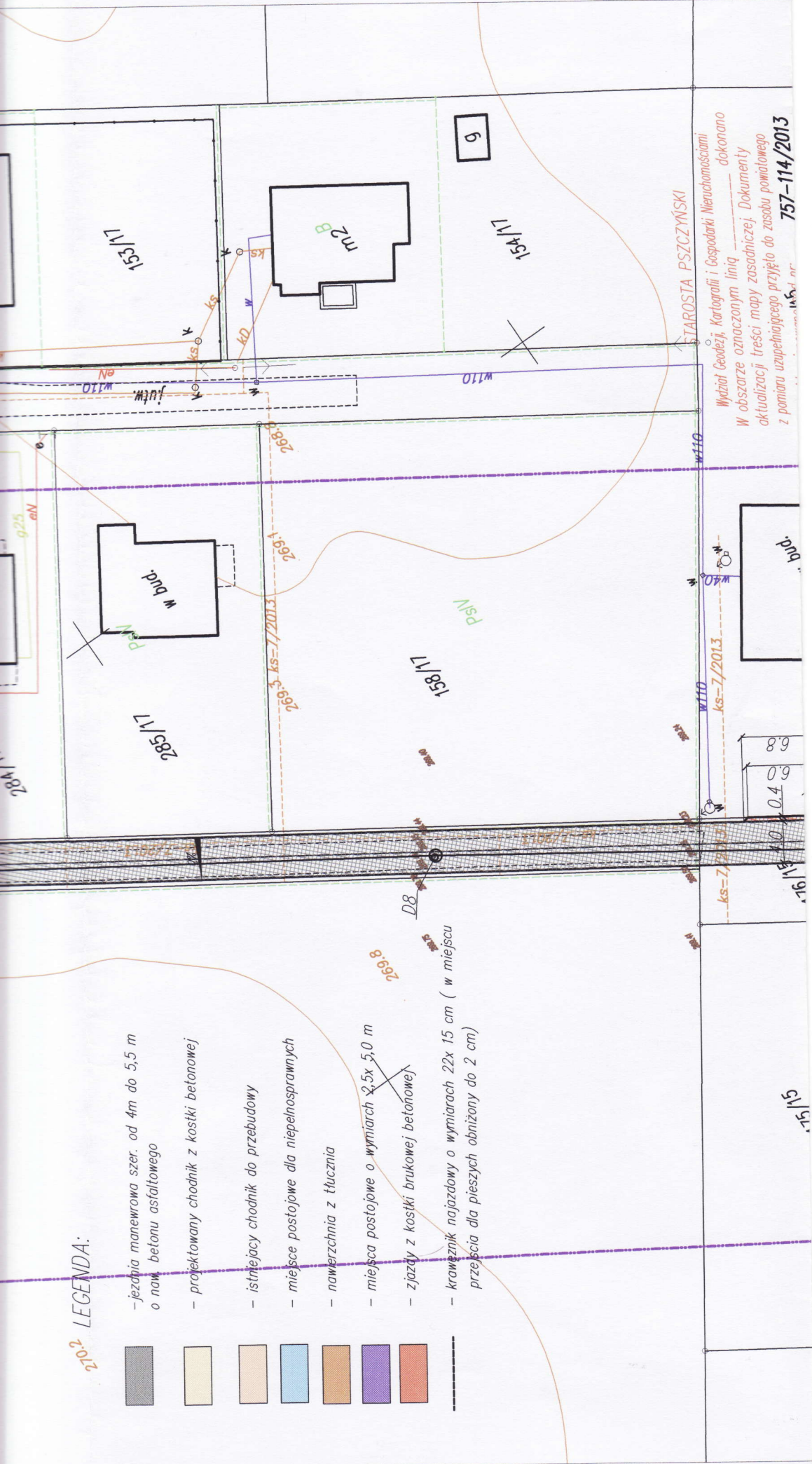


PLK4 km 0,1+77,51
 R=3000m
 L=14,58m
 $\alpha=0,31g$
 T=7,30m
 w=0,00m
 0,31g
 KTK4 km 0,1+92,09

LEGENDA:

270.2
LEGENDA:

-  - jezdnia manewrowa szer. od 4m do 5,5 m o naw. betonu asfaltowego
-  - projektowany chodnik z kostki betonowej
-  - istniejący chodnik do przebudowy
-  - miejsce postojowe dla niepełnosprawnych
-  - nawierzchnia z tłucznia
-  - miejsca postojowe o wymiarach 2,5x 5,0 m
-  - zjazdy z kostki brukowej betonowej
-  - krawężnik najazdowy o wymiarach 22x 15 cm (w miejscu przejścia dla pieszych obniżony do 2 cm)



STAROSTA PSZCZYŃSKI
Wydział Geodezji, Kartografii i Gospodarki Nieruchomościami
dokonano
W obszarze oznaczonym linią
aktualizacji treści mapy zasadniczej. Dokumenty
z pomiaru uzupełniającego przyjęto do zasobu powiatowego
757-114/2013

ks-7/2013
w110
w116
D8
6.8
6.0
0.4
bud.

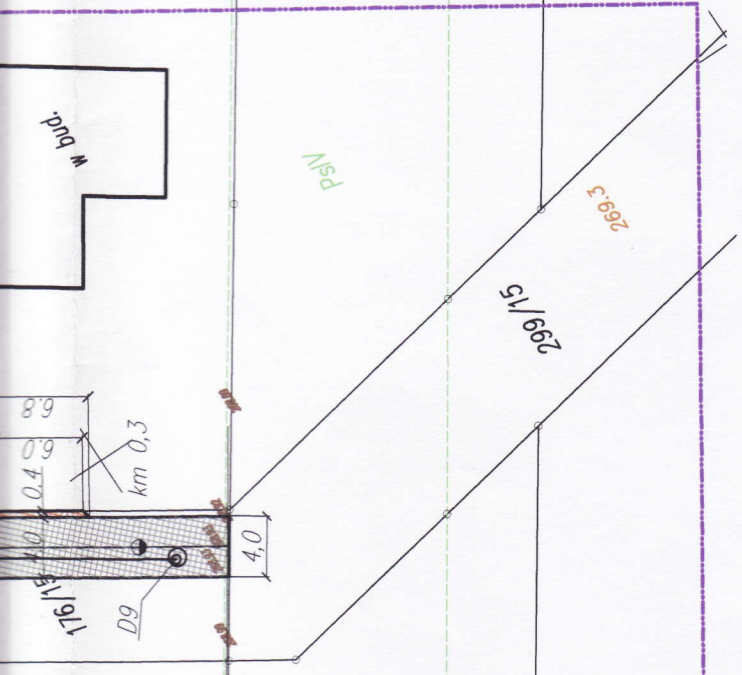
aktualizacji (treści mapy zasadniczej). Dokumenty z pomiaru uzupełniającego przyjęto do zasobu pomiarowego i zewidencjonowano nr: 757-114/2013


Niniejsza mapa może służyć do celów projektowych. Projektowane obiekty budowlane, wymagające pozwolenia na budowę, podlegają wytyczeniu i inwentaryzacji powykonalnej przez jednostki uprawnione do wykonywania prac geodezyjnych.

Pszczyna, dnia: 2013.07.16

Dane ewidencyjne dotyczące części granic przedstawił na niniejszej mapie powiaty na podstawie mapy katastralnej w skali 1:2000. Opracowanie to nie spełnia obowiązujących kryteriów dokładnościowych i może służyć jedynie przybliżonej identyfikacji i lokalizacji przeszklonej działki oraz oszacowania jej powierzchni. Dane te nie są danymi ewidencyjnymi gruntów i budynków w rozumieniu przepisów rozporządzenia Ministra Rozwoju Regionalnego i Budownictwa z dnia 29 marca 2001r. w sprawie ewidencji gruntów i budynków.

nie wyklucza się istnienia w terenie innych nie wskazanych na niniejszej mapie urządzeń podziemnych, które nie były objęte do inwentaryzacji, lub o których brak jest informacji branżowych.



 BPU "ALDA" s.c.; Hanna i Janusz Franciszek Wodzisław Śl., ul. Strzyszczyńska 39c 43-560	
Objekt:	"Przebudowa wraz z budową odwodnienia" wraz z budową odwodnienia"
Inwestor:	Gmina Suszec
Branża:	DROGOWA
Rysunek:	projekt zagospodarowania terenu
Projektant:	mgr inż. Janusz Franciszek upr. bud. SLK/4166/P000/12 2011/11/88
	mgr inż. Kinga Mias upr. bud. SLK/4166/P000/12
	Rys.Nr
	skala: 1:500
	Data: 1.2014

MAPA DO CELÓW PROJEKTOWYCH KERG: 757-114/2013	
Mapa została wykonana bez badania obciążení służebnościami gruntowymi ujawnionymi w księgach wieczystych Geodeta: Grzegorz Walecki uprawnienia nr 13762	Data opracowania mapy: 07.2013r Skala: 1:500 Sekcja: 6.124.28.06.1.2, 6.124.28.06.1.4 Układ współrzędnych: "2000" Układ odniesienia: Kronsztad 86 Województwo: śląskie Jednostka ewidencyjna: M. Suszec Obręb ewidencyjny: Suszec Miejscowość: Suszec Granica aktualizacji: - - - - -
Obiekt: Suszec ul. Bukowa dz. 161/17	Wykopawsa:

Naniesiono sieć gazową śr/pr *stela* pr.
Prace w pobliżu naszych urządzeń wykonywać
ręcznie pod nadzorem pracownika RG w Rybniku.
Odległość podstawową zachować zgodnie
z Rozp. Ministra Gospodarki z dnia 26 kwietnia 2013r.
(Dz. U. z 4 czerwca 2013 poz. 640)
Uzg. pism. *221-604-432-11812014*
Rybnik dn. *17.02.2014*

KIEROWNIK ds. TECHNICZNYCH
Rozdzielnia Gazu w Rybniku

[Signature]
Aleksander Smusz

Polska Spółka Gazownictwa sp. z o.o.
ul. M. Kasprzaka 25, 01-224 Warszawa
Oddział w Zabrze

Rozdzielnia Gazu w Rybniku
44-210 Rybnik, ul. Zebrzydowska 37
tel./faks 32 422 55 65, 32 422 34 19
NIP 525 24 96 411
KRS 0000374001 REGON 142739519

Medeo