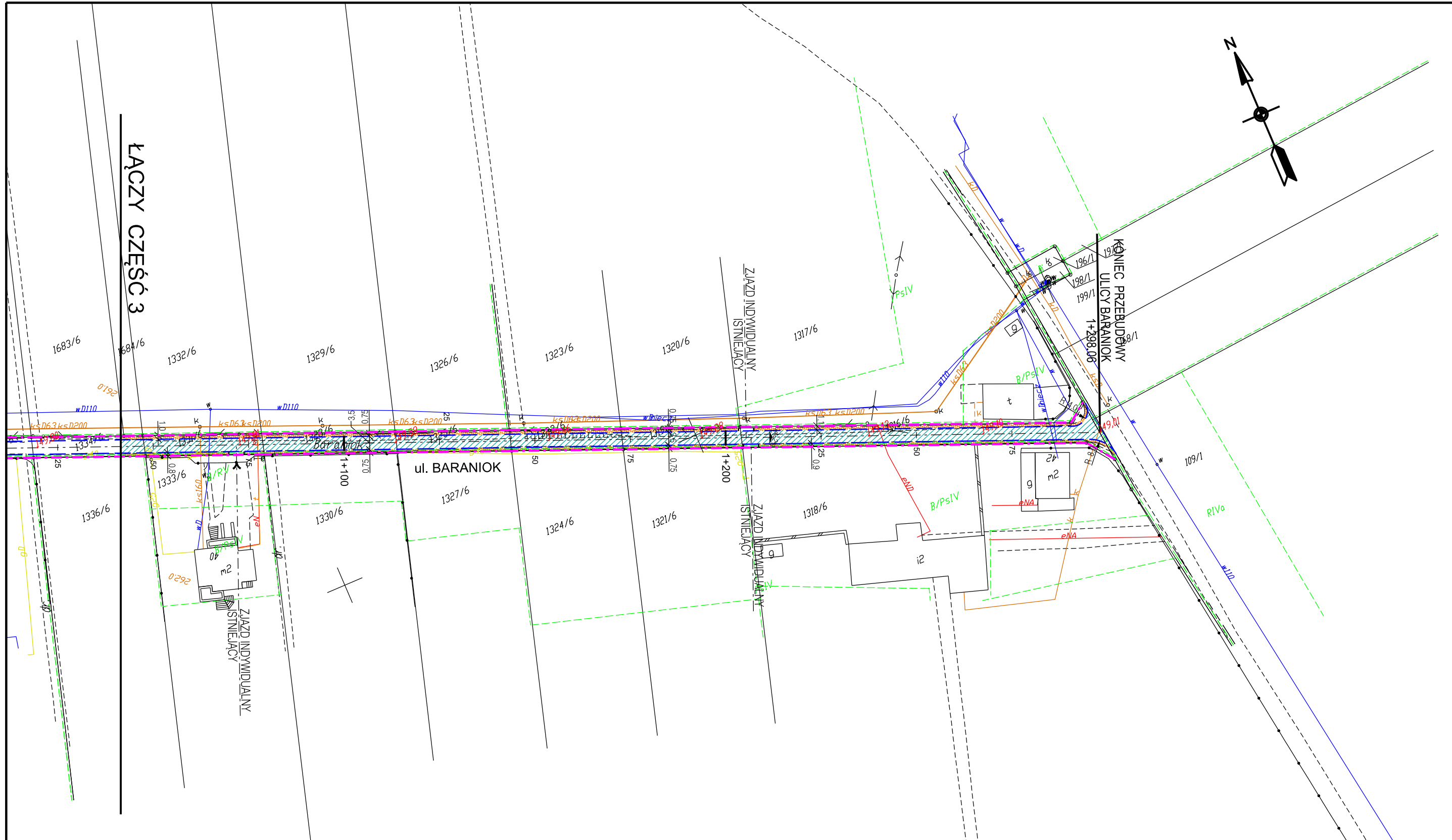


ŁĄCZY CZĘŚĆ 3



nie wyklucza się istnienia w terenie innych nie wskazanych na niniejszej mapie urządzeń podziemnych, które nie były zgłoszone do inwentaryzacji, lub o których brak jest informacji branżowych.

Zgodnie z art. 18 ustawy z dnia 17 maja 1989r "Prawo Geodezyjne i Kartograficzne" (Dz.U. 2010 nr 193 poz. 1287 z 2010r z późn. zm.) rozpowszechnianie, rozprowadzanie oraz reprodukcowanie w celu rozpowszechniania i rozprowadzania niniejszej mapy wymaga zezwolenia Starosty Pszczyńskiego

numer zlecenia GN-VIII.6642.153.2014

Poświadczam zgodność niniejszej kopii z treścią materiału państwowego zasobu geodezyjnego i kartograficznego

Organ prowadzący państwowy zasób geodezyjny i kartograficzny Starosta Pszczyński

Nazwa materiału zasobu mapa zasadnicza

Identyfikator ewidencyjny materiału zasobu P.2410.2014.25

Data wykonania kopii 2014.01.24

Imię i nazwisko i podpis osoby reprezentującej organ

LEGENDA	
	NAKLADKA Z BETONU ASFALTOWEGO - WARSTWA ŚCIERALNA
	NOWA KONSTRUKCJA NAWIRZCHNI Z BETONU ASFALTOWEGO
	POBOCZA UTWARDZONE KRUSZYWEM (szer. 0,75m)
	GRANICA ISTNIEJĄCEGO PASA DROGOWEGO
	ISTNIEJĄCA KRAWĘDŹ JEZDNI (szerokość jezdni bez zmian)
	PROJEKTOWANA KRAWĘDŹ JEZDNI

SZOSA - PROJEKT				
Projektowanie dróg Michał Szostak				
ul. Adama Kawika 34b/6 41-806 Zabrze tel.504239996 szosa.projekt@interia.pl www.szosa-projekt.pl				
Inwestor:		GMINA SUSZEC ul. Lipowa 1, 43-267 Suszec		
Inwestycja:		PRZEBUDOWA UL. BARANIOK W RUDZICZCE W GM. SUSZEC		
Tytuł rysunku:		PLAN SYTUACYJNY - odcinek 4		
Stadium projektu:	Branża:	Data:	Skala rysunku:	Nr rysunku:
Projekt techniczny	Drogowa	06.2014	1:1000	5
Funkcja:	Tytuł, imię, nazwisko		Nr uprawnień, specjalność	Podpis
Projektant:	mgr inż. Michał SZOSTAK		SLK/1694/POOD/07 drogowa	
Sprawdzający:				