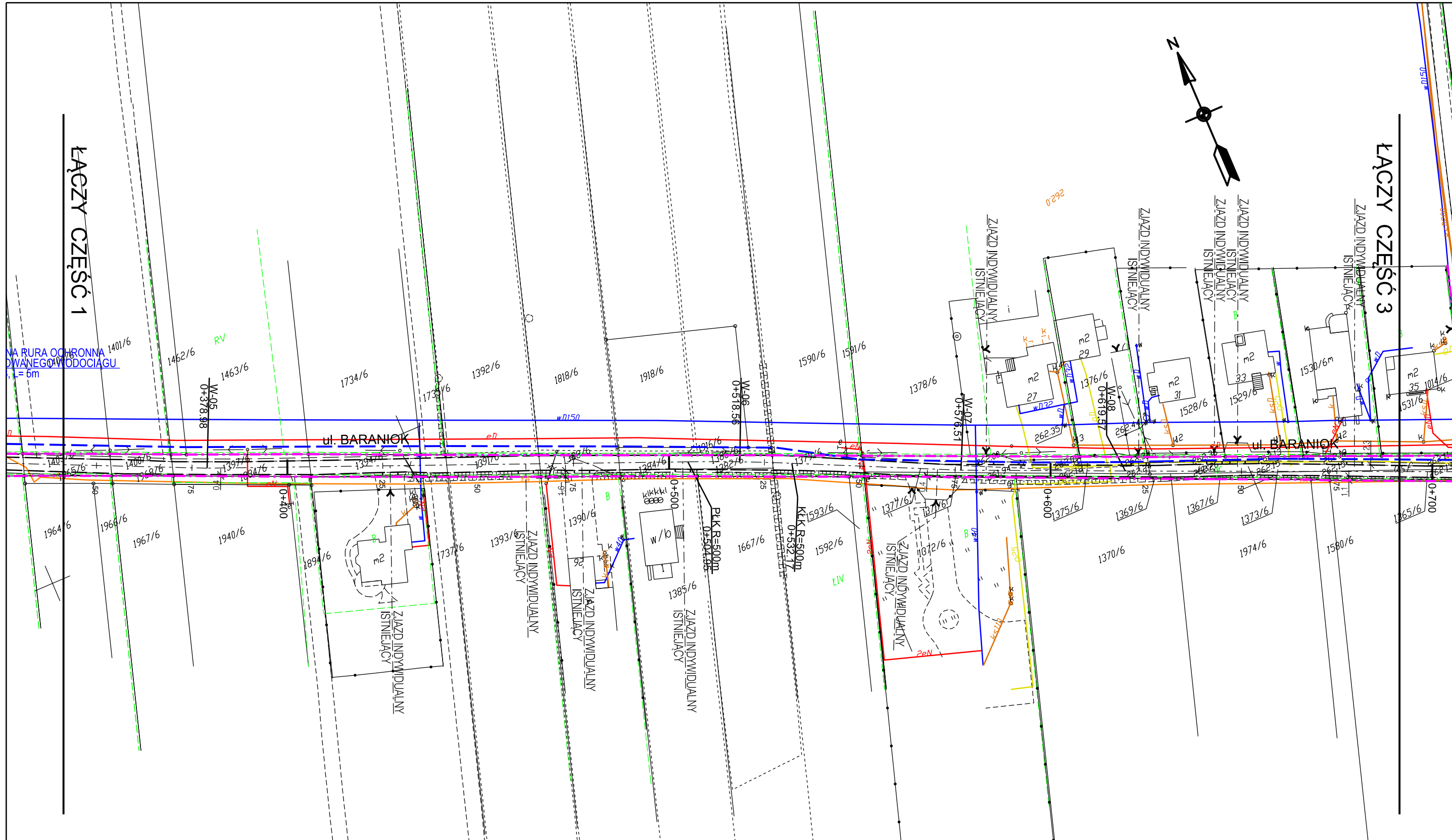


ŁĄCZY CZĘŚĆ 1

ŁĄCZY CZĘŚĆ 3



numer zlecenia *GN-VIII.6642.153.2014*

Poswiadcza się zgodność niniejszej kopii z treścią materiału państwowego zasobu geodezyjnego i kartograficznego

Organ prowadzący państwowy zasób geodezyjny i kartograficzny **Starosta Pszczyński**

Nazwa materiału zasobu *mapa zasadnicza* *P.2410.2014.25*

Identyfikator ewidencyjny materiału zasobu

Data wykonania kopii *2014.01.24*

Imię i nazwisko i podpis osoby reprezentującej organ

LEGENDA	
	GRANICA ISTNIEJĄCEGO PASA DROGOWEGO
	KRAWĘDŹ JEZDNI ULICY BARANIÓK
	PROJEKTOWANY WODOCIĄG (wg odrębnego projektu)
	ISTNIEJĄCY WODOCIĄG
	ISTNIEJĄCE KABLE ELEKTRYCZNE
	ISTNIEJĄCA SIEĆ GAZOWA
	ISTNIEJĄCE KABLE TELETECHNICZNE

SZOSA - PROJEKT				
Projektowanie dróg Michał Szostak				
ul. Adama Kawika 34b/6 41-806 Zabrze tel.504239996 szosa.projekt@interia.pl www.szosa-projekt.pl				
Inwestor:		GMINA SUSZEC ul. Lipowa 1, 43-267 Suszec		
Inwestycja:		PRZEBUDOWA UL. BARANIÓK W RUDZICZCE W GM. SUSZEC		
Tytuł rysunku:		ZBIORCZA PLANSZA UZBROJENIA - odcinek 2		
Stadium projektu:	Branża:	Data:	Skala rysunku:	Nr rysunku:
Projekt techniczny	Drogowa	06.2014	1:1000	12
Funkcja:	Tytuł, imię, nazwisko		Nr uprawnień, specjalność	Podpis
Projektant:	mgr inż. Michał SZOSTAK		SLK/1694/POOD/07 drogowa	
Sprawdzający:				