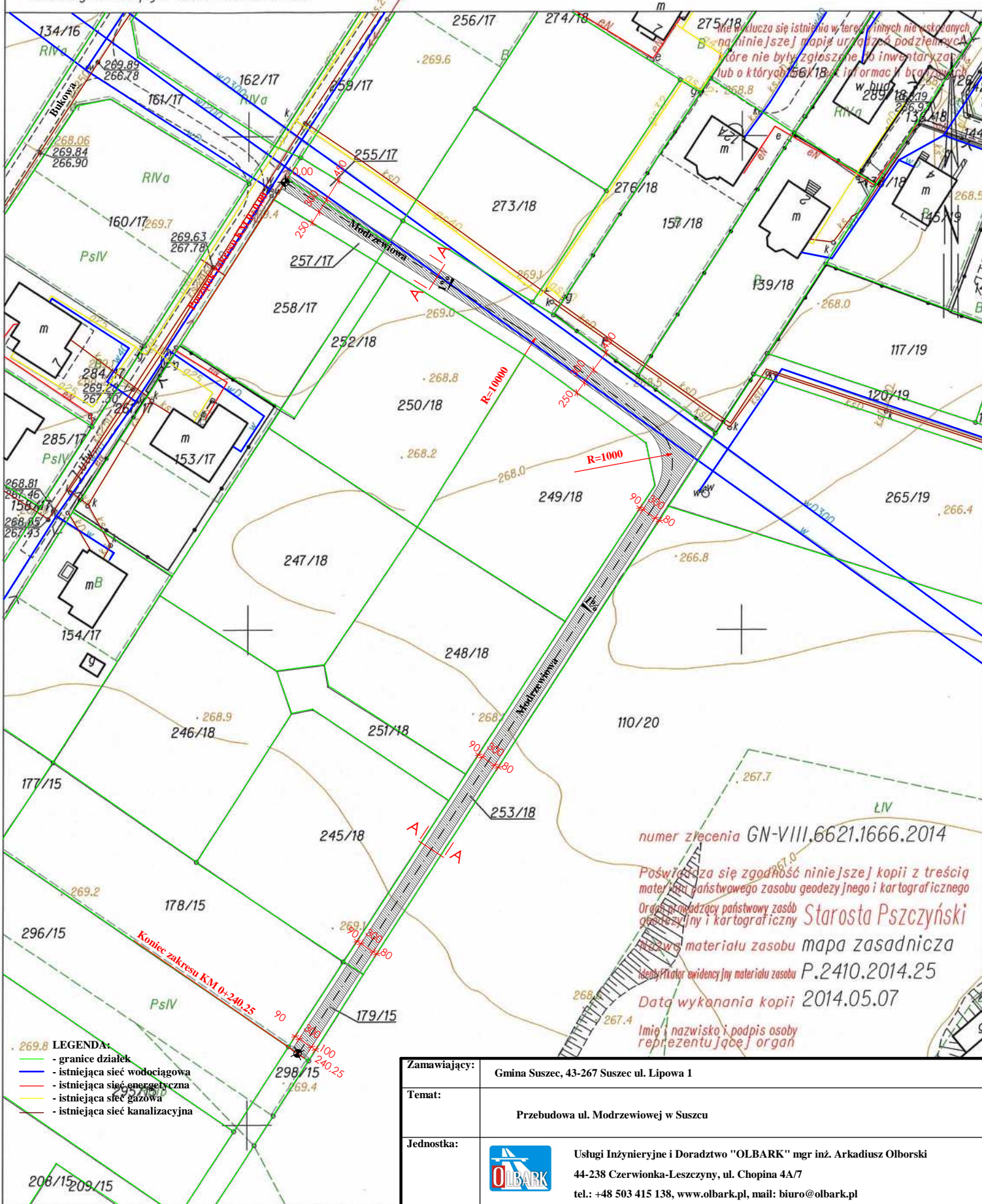


WYRYS Z MAPY ZASADNICZEJ


SKALA 1:1000

obr. Suszec 0006, ark. 8: dz. 179/15, 253/18, 255/17, 257/17
 Sekcje mapy: 6.124.28.06.1

Zgodnie z art. 18 ustawy z dnia 17 maja 1989r
 "Prawo Geodezyjne i Kartograficzne" (Dz.U. 2010 nr
 193 poz. 1287 z 2010r z późn. zm.) rozpowszechnianie,
 rozprowadzanie oraz reprodukcowanie w celu
 rozpowszechniania i rozprowadzania niniejszej mapy
 wymaga zezwolenia Starosty Pszczyńskiego



Pszczyna dn. 2014-05-07
 Sporządził(a) wydruk: Wojciech Czyst

Zamawiający:	Gmina Suszec, 43-267 Suszec ul. Lipowa 1		
Temat:	Przebudowa ul. Modrzewiowej w Suszcu		
Jednostka:	 Usługi Inżynierskie i Doradztwo "OLBARK" mgr inż. Arkadiusz Olborski 44-238 Czerwionka-Leszczyny, ul. Chopina 4A/7 tel.: +48 503 415 138, www.olbark.pl, mail: biuro@olbark.pl		
Opracował:	mgr inż. Arkadiusz Olborski	Numer uprawnień:	—
Projektował:	mgr inż. Tomasz Gacek	Numer uprawnień:	SLK/3672/PWOD/11
Data: wrzesień 2015	Przedmiot rysunku: Plan sytuacyjny	Skala: 1:1000	Numer rysunku: 2