

**JEDNOSTKA  
PROJEKTOWA**

**PRZEDSIĘBIORSTWO  
USŁUGOWO HANDLOWE  
RADOSŁAW MENCFEL**  
UL.FOJKISA 15/10  
RUDA ŚLĄSKA 41-704  
TEL. 0661 054 923  
REGON : 240999940



E-MAIL: [biuro@drog-men.pl](mailto:biuro@drog-men.pl)  
NIP: 641-236-43-12

**NAZWA I ADRES  
ZAMAWIAJĄCEGO**

Urząd Gminy Suszec  
Ul. Lipowa 1  
43-267 Suszec

**NAZWA  
INWESTYCJI**

„ Wykonanie dokumentacji projektowej, w tym pozwolenia na budowę,  
przebudowy ulicy Czarkowskiej w Radostowicach wraz z odwodnieniem na  
długości 640mb.”

**RODZAJ  
OPRACOWANIA**

**PROJEKT CZASOWEJ ORGANIZACJI RUCHU  
TOM V**

**BRANŻA**

**DROGOWA**

	IMIĘ I NAZWISKO	NR UPRAWNIENI	DATA	PIECZĄTKA I PODPIS
<b>PROJEKTANT:</b>	<b>Mgr inż. Bogusława Ficek</b>	<b>SKL/2660 /POOD/09</b>	02.2010	
<b>OPRACOWAŁ:</b>	Mgr inż. T.Świderski	—	02.2010	
<b>OPRACOWAŁ:</b>	Inż. R. Mencfel	—	02.2010	

**TERMIN 02.2010**

**NR OPRACOWANIA .../10**

**EGZEMPLARZ NR ...**

## SPIS RYSUNKÓW

RYS NR 1.	PLAN ORIENTACYJNY	W SKALI 1:20 000
RYS NR 2.1	PLAN SYTUACYJNY ISTNIEJĄCEJ ORGANIZACJI RUCHU	W SKALI 1:500
RYS NR 2.2	PLAN SYTUACYJNY CZASOWEJ ORGANIZACJI RUCHU PODZIAŁ NA ETAPY	W SKALI 1:1000
RYS NR3	CZASOWA ORGANIZACJA RUCHU SCHEMATY OZNAKOWANIA	-----

## **OPIS TECHNICZNY**

### **DO PROJEKTU CZAOSWEJ ORGANIZACJI RUCHU W ZWIĄZKU Z OPRACOWANIEM DOKUMENTACJI PROJEKTOWEJ PRZEBUDOWY ULICY CZARKOWSKIEJ W RADOSTOWICACH WRAZ Z ODWODNIENIEM NA DŁUGOŚCI OKOŁO 640mb.**

#### **SPIS TREŚCI**

- 1. Podstawa opracowania**
- 2. Zakres opracowania**
- 3. Materiały wyjściowe do projektowania**
- 4. Opis stanu istniejącego**
- 5. Opis stanu projektowanego**
- 6. Warunki techniczne**

**6.1 Wykonania oznakowania czasowego**

**6.2 Prowadzenia prac**

## 1. Podstawa opracowania

- Zawarta umowa pomiędzy Urzędem Gminy Suszec, 43-267 Suszec ulica Lipowa1 zwanym dalej Inwestorem, a Przedsiębiorstwem Usługowo Handlowym “DROG-MEN” reprezentowanym przez inż. Radosława Mencfel, 41-704 Ruda Śląska, ul. Fojkisa 15/10
- Zaktualizowany plan sytuacyjno-wysokościowy w skali 1:500.
- Rozporządzenie Ministra Infrastruktury z dnia 03.07.2003r w sprawie szczegółowych warunków technicznych dla znaków i sygnałów drogowych oraz urządzeń bezpieczeństwa ruchu drogowego i warunków ich umieszczania na drogach (Dz. U. Nr 220 poz. 2181 z dn. 23.12.2003r)
- Wizja lokalna w terenie

## 2. Zakres opracowania

Zakres opracowania obejmuje wykonanie projektu czasowej organizacji ruchu dla tematu jw.

## 3. Materiały wyjściowe do projektowania

- Zaktualizowany podkład sytuacyjno-wysokościowy wykonany przez firmę
- Inwentaryzacja istniejącego oznakowania poziomego i pionowego
- Pomiar i obserwacja ruchu

## 4. Opis stanu istniejącego

Przedmiotowy odcinek drogi stanowi Ulicę klasy D, stanowiącą ciąg drogi Gminnej Droga posiada jedną jezdnię bitumiczną o zmiennej szerokości w przekroju wahającej się w granicach 4,5-5m. Z uwagi na małą szerokość jezdni ruch odbywa się również obustronnymi poboczami gruntowymi, umocnionymi tłuczniem w celu legalizacji takiego stanu rzeczy, powodowanego małą ilością dostępnego miejsca.

Jezdnia jest podzielona na dwa pasy ruchu. Wszystkie drogi wchodzące w zakres opracowania są jednoprzestrzenne. Ulica Czarkowska łączy się na początku zakresu opracowania z ul. Dworcową.

Zabudowa przyjezdniowa stanowi luźną zabudowę jednorodziną-mieszkalną i o charakterze gospodarczym, Struktura kierunkowa ruchu w przybliżeniu 50/50. Struktura rodzajowa wykazuje znaczny częściowy pojazdów dostawczych związany z alternatywnym dla DW Pszczyna Żory przebiegiem ulicy..

Natężenie ruchu pieszego jest niewielkie. Ruch mieszkańców odbywa się istniejącymi poboczami i jezdnią bitumiczną.

W rejonie skrzyżowania z ulicą Dworcową. Znajduje się istniejące przejście dla pieszych Oznakowanie Linia Poziomą P10 i Oznakowaniem Pionowym, poza ww. Linia P-10 innego oznakowania poziomego brak. Na ciągu ulicy Czarkowskiej wprowadzone jest ograniczenie ruchu pojazdów o masie do 5t

Obserwacja ruchu wykazała, że nie dochodzi do znaczących zakłóceń pojazdy poruszają się płynnie ze średnimi szybkościami, charakterystycznymi dla obszaru zabudowanego przy wąskiej krętej jezdni.,

## **5. Opis stanu projektowanego**

Zakres prac czasowej organizacji ruchu wynika bezpośrednio z technologii i zakresu prac realizacyjnych inwestycji. Zakres rzeczowy inwestycji został podzielony w projekcie czasowej organizacji ruchu na 44 etapy realizacyjne, dla każdego z etapów podano schematy oznakowania na rys 2.3 Kolejność realizacji etapów jest dowolna i nie ma nic wspólnego z ich numeracją. Kolejność ta wynika z założonego przez wykonawcę harmonogramu prac i przyjętej technologii. Przewiduje się, że w pierwszej kolejności będą realizowane odcinki w pobliżu odbiorników wód z kanalizacji deszczowej, a w dalszej następne. Oznakowanie każdorazowo musi obejmować znaki ostrzegawcze o robotach i zawężeniu jezdni, pieszych mogących pojawić się na jezdni, znaki ograniczające prędkości i dopuszczalność wyprzedzania w rejonie robót, prędkość.

Poszczególne etapy obejmują sąsiednie wjazdy bramowe, długość etapów została dobrana w ten sposób by nie było konieczności stosowania sygnalizacji świetlnej, w miarę potrzeb należy wprowadzić ręczne kierowanie na odcinkach zawężonych do jednego pasa ruchu wahadłowego przez pracowników posiadających stosowne uprawnienia.

## **6. Warunki techniczne**

### **6.1 Wykonania oznakowania czasowego**

Lokalizacja oznakowania winna zostać wybrana w terenie w sposób umożliwiający jego najlepszą widoczność, niekolidujący z wjazdami bramowymi i ciągami pieszymi.

Każdorazowo przed rozpoczęciem kolejnego etapu robót oznakowanie winno stanowić przedmiot odbioru w obecności inspektora nadzoru w razie potrzeby również komendy policji oraz organu zarządzającego ruchem. Miejsca niebezpieczne należy dodatkowo odpowiednio oznakować wygrodzić i zabezpieczyć przed dostępem osób trzecich

Oznakowanie oraz urządzenia bezpieczeństwa ruchu należy wykonać zgodnie z załącznikami 1,2,3,4 do Rozp. Min. Infrastruktury z dnia 03.07.2003r w sprawie szczegółowych warunków technicznych dla znaków i sygnałów drogowych oraz urządzeń bezpieczeństwa ruchu drogowego i warunków ich umieszczania na drogach. Dz. U nr 220 z dnia 23.12.2003r poz. 2181. oraz zgodnie z SST GDDP D07.02.01. "Oznakowanie pionowe"

Możliwe jest zastosowanie innych materiałów po uzgodnieniu z Inwestorem

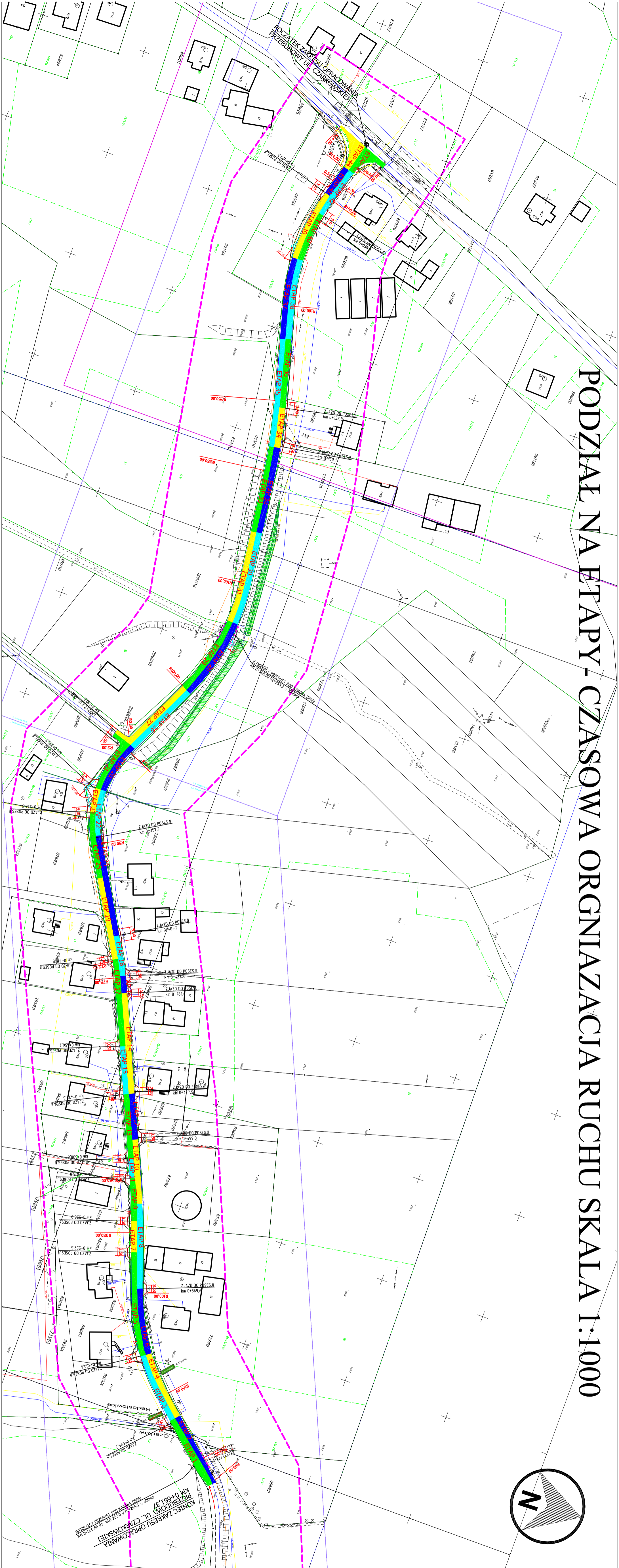
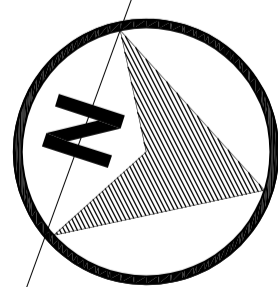
## 6.2 Prowadzenia prac

- Należy bezwarunkowo i każdorazowo umożliwić przejazd pojazdów uprzywilejowanych, służb miejskich i komunalnych na każdym etapie prowadzenia robót. W razie potrzeby wykonawca zobowiązany jest do przerywania prac dla umożliwienia przejazdu oraz podjęcia czynności celem jego umożliwienia dla ww. służb
- Wykonawca jest zobowiązany zapewnić dojazd do posesji na każdym etapie robót; uwzględniając potrzeby komunikacyjne oraz wymagania technologiczne
- Dla zapewnienia dojazdu do posesji etapy winny zajmować nie więcej niż dwa sąsiednie wjazdy bramowe prace prowadzi się połówką szerokości wjazdu celem umożliwienia komunikacji.
- W przypadku konieczności zajęcia całego wjazdu termin robót uzgodnić z wszystkimi zainteresowanymi stronami informując je o tym z minimum tygodniowym wyprzedzeniem.
- Wykonawca zobowiązany jest do umożliwienia dojścia pieszych do posesji objętych zakresem robót, miejsc użyteczności publicznej, gospodarczej. W razie potrzeby na czas dojścia należy wstrzymać prace.
- W przypadku konieczności ręcznego kierowania ruchem należy zapewnić możliwość takiego kierowania przez osoby posiadające stosowne uprawnienia do czynności związanych z kierowaniem ruchem na drogach publicznych.

Opracował:  
Mgr Inż. Tomasz Świdorski



# PODZIAŁ NA ETAPY - CZASOWA ORGANIZACJA RUCHU SKALA 1:1000



## LEGENDA:

PODZIAŁ NA ETAPY CZASOWEJ ORGANIZACJI RUCHU

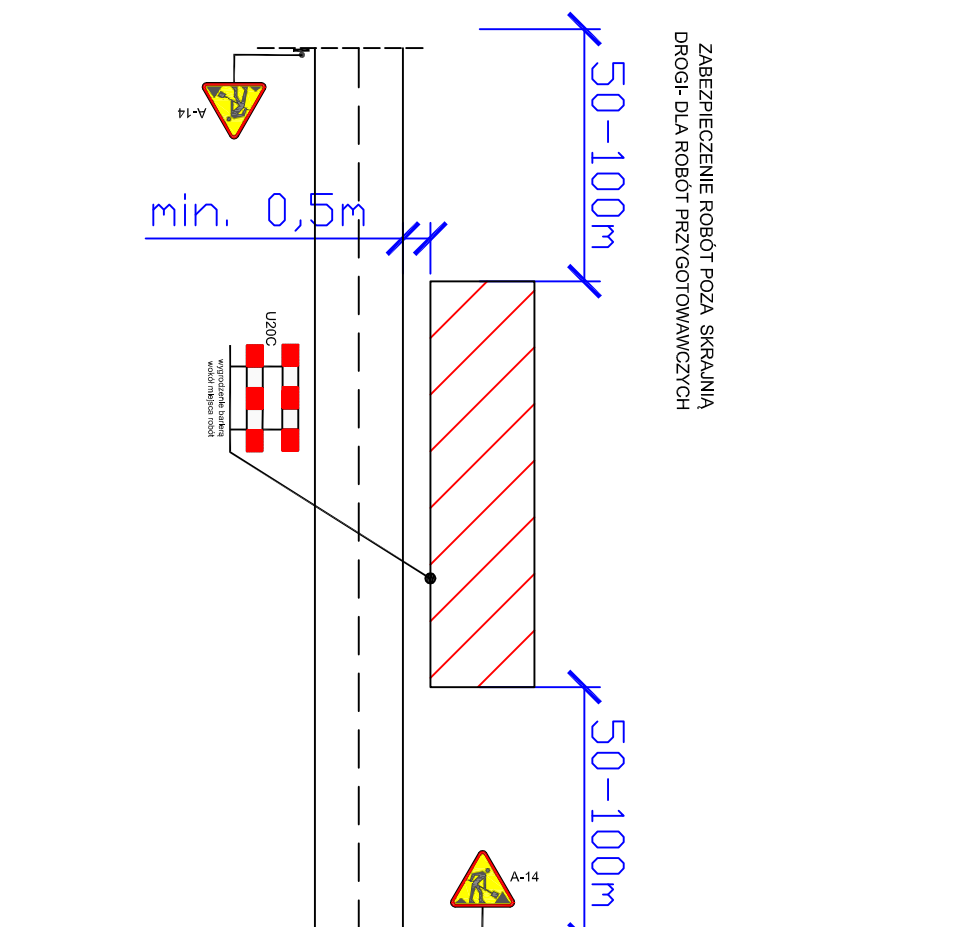
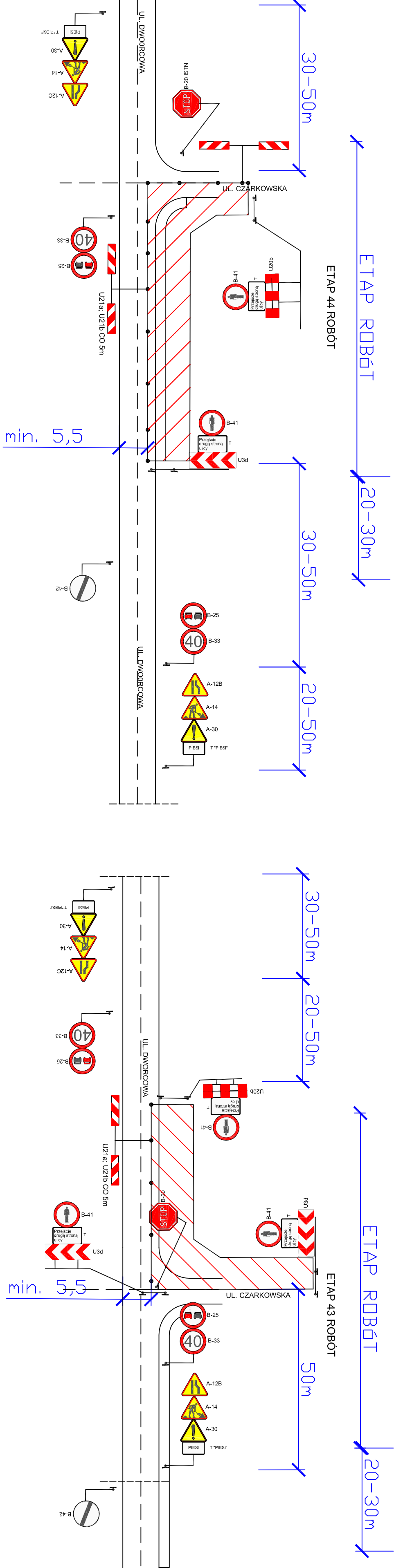
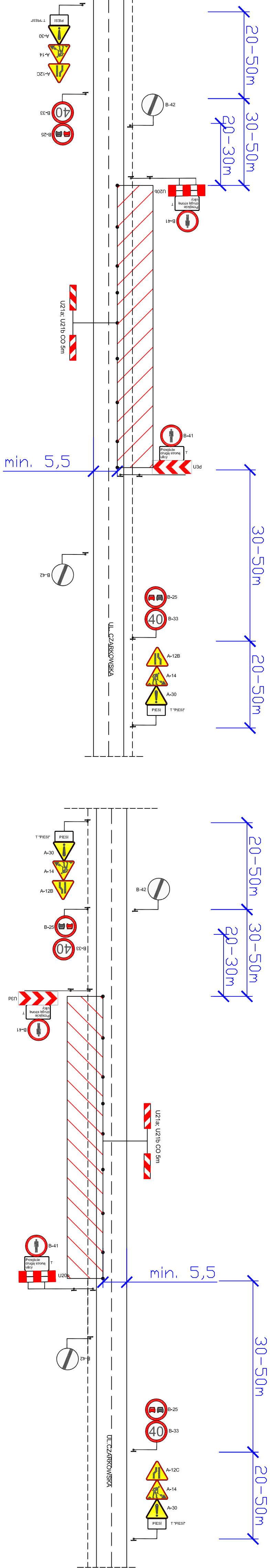
KLASYFIKACJA:	MAZOWISKO JUNE	KOD DOKUMENTU:	586/02
Projektant:	mgr inż. Bogusława Fieck	SR/L266/PE000/09	<i>[Signature]</i>
Dzielnicy:	inż. Radosław Mencil		<i>[Signature]</i>
Dzielnicy:	mgr inż. Tomasz Świdorski		<i>[Signature]</i>
Dzielnicy:			
Dzielnicy:			
Specjalista:	mgr inż. PIETRAS SEBASTIAN	586/02	<i>[Signature]</i>
AMWISZCZ:	Urząd Gminy Suszec 43-267 Suszec ul. Lipowa 1 NIP: 651-14-40-140	<b>DRÓG-MAN</b> Biurowisko: 41-704 RUDA ŚLĄSKA ul. Fojkiśa 15/10 tel/fax: 0661-054-923	
Adres:	Kobielice	Pszczyński	śląskie
Zakład:	Wzrostanie dokumentacji projektowej, w tym pozwolenie na budowę przebudowy ul. Czarkowskiej w Radostowicach wraz z budową odwodnienia odc. 640 mb		
Wzrostanie:	Podział na Etapy Czasowej Org ruchu	Skala:	1:500
Skala:	1:500	Skala:	1:500
Wzrostanie:	15.01.2009	Data zaakceptowania:	31.03.2010 r.
P-BW:		Strona:	2.2



# CZASOWA ORGANIZACJA RUCHU-SCHEMATY OZNAKOWANIA

ETAPY O NUMERACH PARZYSTYCH 2-42

ETAPY O NUMERACH NIEPARZYSTYCH 1-41



FAKCIJA:	MAGISTRICNO JNE	NR UPRAVNIŠTVA:	PRIPIS
ZADAVATEL:	mgr inž. Boguslawa Fleck	SM/1568/PO/00/09	P. GILJ
PRICESTAR:	inž. Radoslaw Mendl		
OPRACOWATEL:	mgr inž. Tomasz Swiderski		
OPRACOWATEL:			
OPRACOWATEL:			
OPRACOWATEL:			
OPRACOWATEL:			
SPECIALIST:	mgr inž. PIETRUS Sebastian	586/02	
ZAWISZCZKI:	Urząd Gminy Suszec 43-267 Suszec ul Lipowa 1 NIP: 651-14-40-140	<b>Drog-Mem</b> 41-704 RUDA ŚLĄSKA ul. Polska 15/10 tel/fax 0661-094-923	
OPRACOWATEL:	Kopielice	Pszczynski	Śląskie
<b>SCHEMATY OZNAKOWANIA</b>			
SINATURA:	ZADA OZNA:	NR ZAŁOZNIK:	SKALA:
P-BW	15.01.2009	01.03.2010 r.	1:500
			WZGLĘDNY:
			2:3