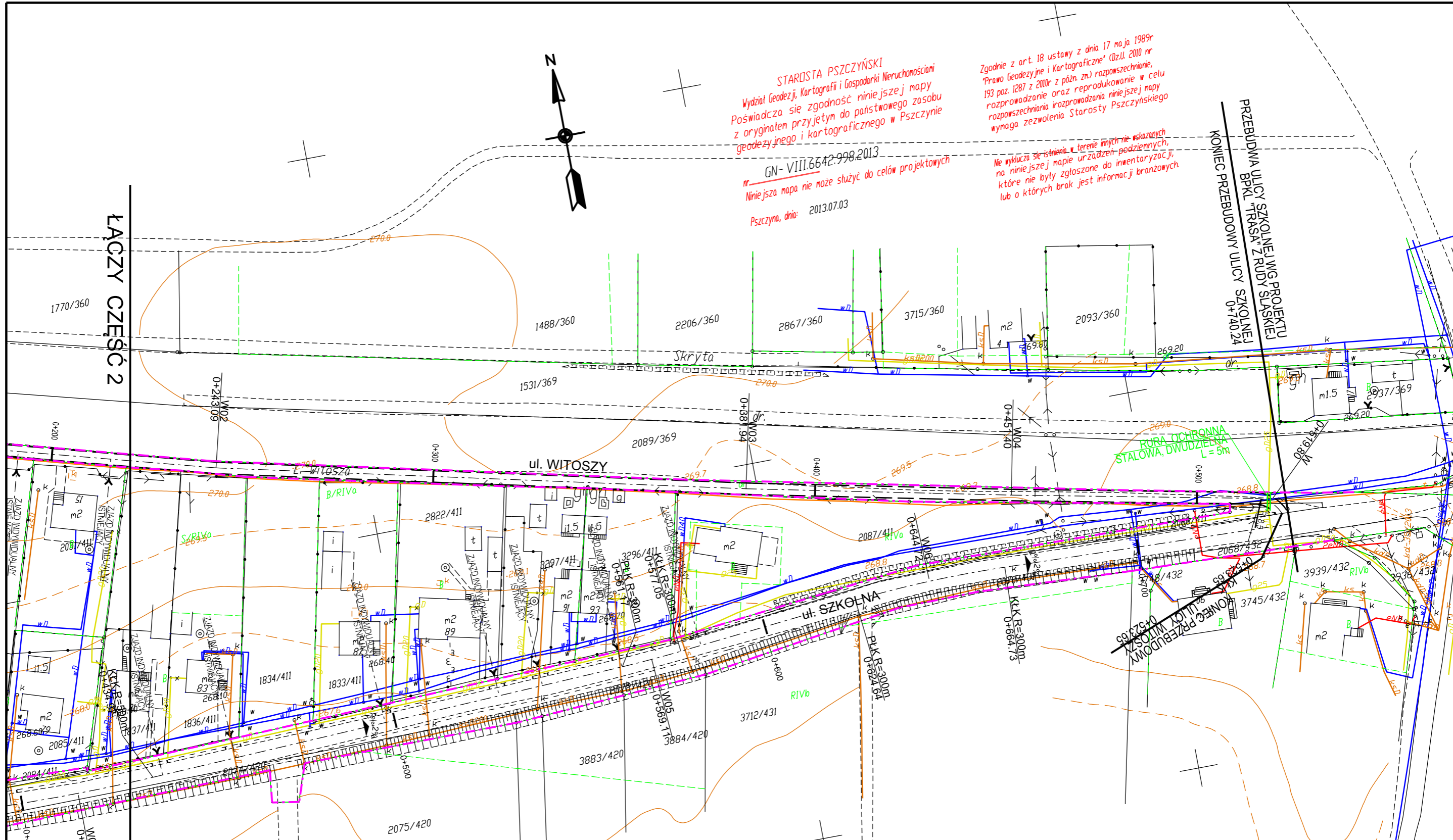


STAROSTA PSZCZYŃSKI  
Wydział Geodezji, Kartografii i Gospodarki Nieruchomościami  
Poświadczam zgodność niniejszej mapy  
z oryginałem przyjętym do państwowego zasobu  
geodezyjnego i kartograficznego w Pszczynie  
nr GN- VIII.6642.998.2013  
Niniejsza mapa nie może służyć do celów projektowych  
Pszczyna, dnia: 2013.07.03

Zgodnie z art. 18 ustawy z dnia 17 maja 1989r  
"Prawo Geodezyjne i Kartograficzne" (Dz.U. 2010 nr  
193 poz. 1287 z późn. zm.) rozpowszechnienie, w celu  
rozprowadzania oraz reprodukcji niniejszej mapy  
rozpowszechniania i rozpraszania niniejszej mapy  
wymaga zezwolenia Starosty Pszczyńskiego  
Nie wyklucza się istnienia w terenie innych nie wskazanych  
na niniejszej mapie urządzeń podziemnych,  
które nie były zgłoszone do inwentaryzacji,  
lub o których brak jest informacji branżowych.



**LEGENDA**

	PROJEKTOWANE KRAWĘDZIE ULICY WITOSZY
<b>PROJEKTOWANE UZBROJENIE:</b>	
	RURY OCHRONNE NA ISTNIEJĄCYM GAZOCIĄGU
	RURY OCHRONNE NA ISTNIEJ. KABLACH TELEKOMUNIKACYJNYCH
<b>ISTNIEJĄCE UZBROJENIE:</b>	
	NAPOWIETRZNA LINIA ENERGET. NISKIEGO NAPIĘCIA
	NAPOWIETRZNA LINIA TELEKOMUNIKACYJNA
	PODZIEMNY KABEL ENERGETYCZNY
	PODZIEMNY KABEL TELEKOMUNIKACYJNY
	SIEĆ GAZOWA
	SIEĆ WODOCIĄGOWA
	GRANICA ISTNIEJĄCEGO PASA DROGOWEGO

<b>SZOSA-PROJEKT</b> Projektowanie dróg Michał Szostak				
ul. Adama Kawika 34b/6 41-806 Zabrze tel.504239996 szosa.projekt@interia.pl www.szosa-projekt.pl				
Inwestor:		GMINA SUSZEC ul. Lipowa 1, 43-267 Suszec		
Inwestycja: PROJEKT PRZEBUDOWY UL. WITOSZY, PRZEBUDOWY ODCINKA UL. SZKOLNEJ od km 0+057,00 do km 0+740,24 I PRZEBUDOWY CHODNIKA NA SKRZYŻOWANIU UL. PIASKOWEJ I SZKOLNEJ W SUSZCZU				
Tytuł rysunku: <b>ZBIORCZA PLANSZA UZBROJENIA - CZĘŚĆ 1</b>				
Stadium projektu:	Branża:	Data:	Skala rysunku:	Nr rysunku:
Projekt techniczny	Drogowa	11.2013	1:1000	<b>9</b>
Funkcja:	Tytuł, imię, nazwisko		Nr uprawnień, specjalność	Podpis
Projektant:	mgr inż. Michał SZOSTAK		SLK/1694/POOD/07 drogowa	
Sprawdzający:				