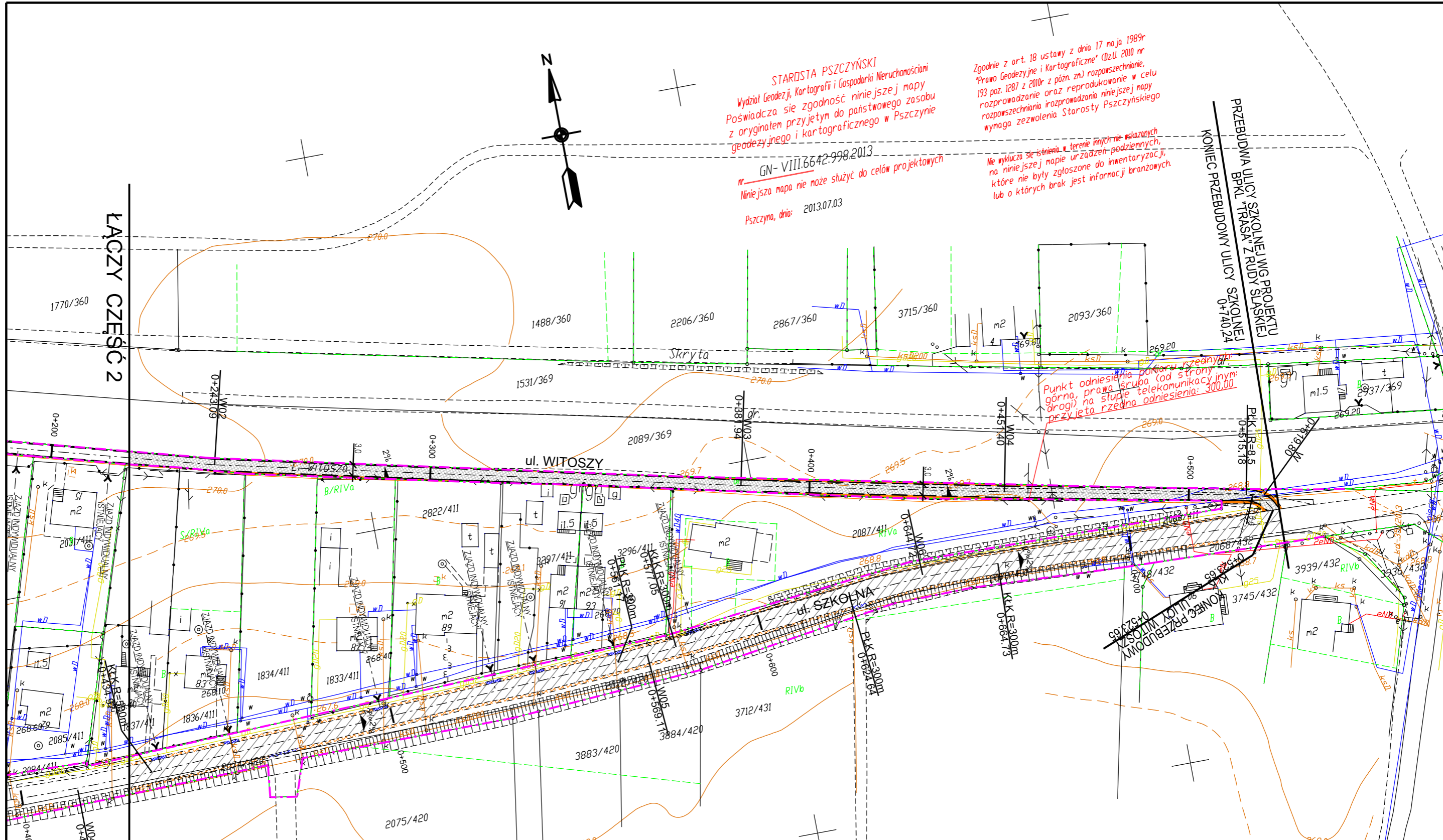


STAROSTA PSZCZYŃSKI
Wydział Geodezji i Gospodarki Nieruchomościami
Poświadczam zgodność niniejszej mapy
z oryginałem przyjętym do państwowego zasobu
geodezyjnego i kartograficznego w Pszczynie
nr GN- VIII.6642.998.2013
Niniejsza mapa nie może służyć do celów projektowych
Pszczyna, dnia: 2013.07.03







Zgodnie z art. 18 ustawy z dnia 17 maja 1989r
"Prawo Geodezyjne i Kartograficzne" (Dz.U. 2010 nr
193 poz. 1287 z późn. zm.) rozpowszechnianie,
rozprowadzanie oraz reprodukcja niniejszej mapy
rozpowszechniania i rozprowadzania niniejszej mapy
wymaga zezwolenia Starosty Pszczyńskiego
Nie wyklucza się istnienia w terenie innych nie wskazanych
na niniejszej mapie urządzeń podziemnych,
które nie były zgłoszone do inwentaryzacji,
lub o których brak jest informacji branżowych.



ŁĄCZY CZĘŚĆ 2

PRZEBUDOWA ULICY SZKOLNEJ W GOSPODARSTWIE
BPKL "RASA" Z RUDY ŚLĄSKIEJ
KONIEC PRZEBUDOWY ULICY SZKOLNEJ
0+740,24

LEGENDA

-  NOWA NAWIERZCHNIA Z BETONU ASFALTOWEGO NA UL. WITOSZY
-  NAKŁADKA Z BETONU ASFALTOWEGO NA UL. SZKOLNEJ
-  POBOCZE Z KRUSZYWA
-  NAWIERZCHNIA ZJAZDÓW DO KOREKTY WYSOKOŚCIOWEJ
-  NAWIERZCHNIA CHODNIKA Z KOSTKI BETONOWEJ PODWÓJNE T
-  GRANICA ISTNIEJĄCEGO PASA DROGOWEGO

SZOSA-PROJEKT
Projektowanie dróg Michał Szostak

ul. Adama Kawika 34b/6 41-806 Zabrze tel.504239996 szosa.projekt@interia.pl www.szosa-projekt.pl

Inwestor: GMINA SUSZEC
ul. Lipowa 1, 43-267 Suszec

Inwestycja: PROJEKT PRZEBUDOWY UL. WITOSZY, PRZEBUDOWY ODCINKA
UL. SZKOLNEJ od km 0+057,00 do km 0+740,24 I PRZEBUDOWY CHODNIKA
NA SKRZYŻOWANIU UL. PIASKOWEJ I SZKOLNEJ W SUSZCZU

Tytuł rysunku: PLAN SYTUACYJNY - CZĘŚĆ 1

Stadium projektu:	Branża:	Data:	Skala rysunku:	Nr rysunku:
Projekt techniczny	Drogowa	11.2013	1:1000	2
Funkcja:	Tytuł, imię, nazwisko		Nr uprawnień, specjalność	Podpis
Projektant:	mgr inż. Michał SZOSTAK		SLK/1694/POOD/07 drogowa	
Sprawdzający:				