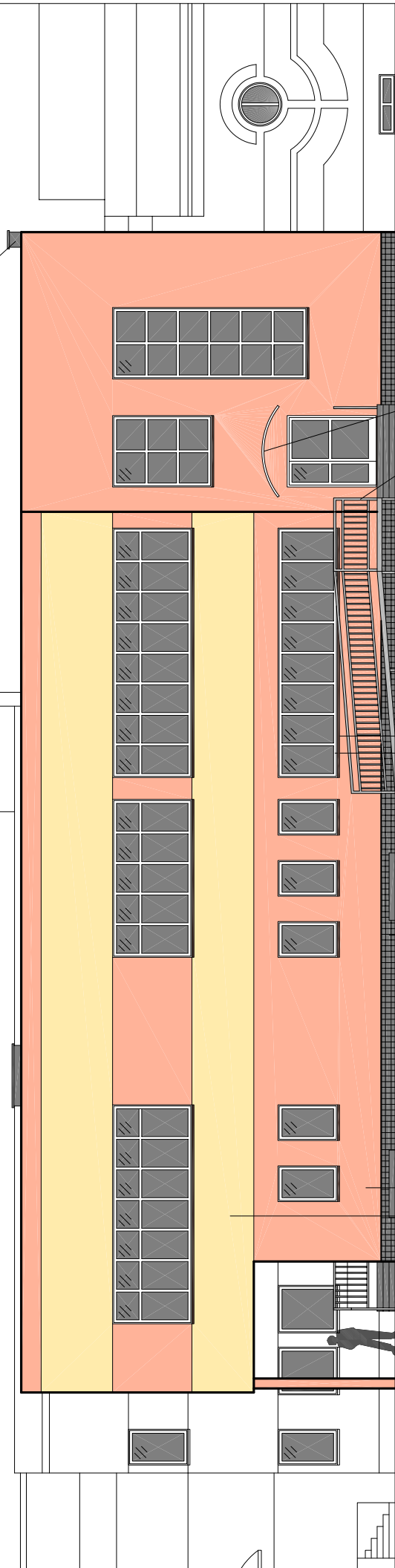


Kominy – tynk cementowy



Tynk żywiczny  
Kolor - szary - zbliżony do Ral 7037

Tynk cienkowarstwowy silikonowy "kamyczek" 2mm  
Kolor - morelowy - zbliżony do Ral 3012  
Tynk cienkowarstwowy silikonowy "kamyczek" 2mm  
Kolor - płaskowy beżowy - zbliżony do Ral 1001

Balustrady stalowe – malowane proszkowo  
Kolor - szary - zbliżony do Ral 7037

Parapety stalowe – malowane proszkowo  
Kolor - ciemnobrązowy - zbliżony do Ral 8017

Okręta PVC  
Kolor - białe

Szklony stalowy zadaszenia – malowany proszkowo  
Kolor – biały

# ELEWACJA PÓŁNOCNA

Rozbudowa Szkoły w Suszcu	SKALA 1:100
<b>ELEWACJA PÓŁNOCNA – KOLORYSTYKA</b>	BRANŻA: ARCHITEKTURA
DANE INWESTORA: Gmina Suszec 43-267, ul. Lipowa 1	NR RYSUNKU: A1
ADRES BUDOWY: Suszec, ul. Szkoła 130 dz. nr 3924/447, 3922/447	styczeń 2012
PROJEKTOWAŁ: mgr inż. arch. Maciej PINDUR 149/02/KT	PODPIS:
SPRACOWAŁ: mgr inż. arch. Piotr GAŁCZEK 356/78	PODPIS:
Pracownia Projektowa "PIK" s.c. Anna i Maciej PINDUROWIE 44-240 ŻORY, ul. Szeroka 24 tel. 0732 431-42-20 www.pik.pl e-mail: biuro@pik.pl	