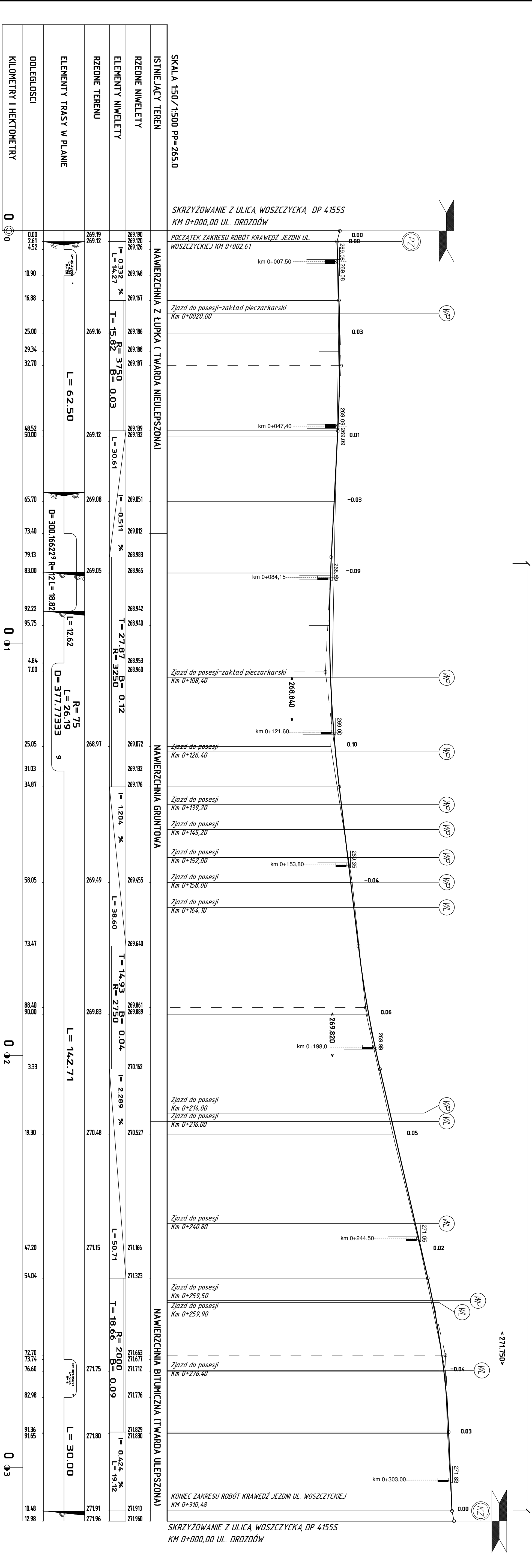


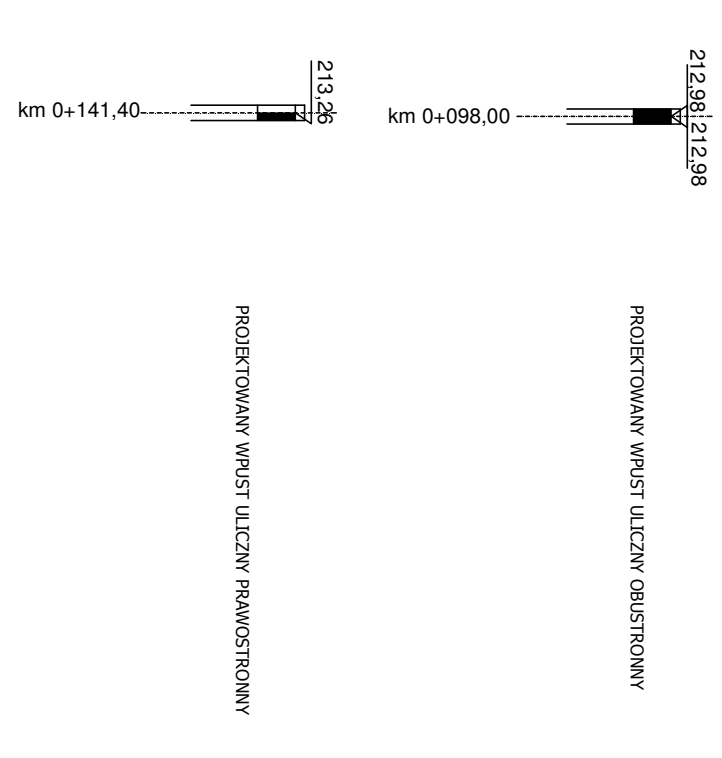
PROFIL PODŁUŻNY ULICY DROZDÓW W RUDZICZCE W SKALI 1:50/500

NAWIERZCHNIA Z BRUKOWEJ KOSTKI BETONOWEJ SZAREJ
OD KM 0+080,70 DO KM 0+310,48



LEGENDA:

- SKRZYŻOWANIE OBUSTRONNE
- SKRZYŻOWANIE LEWOSTRONNE
- SKRZYŻOWANIE PRAWOSTRONNE
- SKRZYŻOWANIE LEWOSTRONNE



BIURO PROJEKTOW KOMUNIKACJI I ŁADOWEJ "TRASA"

UL. POWSTANCÓW 12/4, 41-700 RUDA ŚLĄSKA
NIP: 641-222-97-67, REGON: 241454740
E-MAIL: TOM.SWIDR@OP.PL, TEL: 0-667-020-508

INWESTOR: URZĄD GMINY SUSZCZEC 161
UL. LIPOWA 1
43-267 SUSZCZEC

PROFIL PODŁUŻNY ULICY DROZDÓW

Projektant:	mgr inż. S. Petras	Podpis:	
Opromieni:	mgr inż. Tomasz Świdorski	Podpis:	
Sprzedaż:	mgr inż. B. Fiełek	Nr rys.:	2/1

Skala: 1:50/500